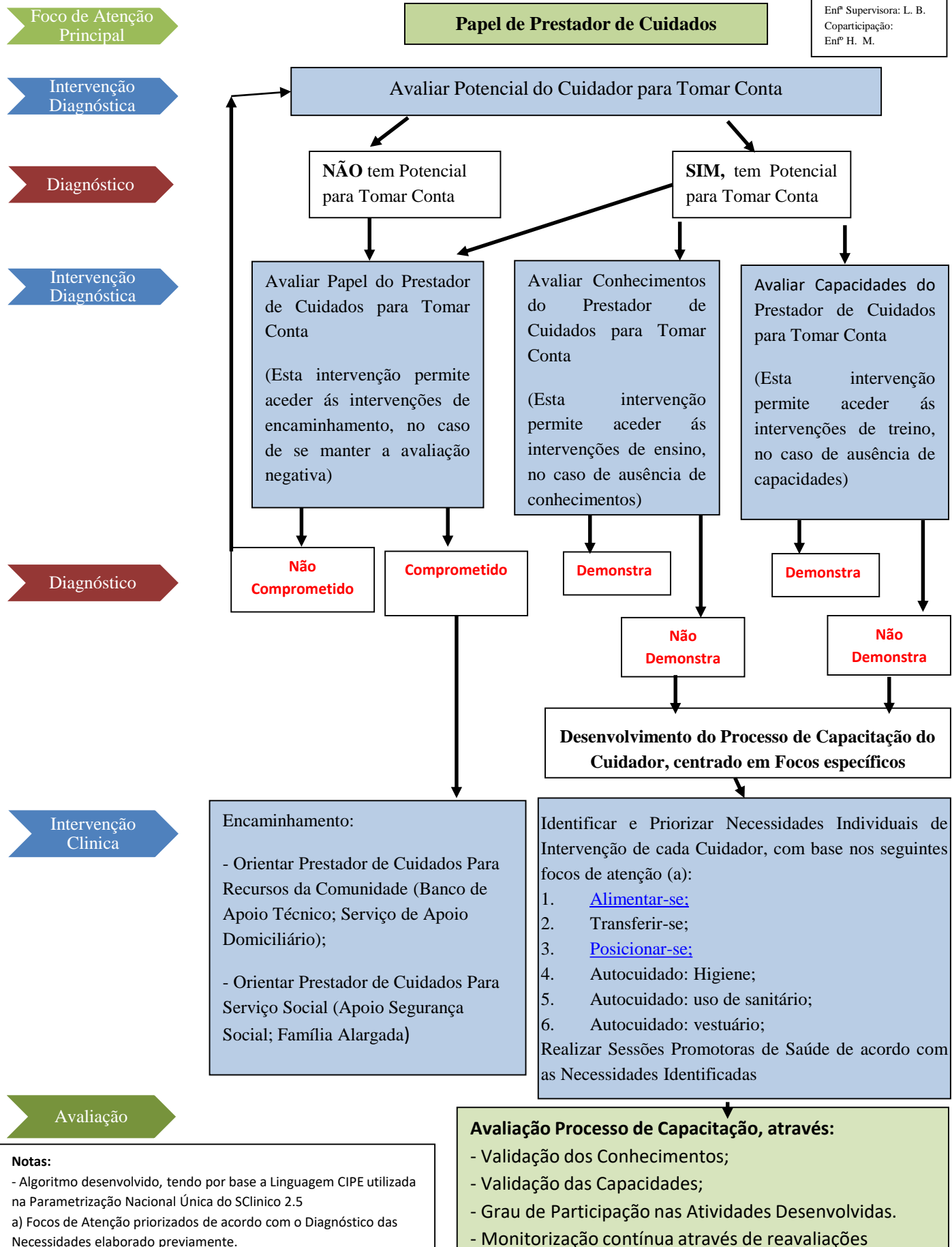


# Algoritmo de Decisão e Intervenção no Processo de Capacitação do Cuidador Informal

Trabalho Realizado Por:  
Aluno Mestrado Nuno  
Alves  
En<sup>o</sup> Supervisora: L. B.  
Coparticipação:  
En<sup>o</sup> H. M.



Algoritmo de Decisão e Intervenção no Processo de Capacitação do Cuidador Informal

Intervenções Sugeridas:

1. Avaliar Capacidade do Prestador de Cuidados para Alimentar através de SNG;
2. Avaliar Capacidade do Prestador de Cuidados para alimentar/assistir no Alimentar-se.

Algoritmo de Decisão e Intervenção no Processo de Capacitação do Cuidador Informal

Intervenções:

1. Ensinar o Prestador de Cuidados sobre Alimentação.

Algoritmo de Decisão e Intervenção no Processo de Capacitação do Cuidador Informal

Sessão sobre a [Alimentação no Diabético](#)

Algoritmo de Decisão e Intervenção no Processo de Capacitação do Cuidador Informal

Intervenções Sugeridas:

1. Avaliar Capacidade do Prestador de Cuidados para Assistir no Posicionar-se;
2. Avaliar Capacidade do Prestador de Cuidados para Assistir no Transferir-se.

Algoritmo de Decisão e Intervenção no Processo de Capacitação do Cuidador Informal

Intervenções:

1. Assistir no Posicionar-se/Transferir-se;
2. Instruir o Prestador de Cuidados no uso de Dispositivos;
3. Instruir o Prestador de Cuidados para Assistir no Posicionar-se/Transferir-se;
4. Instruir o Prestador de Cuidados para Posicionar/Transferir;
5. Treinar o Prestador de Cuidados a Posicionar/Transferir.

Algoritmo de Decisão e Intervenção no Processo de Capacitação do Cuidador Informal

Sessão sobre [Posicionamentos/Mobilizações](#)