

APÊNDICE II

2. FOTOGRAFIAS



Foto 1 – Ponte do Arco (Barrela de Jales)



Foto 2 – Via romana junto à Ponte do Arco (Barrela de Jales)



Foto 3 – Barragem do Alto da Presa (Jales)



Foto 4 – Preparação da rocha para assentamento do Canal de Cevivas, Tresminas



Foto 5 – Muro de sustentação do Canal de Cevivas, Tresminas



Foto 6 – Preparação da rocha para assentamento do Canal da Lavaria do Forno dos Mouros, Jales



Foto 7 – Canal de Cevivas (C4), Tresminas



Foto 8 – Canal de Cabanas (C11), Valpaços



*Foto 9 – Canal da margem direita do rio
Tinhela (Ribeira dos Moinhos), Jales*



Foto 10 – Vala para passagem de canal (Conhal de Nisa), Nisa



Foto 11 – Passagem subterrânea do Canal C2 (Túnel do Pedroso)



Foto 12 – Canal de água escavado no Povoado Romano de Tresminas



Foto 13 – Muros de sustentação do paredão da Cisterna (2010)



Foto 14 – Alinhamentos dos aquedutos I, II e III (Fragas Negras, 2010)



Foto 15 – Muros de sustentação do Aqueduto III (2008)



Foto 16 – Muros paralelos do Aqueduto III (2009)



Foto 17 – Conduto de aceleração de central elétrica (Esteiro, Pampilhosa da Serra)



Foto 18 – Conduto de aceleração de água de moinho (Pampilhosa da Serra)



Foto 19 – Exploração em trincheira por baixo do Povoado Romano



Foto 20 – Cova de esmagamento de minerais, sob o Povoado Romano



Foto 21 – Base de pilões para quebra de rocha



Foto 22 – Mó rotativa mais comum no Complexo Mineiro



Foto 23 – Primitiva base de pilão manual de Lisga, Castelo Branco



Foto 24 – Calha de lavagem de minério na Corta da Ribeirinha



*Foto 25 – Reaproveitamento de bases de pilões
(Lavaria da Ribeira dos Moinhos, Jales)*



Foto 26 – Forno de provável ustulação da Lavaria da Ribeira dos Moinhos, Jales



Foto 27 – Edifício mineiro da Lavaria da Ribeira dos Moinhos, Jales



Foto 28 – Exploração por trincheira (Gralheira, Jales)



Foto 29 – Exploração a céu aberto (Corta de Covas – Tresminas)



Foto 30 – Exploração a céu aberto (Corta de Ribeirinha – Tresminas)



Foto 31 – Galeria do Fornaco, junto à povoação de Ribeirinha, Tresminas



Foto 32 – Mina da Gralheira, galeria principal com desmontes laterais



Foto 33 – Galeria das Lucernas, Mina da Gralheira, Tresminas



Foto 34 – Entrada da Mina Oriental da Corta de Lagoinhos, Tresminas



Foto 35 – Galeria com escadas de acesso (Mina Ocidental da Corta de Lagoinhos)



Foto 36 – Galeria com desmonte do Poço 1 de Lagoinhos

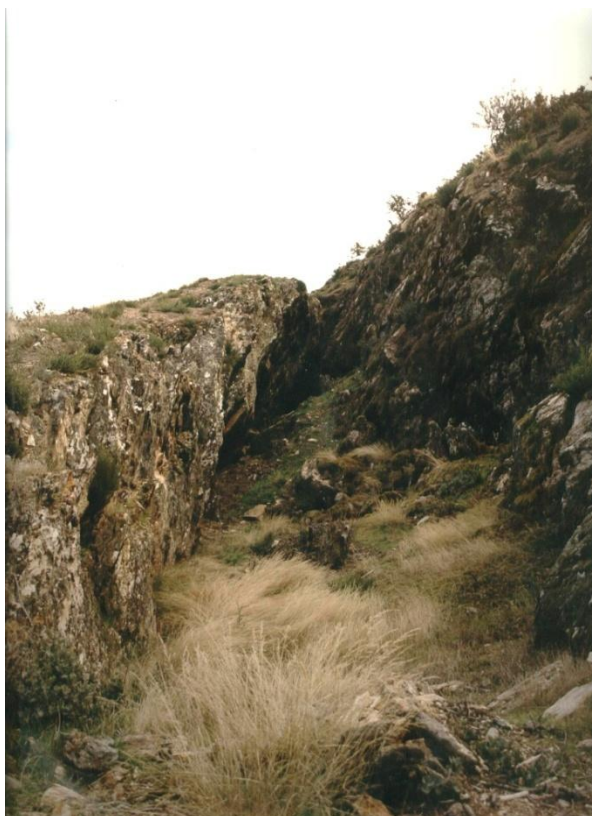


Foto 37 – Exploração subterrânea (Corta de Lagoinhos – Tresminas)



Foto 38 – Abatimentos interiores da Corta de Lagoinhos, Tresminas



Foto 39 – Profusão de nichos de lucerna e marcas de travejamento na Corta de Lagoinhos, Tresminas



Foto 40 – Galeria do Pastor II, Corta de Ribeirinha, Tresminas



Foto 41 – Galeria do Buraco Seco, Corta da Ribeirinha, Tresminas

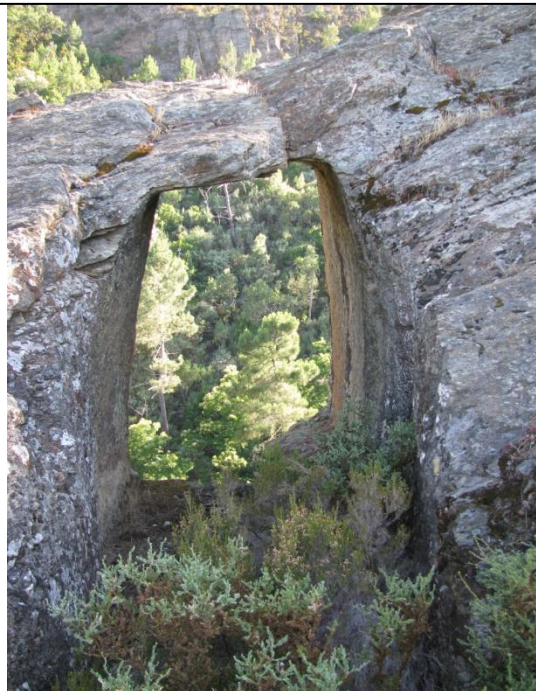


Foto 42 – Galeria João 92, Corta da Ribeirinha, Tresminas



Foto 43 – Câmara de desmonte da Galeria do Pastor, Corta da Ribeirinha, Tresminas



Foto 44 – Galerias Superior e Inferior da Galeria da Lavaria, Tresminas

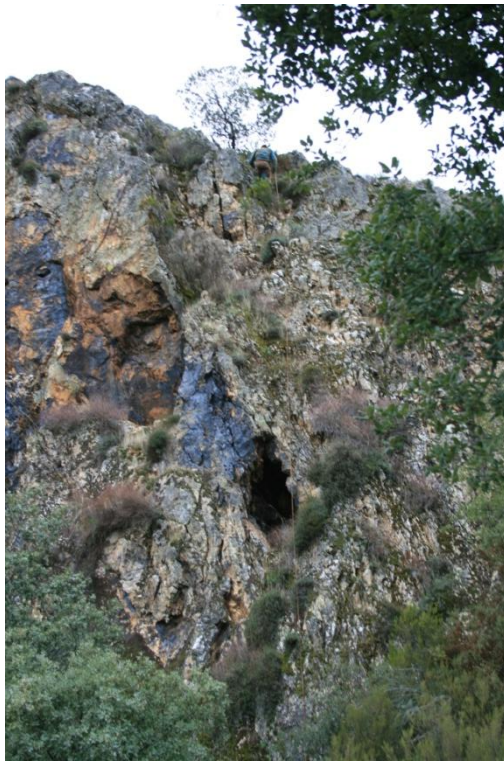


Foto 45 – Galeria do Sobreiro, Corta da Ribeirinha, Tresminas



Foto 46 – Galeria Cardoso Pinto, Corta da Ribeirinha, Tresminas



Foto 47 – Galeria CB, Corta de Covas, Tresminas



Foto 48 – Galeria aberta a fogo, Corta de Covas, Tresminas



Foto 49 – Tentativa de abertura de galeria a fogo, Corta de Covas, Tresminas



Foto 50 – Galeria da Falha, Corta de Covas, Tresminas



Foto 51 – Galeria do Buraco dos Santos, Galeria do Pilar, Tresminas



Foto 52 – Vista geral da Galeria dos Morcegos, Corta da Ribeirinha, Tresminas



Foto 53 – Galeria primitiva da Galeria dos Morcegos, Corta da Ribeirinha, Tresminas



Foto 54 – Nichos de lucerna da Galeria dos Morcegos, Corta da Ribeirinha, Tresminas



Foto 55 – Rodados de carros da Galeria dos Morcegos, Corta da Ribeirinha, Tresminas



Foto 56 – Roçados de carros da Galeria dos Morcegos, Corta da Ribeirinha, Tresminas



Foto 57 – Galeria Esteves Pinto (Corta de Covas – Tresminas)



Foto 58 – Entrada da Galeria dos Alargamentos, Corta de Covas, Tresminas



Foto 59 – Cruzamentos de carros, Galeria dos Alargamentos, Corta de Covas, Tresminas



Foto 60 – Rodados, Galeria dos Alargamentos, Corta de Covas, Tresminas



Foto 61 – Poço 2, Galeria dos Alargamentos, Corta de Covas, Tresminas

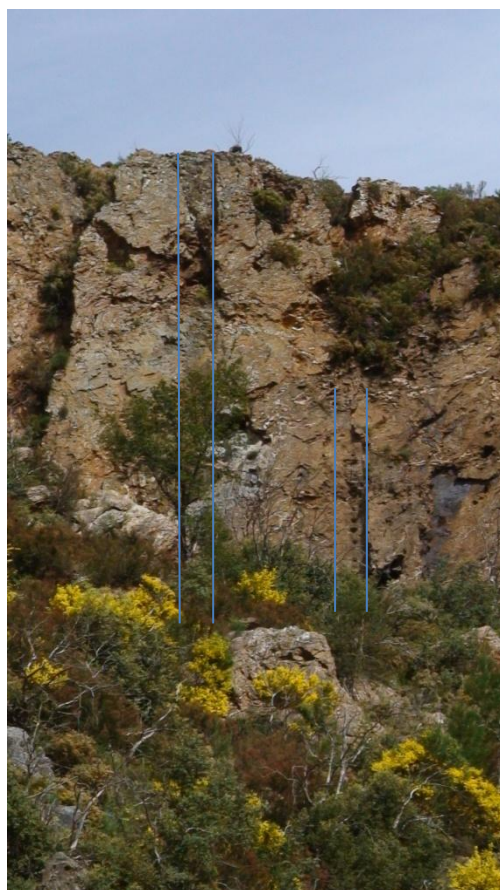


Foto 62 – Poços ditos gémeos, Corta de Covas, Tresminas



Foto 63 – Poços com degraus, Corta de Covas, Tresminas



Foto 64 – Galeria de exploração, Galeria dos Alargamentos, Corta de Covas, Tresminas



Foto 65 – Escadas, Galeria dos Alargamentos, Corta de Covas, Tresminas



Foto 66 – Galeria do Pilar (Corta de Covas – Tresminas)



Foto 67 – Pilar da Galeria do Pilar, Corta de Covas, Tresminas



Foto 68 – Abatimento do canal da Galeria do Pilar, Corta de Covas, Tresminas



Foto 69 – Canaletes e término da Galeria do Pilar, Corta de Covas, Tresminas



Foto 70 – Canal da Galeria do Pilar, Corta de Covas, Tresminas



Foto 71 – Câmara de engenho da Galeria do Pilar, Corta de Covas, Tresminas



Foto 72 – Galeria Superior da Galeria do Pilar, Corta de Covas, Tresminas



Foto 73 – Lucernas da Galeria do Pilar, Corta de Covas, Tresminas



Foto 74 – Rodados da Galeria do Pilar, Corta de Covas, Tresminas



Foto 75 – Roçados da Galeria do Pilar, Corta de Covas, Tresminas



Foto 76 – Transporte de minério em carro de bois (Museu de Rosia Montana, Roménia)



Foto 77 – Base com óxido de ferro, Quinta da Ribeirinha



Foto 78 – Fixação da base anterior ao solo



Foto 79 – Moinho de pilões de Época Moderna (Rosia Montana, Roménia)



Foto 80 – Mó mineira de Rosia Montana (Roménia) (Museu de Rosia Montana, Roménia)



Foto 81 – Mó mineira de Rosia Montana (Roménia)



Foto 82 – Base de pilões em diorito (povoação de Covas)



Foto 83 – Mó mineira de Tresminas



Foto 84 – Pavimentação de ruas no Povoado Romano da Veiga da Samardã, Tresminas



Foto 85 – Duplo muro de delimitação do Recinto do Alto do Cimo dos Lagos, Tresminas



Foto 86 – Aparelho da 1ª muralha do castro do Castelo dos Mouros, Cidadelha de Jales



Foto 87 – Via de rodados entre a mina da Gralheira e a Lavaria da Ribeira de Moinhos (Jales)



Foto 88 – Marcos com cruz de Cristo, delimitando o concelho de Jales



Foto 89 – Base para colocação de epígrafes, Jales



Foto 90 – Feitura de nicho na Galeria do Pilar, Corta de Covas, Tresminas



Foto 91 – Duplo aproveitamento da mesma face, povoação de Ribeirinha, Tresminas



Foto 92 – Margem de fixação e movimento excêntrico, Moinho da Ribeira de Moinhos, Jales



Foto 93 – Fixação de mó rotativa, povoação de Covas



Foto 94 – Taça em paredes finas do QC7, Povoado Romano

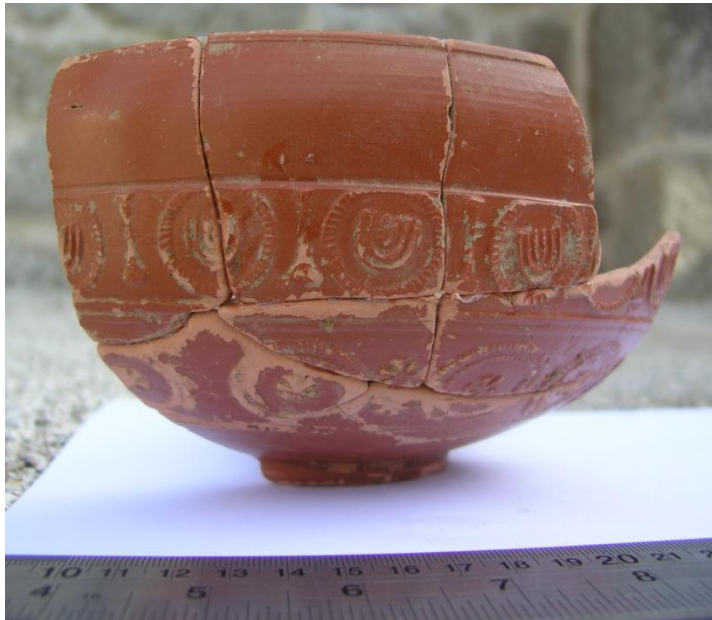


Foto 95 – Taça em sigillata hispânica do QC7(3), Povoado Romano, Tresminas



Foto 96 – Taça de gomos, Povoado Romano, Tresminas