

# Conferências de Aljustrel – Cidadania, Inovação e Território

## Uma Agenda para o Interior

### 1º Painel: Inovação de Base Económica

**Teresa Pinto Correia**

**ICAAM / University of Évora - PORTUGAL**



**a paisagem como ponto de partida**

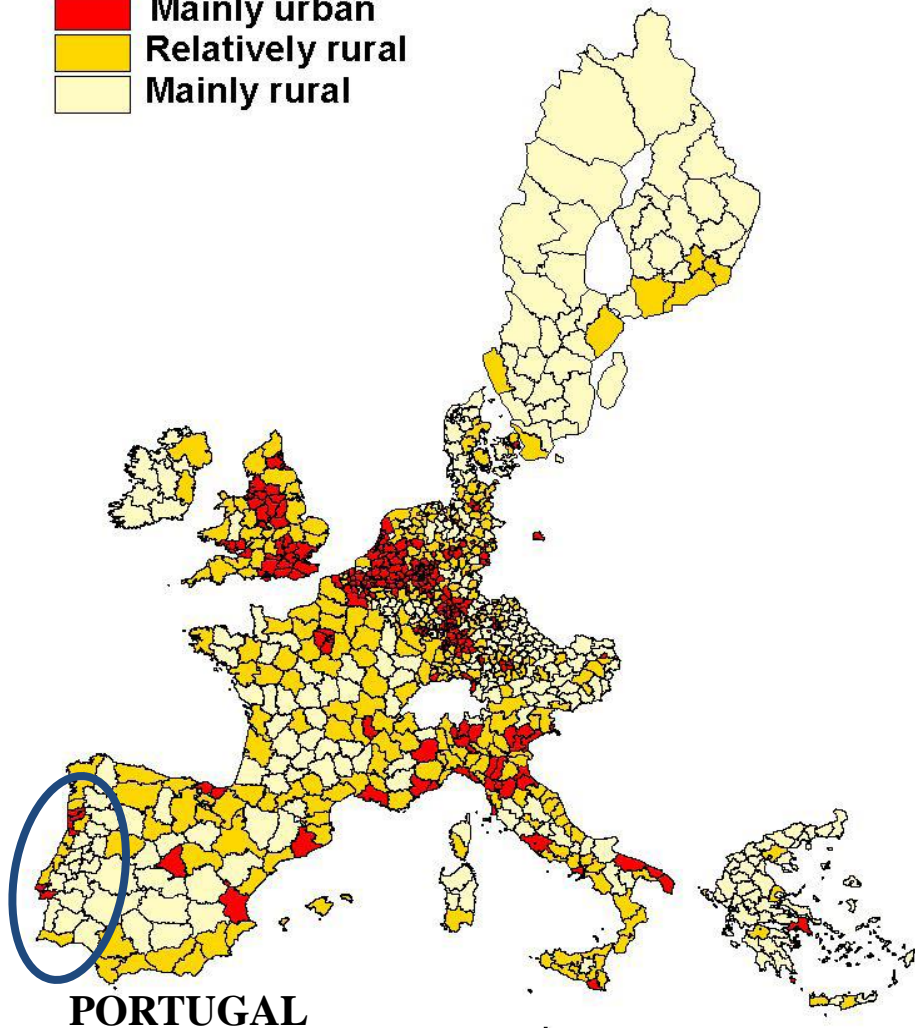




# um contexto particular

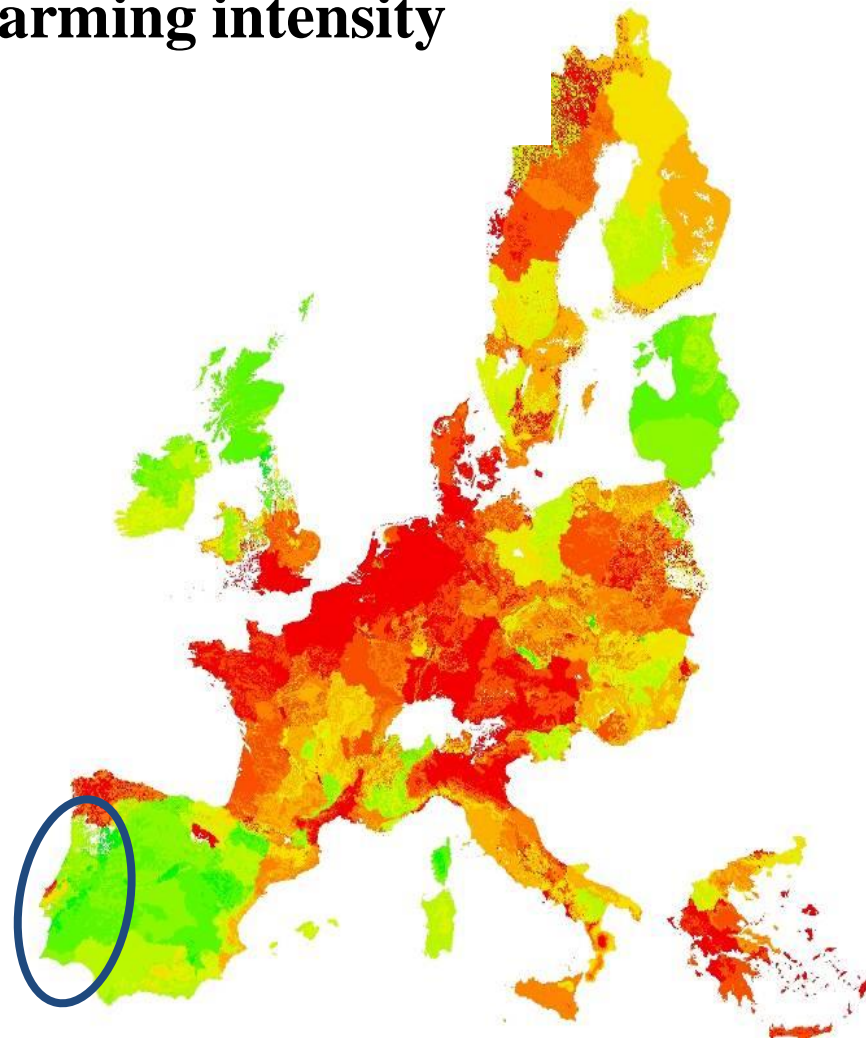
## Rural / Urban

- Mainly urban
- Relatively rural
- Mainly rural



predominantemente rural  
agricultura baixa densidade

## Farming intensity





# um mosaico complexo: múltiplos sistemas agrícolas





# múltiplas actividades: novos equilíbrios entre produção, consumo e protecção





# e uma sociedade cada vez mais múltipla





# Diferenciação nas trajetórias do espaço rural

*Domon 2011; Hodge 2016; Holmes 2006 and 2012;  
Marsden 2013; Marsden and Somino 2008; Wilson 2007*

*A teoria da transição sugere a co-existência espacial, temporal e estrutural de vários processos de transição entre produtivismo e post-produtivismo, bio-economia e sustentabilidade, a decorrer hoje em dia no espaço rural europeu, e que resultam numa diversificação crescente deste mesmo espaço*



**alteração profunda nos factores de mudança**



# Objectivos destas Conferências de Aljustrel

- » no âmbito do Programa Nacional para a Coesão Territorial
- »» ao encontro da visão da PAC para a Europa 2020

Três grandes objectivos:

- 1) Segurança alimentar
- 2) Sustentabilidade dos recursos naturais
- 3) Desenvolvimento territorial equilibrado

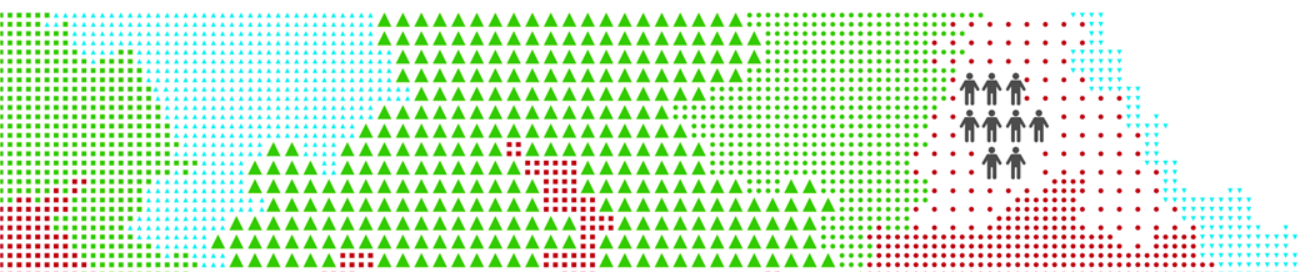
diversidade e riqueza da Europa

- \* heterogeneidade de recursos naturais e humanos
- \* diferenciação de sistemas de produção



**criar atractividade em todos os territórios rurais**

- »» mecanismos focados a apoiar esta diferenciação
- »» integração de esforços e de fundos
- »» espaço para experimentação e inovação



*ICAM*

INSTITUTO DE CIÊNCIAS AGRÁRIAS E AMBIENTAIS MEDITERRÂNICAS



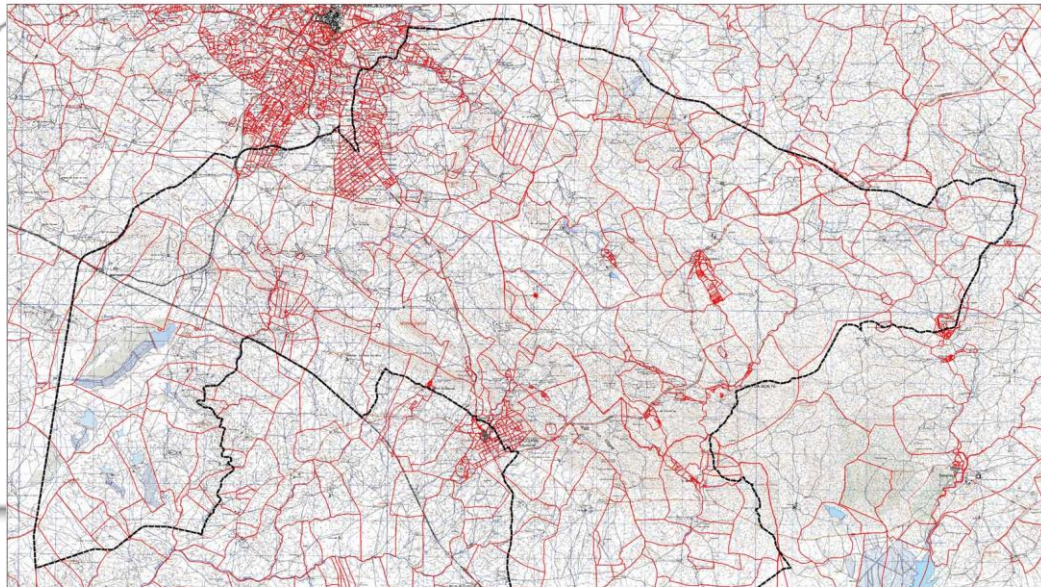
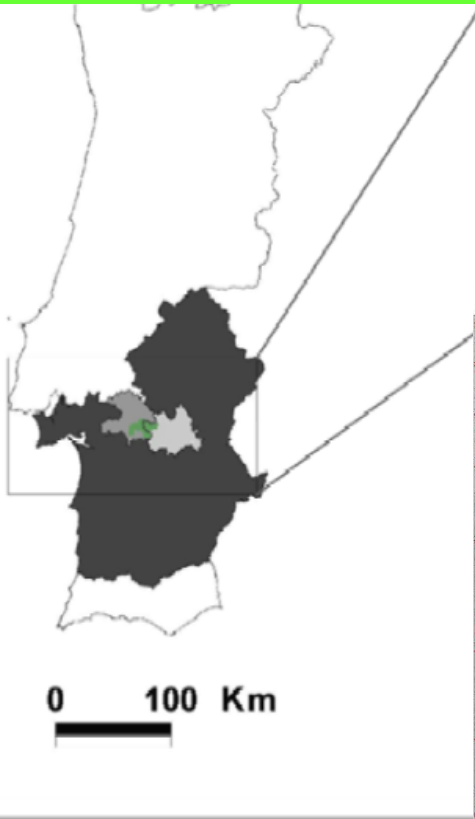
**Um exemplo concreto:**

# Montemor-o-Novo

100 km de Lisboa  
e 25 km de Évora

Sítio Natura 2000

Novas dinâmicas+atractividade



**Investigação vários projectos: FarmPath, ATILA, PEGASUS, SALSA, HNV Link, SUFISA**



**O mosaico policultural complexo: pequena agricultura familiar**  
Uma paisagem característica que é a paisagem do quotidiano da maioria da população no Alentejo, e atractiva para muitos novos actores





**O Montado: um sistema agro-silvo pastoril único e multifuncional por definição, Alto Valor Natural (HNV), reconhecimento e estatuto de protecção  
»» procura e valorização por vários utilizadores e actores**





# Pequena agricultura familiar :

## Novos habitantes e produtores (new-entrants to farming):

interacção com produtores tradicionais + novas redes de actores + produção e na ligação ao mercado + comunidade local renovada

»» pequena agricultura geradora de trabalho e rendimento, gestora do território e guardiã da cultura local



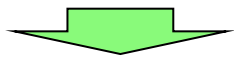
## Novas procuras sociais : alimentação saudável e sustentável + qualidade de vida

»» novo estatuto da produção de base local e novas oportunidades de mercado

\* Acções colectivas (organização da produção e ligação ao mercado): muito pequenas e localizadas : a capacidade de trabalho em rede e organização é limitada a alguns actores

\* Complexidade da burocracia no sistema de políticas públicas

\* Falta de envolvimento institucional



A pequena agricultura e as oportunidades que representa

»» maior eficiência nas acções colectivas é necessária para maior impacto e resiliência

»» mantêm-se NÃO RECONHECIDA pelo sector agrícola e pela administração pública

»» não há estratégia integrada que permita manter e apoiar esta dinâmica



# O Montado: a evidência dum sistema multifuncional declínio em curso

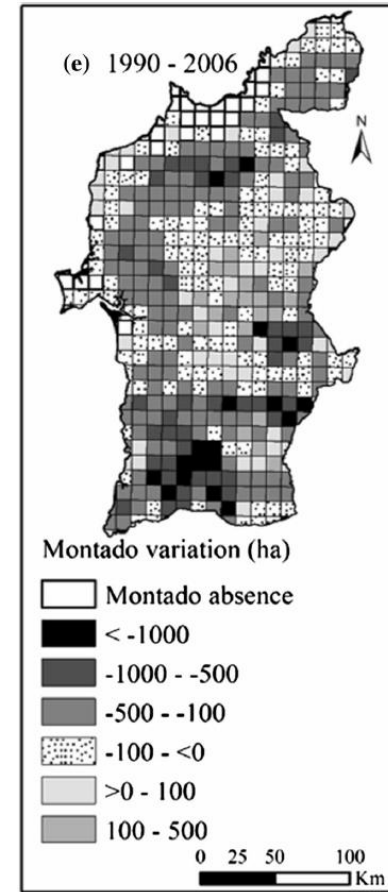
→ - 5600 ha/ano



Os produtores estão cientes da procura social do Montado e conhecem a gestão multifuncional mas

políticas públicas são sectoriais e nem sempre consistentes: conflitos entre objectivos e instrumentos apoios à gestão são no sentido da especialização pressão para

simplificar práticas e produção assegurar rendimento (apoios PAC)» intensificação sem alteração dos paradigmas de gestão (baixo investimento) manter-se integrados na comunidade de produtores **integração de actividades e inovação na gestão** » um caminho difícil



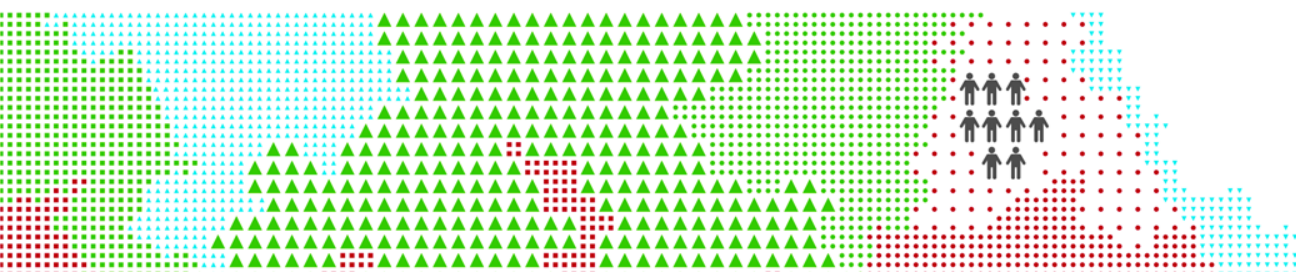


estes sistemas produtivos são construtores da paisagem  
e garante da identidade regional  
inovação, diversidade das actividades económicas e  
atractividade do território rural ?  
uma aspiração ainda com muitos **desencontros**



*A procura é à escala da paisagem,  
mas a gestão é feita à escala da exploração (Vejre et al, 2007)  
A paisagem rural origina um vasto conjunto de bens e serviços públicos;  
mas as decisões sobre o uso do solo frequentemente ignoram estes  
serviços e o valor que têm (Bateman et al, 2013, Science)*

ou seja,  
os impactes territoriais da actividade agrícola,  
e os resultados para além da produção,  
não são um objectivo consciente nas decisões do produtor  
os diferentes interesses não contribuem para inovação na gestão



*ICAM*

INSTITUTO DE CIÊNCIAS AGRÁRIAS E AMBIENTAIS MEDITERRÂNICAS



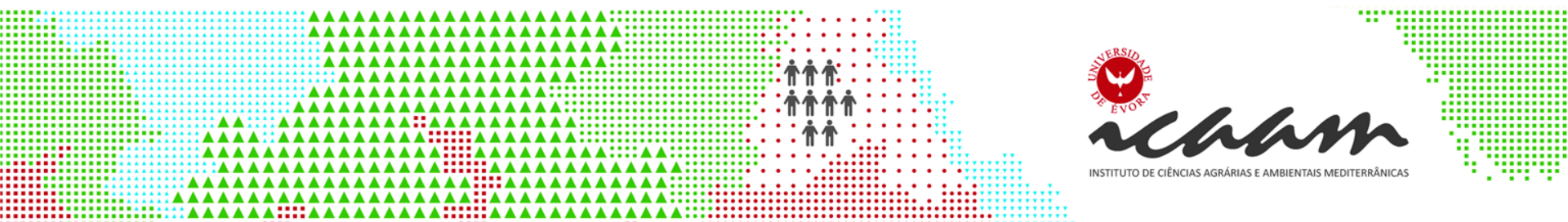
.... (cont.) uma aspiração ainda com muitos **desencontros**

***Inovação vista como exclusivamente tecnológica  
Mas inovação significa mudança para melhor, de formas diversas:  
Produto (bem ou serviço), Processo, Marketing e Organizacional***

***Inovação muito significativa »  
frequentemente escondida e não reconhecida***

ou seja,

- \*divulgação e investimento em inovação com efeito limitado
- \*experimentação de novos modelos de governança» incipiente
- \*dificuldade em gerir novos conflitos de interesses que emergem, com novos actores e novas posições
- \* dificuldade em gerir diferenças entre  
interesse público e privado





# A falta de integração e coordenação

como limitação estruturante:

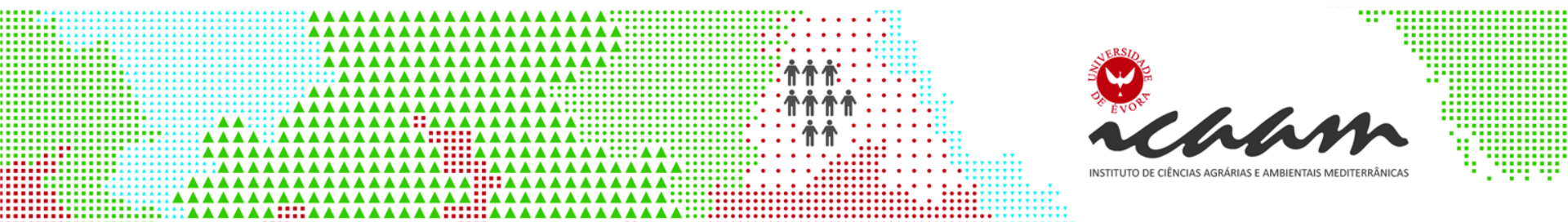
as instituições tradicionais não acompanham as mudanças em curso

- » não há um enquadramento institucional integrador
- » não há uma estratégia assumida para uma transição no rural
- » faltam novos modelos de gestão colectiva/partilhada

**inovação no rural** 

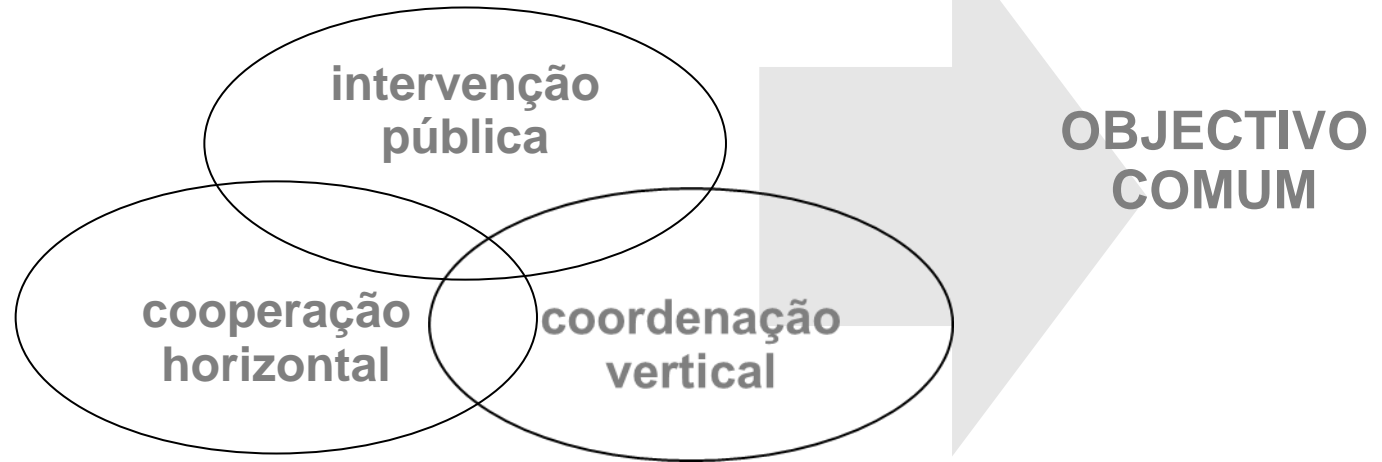
**necessidade de mudanças nos arranjos institucionais**

**desafios a novas formas de governança**

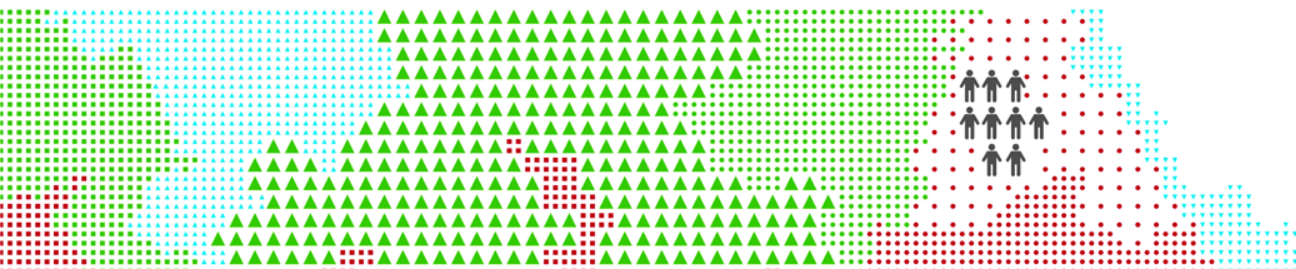




# Como aproveitar as oportunidades que estes dois sistemas produtivos representam hoje em dia, para a inovação no rural



novos arranjos institucionais podem ser informais  
e têm uma base na heterodoxia da agricultura mediterrânica  
mas é urgente urgente  
disseminar competências de cooperação (*soft skills*)  
identificar um interlocutor assumido do rural







km Zero  
montemorense

# Obrigado



*icam*

INSTITUTO DE CIÊNCIAS AGRÁRIAS E AMBIENTAIS MEDITERRÂNICAS