

ANEXO – *OUTPUTS DO SPSS*
ADMINISTRATIVOS
CARACTERIZAÇÃO DA AMOSTRA
Parte I

1. Sexo

		Frequency	Percent	Valid Percent	Cumulative Percent
Valid	Feminino	7	100,0	100,0	100,0

2. Idade

		Frequency	Percent	Valid Percent	Cumulative Percent
Valid	31-40 anos	3	42,9	42,9	42,9
	41-50 anos	2	28,6	28,6	71,4
	Mais de 50 anos	2	28,6	28,6	100,0
	Total	7	100,0	100,0	

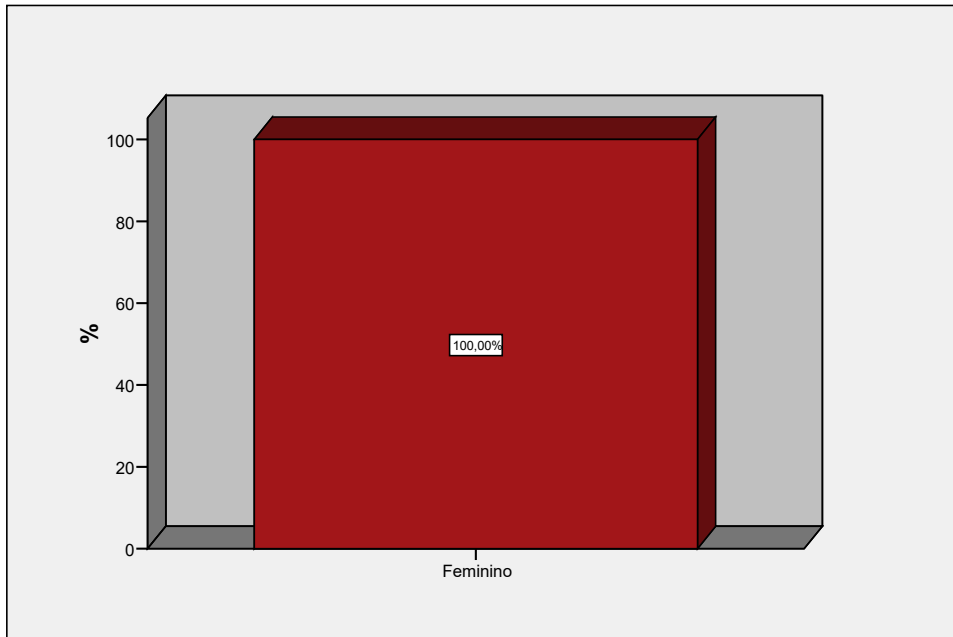
3. Anos de Profissão

		Frequency	Percent	Valid Percent	Cumulative Percent
Valid	11 - 20 anos	5	71,4	71,4	71,4
	21 - 30 anos	2	28,6	28,6	100,0
	Total	7	100,0	100,0	

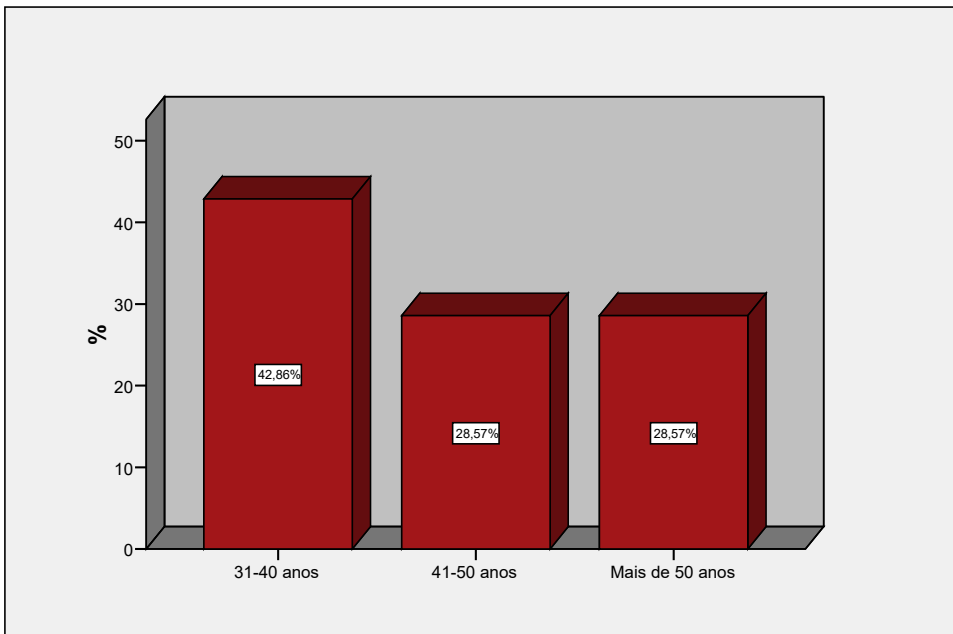
4. Categoria Profissional

		Frequency	Percent	Valid Percent	Cumulative Percent
Valid	Assistente de Administrativa	2	28,6	28,6	28,6
	Assistente de Administrativa Principal	4	57,1	57,1	85,7
	Assistente de Administrativa Especialista	1	14,3	14,3	100,0
	Total	7	100,0	100,0	

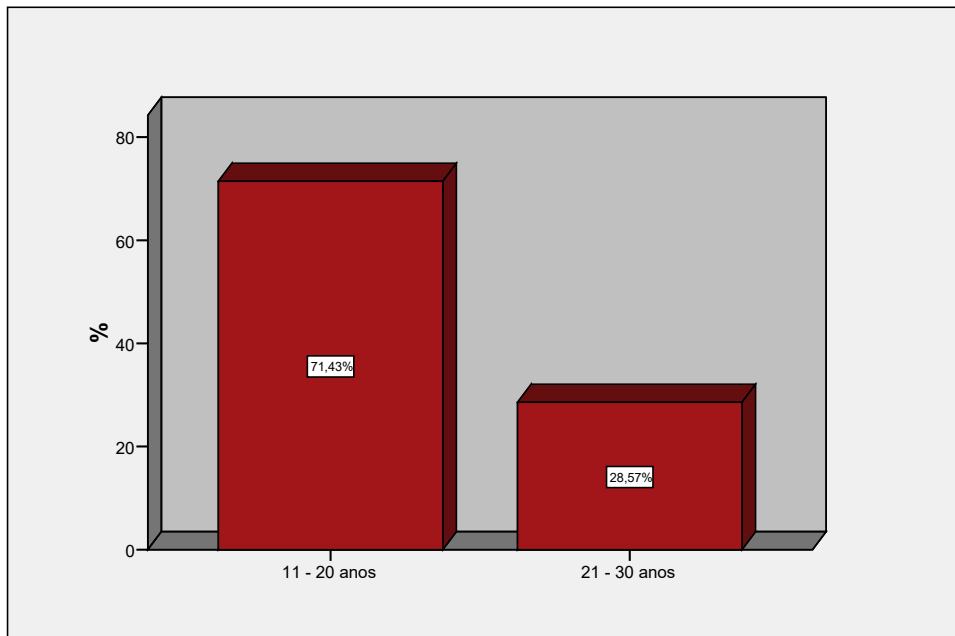
1. Sexo



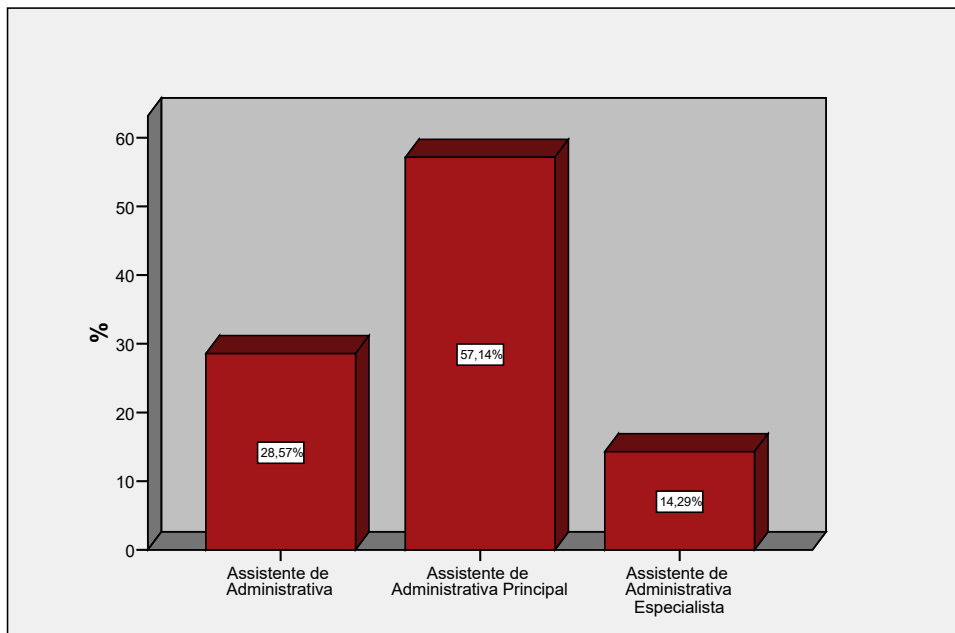
2. Idade



3. Anos de Profissão



4. Categoria Profissional



ANEXO – *OUTPUTS DO SPSS*

ADMINISTRATIVOS

SISTEMAS DE INFORMAÇÃO

Parte II

1. Os Sistemas de Informação reduziram de alguma forma o volume de trabalho?

		Frequency	Percent	Valid Percent	Cumulative Percent
Valid	Um pouco	6	85,7	85,7	85,7
	Não, nada	1	14,3	14,3	100,0
	Total	7	100,0	100,0	

2. Os Sistemas de Informação melhoraram de alguma forma a qualidade do seu trabalho?

		Frequency	Percent	Valid Percent	Cumulative Percent
Valid	Sim, muito	1	14,3	14,3	14,3
	Um pouco	6	85,7	85,7	100,0
	Total	7	100,0	100,0	

3. Os Sistemas de Informação trouxeram alguma melhoria, que se possa traduzir em menos trabalho/mais serviço prestado?

		Frequency	Percent	Valid Percent	Cumulative Percent
Valid	Sim	5	71,4	71,4	71,4
	Não	2	28,6	28,6	100,0
	Total	7	100,0	100,0	

3.a) Qual/Quais?

		Frequency	Percent	Valid Percent	Cumulative Percent
Valid		5	71,4	71,4	71,4
	Excepto quando está lento, demora-se mais tempo nas marcações	1	14,3	14,3	85,7
	Nas marcações	1	14,3	14,3	100,0
	Total	7	100,0	100,0	

4. Passou a ter alguns momentos mortos que não tinha antes da implementação dos Sistemas de Informação?

		Frequency	Percent	Valid Percent	Cumulative Percent
Valid	Raramente	6	85,7	85,7	85,7
	Nunca	1	14,3	14,3	100,0
	Total	7	100,0	100,0	

5. A implementação de Sistemas de Informação leva à redução de meios humanos?

		Frequency	Percent	Valid Percent	Cumulative Percent
Valid	Sim	1	14,3	14,3	14,3
	Às vezes	1	14,3	14,3	28,6
	Raramente	5	71,4	71,4	100,0
	Total	7	100,0	100,0	

6. Nota que no sistema de marcações o acesso é:

		Frequency	Percent	Valid Percent	Cumulative Percent
Valid	Bom	5	71,4	83,3	83,3
	Mau	1	14,3	16,7	100,0
	Total	6	85,7	100,0	
Missing	Não responde	1	14,3		
Total		7	100,0		

7. Tem acesso a toda a informação de que necessita para o seu desempenho?

		Frequency	Percent	Valid Percent	Cumulative Percent
Valid	Sim, sempre	1	14,3	14,3	14,3
	Às vezes	2	28,6	28,6	42,9
	Não	4	57,1	57,1	100,0
	Total	7	100,0	100,0	

8.a) Após a implementação dos sistemas de informação, o atendimento do utente relativamente à informação detalhada é...

		Frequency	Percent	Valid Percent	Cumulative Percent
Valid	Melhor	7	100,0	100,0	100,0

8.b) Após a implementação dos sistemas de informação, o atendimento do utente relativamente à rapidez de atendimento é...

		Frequency	Percent	Valid Percent	Cumulative Percent
Valid	Melhor	4	57,1	66,7	66,7
	Igual	2	28,6	33,3	100,0
	Total	6	85,7	100,0	
Missing	Não responde	1	14,3		
Total		7	100,0		

3.c) Após a implementação dos sistemas de informação, o atendimento do utente relativamente aos tempos de espera em filas de atendimento é...

		Frequency	Percent	Valid Percent	Cumulative Percent
Valid	Melhor	2	28,6	33,3	33,3
	Igual	3	42,9	50,0	83,3
	Pior	1	14,3	16,7	100,0
	Total	6	85,7	100,0	
Missing	Não responde	1	14,3		
Total		7	100,0		

8.d) Após a implementação dos sistemas de informação, o atendimento do utente relativamente ao acesso à sua marcação é...

		Frequency	Percent	Valid Percent	Cumulative Percent
Valid	Melhor	6	85,7	85,7	85,7
	Igual	1	14,3	14,3	100,0
	Total	7	100,0	100,0	

8.e) Após a implementação dos sistemas de informação, o atendimento do utente relativamente à gestão dos tempos de marcação é...

		Frequency	Percent	Valid Percent	Cumulative Percent
Valid	Melhor	6	85,7	85,7	85,7
	Igual	1	14,3	14,3	100,0
	Total	7	100,0	100,0	

8.f) Após a implementação dos sistemas de informação, o atendimento do utente relativamente ao erro humano nas marcações é...

		Frequency	Percent	Valid Percent	Cumulative Percent
Valid	Melhor	5	71,4	71,4	71,4
	Igual	2	28,6	28,6	100,0
	Total	7	100,0	100,0	

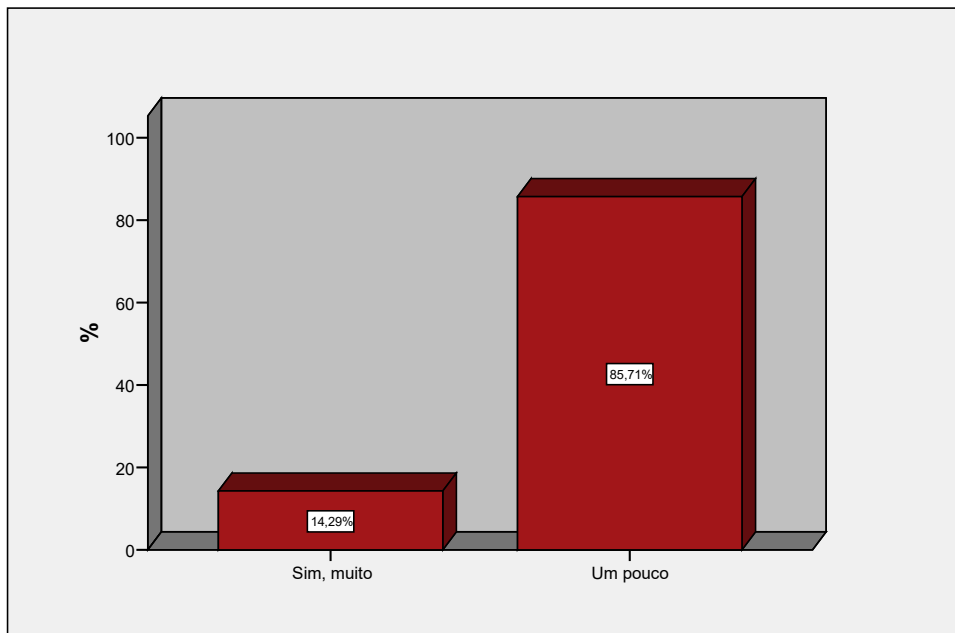
8.g) Após a implementação dos sistemas de informação, o atendimento do utente relativamente à marcação para tempos mais distantes é...

		Frequency	Percent	Valid Percent	Cumulative Percent
Valid	Melhor	6	85,7	85,7	85,7
	Igual	1	14,3	14,3	100,0
	Total	7	100,0	100,0	

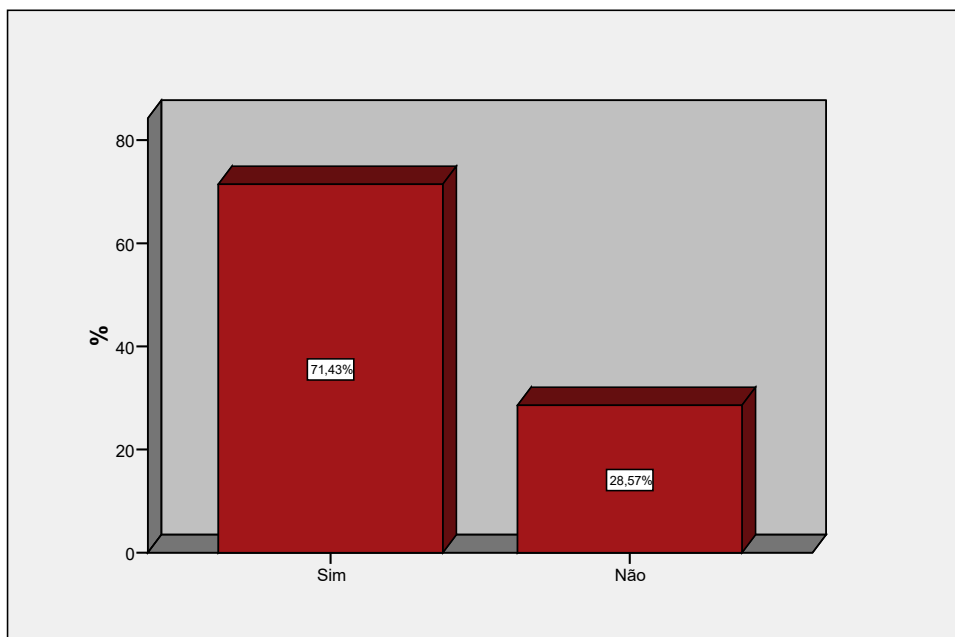
1. Os Sistemas de Informação reduziram de alguma forma o volume de trabalho?



2. Os Sistemas de Informação melhoraram de alguma forma a qualidade do seu trabalho?



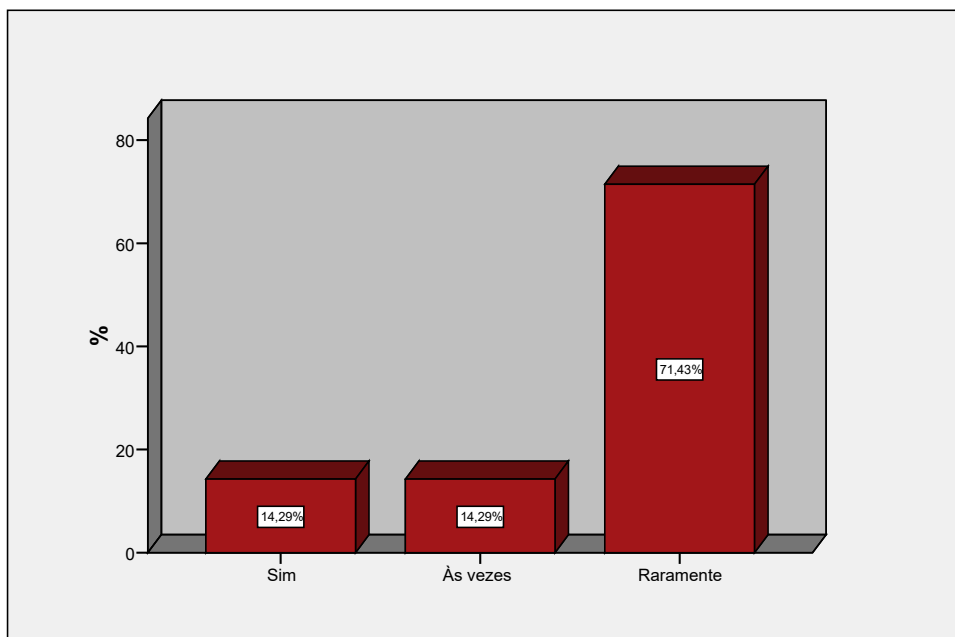
3. Os Sistemas de Informação trouxeram alguma melhoria, que se possa traduzir em menos trabalho/mais serviço prestado?



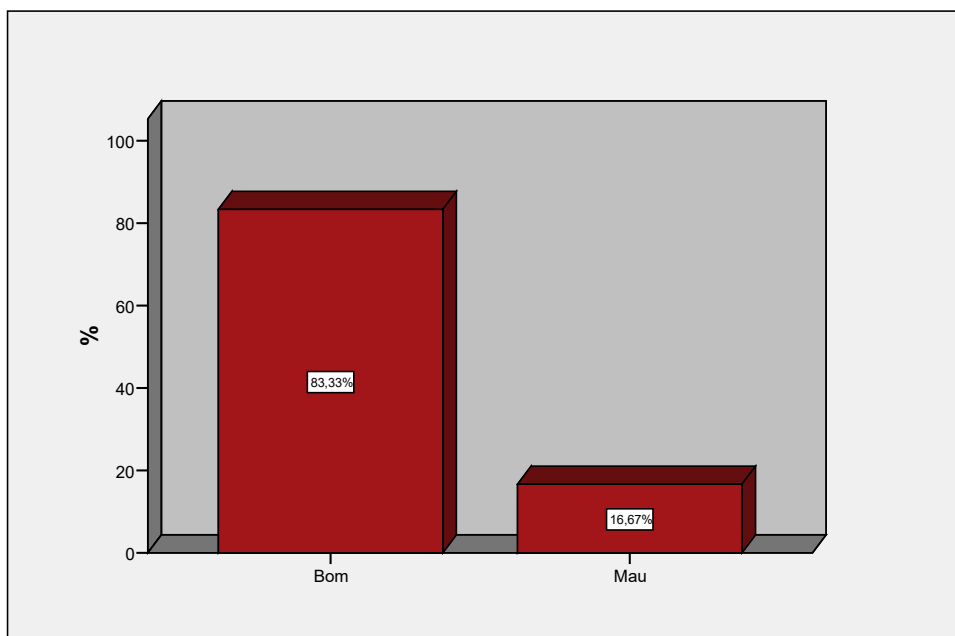
4. Passou a ter alguns momentos mortos que não tinha antes da implementação dos Sistemas de Informação?



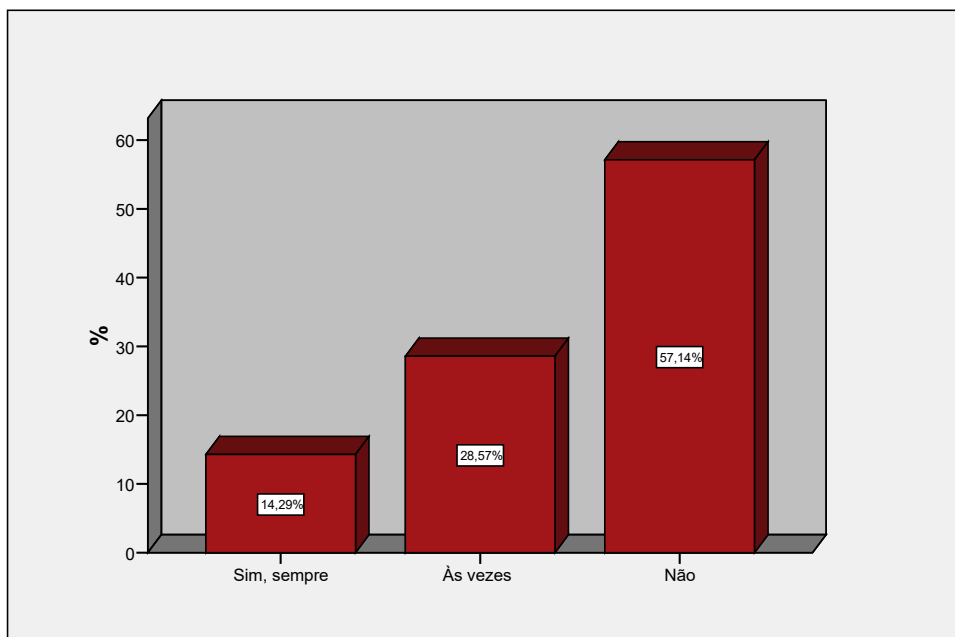
5. A implementação de Sistemas de Informação leva à redução de meios humanos?



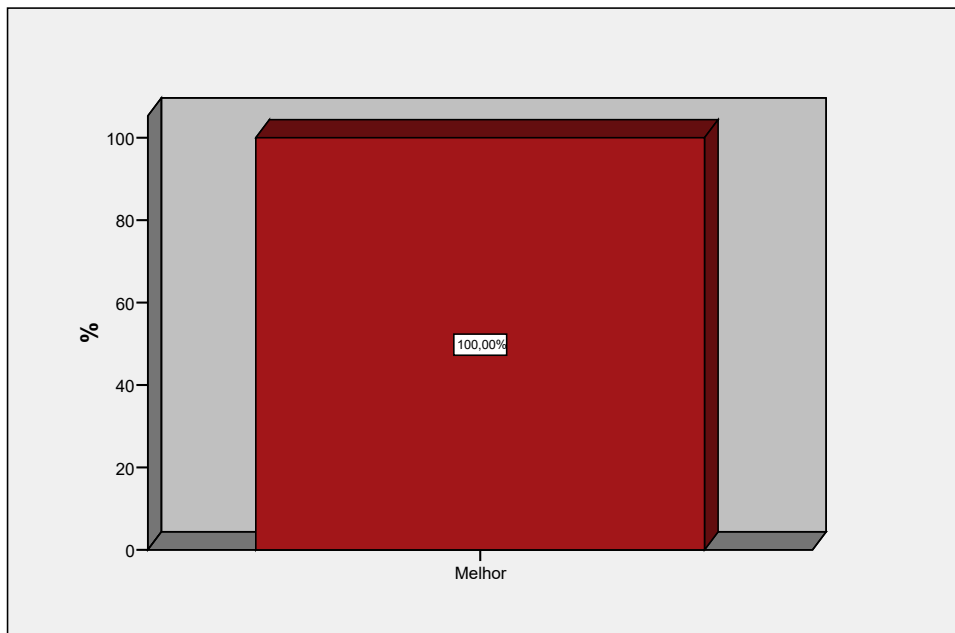
6. Nota que no sistema de marcações o acesso é:



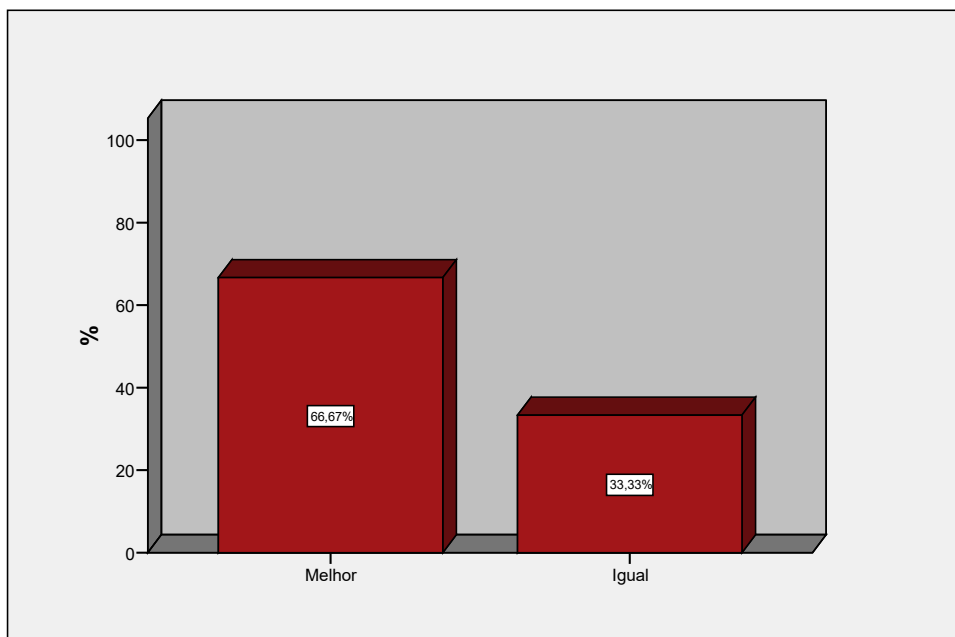
7. Tem acesso a toda a informação de que necessita para o seu desempenho?



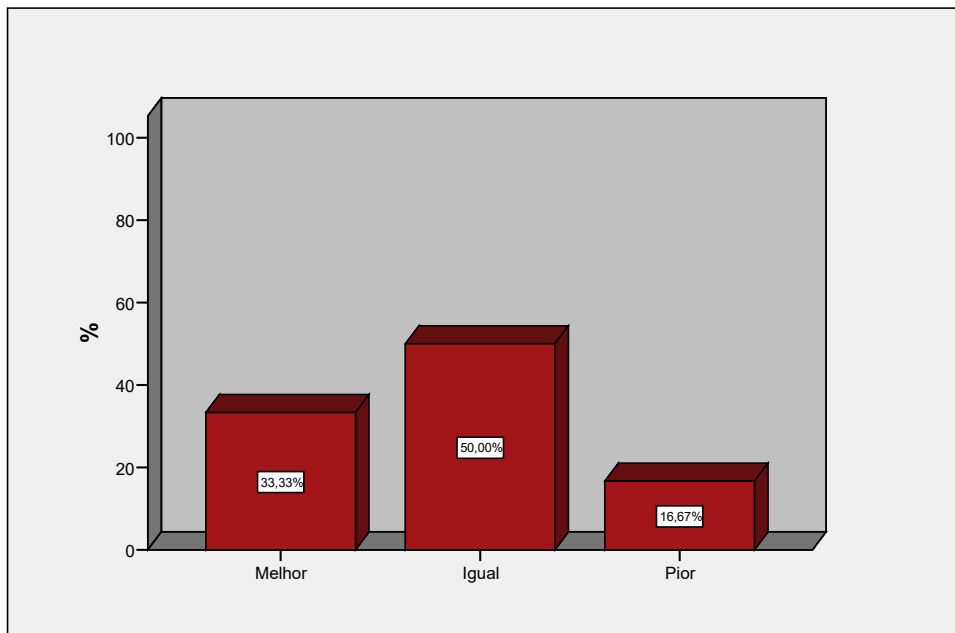
8.a) Após a implementação dos sistemas de informação, o atendimento do utente relativamente à informação detalhada é...



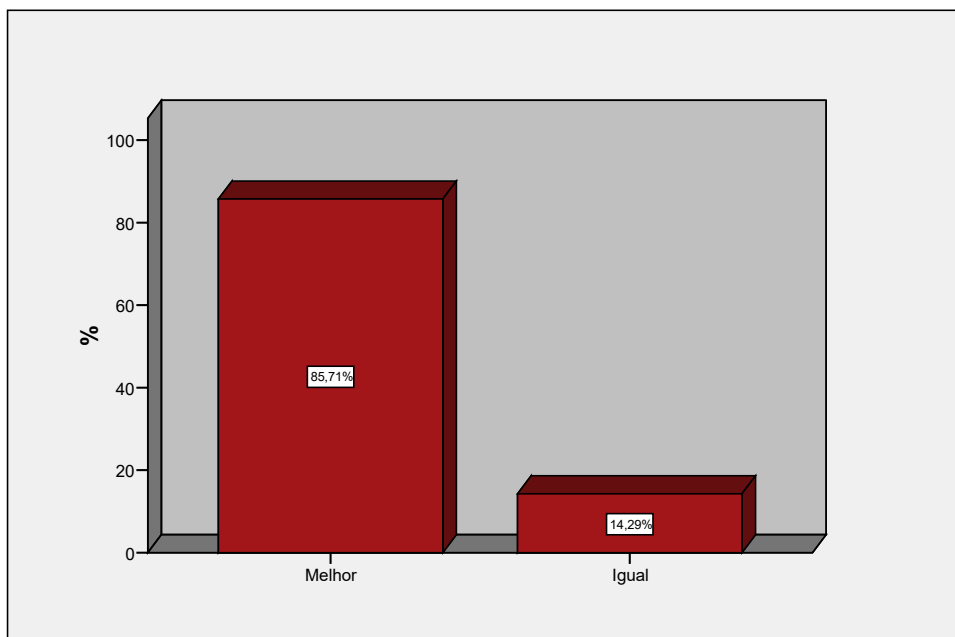
8.b) Após a implementação dos sistemas de informação, o atendimento do utente relativamente à rapidez de atendimento é...



8.c) Após a implementação dos sistemas de informação, o atendimento do utente relativamente aos tempos de espera em filas de atendimento é...



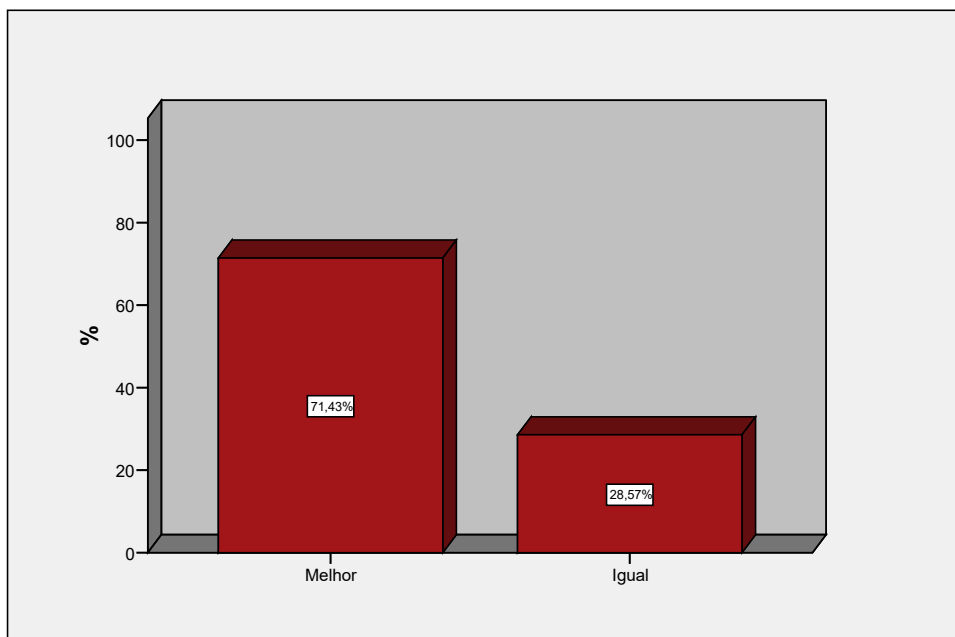
8.d) Após a implementação dos sistemas de informação, o atendimento do utente relativamente ao acesso à sua marcação é...



8.e) Após a implementação dos sistemas de informação, o atendimento do utente relativamente à gestão dos tempos de marcação é...



8.f) Após a implementação dos sistemas de informação, o atendimento do utente relativamente ao erro humano nas marcações é...



8.g) Após a implementação dos sistemas de informação, o atendimento do utente relativamente à marcação para tempos mais distantes é...



ANEXO – *OUTPUTS DO SPSS*

ADMINISTRATIVOS

FORMAÇÃO

Parte III

1. Para trabalhar com os Sistemas de Informação teve formação específica?

		Frequency	Percent	Valid Percent	Cumulative Percent
Valid	Sim	2	28,6	28,6	28,6
	Não	5	71,4	71,4	100,0
	Total	7	100,0	100,0	

1a. Se sim, há quanto tempo (em anos)?

		Frequency	Percent	Valid Percent	Cumulative Percent
Valid	4	1	14,3	100,0	100,0
Missing	Não se aplica	5	71,4		
	System	1	14,3		
	Total	6	85,7		
Total		7	100,0		

2. Indique o ano da sua última participação numa acção de formação em Sistemas de Informação.

		Frequency	Percent	Valid Percent	Cumulative Percent
Valid	2001	1	14,3	33,3	33,3
	2004	1	14,3	33,3	66,7
	2005	1	14,3	33,3	100,0
	Total	3	42,9	100,0	
Missing	Não responde	4	57,1		
Total		7	100,0		

3. Nas dificuldades que possa ter tido ao lidar com o Sistema, tinha a quem recorrer para esclarecimento?

		Frequency	Percent	Valid Percent	Cumulative Percent
Valid	As vezes	7	100,0	100,0	100,0

3a. Se sim, a quem?

		Frequency	Percent	Valid Percent	Cumulative Percent
Valid		3	42,9	42,9	42,9
	Ao serviço de informática e ao director do serviço	1	14,3	14,3	57,1
	Colegas	1	14,3	14,3	71,4
	Colegas da informática	1	14,3	14,3	85,7
	Informática/colegas	1	14,3	14,3	100,0
	Total	7	100,0	100,0	

4. Tem dúvidas hoje em dia que nunca foram esclarecidas?

		Frequency	Percent	Valid Percent	Cumulative Percent
Valid	Sim	4	57,1	57,1	57,1
	Não	3	42,9	42,9	100,0
	Total	7	100,0	100,0	

5. Voltou a ter mais alguma acção de formação sobre o Sistema?

		Frequency	Percent	Valid Percent	Cumulative Percent
Valid	Não	7	100,0	100,0	100,0

6. Está receptivo(a) a acções de formação?

		Frequency	Percent	Valid Percent	Cumulative Percent
Valid	Sim	7	100,0	100,0	100,0

7. Considera necessário a formação inicial e contínua para a utilização de Sistemas de Informação?

		Frequency	Percent	Valid Percent	Cumulative Percent
Valid	Sim, fundamental	6	85,7	85,7	85,7
	Sim	1	14,3	14,3	100,0
	Total	7	100,0	100,0	

8a. Vantagens e desvantagens do actual Sistema : Gestão do Serviço

		Frequency	Percent	Valid Percent	Cumulative Percent
Valid	Melhor	6	85,7	85,7	85,7
	Igual	1	14,3	14,3	100,0
	Total	7	100,0	100,0	

8b. Vantagens e desvantagens do actual Sistema : Gestão das marcações

		Frequency	Percent	Valid Percent	Cumulative Percent
Valid	Melhor	6	85,7	85,7	85,7
	Igual	1	14,3	14,3	100,0
	Total	7	100,0	100,0	

8c. Vantagens e desvantagens do actual Sistema : Tempos de espera

	Frequency	Percent	Valid Percent	Cumulative Percent
Valid Melhor	2	28,6	28,6	28,6
Igual	5	71,4	71,4	100,0
Total	7	100,0	100,0	

8d. Vantagens e desvantagens do actual Sistema : Atendimento

	Frequency	Percent	Valid Percent	Cumulative Percent
Valid Melhor	4	57,1	57,1	57,1
Igual	3	42,9	42,9	100,0
Total	7	100,0	100,0	

8e. Vantagens e desvantagens do actual Sistema : Comunicação Inter-serviços

	Frequency	Percent	Valid Percent	Cumulative Percent
Valid Melhor	7	100,0	100,0	100,0

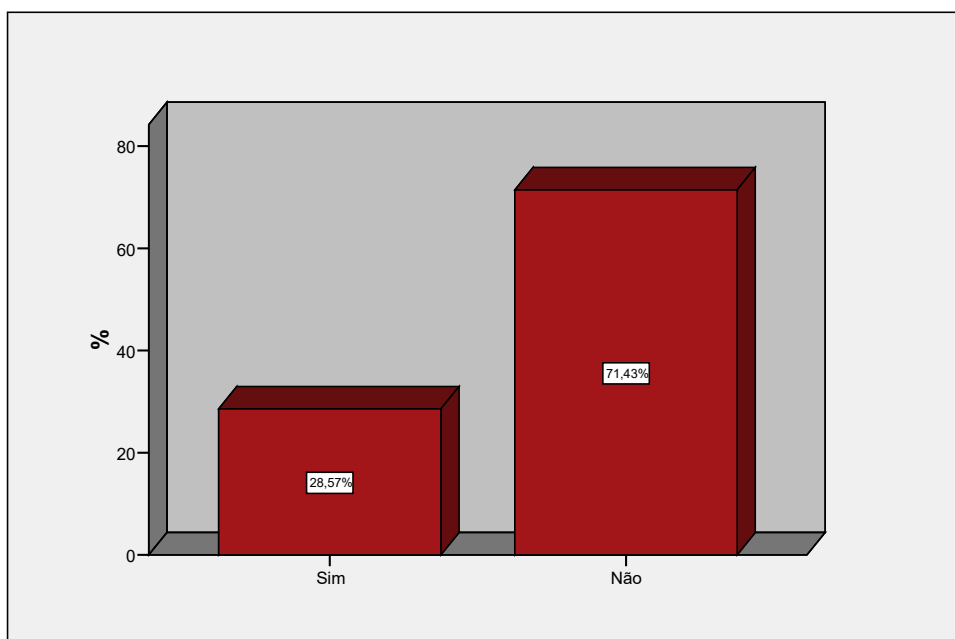
9. Vendo o Serviço de Radiologia como um todo, os Sistemas de Informação trouxeram melhorias para o serviço?

	Frequency	Percent	Valid Percent	Cumulative Percent
Valid Sim, muitas	1	14,3	14,3	14,3
Sim	4	57,1	57,1	71,4
Algumas	2	28,6	28,6	100,0
Total	7	100,0	100,0	

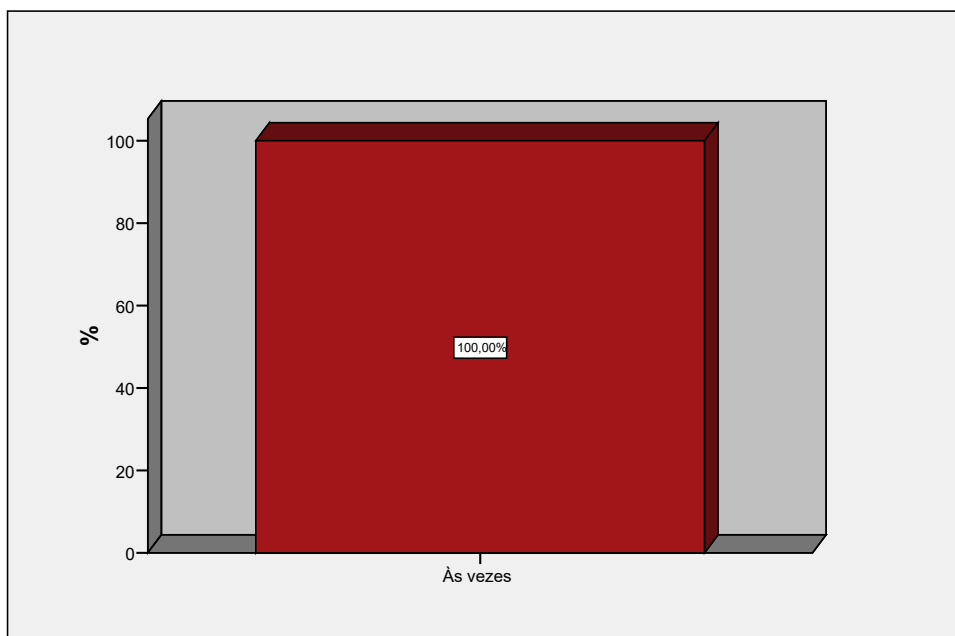
10. Qual a sua opinião sobre os Sistemas de Informação?

	Frequency	Percent	Valid Percent	Cumulative Percent
Valid ????	2	28,6	28,6	28,6
Havendo formação adequada de um sistema informático eficaz, os sistemas de informação serão sempre uma mais valia para qualquer serviço. Deverá também haver acesso à informação necessária aos funcionários , que não existe	1	14,3	14,3	42,9
Os sistemas de informação são o futuro, como tal é lógico que todos os organismos e empresas os implementem	1	14,3	14,3	57,1
Quando adaptada ao funcionamento do serviço melhora significativamente o trabalho dos funcionários e o atendimento do cliente	1	14,3	14,3	71,4
Quando o sistema funciona tudo corre sobre rodas (o que por vezes não acontece!!!)	1	14,3	14,3	85,7
Se o programa funcionasse bem seria excelente	1	14,3	14,3	100,0
Total	7	100,0	100,0	

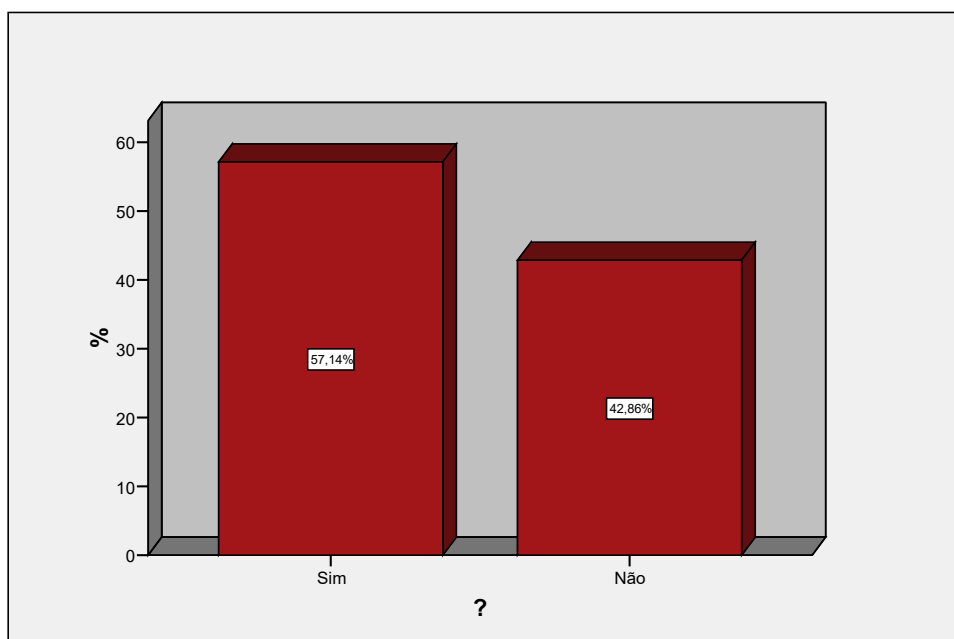
1. Para trabalhar com os Sistemas de Informação teve formação específica?



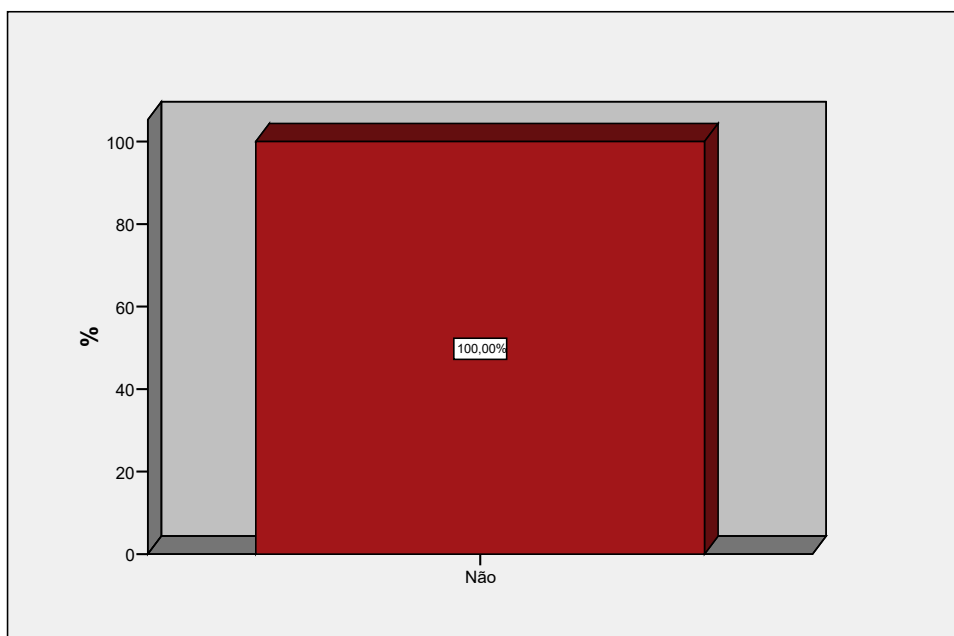
3. Nas dificuldades que possa ter tido ao lidar com o Sistema, tinha a quem recorrer para esclarecimento?



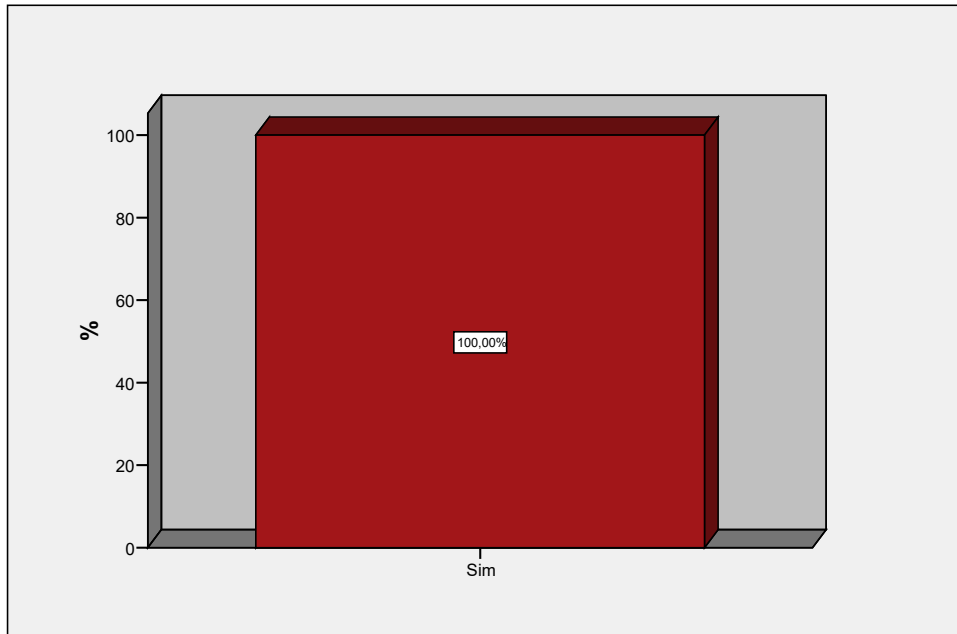
4. Tem dúvidas hoje em dia que nunca foram esclarecidas?



5. Voltou a ter mais alguma ação de formação sobre o Sistema?



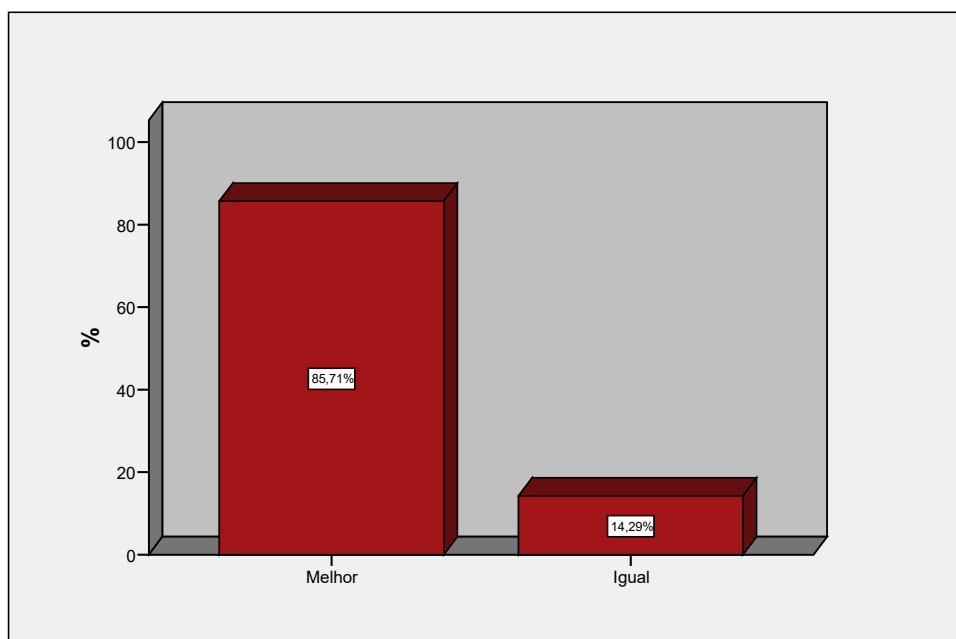
6. Está receptivo(a) a acções de formação?



7. Considera necessário a formação inicial e contínua para a utilização de Sistemas de Informação?



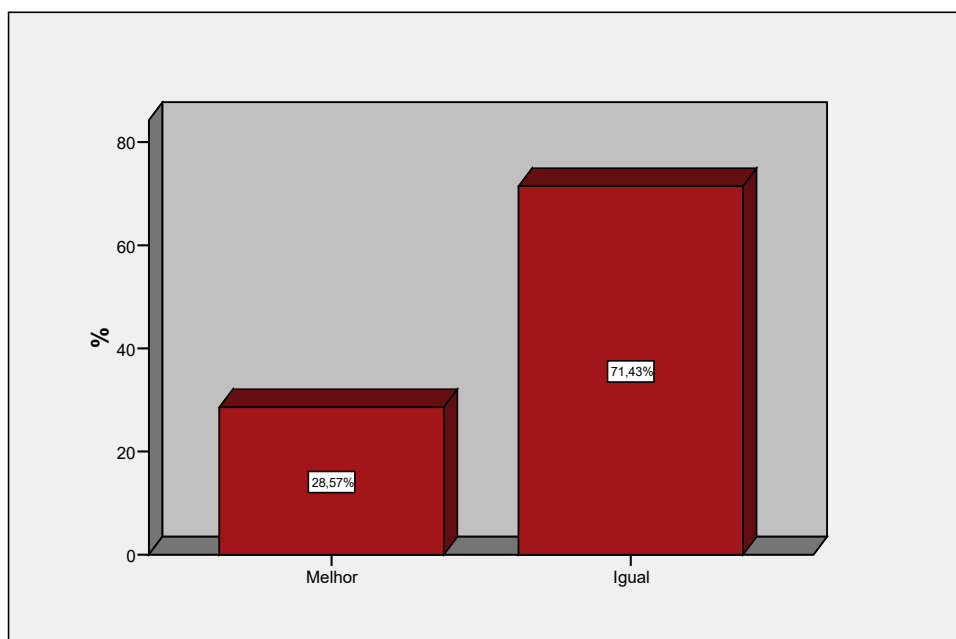
8a. Vantagens e desvantagens do actual Sistema : Gestão do Serviço



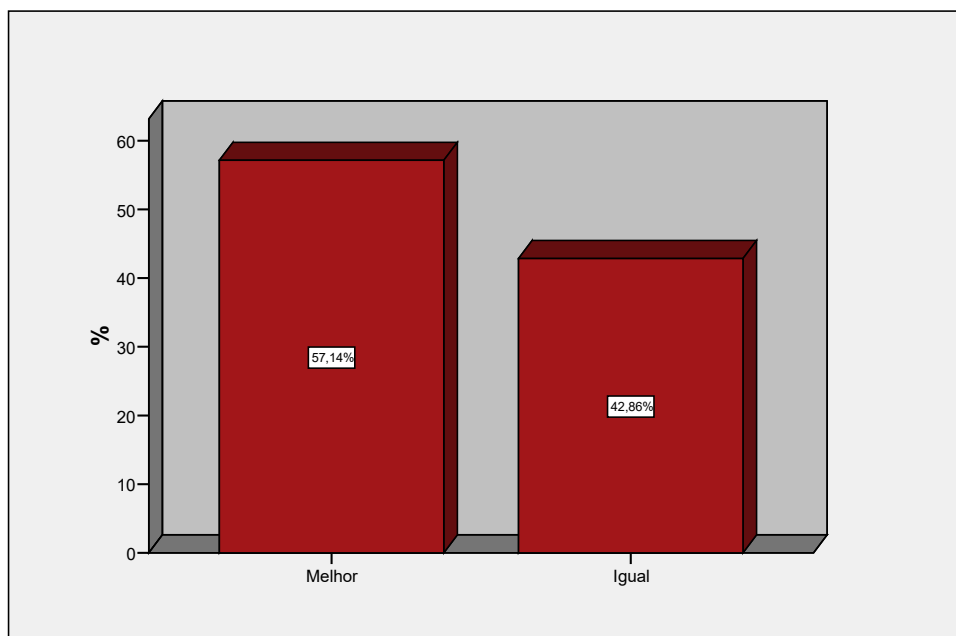
8b. Vantagens e desvantagens do actual Sistema : Gestão das marcações



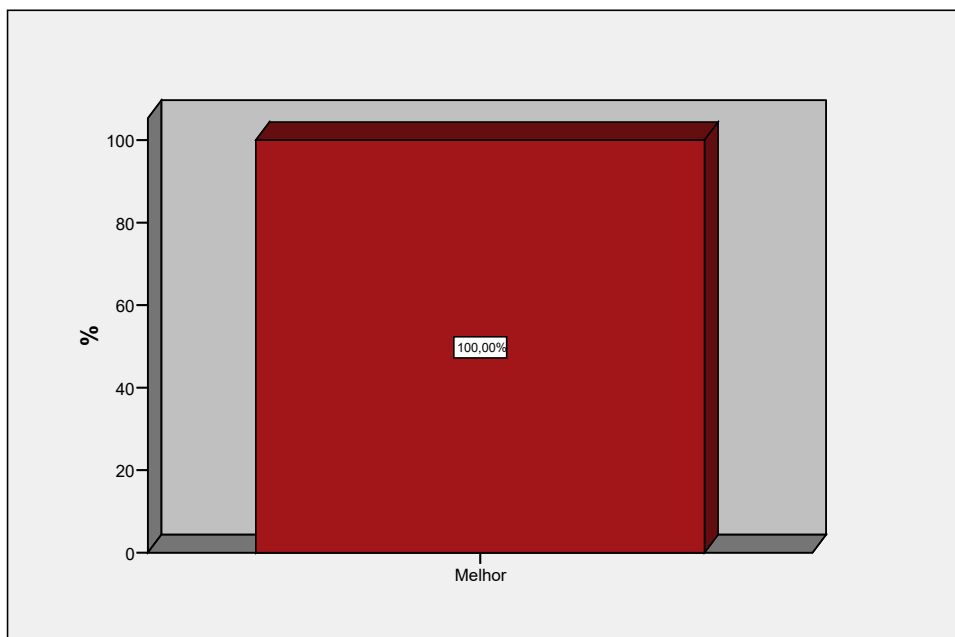
8c. Vantagens e desvantagens do actual Sistema : Tempos de espera



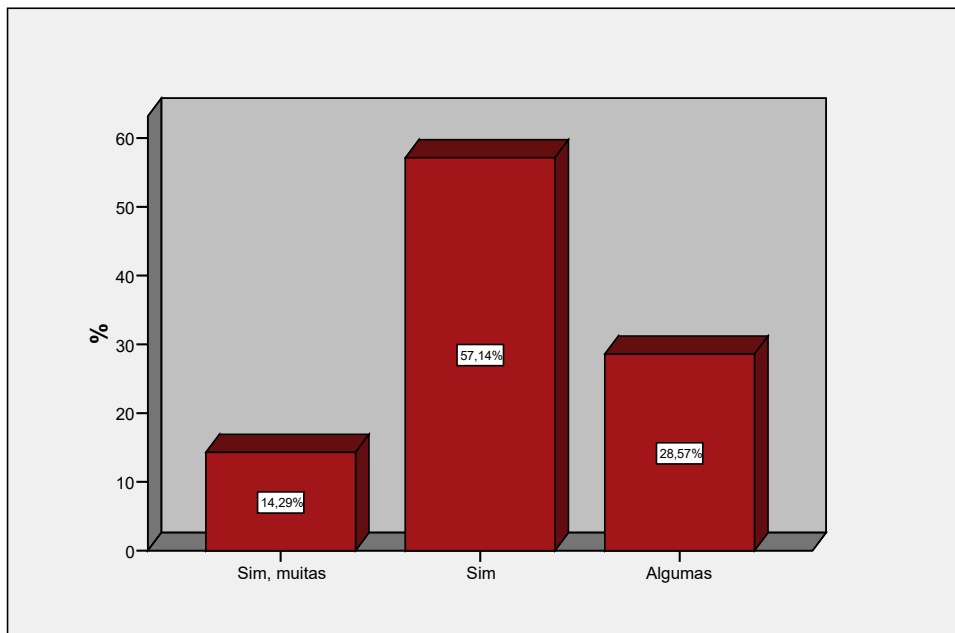
8d. Vantagens e desvantagens do actual Sistema : Atendimento



8e. Vantagens e desvantagens do actual Sistema : Comunicação Inter-serviços



9. Vendo o Serviço de Radiologia como um todo, os Sistemas de Informação trouxeram melhorias para o serviço?



ANEXO – *OUTPUTS DO SPSS*
MÉDICOS
CARACTERIZAÇÃO DA AMOSTRA
Parte I

1. Sexo

		Frequency	Percent	Valid Percent	Cumulative Percent
Valid	Feminino	12	70,6	70,6	70,6
	Masculino	5	29,4	29,4	100,0
	Total	17	100,0	100,0	

2. Idade

		Frequency	Percent	Valid Percent	Cumulative Percent
Valid	31-40 anos	7	41,2	41,2	41,2
	41-50 anos	7	41,2	41,2	82,4
	Mais de 50 anos	3	17,6	17,6	100,0
	Total	17	100,0	100,0	

3. Anos de Profissão

		Frequency	Percent	Valid Percent	Cumulative Percent
Valid	3 - 10 anos	7	41,2	41,2	41,2
	11 - 20 anos	6	35,3	35,3	76,5
	21 - 30 anos	3	17,6	17,6	94,1
	Mais de 30 anos	1	5,9	5,9	100,0
	Total	17	100,0	100,0	

4. Grau Acadêmico

		Frequency	Percent	Valid Percent	Cumulative Percent
Valid	Bacharelato	1	5,9	5,9	5,9
	Licenciatura	16	94,1	94,1	100,0
	Total	17	100,0	100,0	

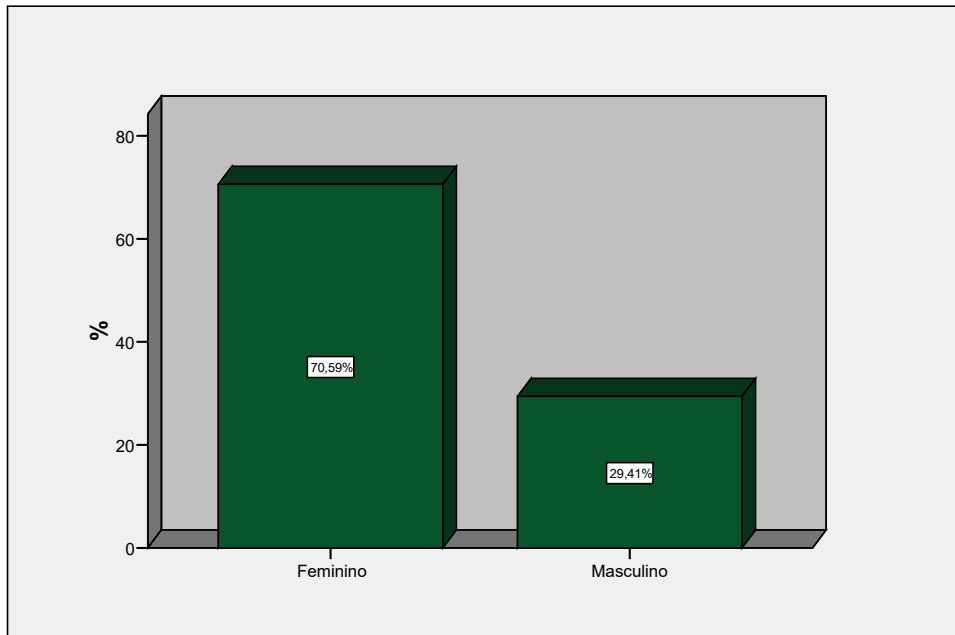
5. Categoria Profissional

		Frequency	Percent	Valid Percent	Cumulative Percent
Valid	Internato do Complementar	5	29,4	29,4	29,4
	Assistente Hospitalar	5	29,4	29,4	58,8
	Assistente Graduado	5	29,4	29,4	88,2
	Chefe de Serviço	1	5,9	5,9	94,1
	Director de Serviço	1	5,9	5,9	100,0
	Total	17	100,0	100,0	

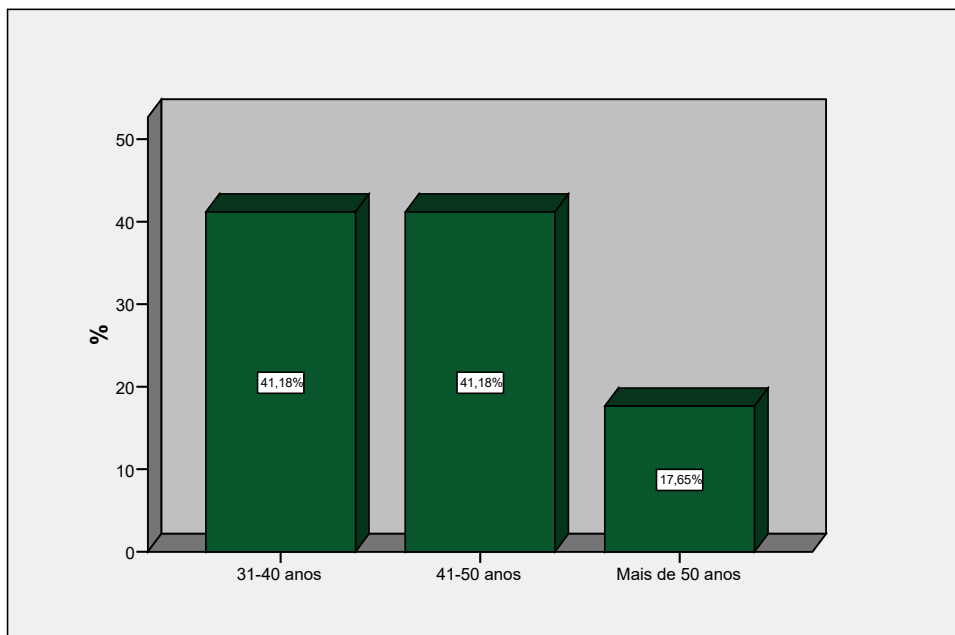
6. Especialidade

		Frequency	Percent	Valid Percent	Cumulative Percent
Valid	Radiologia	17	100,0	100,0	100,0

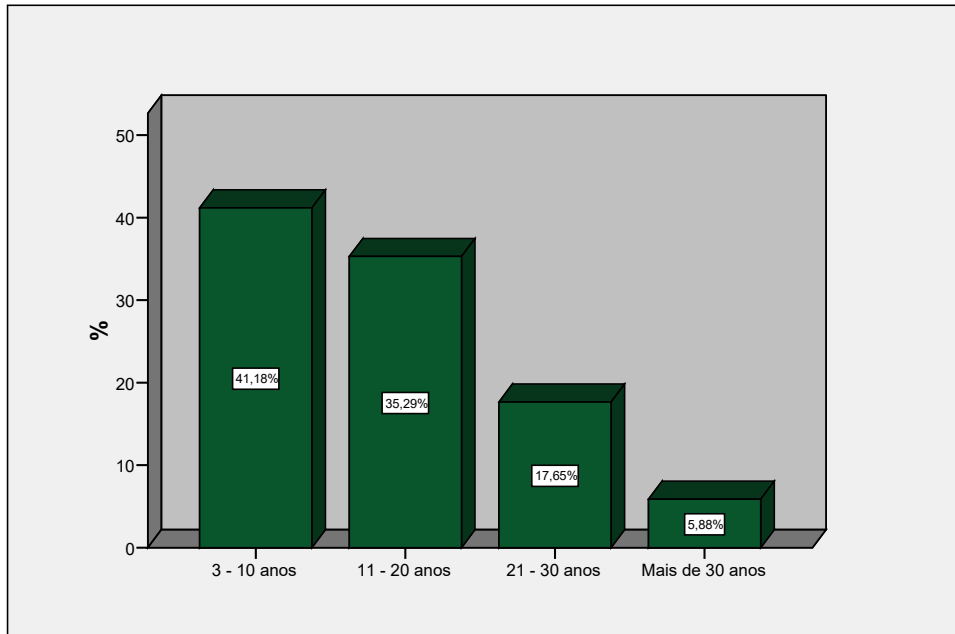
1. Sexo



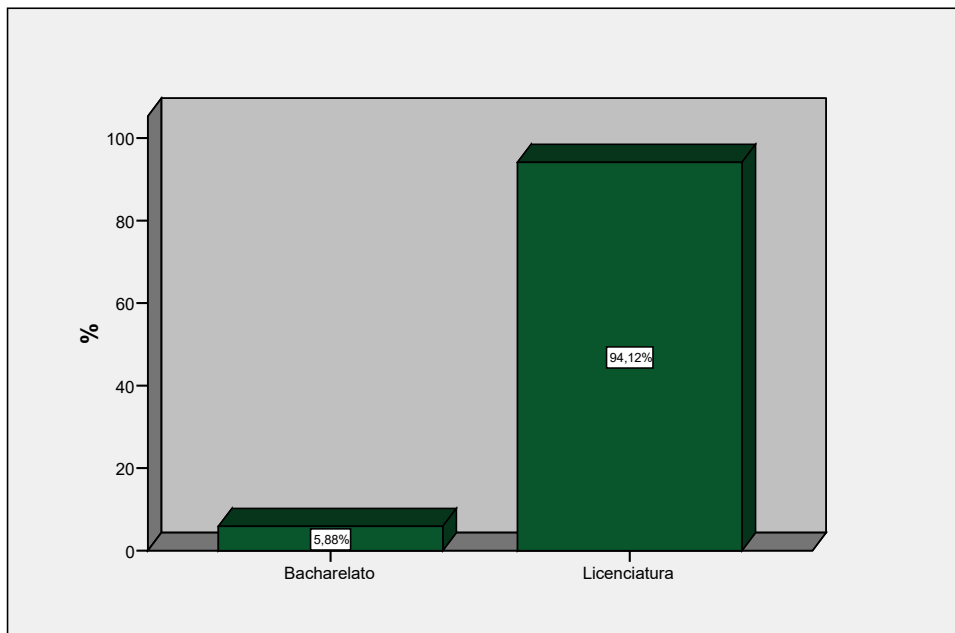
2. Idade



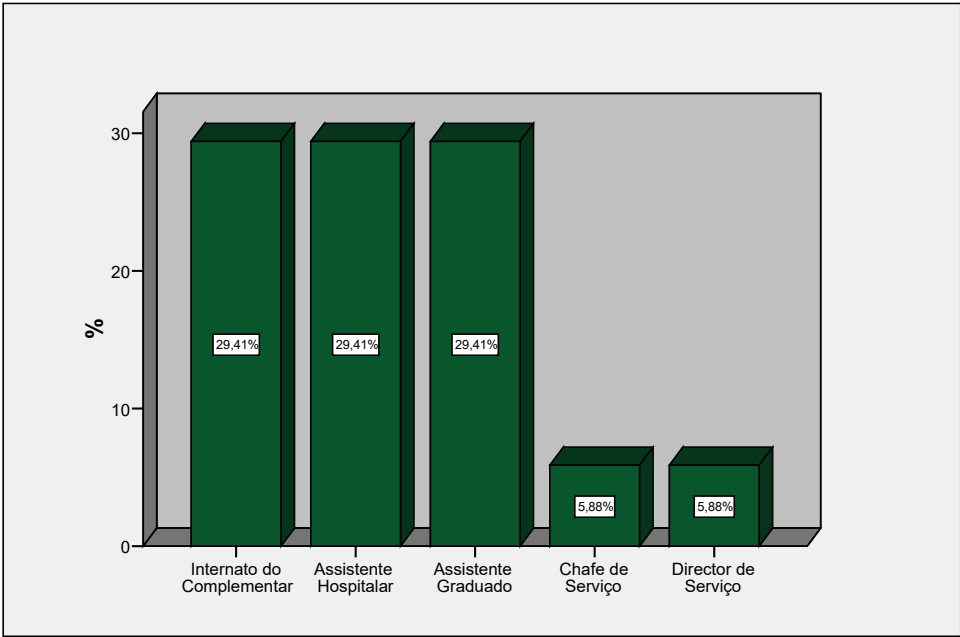
3. Anos de Profissão



4. Grau Acadêmico



5. Categoria Profissional



ANEXO – *OUTPUTS DO SPSS*

MÉDICOS

SISTEMAS DE INFORMAÇÃO

Parte II

1. Os Sistemas de Informação melhoraram de alguma forma a qualidade do seu trabalho?

		Frequency	Percent	Valid Percent	Cumulative Percent
Valid	Sim, muito	11	64,7	64,7	64,7
	Um pouco	5	29,4	29,4	94,1
	Não, nada	1	5,9	5,9	100,0
	Total	17	100,0	100,0	

2. Os Sistemas de Informação facilitam o seu trabalho?

		Frequency	Percent	Valid Percent	Cumulative Percent
Valid	Sim, muito	9	52,9	52,9	52,9
	Um pouco	7	41,2	41,2	94,1
	Não, nada	1	5,9	5,9	100,0
	Total	17	100,0	100,0	

3. Considera acessível a utilização de Sistemas de Informação?

		Frequency	Percent	Valid Percent	Cumulative Percent
Valid	Sim, muito	2	11,8	11,8	11,8
	Sim	14	82,4	82,4	94,1
	Um pouco	1	5,9	5,9	100,0
	Total	17	100,0	100,0	

4. Tem acesso a toda a informação de que necessita para o seu desempenho?

		Frequency	Percent	Valid Percent	Cumulative Percent
Valid	Sim, sempre	1	5,9	5,9	5,9
	Às vezes	14	82,4	82,4	88,2
	Não	2	11,8	11,8	100,0
	Total	17	100,0	100,0	

5. Considera que os Sistemas de Informação são um sinal de avanço tecnológico?

		Frequency	Percent	Valid Percent	Cumulative Percent
Valid	Sim	17	100,0	100,0	100,0

6a.Comparativamente ao sistema utilizado anteriormente a aplicação dos Sistema de Informação facilitam acesso à marcação

		Frequency	Percent	Valid Percent	Cumulative Percent
Valid	Melhor	12	70,6	70,6	70,6
	Igual	2	11,8	11,8	82,4
	Pior	3	17,6	17,6	100,0
	Total	17	100,0	100,0	

6b.Comparativamente ao sistema utilizado anteriormente a aplicação dos Sistema de Informação facilitam acesso à ficha do doente

		Frequency	Percent	Valid Percent	Cumulative Percent
Valid	Melhor	14	82,4	82,4	82,4
	Igual	1	5,9	5,9	88,2
	Pior	2	11,8	11,8	100,0
	Total	17	100,0	100,0	

5c.Comparativamente ao sistema utilizado anteriormente a aplicação dos Sistema de Informação facilitam informação detalhada

		Frequency	Percent	Valid Percent	Cumulative Percent
Valid	Melhor	8	47,1	50,0	50,0
	Igual	4	23,5	25,0	75,0
	Pior	4	23,5	25,0	100,0
	Total	16	94,1	100,0	
Missing	Não responde	1	5,9		
Total		17	100,0		

6d.Comparativamente ao sistema utilizado anteriormente a aplicação dos Sistema de Informação facilitam rapidez de atendimento

		Frequency	Percent	Valid Percent	Cumulative Percent
Valid	Melhor	7	41,2	41,2	41,2
	Igual	6	35,3	35,3	76,5
	Pior	4	23,5	23,5	100,0
	Total	17	100,0	100,0	

3e.Comparativamente ao sistema utilizado anteriormente a aplicação dos Sistema de Informação facilitam solução de problemas

		Frequency	Percent	Valid Percent	Cumulative Percent
Valid	Melhor	4	23,5	25,0	25,0
	Igual	9	52,9	56,3	81,3
	Pior	3	17,6	18,8	100,0
	Total	16	94,1	100,0	
Missing	Não responde	1	5,9		
Total		17	100,0		

if. Comparativamente ao sistema utilizado anteriormente a aplicação dos Sistema de Informação facilitam produto final

		Frequency	Percent	Valid Percent	Cumulative Percent
Valid	Melhor	11	64,7	68,8	68,8
	Igual	3	17,6	18,8	87,5
	Pior	2	11,8	12,5	100,0
	Total	16	94,1	100,0	
Missing	Não responde	1	5,9		
Total		17	100,0		

7. Como utilizador dos Sistemas de Informação, considera o Sistema que está implementado um bom sistema?

		Frequency	Percent	Valid Percent	Cumulative Percent
Valid	Sim	1	5,9	5,9	5,9
	Podia ser melhor	12	70,6	70,6	76,5
	Não	4	23,5	23,5	100,0
	Total	17	100,0	100,0	

8.1. Como utilizador principal dos sistemas de informação, a rapidez de acesso à plataforma é...

		Frequency	Percent	Valid Percent	Cumulative Percent
Valid	Boa	2	11,8	11,8	11,8
	Lenta	12	70,6	70,6	82,4
	Muito lenta	3	17,6	17,6	100,0
	Total	17	100,0	100,0	

8.2. Como utilizador principal dos sistemas de informação, a rapidez de acesso à ficha do doente é...

		Frequency	Percent	Valid Percent	Cumulative Percent
Valid	Boa	7	41,2	41,2	41,2
	Lenta	8	47,1	47,1	88,2
	Muito lenta	2	11,8	11,8	100,0
	Total	17	100,0	100,0	

8.3. Como utilizador principal dos sistemas de informação, a rapidez de acesso aos exames dos doentes é...

		Frequency	Percent	Valid Percent	Cumulative Percent
Valid	Boa	4	23,5	23,5	23,5
	Lenta	10	58,8	58,8	82,4
	Muito lenta	3	17,6	17,6	100,0
	Total	17	100,0	100,0	

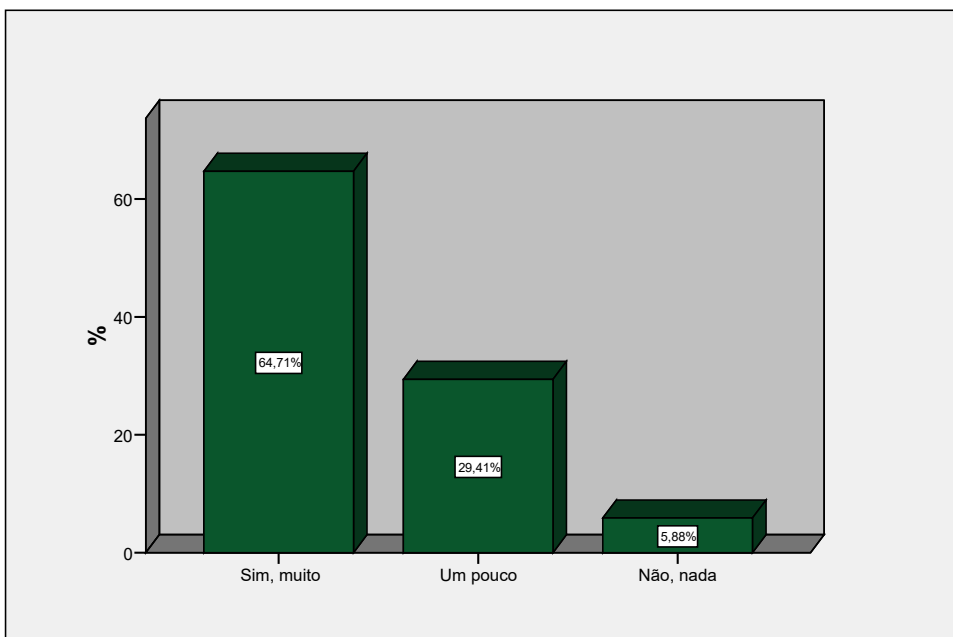
8.4. Como utilizador principal dos sistemas de informação, a qualidade da imagem dos exames é...

		Frequency	Percent	Valid Percent	Cumulative Percent
Valid	Muito boa	1	5,9	5,9	5,9
	Boa	16	94,1	94,1	100,0
	Total	17	100,0	100,0	

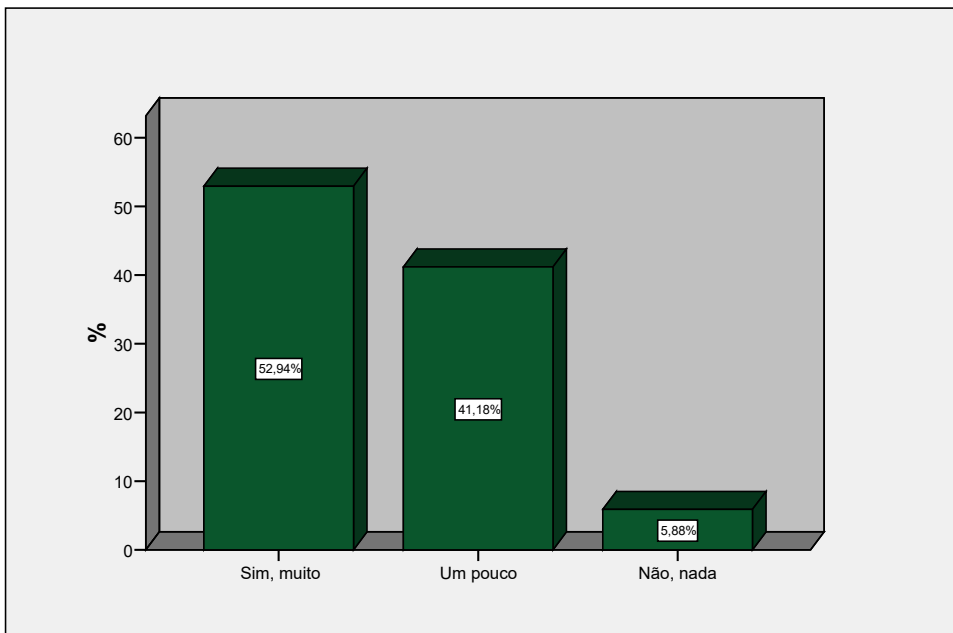
9. Considera que com os sistemas de informação existem perdas de informação a nível de imagem devido ao seu transporte?

		Frequency	Percent	Valid Percent	Cumulative Percent
Valid	Sim	8	47,1	47,1	47,1
	Não	9	52,9	52,9	100,0
	Total	17	100,0	100,0	

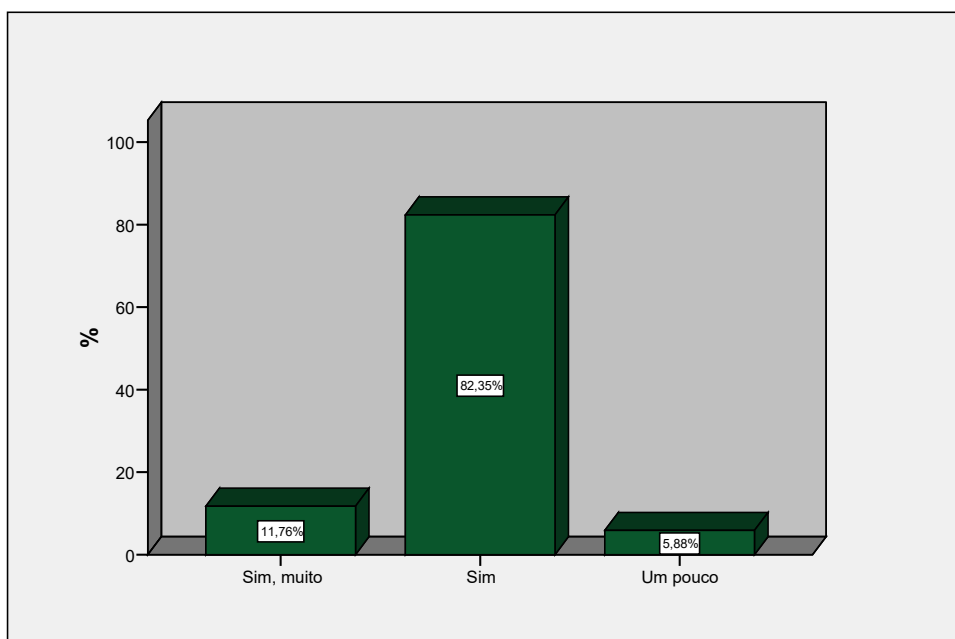
1. Os Sistemas de Informação melhoraram de alguma forma a qualidade do seu trabalho?



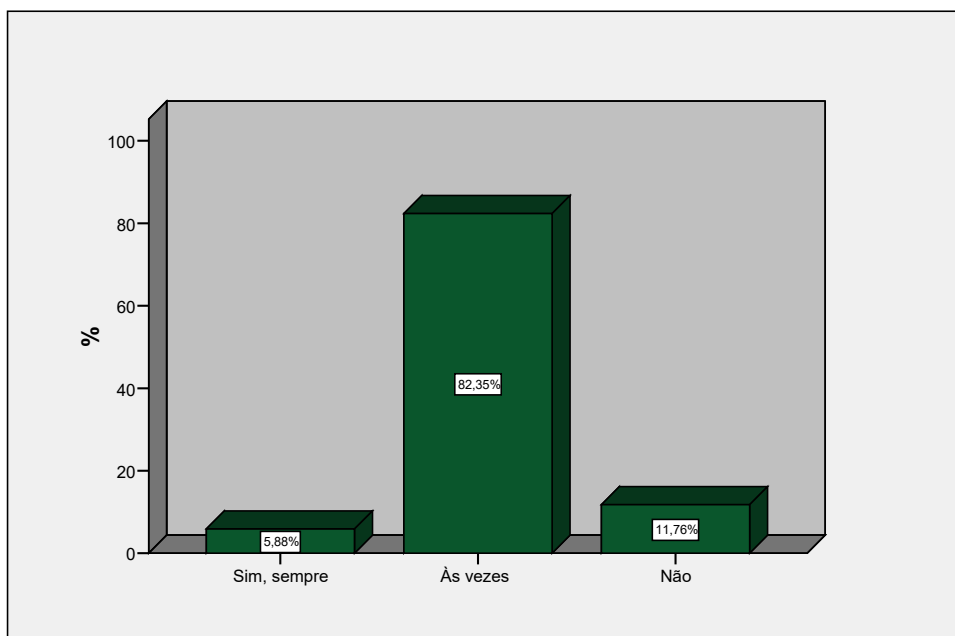
2. Os Sistemas de Informação facilitam o seu trabalho?



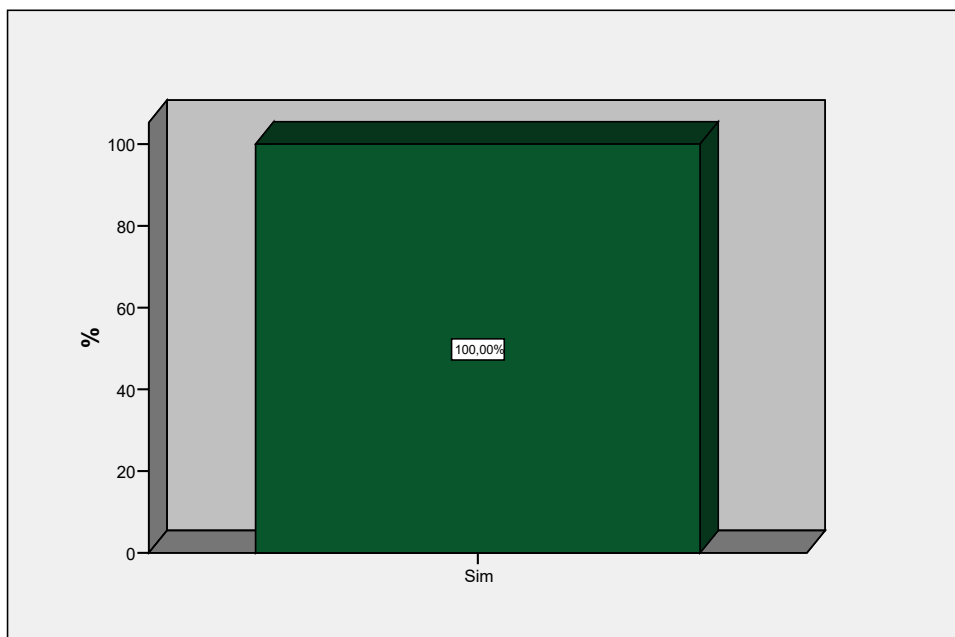
3. Considera acessível a utilização de Sistemas de Informação?



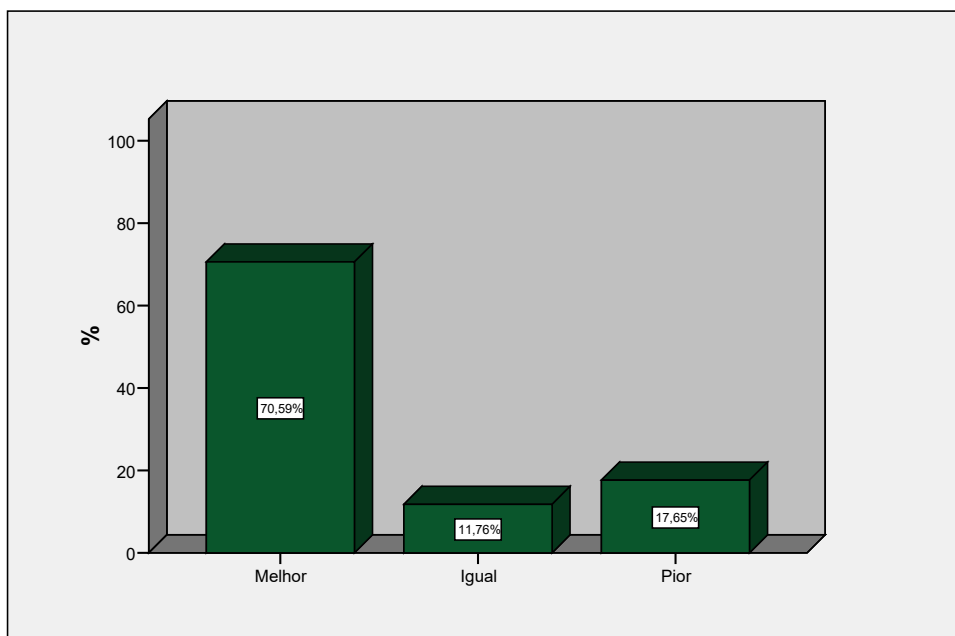
4. Tem acesso a toda a informação de que necessita para o seu desempenho?



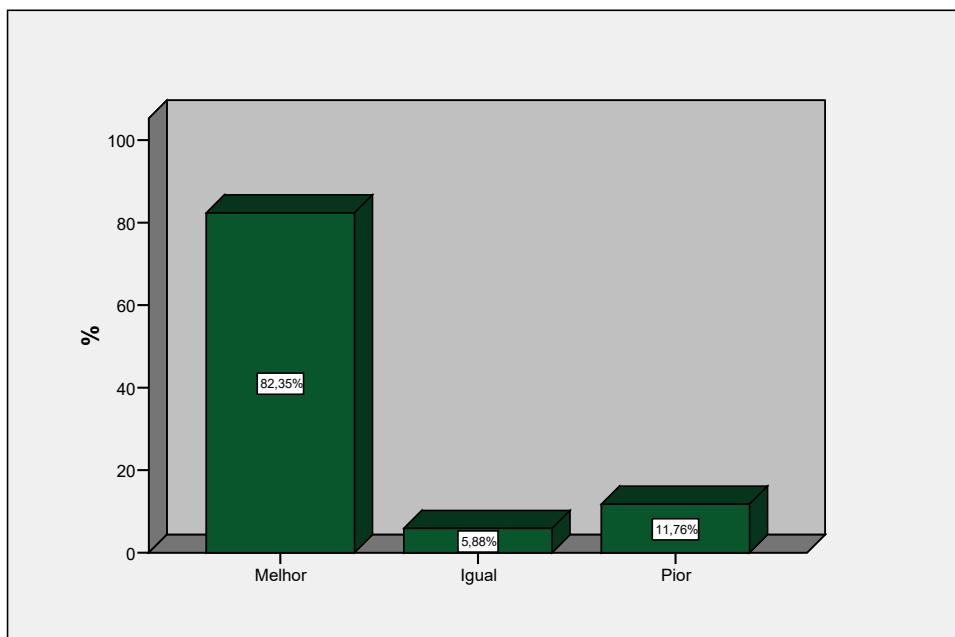
5. Considera que os Sistemas de Informação são um sinal de avanço tecnológico?



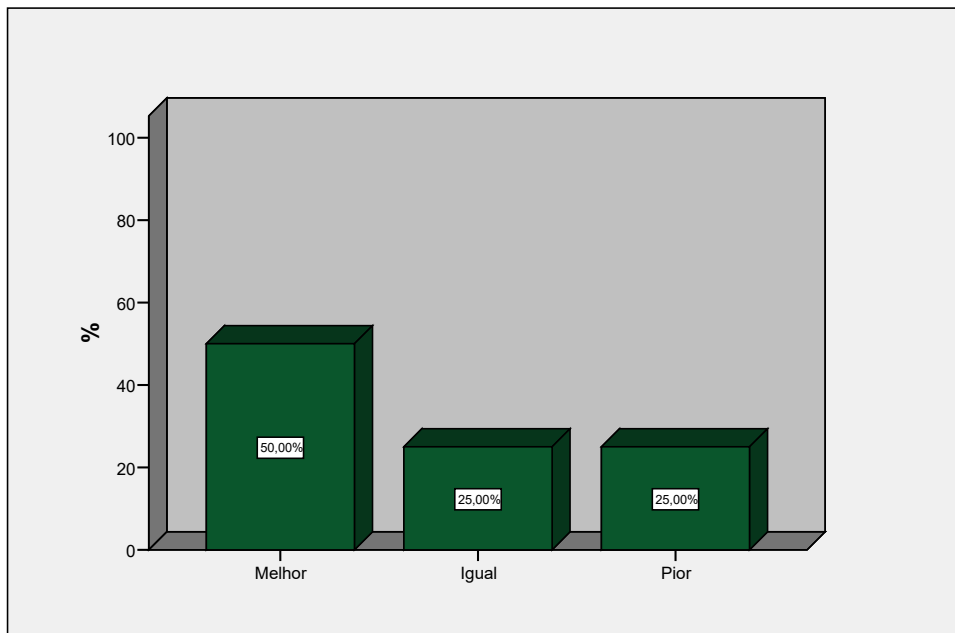
6a. Comparativamente ao sistema utilizado anteriormente a aplicação dos Sistema de Informação facilitam acesso à marcação



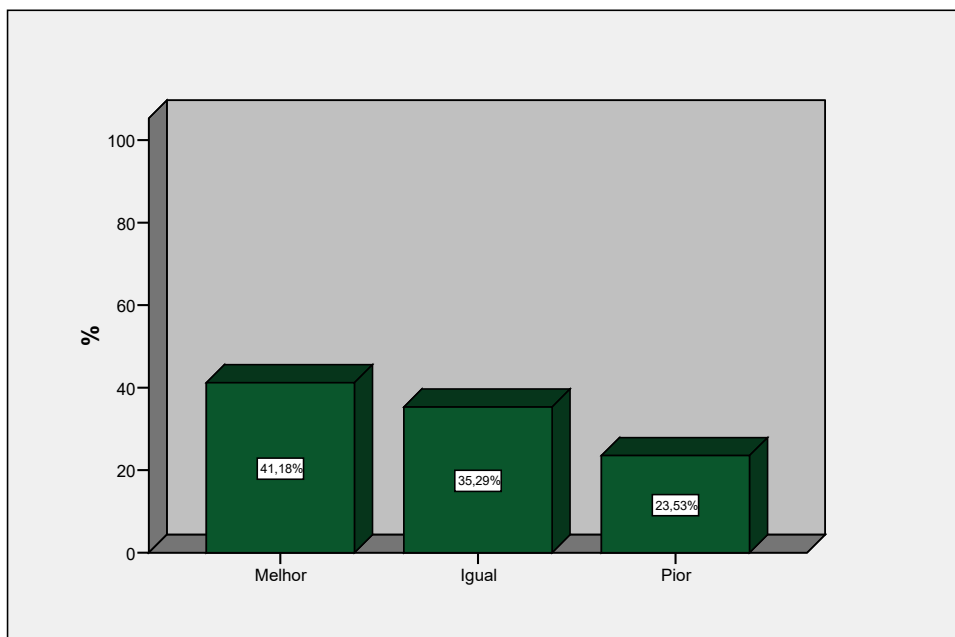
6b. Comparativamente ao sistema utilizado anteriormente a aplicação dos Sistema de Informação facilitam acesso à ficha do doente



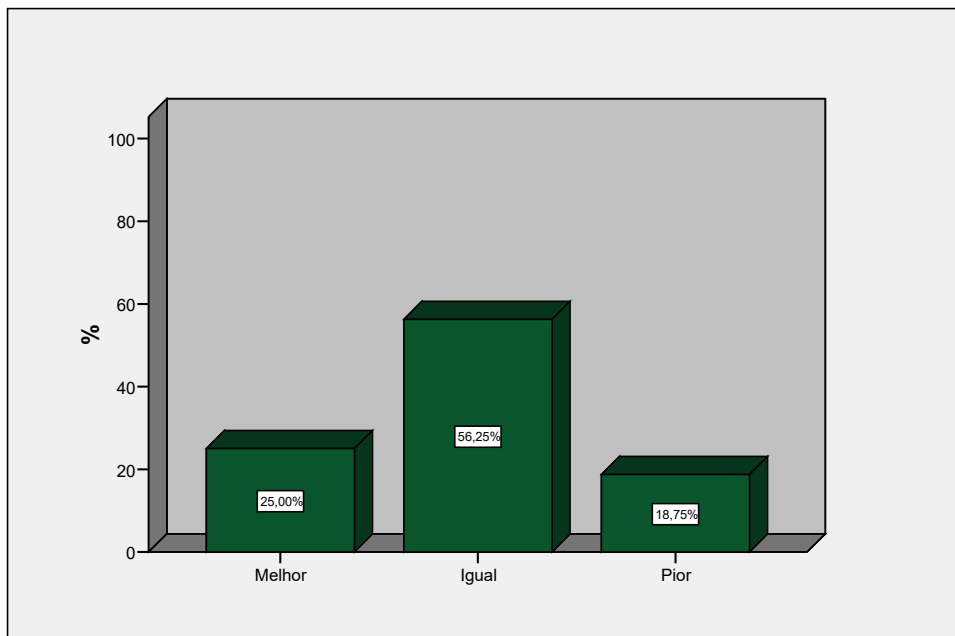
6c. Comparativamente ao sistema utilizado anteriormente a aplicação dos Sistema de Informação facilitam informação detalhada



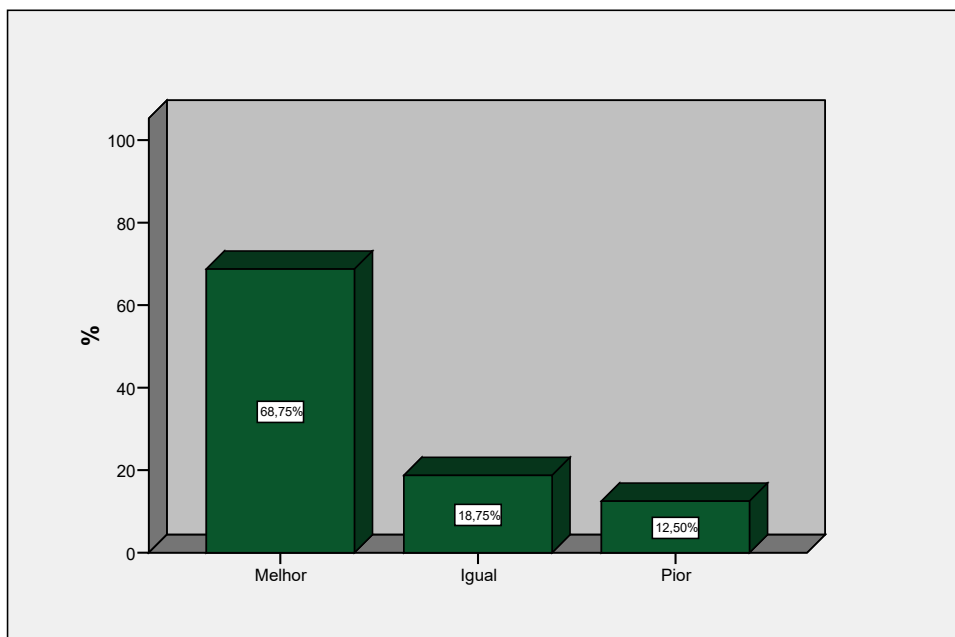
6d. Comparativamente ao sistema utilizado anteriormente a aplicação dos Sistema de Informação facilitam rapidez de atendimento



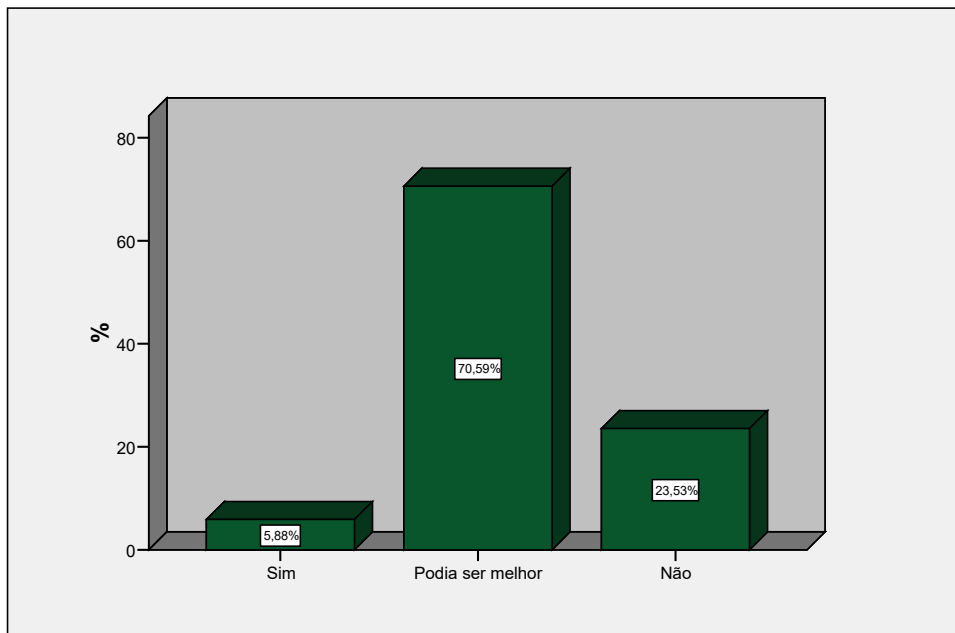
6e. Comparativamente ao sistema utilizado anteriormente a aplicação dos Sistema de Informação facilitam solução de problemas



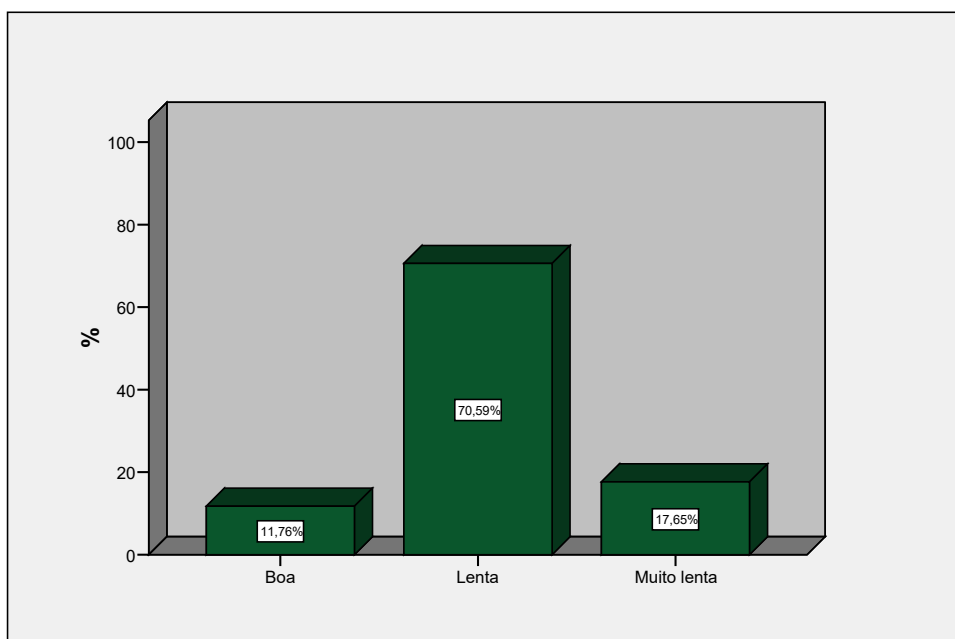
6f. Comparativamente ao sistema utilizado anteriormente a aplicação dos Sistema de Informação facilitam produto final



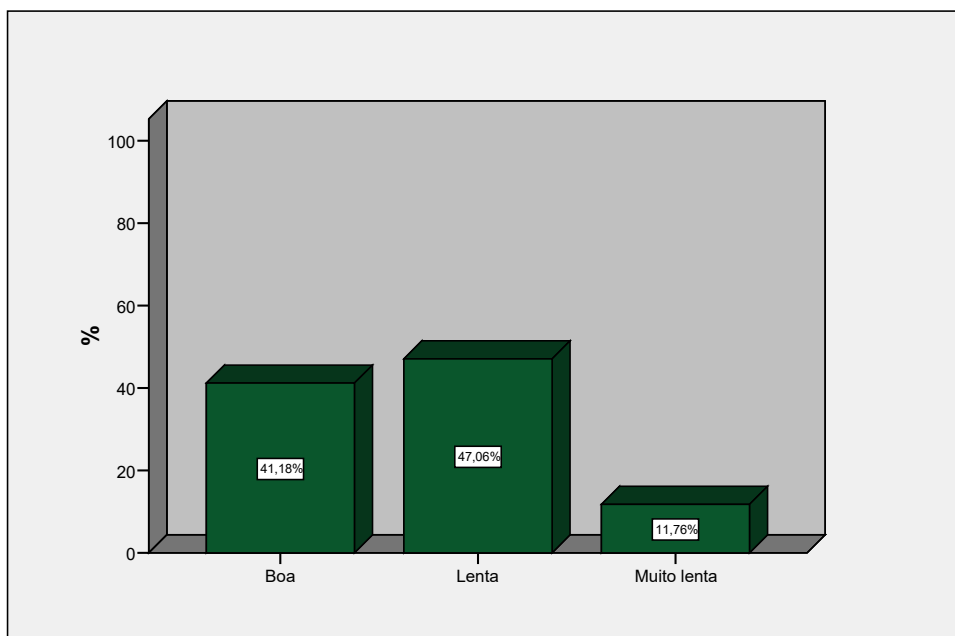
7. Como utilizador dos Sistemas de Informação, considera o Sistema que está implementado um bom sistema?



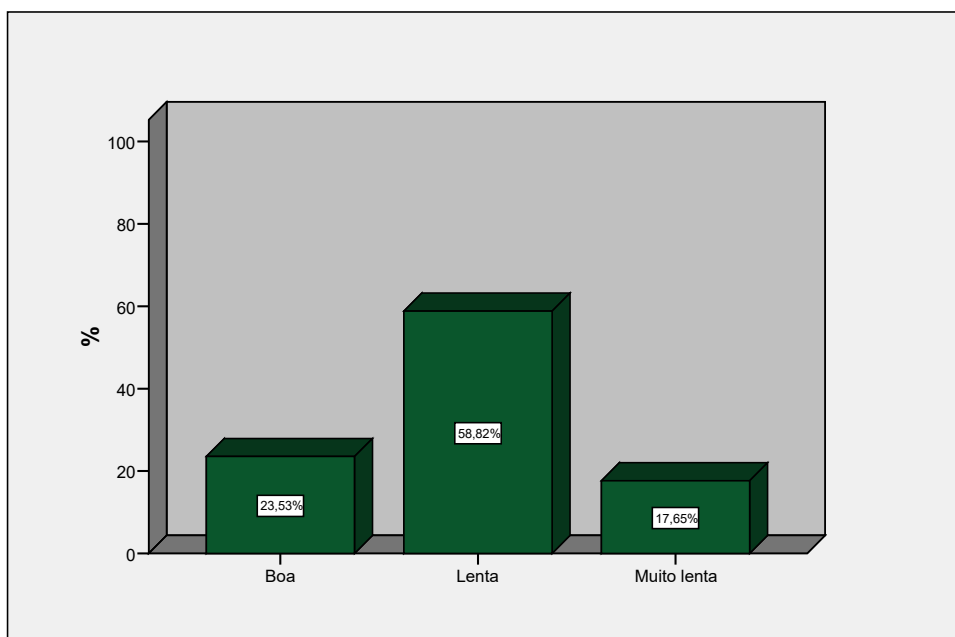
8.1. Como utilizador principal dos sistemas de informação, a rapidez de acesso à plataforma é...



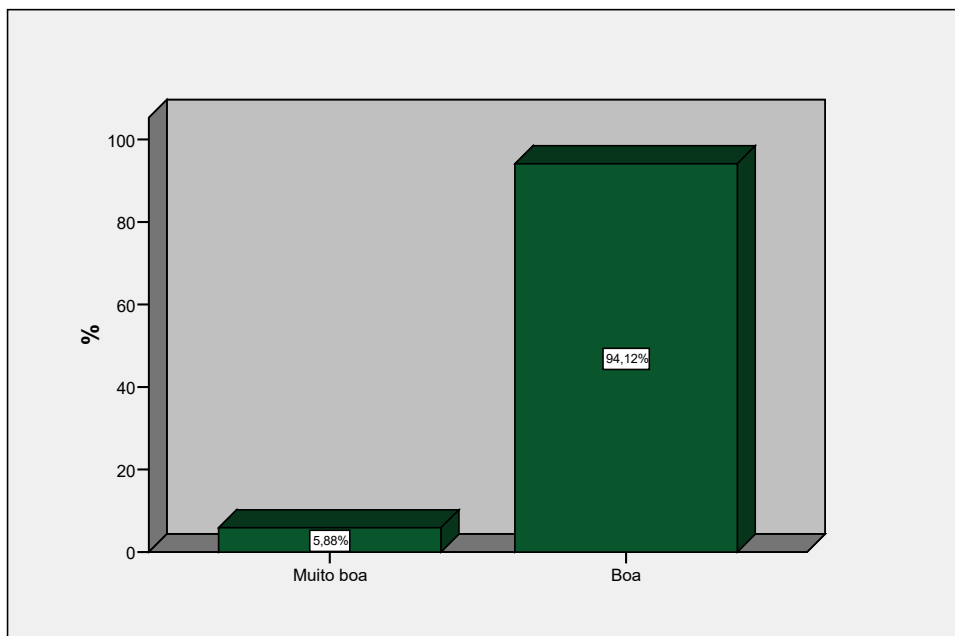
8.2. Como utilizador principal dos sistemas de informação, a rapidez de acesso à ficha do doente é...



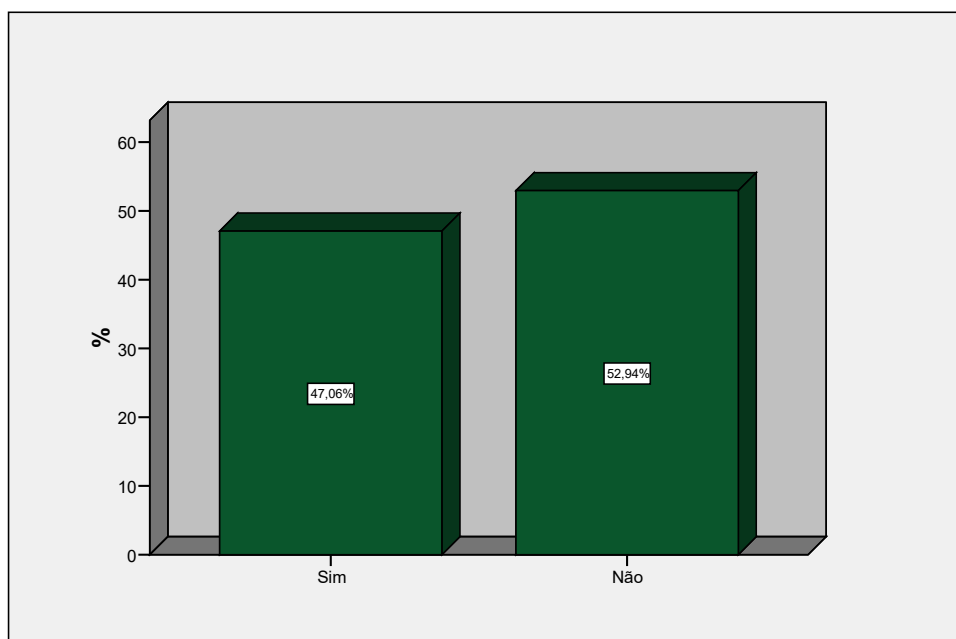
8.3. Como utilizador principal dos sistemas de informação, a rapidez de acesso aos exames dos doentes é...



8.4. Como utilizador principal dos sistemas de informação, a qualidade da imagem dos exames é...



9. Considera que com os sistemas de informação existem perdas de informação a nível de imagem devido ao seu transporte?



ANEXO – *OUTPUTS DO SPSS*

MÉDICOS

FORMAÇÃO

Parte III

1. Para trabalhar com os Sistemas de Informação teve formação específica?

		Frequency	Percent	Valid Percent	Cumulative Percent
Valid	Sim	2	11,8	11,8	11,8
	Não	15	88,2	88,2	100,0
	Total	17	100,0	100,0	

1a. Se sim, há quanto tempo (em anos)?

		Frequency	Percent	Valid Percent	Cumulative Percent
Valid	2	1	5,9	50,0	50,0
	10	1	5,9	50,0	100,0
	Total	2	11,8	100,0	
Missing	Não se aplica	15	88,2		
Total		17	100,0		

2. Indique o ano da sua última participação numa acção de formação em Sistemas de Informação.

		Frequency	Percent	Valid Percent	Cumulative Percent
Valid	2006	1	5,9	100,0	100,0
Missing	Não responde	1	5,9		
	Não se aplica	15	88,2		
	Total	16	94,1		
Total		17	100,0		

3. Nas dificuldades que possa ter tido ao lidar com o Sistema, tinha a quem recorrer para esclarecimento?

		Frequency	Percent	Valid Percent	Cumulative Percent
Valid	As vezes	17	100,0	100,0	100,0

3a. Se sim, a quem?

	Frequency	Percent	Valid Percent	Cumulative Percent
Valid	10	58,8	58,8	58,8
Colegas	1	5,9	5,9	64,7
Departamento informático	1	5,9	5,9	70,6
Director de serviço	2	11,8	11,8	82,4
Elementos do próprio serviço e raramente ao apoio informático, nem sempre contactável/disponível	1	5,9	5,9	88,2
Elementos do serviço (radiologia e informática) e fornecedor de equipamento	1	5,9	5,9	94,1
Técnico de informática	1	5,9	5,9	100,0
Total	17	100,0	100,0	

4. Tem dúvidas hoje em dia que nunca foram esclarecidas?

	Frequency	Percent	Valid Percent	Cumulative Percent
Valid Sim	13	76,5	76,5	76,5
Não	4	23,5	23,5	100,0
Total	17	100,0	100,0	

5. Voltou a ter mais alguma acção de formação sobre o Sistema?

	Frequency	Percent	Valid Percent	Cumulative Percent
Valid Não	16	94,1	100,0	100,0
Missing Não responde	1	5,9		
Total	17	100,0		

6. Está receptivo(a) a acções de formação?

	Frequency	Percent	Valid Percent	Cumulative Percent
Valid Sim	17	100,0	100,0	100,0

7. Considera necessário a formação inicial e contínua para a utilização de Sistemas de Informação?

	Frequency	Percent	Valid Percent	Cumulative Percent
Valid Sim, fundamental	11	64,7	64,7	64,7
Sim	4	23,5	23,5	88,2
Às vezes	2	11,8	11,8	100,0
Total	17	100,0	100,0	

8a. Vantagens e desvantagens do actual Sistema : Gestão do Serviço

	Frequency	Percent	Valid Percent	Cumulative Percent
Valid Melhor	7	41,2	41,2	41,2
Igual	10	58,8	58,8	100,0
Total	17	100,0	100,0	

8b. Vantagens e desvantagens do actual Sistema : Gestão das marcações

	Frequency	Percent	Valid Percent	Cumulative Percent
Valid Melhor	8	47,1	50,0	50,0
Igual	7	41,2	43,8	93,8
Pior	1	5,9	6,3	100,0
Total	16	94,1	100,0	
Missing Não responde	1	5,9		
Total	17	100,0		

8c. Vantagens e desvantagens do actual Sistema : Tempos de espera

	Frequency	Percent	Valid Percent	Cumulative Percent
Valid Melhor	5	29,4	31,3	31,3
Igual	10	58,8	62,5	93,8
Pior	1	5,9	6,3	100,0
Total	16	94,1	100,0	
Missing Não responde	1	5,9		
Total	17	100,0		

8d. Vantagens e desvantagens do actual Sistema : Atendimento

	Frequency	Percent	Valid Percent	Cumulative Percent
Valid Melhor	4	23,5	25,0	25,0
Igual	11	64,7	68,8	93,8
Pior	1	5,9	6,3	100,0
Total	16	94,1	100,0	
Missing Não responde	1	5,9		
Total	17	100,0		

8e. Vantagens e desvantagens do actual Sistema : Comunicação Inter-serviços

		Frequency	Percent	Valid Percent	Cumulative Percent
Valid	Melhor	13	76,5	76,5	76,5
	Igual	3	17,6	17,6	94,1
	Pior	1	5,9	5,9	100,0
	Total	17	100,0	100,0	

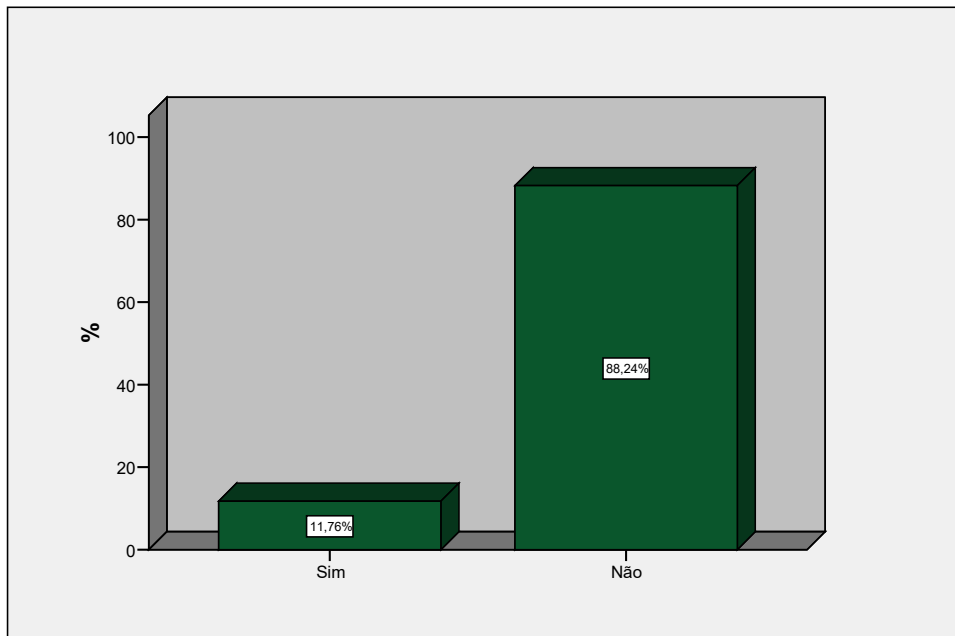
9. Vendo o Serviço de Radiologia como um todo, os Sistemas de Informação trouxeram melhorias para o serviço?

		Frequency	Percent	Valid Percent	Cumulative Percent
Valid	Sim, muitas	2	11,8	11,8	11,8
	Sim	11	64,7	64,7	76,5
	Algumas	3	17,6	17,6	94,1
	Não, nenhuma	1	5,9	5,9	100,0
	Total	17	100,0	100,0	

10. Qual a sua opinião sobre os Sistemas de Informação?

	Frequency	Percent	Valid Percent	Cumulative Percent
Valid	1	5,9	5,9	5,9
????	3	17,6	17,6	23,5
?????	1	5,9	5,9	29,4
Devem ser eficazes e sem falta do sistema?????	1	5,9	5,9	35,3
Deveriam ser implementados mediante uma melhor relação custo benefício e não privilegiando apenas um custo reduzido em detrimento da eficácia, não só nos aspectos relativos ao próprio software instalado, mas também no que respeita à formação dos utilizadores	1	5,9	5,9	41,2
É muito bom quando funciona. As dificuldades de funcionamento são constantes e não há resposta eficaz dos técnicos, por muito boa vontade que tenham	1	5,9	5,9	47,1
Melhoria ????	1	5,9	5,9	52,9
Melhoria global do serviço; necessidade de optimização em caso de falência; necessidade de optimização em velocidade; necessidade de optimização com uso concordante de internet; necessidade imperativa de apoio técnico 24h/dia, 7 dias por semana no âmbito da urgência	1	5,9	5,9	58,8
Muitas falhas esporádicas no sistema informático; falta de formação; redução da informação no processo clínico por parte dos colegas de medicina-interna, cirurgia e outras especialidades	1	5,9	5,9	64,7
O sistema é muito lento e tem falhas demasiado frequentes. A marcação da hora do raio x deveria ter uma informação prévia (só depois de emitida a marcação é que o médico tem conhecimento da hora)	1	5,9	5,9	70,6
Os sistemas de informação são fundamentais, mas para deles tirar o melhor rendimento é necessário que funcionem bem e rapidamente o que nem sempre acontece; em relação à formação, penso que não foi dada à maioria das pessoas o que impede a sua utilização correcta e plena	1	5,9	5,9	76,5
Para um atendimento rápido é essencial a fluidez permanente do sistema, o que nem sempre ocorre	1	5,9	5,9	82,4
Penso que os sistemas de informatização são importantes no serviço de saúde, pois permitem a existência de processo único do doente. Porém, é extremamente importante as acções de formação para a correcta utilização dos referidos sistemas e o acesso fácil aos implementadores do sistema, nas situações em que os referidos sistemas não funcionam	1	5,9	5,9	88,2
Positiva, sobretudo se funcionarem de forma rápida com boa qualidade de imagem e os exames realizados serem tecnicamente bem efectuados	1	5,9	5,9	94,1
Quando funcionam são excelentes, mas o nosso infelizmente tem muitos bugs	1	5,9	5,9	100,0
Total	17	100,0	100,0	

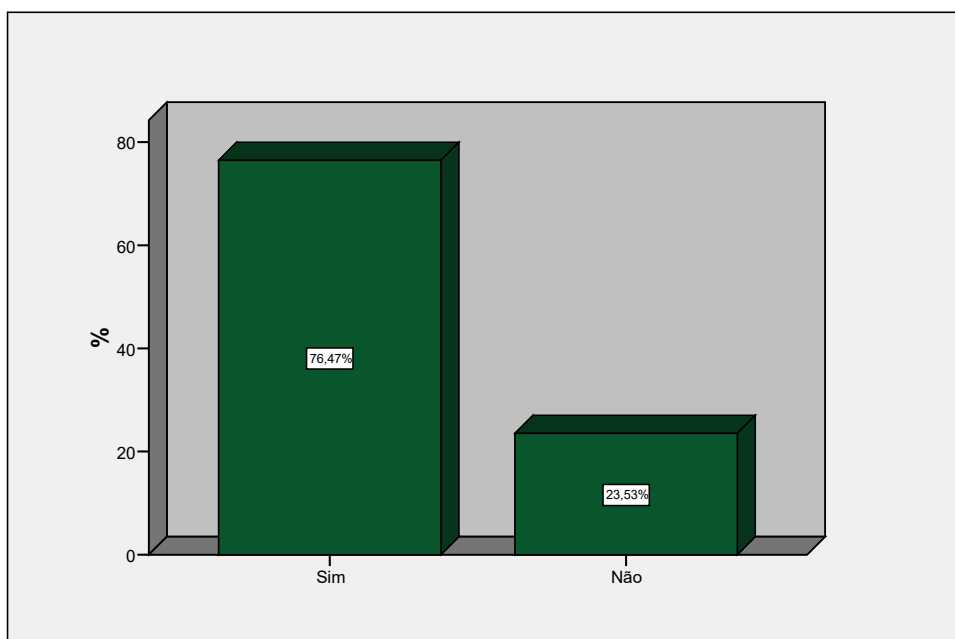
1. Para trabalhar com os Sistemas de Informação teve formação específica?



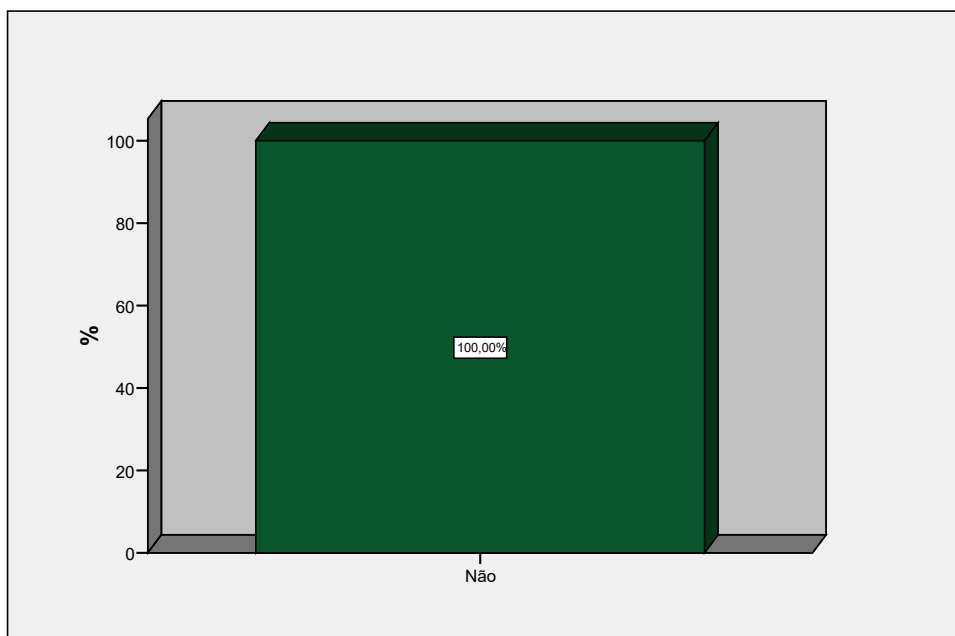
3. Nas dificuldades que possa ter tido ao lidar com o Sistema, tinha a quem recorrer para esclarecimento?



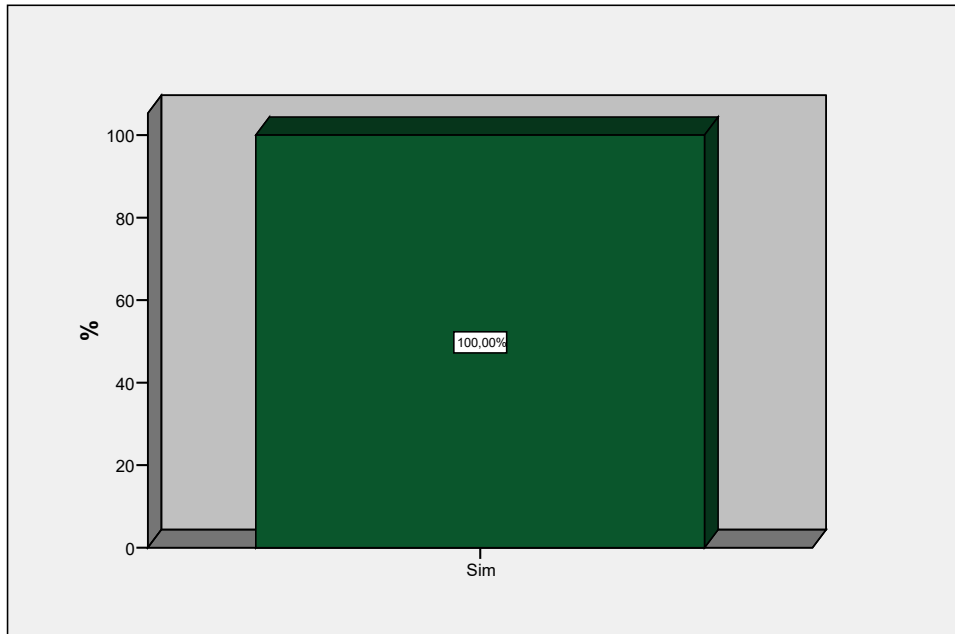
4. Tem dúvidas hoje em dia que nunca foram esclarecidas?



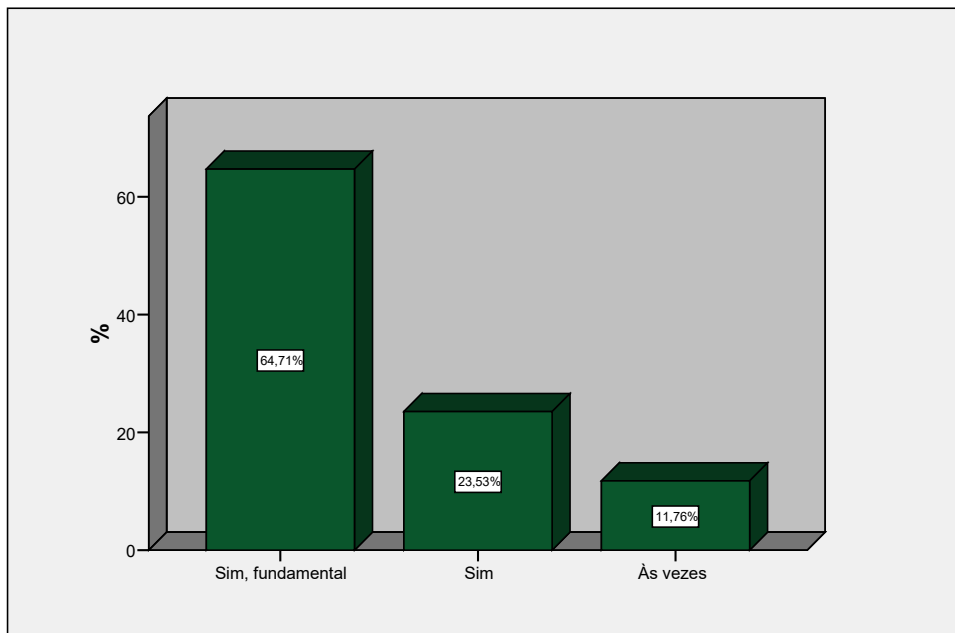
5. Voltou a ter mais alguma ação de formação sobre o Sistema?



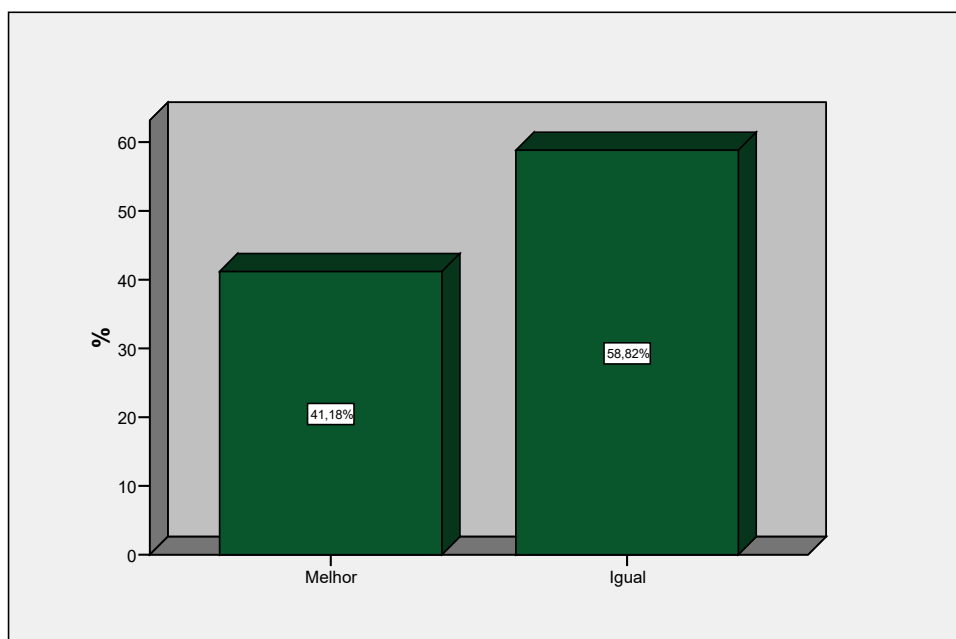
6. Está receptivo(a) a acções de formação?



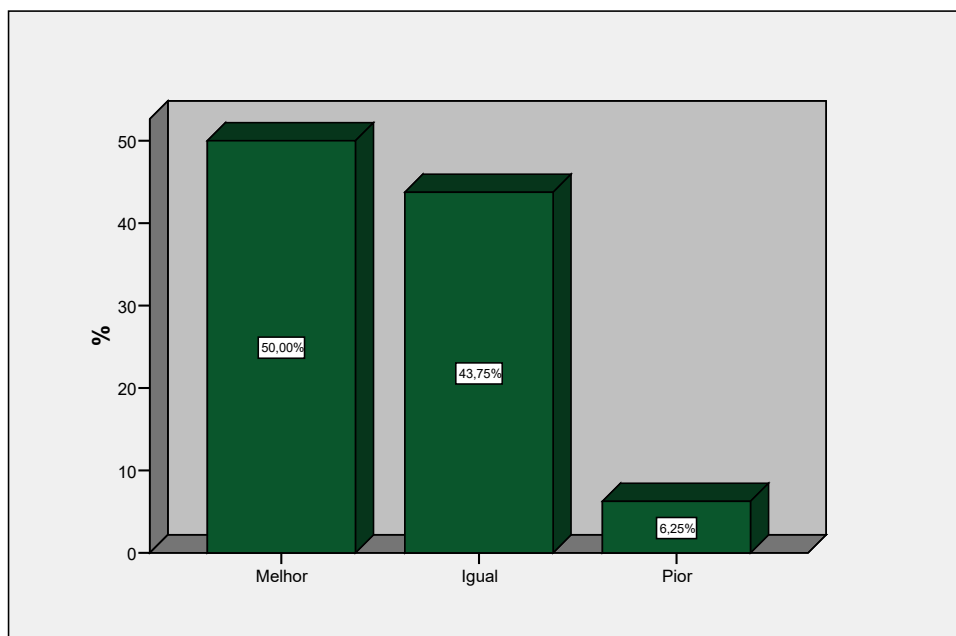
7. Considera necessário a formação inicial e contínua para a utilização de Sistemas de Informação?



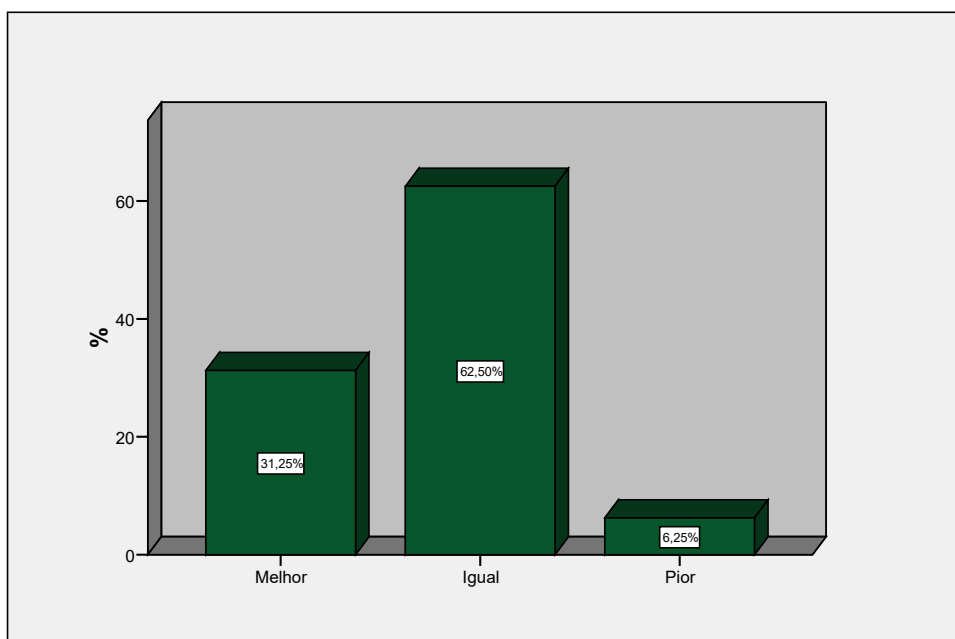
8a. Vantagens e desvantagens do actual Sistema : Gestão do Serviço



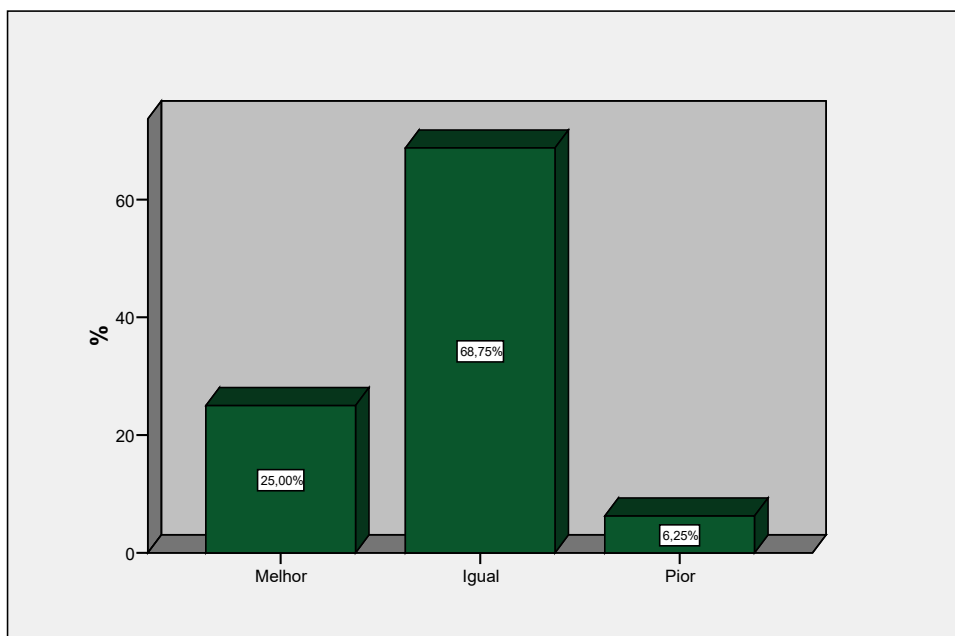
8b. Vantagens e desvantagens do actual Sistema : Gestão das marcações



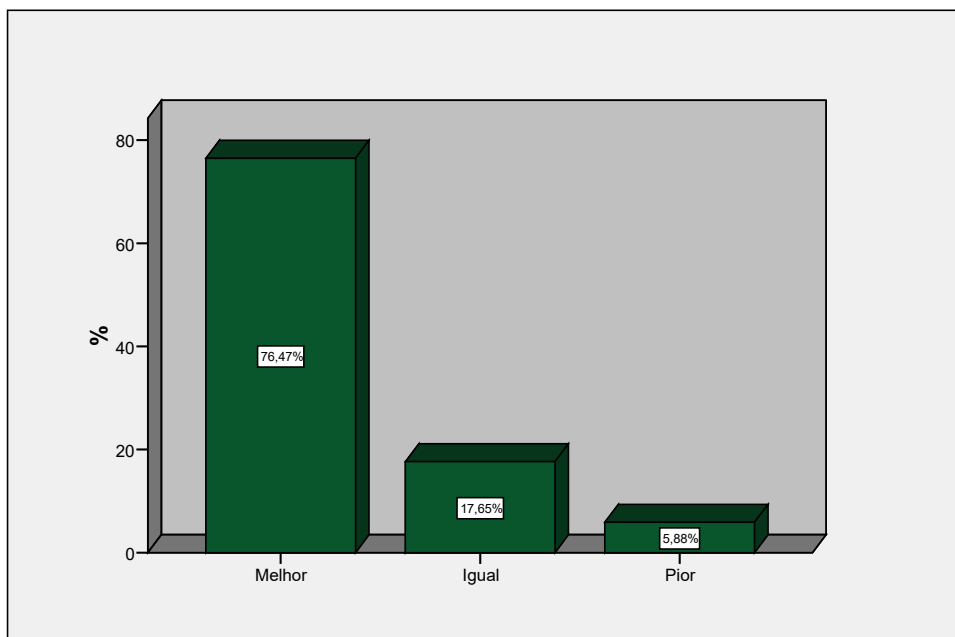
8c. Vantagens e desvantagens do actual Sistema : Tempos de espera



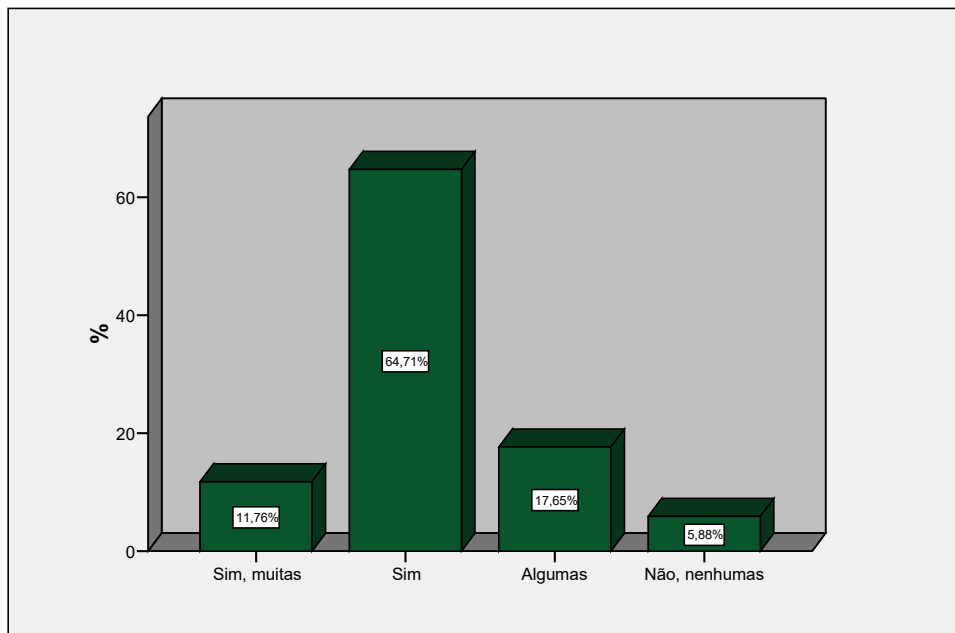
8d. Vantagens e desvantagens do actual Sistema : Atendimento



8e. Vantagens e desvantagens do actual Sistema : Comunicação Inter-serviços



9. Vendo o Serviço de Radiologia como um todo, os Sistemas de Informação trouxeram melhorias para o serviço?



ANEXO – *OUTPUTS DO SPSS*
TÉCNICOS
CARACTERIZAÇÃO DA AMOSTRA
Parte I

1. Sexo

		Frequency	Percent	Valid Percent	Cumulative Percent
Valid	Feminino	18	58,1	58,1	58,1
	Masculino	13	41,9	41,9	100,0
	Total	31	100,0	100,0	

2. Idade

		Frequency	Percent	Valid Percent	Cumulative Percent
Valid	20-30 anos	5	16,1	16,1	16,1
	31-40 anos	12	38,7	38,7	54,8
	41-50 anos	11	35,5	35,5	90,3
	Mais de 50 anos	3	9,7	9,7	100,0
	Total	31	100,0	100,0	

3. Anos de Profissão

		Frequency	Percent	Valid Percent	Cumulative Percent
Valid	3 - 10 anos	11	35,5	35,5	35,5
	11 - 20 anos	13	41,9	41,9	77,4
	21 - 30 anos	6	19,4	19,4	96,8
	Mais de 30 anos	1	3,2	3,2	100,0
	Total	31	100,0	100,0	

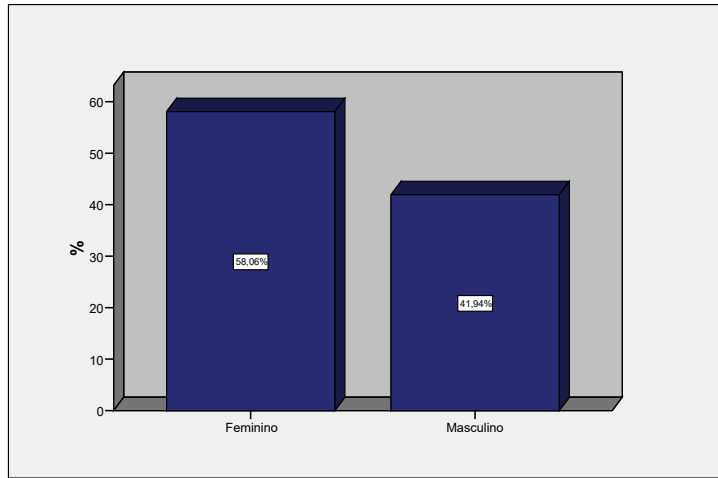
4. Grau Académico

		Frequency	Percent	Valid Percent	Cumulative Percent
Valid	Bacharelato	12	38,7	38,7	38,7
	Licenciatura	19	61,3	61,3	100,0
	Total	31	100,0	100,0	

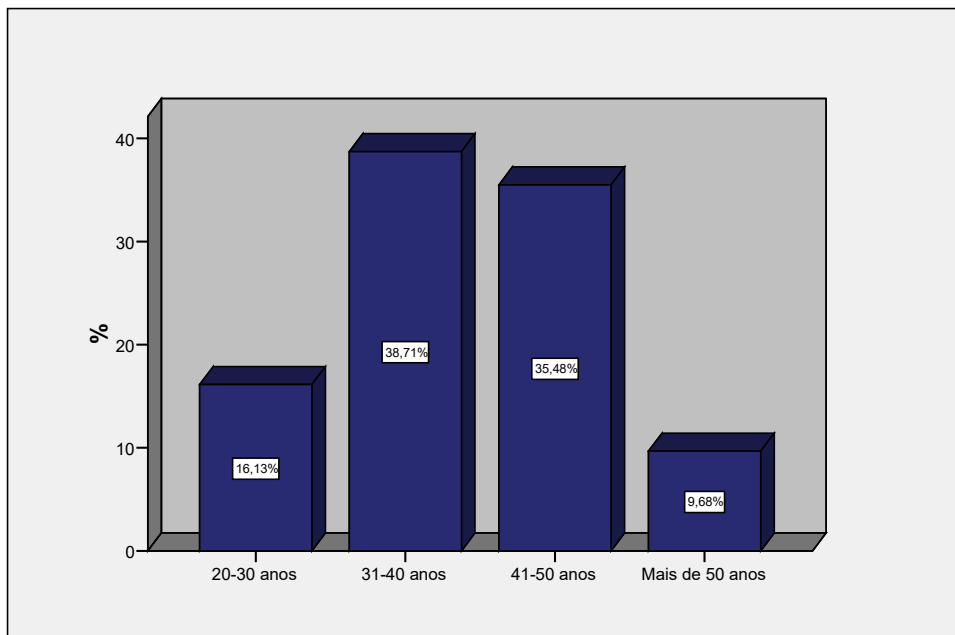
5. Categoria Profissional

		Frequency	Percent	Valid Percent	Cumulative Percent
Valid	Técnico de 2ª classe	21	67,7	67,7	67,7
	Técnico de 1ª classe	9	29,0	29,0	96,8
	Técnico especialista	1	3,2	3,2	100,0
	Total	31	100,0	100,0	

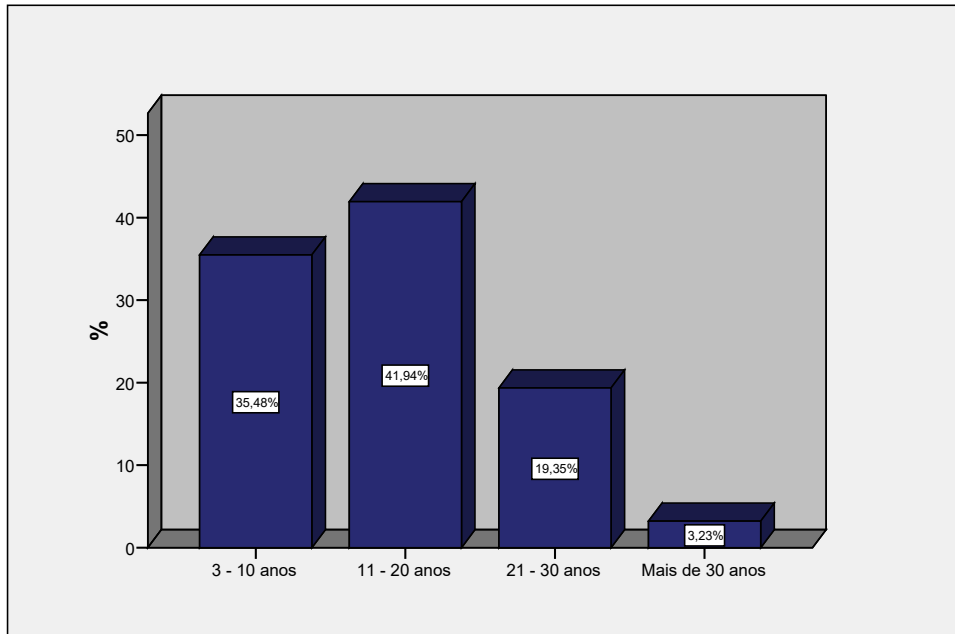
1. Sexo



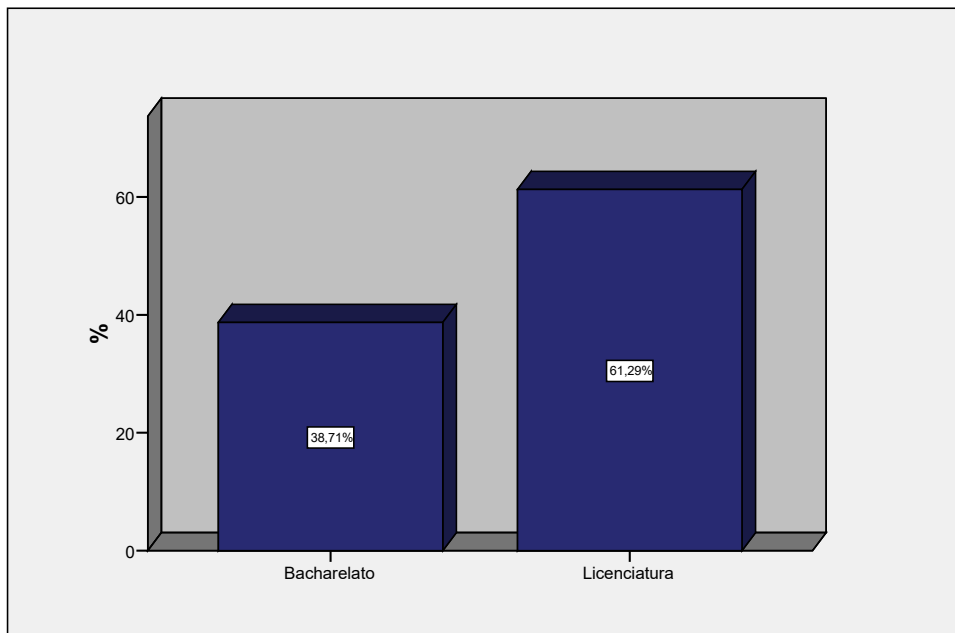
2. Idade



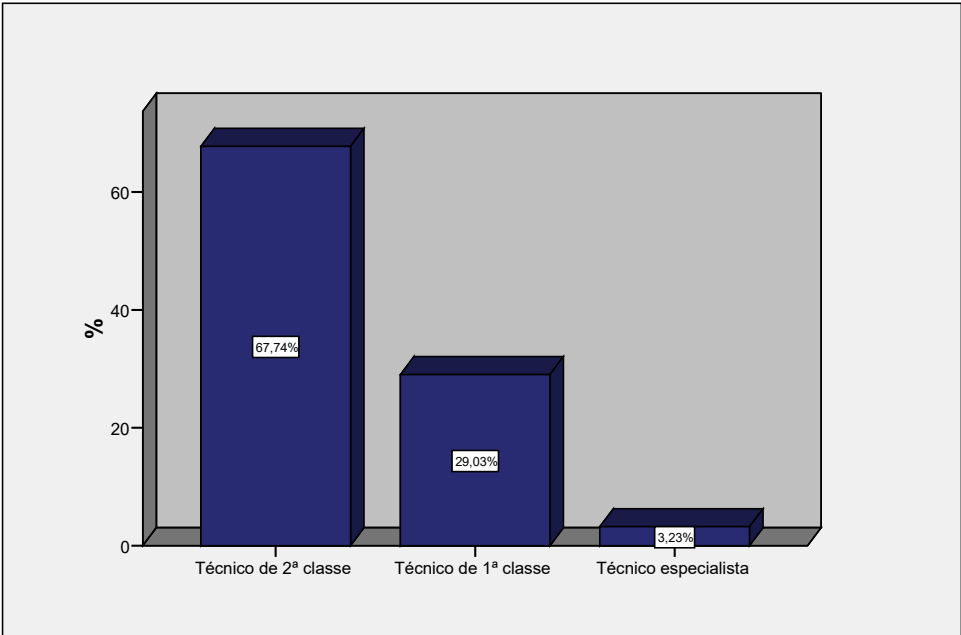
3. Anos de Profissão



4. Grau Acadêmico



5. Categoria Profissional



ANEXO – OUTPUTS DO SPSS

TÉCNICOS

SISTEMAS DE INFORMAÇÃO

Parte II

1. Os Sistemas de Informação reduziram de alguma forma o volume de trabalho?

		Frequency	Percent	Valid Percent	Cumulative Percent
Valid	Sim, muito	2	6,5	6,7	6,7
	Um pouco	9	29,0	30,0	36,7
	Está igual	11	35,5	36,7	73,3
	Não, nada	8	25,8	26,7	100,0
	Total	30	96,8	100,0	
Missing	Não responde	1	3,2		
Total		31	100,0		

2. Os Sistemas de Informação melhoraram de alguma forma a qualidade do seu trabalho?

		Frequency	Percent	Valid Percent	Cumulative Percent
Valid	Sim, muito	7	22,6	22,6	22,6
	Um pouco	17	54,8	54,8	77,4
	Está igual	5	16,1	16,1	93,5
	Não, nada	2	6,5	6,5	100,0
	Total	31	100,0	100,0	

3. Os Sistemas de Informação facilitam o seu trabalho?

		Frequency	Percent	Valid Percent	Cumulative Percent
Valid	Sim, muito	8	25,8	25,8	25,8
	Um pouco	21	67,7	67,7	93,5
	Está igual	2	6,5	6,5	100,0
	Total	31	100,0	100,0	

4. Considera acessível a utilização de Sistemas de Informação?

		Frequency	Percent	Valid Percent	Cumulative Percent
Valid	Sim, muito	3	9,7	9,7	9,7
	Sim	23	74,2	74,2	83,9
	Um pouco	4	12,9	12,9	96,8
	Não	1	3,2	3,2	100,0
	Total	31	100,0	100,0	

5. Os Sistemas de Informação trouxeram alguma melhoria, que se possa traduzir em menos trabalho/mais serviço prestado?

		Frequency	Percent	Valid Percent	Cumulative Percent
Valid	Sim	11	35,5	35,5	35,5
	Não	20	64,5	64,5	100,0
	Total	31	100,0	100,0	

5a. Quais?

		Frequency	Percent	Valid Percent	Cumulative Percent
Valid	Comunicação Inter-Serviços	23	74,2	74,2	74,2
	Maior rapidez na visualização dos exames	1	3,2	3,2	77,4
	Melhor gestão dos pacientes	1	3,2	3,2	80,6
	Menos papéis	1	3,2	3,2	83,9
	Menos radiação ao doente e menos repetições	1	3,2	3,2	87,1
	O trabalho é igual	1	3,2	3,2	90,3
	Realização de escalas	1	3,2	3,2	93,5
	Repetições	1	3,2	3,2	96,8
	Total	31	100,0	100,0	100,0

6. Passou a ter alguns momentos mortos que não tinha antes da implementação dos Sistemas de Informação?

		Frequency	Percent	Valid Percent	Cumulative Percent
Valid	As vezes	8	25,8	25,8	25,8
	Raramente	15	48,4	48,4	74,2
	Nunca	8	25,8	25,8	100,0
	Total	31	100,0	100,0	

7. Da utilização de Sistemas de Informação resulta uma maior rapidez na realização de todo o processo que envolve a realização do exame?

		Frequency	Percent	Valid Percent	Cumulative Percent
Valid	Sim	13	41,9	41,9	41,9
	Às vezes	13	41,9	41,9	83,9
	Raramente	4	12,9	12,9	96,8
	Nunca	1	3,2	3,2	100,0
	Total	31	100,0	100,0	

8. Tem acesso a toda a informação de que necessita para o seu desempenho?

		Frequency	Percent	Valid Percent	Cumulative Percent
Valid	Sim, sempre	2	6,5	6,5	6,5
	Às vezes	14	45,2	45,2	51,6
	Não	15	48,4	48,4	100,0
	Total	31	100,0	100,0	

9. Considera que os Sistemas de Informação são um sinal de avanço tecnológico?

		Frequency	Percent	Valid Percent	Cumulative Percent
Valid	Sim	31	100,0	100,0	100,0

10a. Comparativamente ao sistema utilizado anteriormente a aplicação dos Sistema de Informação facilitam acesso à marcação

		Frequency	Percent	Valid Percent	Cumulative Percent
Valid	Melhor	23	74,2	74,2	74,2
	Igual	3	9,7	9,7	83,9
	Pior	5	16,1	16,1	100,0
	Total	31	100,0	100,0	

10b. Comparativamente ao sistema utilizado anteriormente a aplicação dos Sistema de Informação facilitam informação detalhada

		Frequency	Percent	Valid Percent	Cumulative Percent
Valid	Melhor	13	41,9	41,9	41,9
	Igual	14	45,2	45,2	87,1
	Pior	4	12,9	12,9	100,0
	Total	31	100,0	100,0	

10c. Comparativamente ao sistema utilizado anteriormente a aplicação dos Sistema de Informação facilitam rapidez de atendimento

		Frequency	Percent	Valid Percent	Cumulative Percent
Valid	Melhor	18	58,1	58,1	58,1
	Igual	12	38,7	38,7	96,8
	Pior	1	3,2	3,2	100,0
	Total	31	100,0	100,0	

10d.Comparativamente ao sistema utilizado anteriormente a palicação dos Sistema de Informação facilitam soluçao de problemas

		Frequency	Percent	Valid Percent	Cumulative Percent
Valid	Melhor	10	32,3	33,3	33,3
	Igual	10	32,3	33,3	66,7
	Pior	10	32,3	33,3	100,0
	Total	30	96,8	100,0	
Missing	Não responde	1	3,2		
Total		31	100,0		

10e.Comparativamente ao sistema utilizado anteriormente a palicação dos Sistema de Informação facilitam realizacao do exame

		Frequency	Percent	Valid Percent	Cumulative Percent
Valid	Melhor	15	48,4	48,4	48,4
	Igual	16	51,6	51,6	100,0
	Total	31	100,0	100,0	

10f. Comparativamente ao sistema utilizado anteriormente a palicação dos Sistema de Informação facilitam produto final

		Frequency	Percent	Valid Percent	Cumulative Percent
Valid	Melhor	21	67,7	70,0	70,0
	Igual	9	29,0	30,0	100,0
	Total	30	96,8	100,0	
Missing	Não responde	1	3,2		
Total		31	100,0		

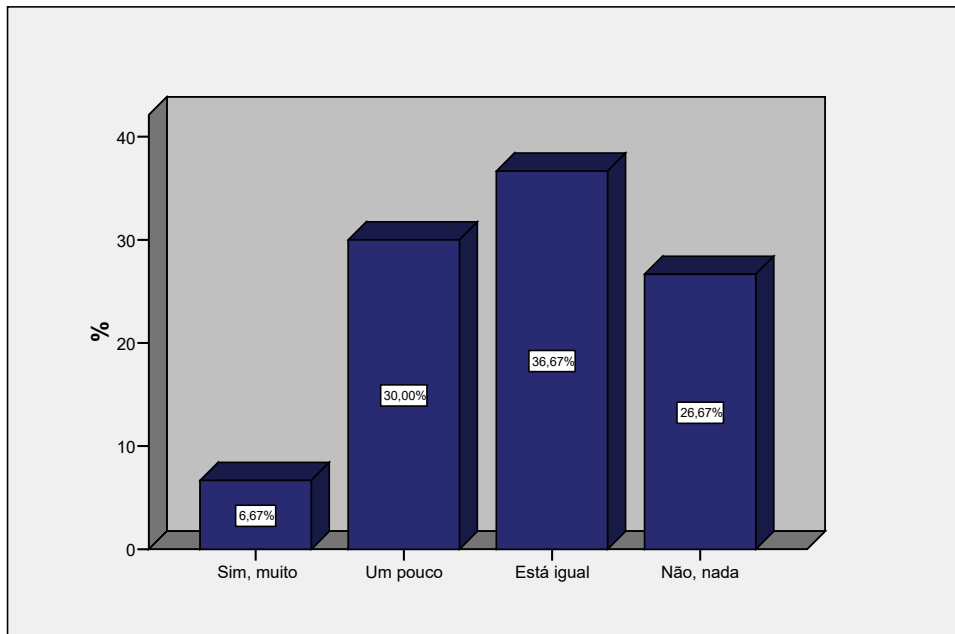
11. Como utilizador dos Sistemas de Informação, considera o Sistema que está implementado um bom sistema?

		Frequency	Percent	Valid Percent	Cumulative Percent
Valid	Sim	11	35,5	35,5	35,5
	Não	20	64,5	64,5	100,0
	Total	31	100,0	100,0	

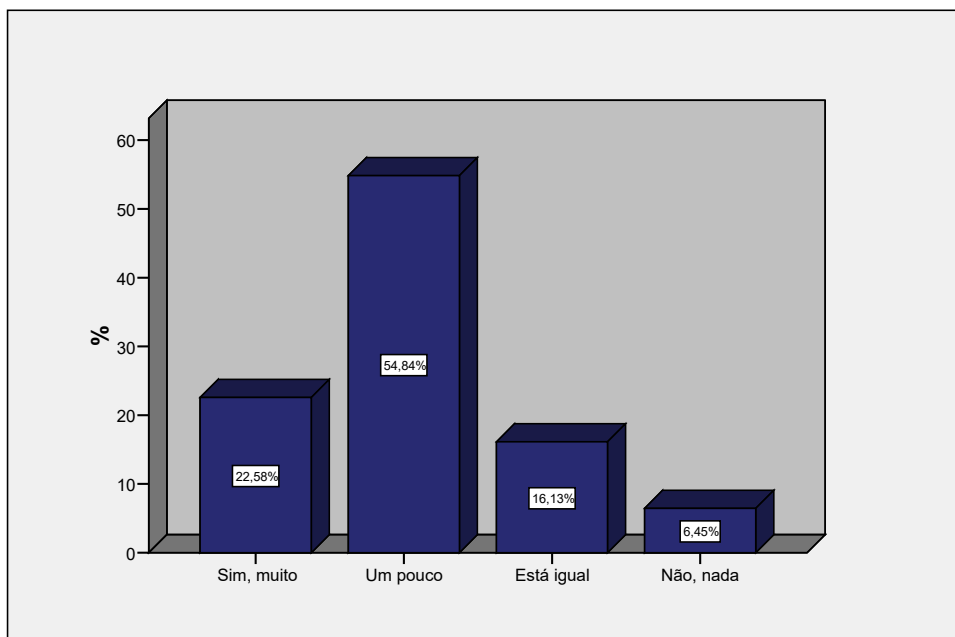
12. A implementação de Sistemas de Informação leva à redução de meios humanos?

		Frequency	Percent	Valid Percent	Cumulative Percent
Valid	Sim	6	19,4	19,4	19,4
	Às vezes	10	32,3	32,3	51,6
	Raramente	11	35,5	35,5	87,1
	Nunca	4	12,9	12,9	100,0
	Total	31	100,0	100,0	

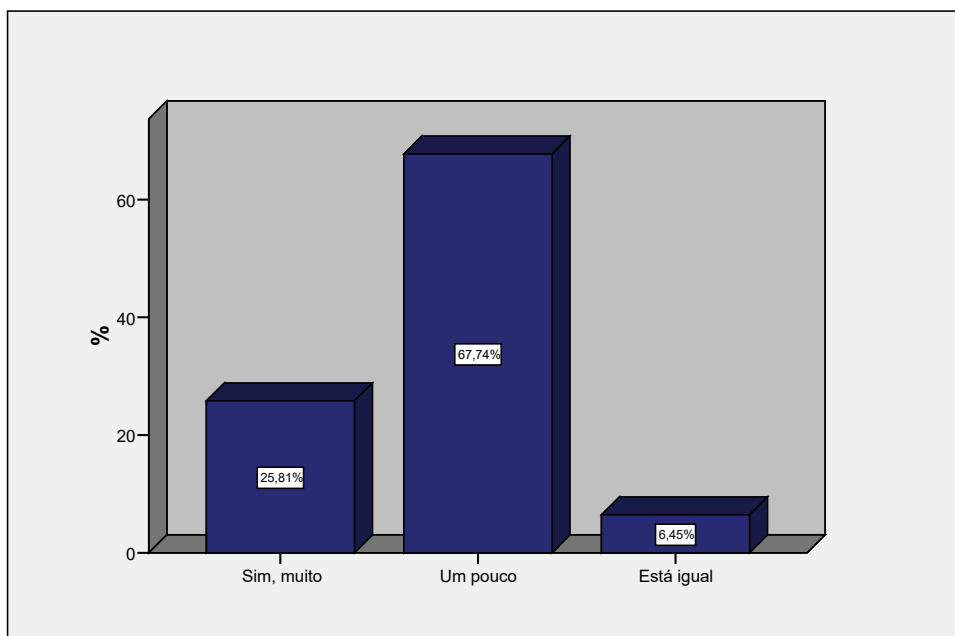
1. Os Sistemas de Informação reduziram de alguma forma o volume de trabalho?



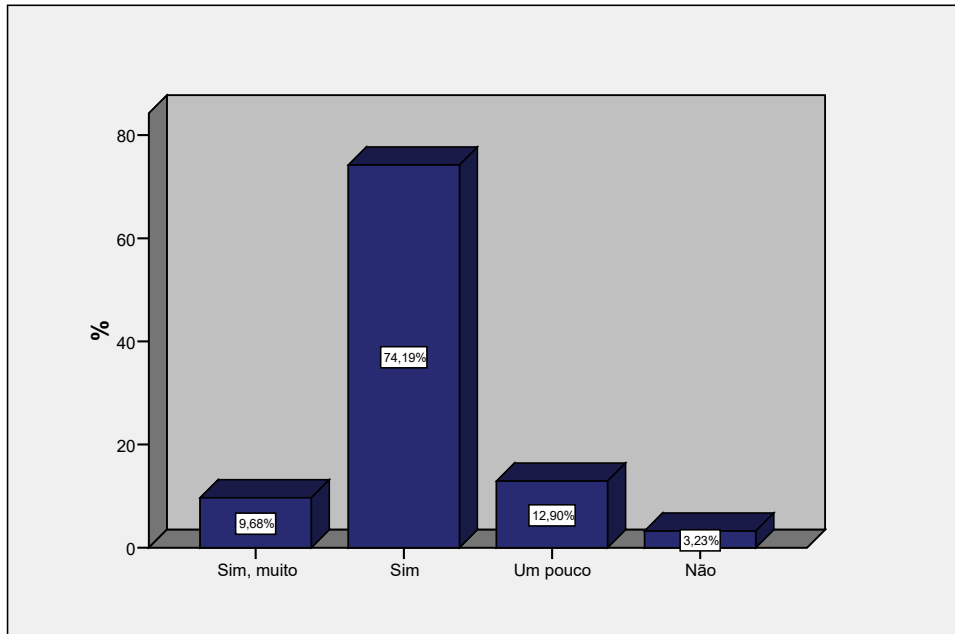
2. Os Sistemas de Informação melhoraram de alguma forma a qualidade do seu trabalho?



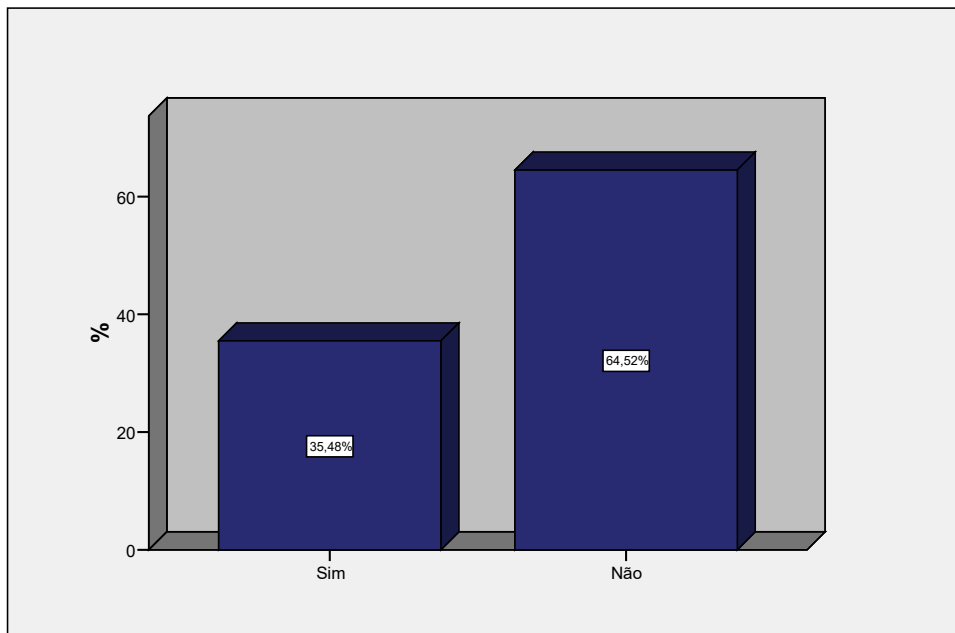
3. Os Sistemas de Informação facilitam o seu trabalho?



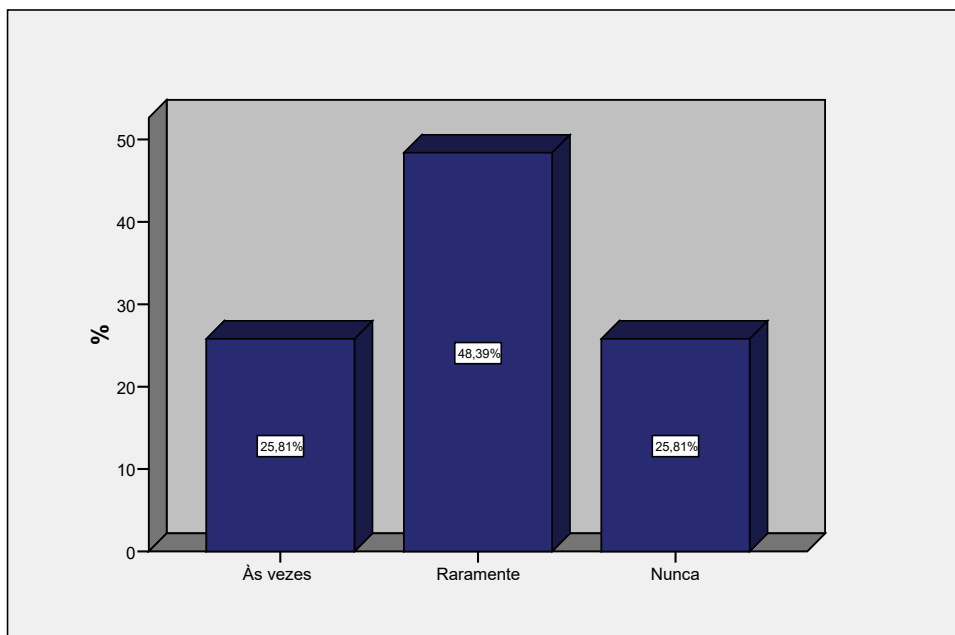
4. Considera acessível a utilização de Sistemas de Informação?



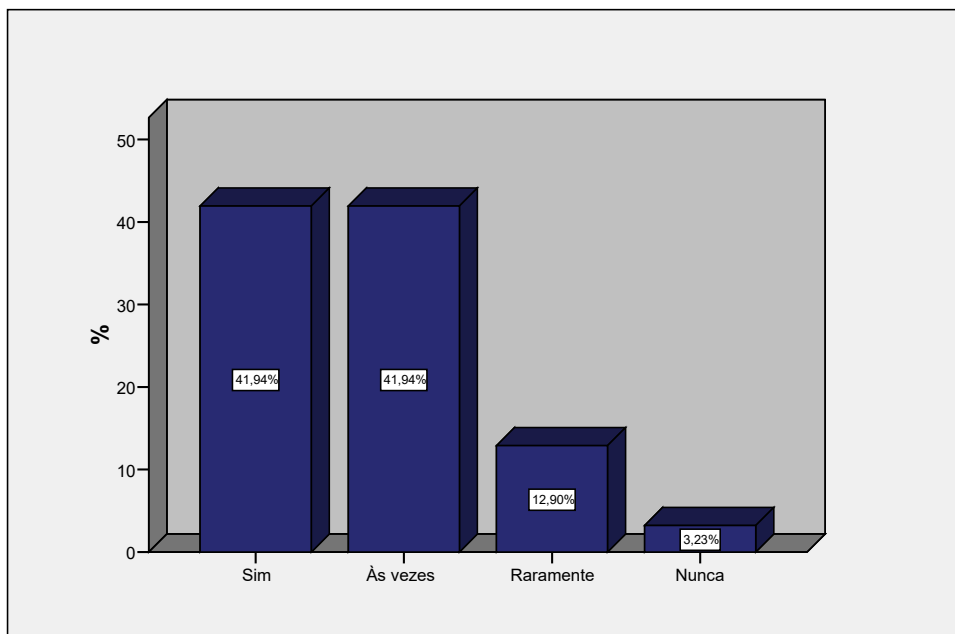
5. Os Sistemas de Informação trouxeram alguma melhoria, que se possa traduzir em menos trabalho/mais serviço prestado?



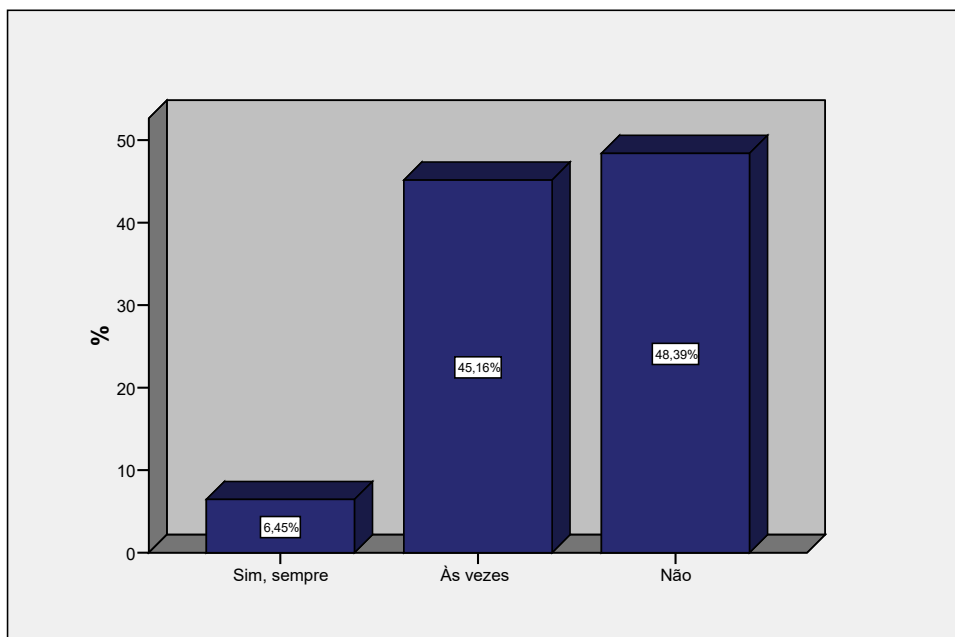
6. Passou a ter alguns momentos mortos que não tinha antes da implementação dos Sistemas de Informação?



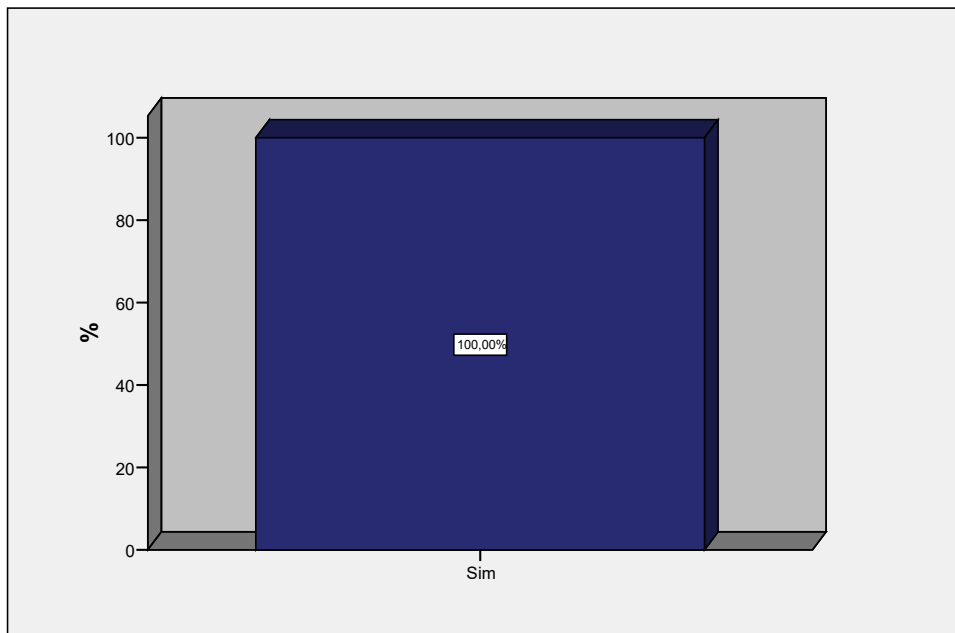
7. Da utilização de Sistemas de Informação resulta uma maior rapidez na realização de todo o processo que envolve a realização do exame?



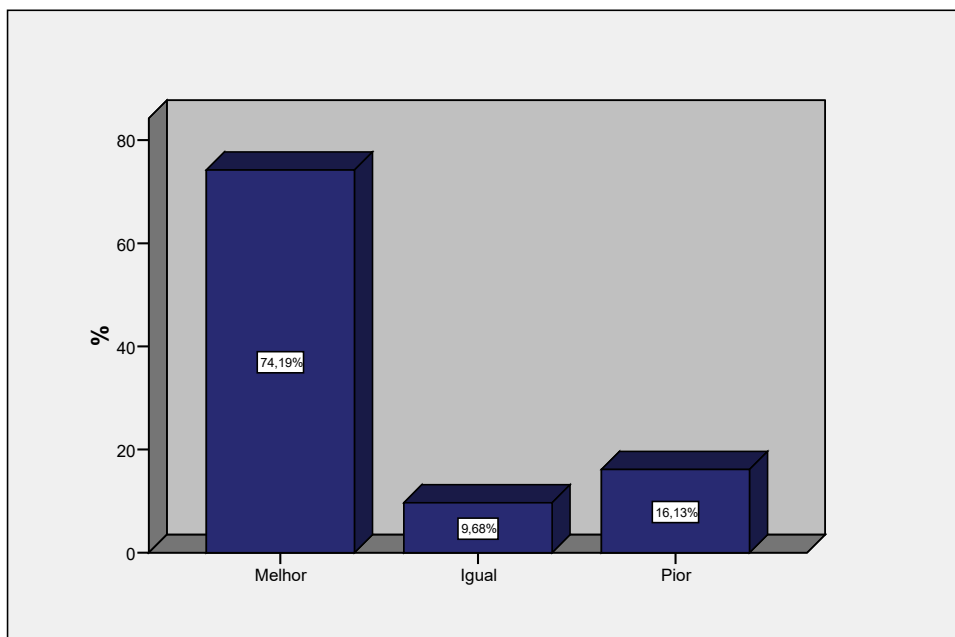
8. Tem acesso a toda a informação de que necessita para o seu desempenho?



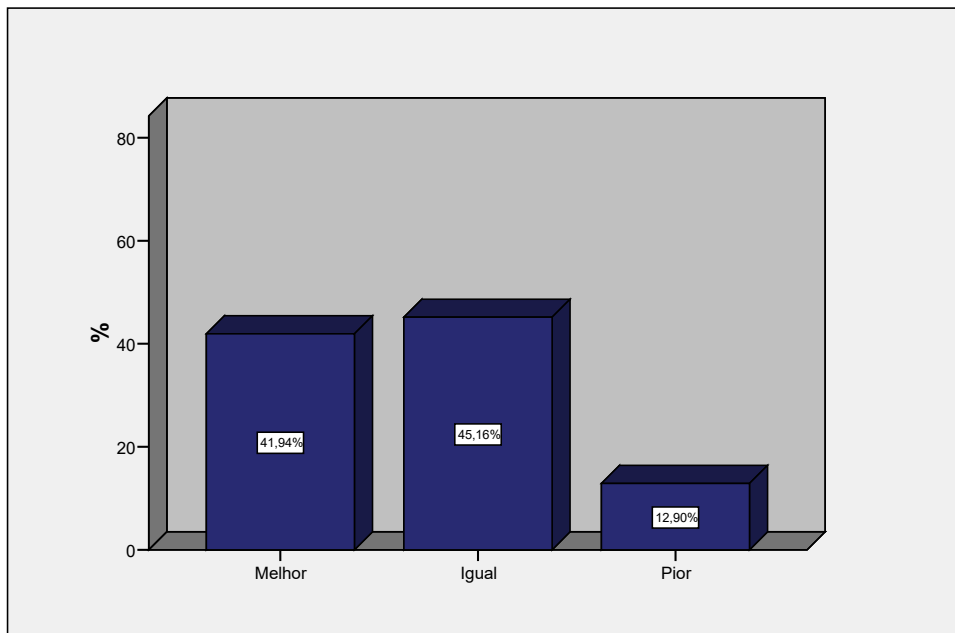
9. Considera que os Sistemas de Informação são um sinal de avanço tecnológico?



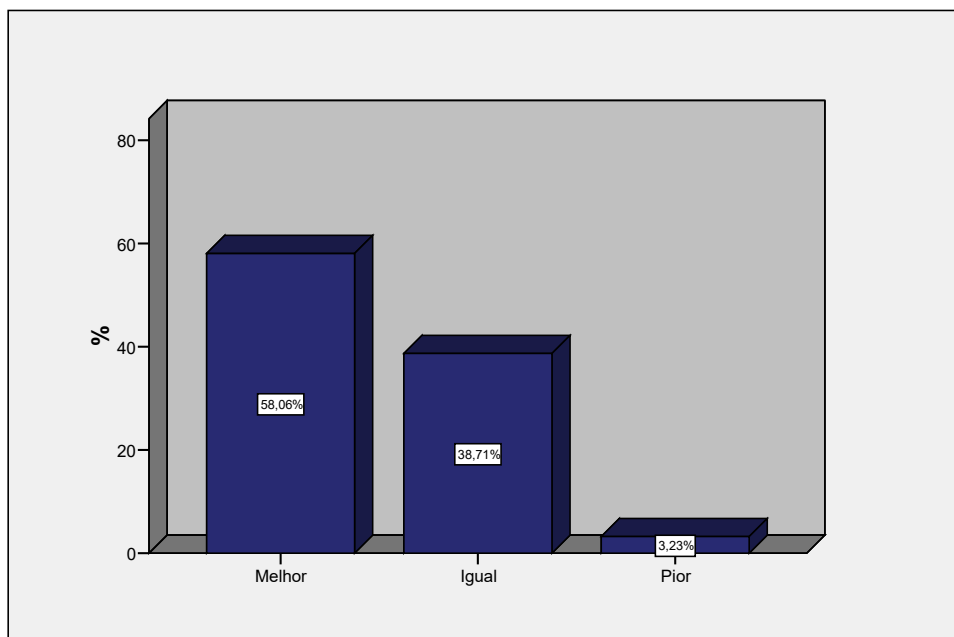
10a. Comparativamente ao sistema utilizado anteriormente a aplicação dos Sistema de Informação facilitam acesso à marcação



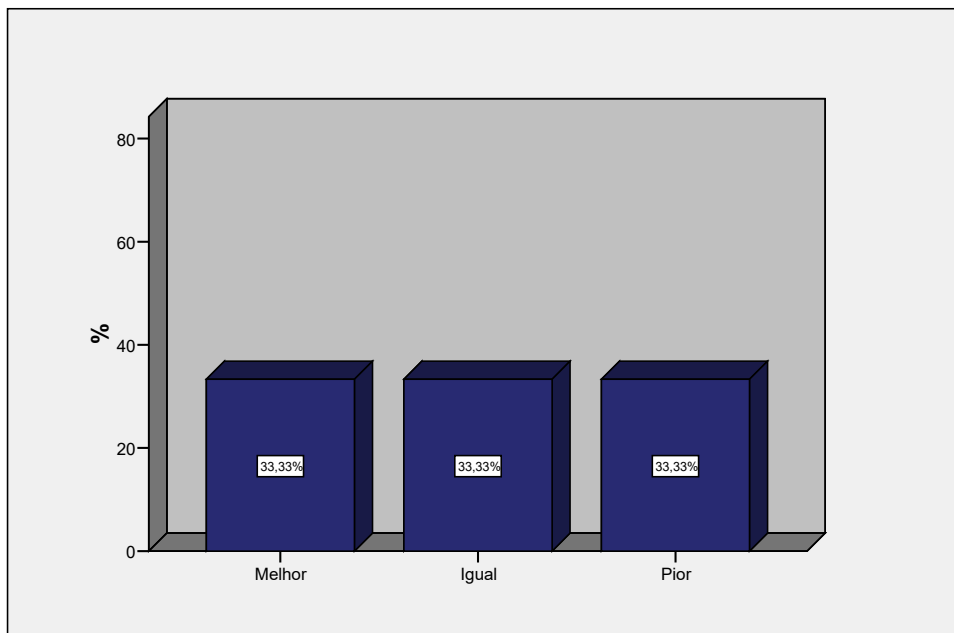
10b. Comparativamente ao sistema utilizado anteriormente a aplicação dos Sistema de Informação facilitam informação detalhada



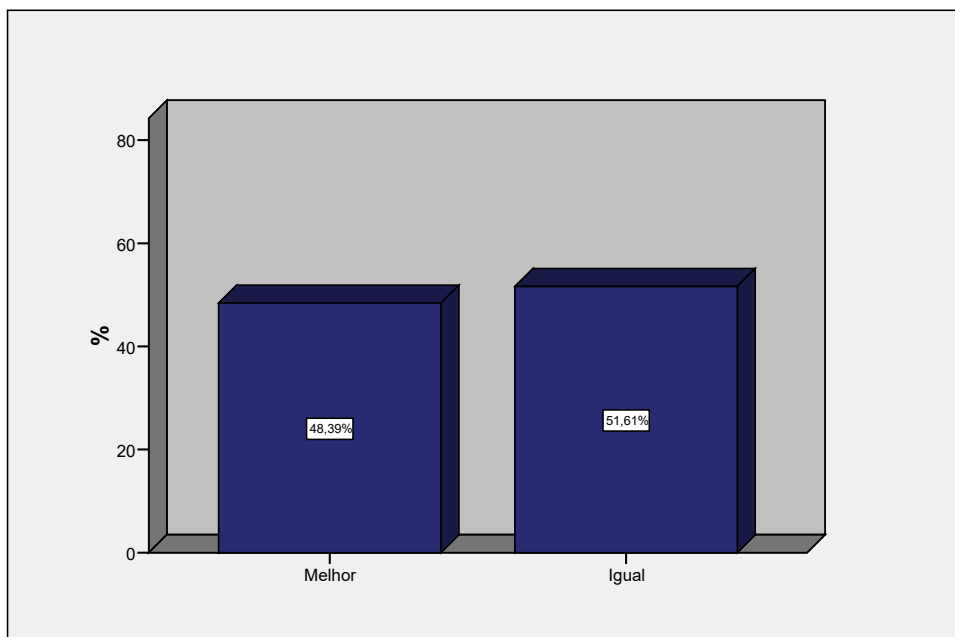
10c. Comparativamente ao sistema utilizado anteriormente a aplicação dos Sistema de Informação facilitam rapidez de atendimento



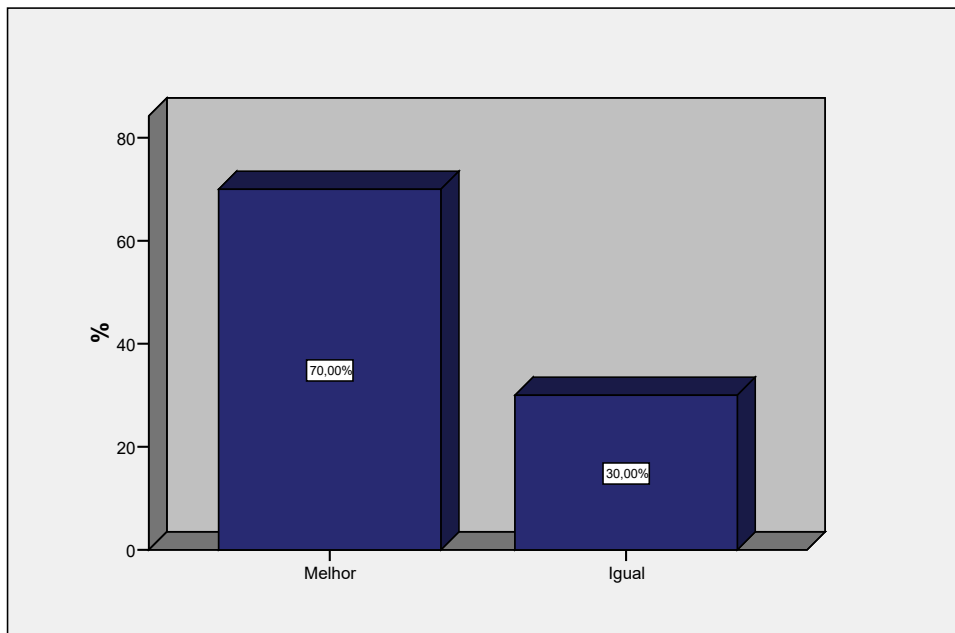
10d. Comparativamente ao sistema utilizado anteriormente a aplicação dos Sistema de Informação facilitam solução de problemas



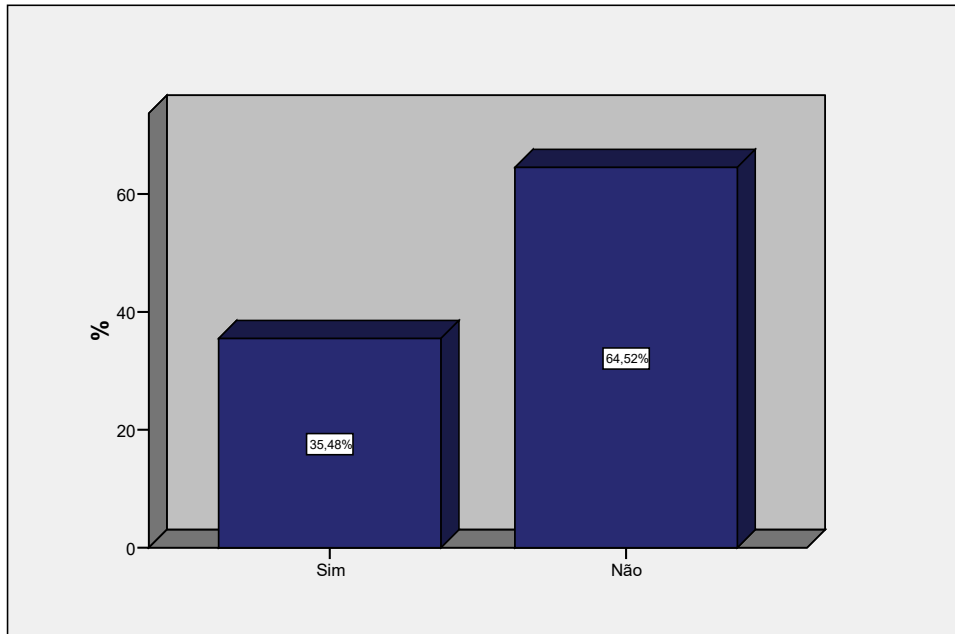
10e. Comparativamente ao sistema utilizado anteriormente a aplicação dos Sistema de Informação facilitam realização do exame



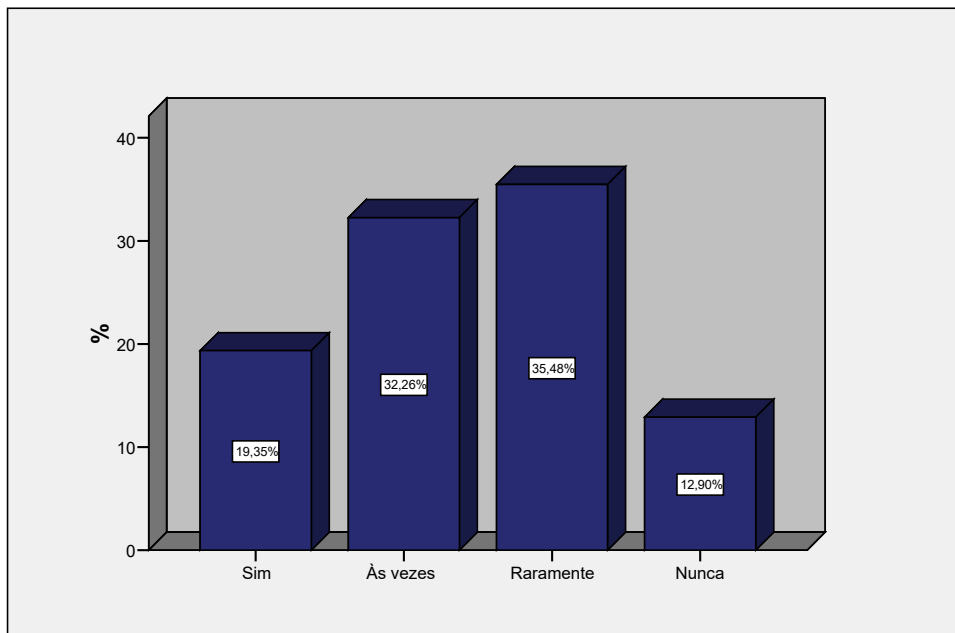
10f. Comparativamente ao sistema utilizado anteriormente a aplicação dos Sistema de Informação facilitam produto final



11. Como utilizador dos Sistemas de Informação, considera o Sistema que está implementado um bom sistema?



12. A implementação de Sistemas de Informação leva à redução de meios humanos?



ANEXO – *OUTPUTS DO SPSS*

TÉCNICOS

FORMAÇÃO

Parte III

1. Para trabalhar com os Sistemas de Informação teve formação específica?

		Frequency	Percent	Valid Percent	Cumulative Percent
Valid	Sim	3	9,7	9,7	9,7
	Não	28	90,3	90,3	100,0
	Total	31	100,0	100,0	

1a. Se sim, há quanto tempo?

		Frequency	Percent	Valid Percent	Cumulative Percent
Valid		27	87,1	87,1	87,1
	3 anos	3	9,7	9,7	96,8
	Menos de 6 meses	1	3,2	3,2	100,0
	Total	31	100,0	100,0	

2. Indique o ano da sua última participação numa acção de formação em Sistemas de Informação.

		Frequency	Percent	Valid Percent	Cumulative Percent
Valid	2005	3	9,7	75,0	75,0
	2008	1	3,2	25,0	100,0
	Total	4	12,9	100,0	
Missing	Não se aplica	27	87,1		
Total		31	100,0		

3. Nas dificuldades que possa ter tido ao lidar com o Sistema, tinha a quem recorrer para esclarecimento?

		Frequency	Percent	Valid Percent	Cumulative Percent
Valid	Sim, sempre	1	3,2	3,2	3,2
	Às vezes	24	77,4	77,4	80,6
	Não, nunca	6	19,4	19,4	100,0
	Total	31	100,0	100,0	

3a. Se sim, a quem?

	Frequency	Percent	Valid Percent	Cumulative Percent
Valid	22	71,0	71,0	71,0
Aos colegas	1	3,2	3,2	74,2
Aos informáticos do hospital	1	3,2	3,2	77,4
Colegas	4	12,9	12,9	90,3
Informática	1	3,2	3,2	93,5
Informáticos	1	3,2	3,2	96,8
Técnico coordenador	1	3,2	3,2	100,0
Total	31	100,0	100,0	

4. Tem dúvidas hoje em dia que nunca foram esclarecidas?

	Frequency	Percent	Valid Percent	Cumulative Percent
Valid Sim	21	67,7	67,7	67,7
Não	10	32,3	32,3	100,0
Total	31	100,0	100,0	

5. Voltou a ter mais alguma acção de formação sobre o Sistema?

	Frequency	Percent	Valid Percent	Cumulative Percent
Valid Não	30	96,8	100,0	100,0
Missing Não responde	1	3,2		
Total	31	100,0		

6. Está receptivo(a) a acções de formação?

	Frequency	Percent	Valid Percent	Cumulative Percent
Valid Sim	31	100,0	100,0	100,0

7. Considera necessário a formação inicial e contínua para a utilização de Sistemas de Informação?

	Frequency	Percent	Valid Percent	Cumulative Percent
Valid Sim, fundamental	16	51,6	51,6	51,6
Sim	13	41,9	41,9	93,5
Às vezes	2	6,5	6,5	100,0
Total	31	100,0	100,0	

8a. Vantagens e desvantagens do actual Sistema : Gestão do Serviço

		Frequency	Percent	Valid Percent	Cumulative Percent
Valid	Melhor	24	77,4	77,4	77,4
	Igual	5	16,1	16,1	93,5
	Pior	2	6,5	6,5	100,0
	Total	31	100,0	100,0	

8b. Vantagens e desvantagens do actual Sistema : Gestão das marcações

		Frequency	Percent	Valid Percent	Cumulative Percent
Valid	Melhor	18	58,1	58,1	58,1
	Igual	8	25,8	25,8	83,9
	Pior	5	16,1	16,1	100,0
	Total	31	100,0	100,0	

8c. Vantagens e desvantagens do actual Sistema : Tempos de espera

		Frequency	Percent	Valid Percent	Cumulative Percent
Valid	Melhor	16	51,6	51,6	51,6
	Igual	12	38,7	38,7	90,3
	Pior	3	9,7	9,7	100,0
	Total	31	100,0	100,0	

8d. Vantagens e desvantagens do actual Sistema : Atendimento

		Frequency	Percent	Valid Percent	Cumulative Percent
Valid	Melhor	11	35,5	36,7	36,7
	Igual	17	54,8	56,7	93,3
	Pior	2	6,5	6,7	100,0
	Total	30	96,8	100,0	
Missing	Não responde	1	3,2		
Total		31	100,0		

8e. Vantagens e desvantagens do actual Sistema : Comunicação Inter-serviços

		Frequency	Percent	Valid Percent	Cumulative Percent
Valid	Melhor	22	71,0	71,0	71,0
	Igual	8	25,8	25,8	96,8
	Pior	1	3,2	3,2	100,0
	Total	31	100,0	100,0	

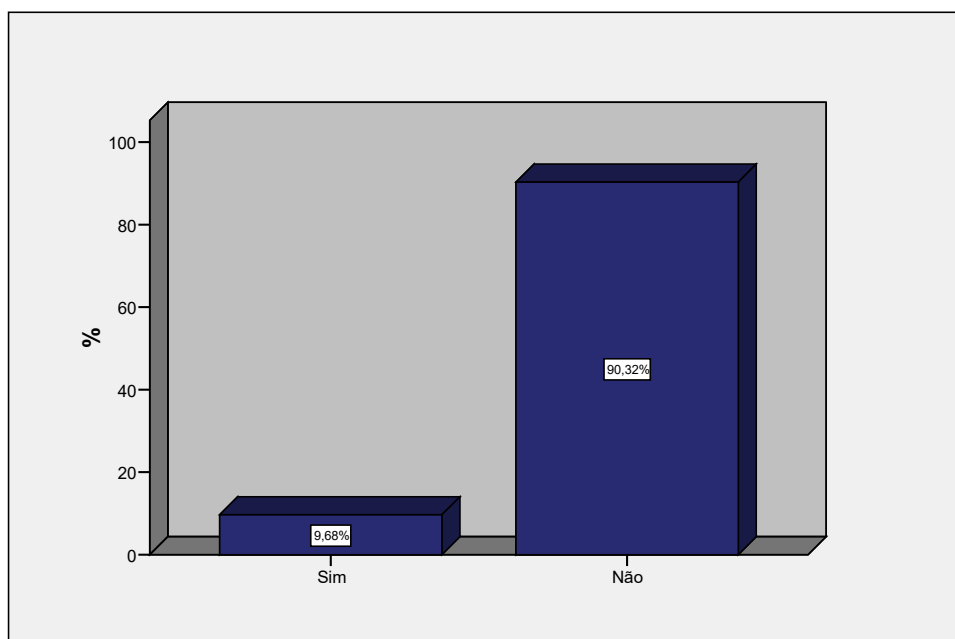
9. Vendo o Serviço de Radiologia como um todo, os Sistemas de Informação trouxeram melhorias para o serviço?

	Frequency	Percent	Valid Percent	Cumulative Percent
Valid Sim, muitas	5	16,1	16,1	16,1
Sim	13	41,9	41,9	58,1
Algumas	11	35,5	35,5	93,5
Não, nenhuma	2	6,5	6,5	100,0
Total	31	100,0	100,0	

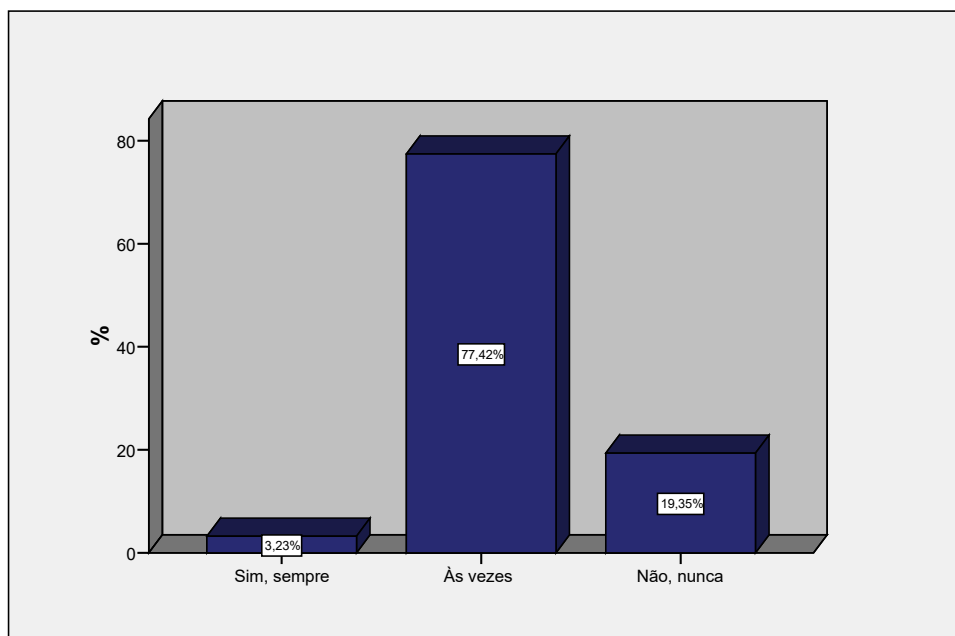
10. Qual a sua opinião sobre os Sistemas de Informação?

	Frequency	Percent	Valid Percent	Cumulative Percent
Valid	1	3,2	3,2	3,2
A melhor possível quando na prática os sistemas funcionam. É admissível algum tipo de falhas pontuais no sistema, o importante seria prontidão e rapidez nas suas resoluções que por vezes não acontece	1	3,2	3,2	6,5
Devia existir formação; devíamos ter acesso à ficha dos utentes para conseguir activar o nº de processo e ter mais acessibilidade às fichas ; devíamos ter?????	1	3,2	3,2	9,7
Falta esclarecimento sobre algumas questões e preenchimento de informação clínica dos doentes	1	3,2	3,2	12,9
Funcionam mal na medida que estão mal dimensionados	1	3,2	3,2	16,1
Melhoram a qualidade final dos exames e os problemas existentes com o arquivo dos exames, comunicação entre serviços e controlo de custos do serviço. A grande desvantagem ocorre quando há falhas no sistema, normalmente não temos autonomia e formação para resolver os problemas. A limitação no acesso à informação clínica dos doentes também limita o nosso trabalho, assim como o acesso a exames anteriores, por exemplo	1	3,2	3,2	19,4
Melhorou em termos de rapidez, mas em termos de qualidade tenho dúvidas	1	3,2	3,2	22,6
Melhorou um pouco, é um sistema lento	1	3,2	3,2	25,8
Nesta instituição os sistemas informáticos têm de ser melhorados (avarias constantes, falta de acesso à informação complementar, falta do acesso ou possibilidade de escrever notas à margem do processo, etc)	1	3,2	3,2	29,0
Neste hospital têm de ser melhorados	1	3,2	3,2	32,3
O sistema é muito lento	1	3,2	3,2	35,5
Os sistemas de informação podem substituir uma mais valia no desempenho da nossa profissão, apresentando algumas vantagens mas também acarretam algumas desvantagens que é preciso ter em conta e tentar diminuir-los	1	3,2	3,2	38,7
Os sistemas de informação são úteis e facilitam o trabalho quando são bem aplicados o que nem sempre acontece. Existem alguns aspectos que quando precisam ser optimizados	1	3,2	3,2	41,9
Os sistemas de informação são úteis e facilitam o trabalho, quando são bem aplicados o que nem sempre acontece. Existem alguns aspectos que ainda precisam de ser optimizados	1	3,2	3,2	45,2
Os sistemas de informação trazem concretizações que trouxeram algumas melhorias para os serviços, quando é dada informação específica, quando estão a funcionar em plenas condições e quando é um bom sistema, coisa que não acontece no nosso serviço. Mesmo assim acho que as vantagens quando o sistema está a funcionar correctamente são significativas	1	3,2	3,2	48,4
Os sistemas de informação vieram para termos acesso ao processo clínico do doente, mas neste serviço tal não acontece; a informação não é acessível a todos, o que é fundamental para um melhor atendimento do utente, por isso, aqui o sistema de informação tem lapsos que deveriam ser analisados.	1	3,2	3,2	51,6
Os sistemas informáticos trouxeram melhorias a todos os níveis, nomeadamente na organização do serviço	1	3,2	3,2	54,8
Os sistemas têm demasiadas falhas sem as quais a sua utilização era mais facilitada	1	3,2	3,2	58,1
Permite uma maior informação relativamente aos antecedentes dos doentes e maior agilidade no pedido e visualização dos exames complementares de diagnóstico	1	3,2	3,2	61,3
Quando bem implementados são eficazes	1	3,2	3,2	64,5
Quando instalado correctamente, isto é, quando todos os utilizadores têm formação para o usarem, quando a sua assistência é correcta, é uma excelente ferramenta, que tudo tem para melhorar a qualidade do serviço radiologia/hospitalar	1	3,2	3,2	67,7
Quando não há sistema, o sistema não funciona. Se o sistema não funciona a informação não segue e se a informação não segue, o circuito não se mantém e o produto final não chega aos serviços. Por isso, é bom que funcione.	1	3,2	3,2	71,0
Quando o sistema falha é o caos; quando funciona é realmente bom, com algumas falhas que precisam de ser corrigidas	1	3,2	3,2	74,2
Quando os sistemas funcionam são uma excelente ferramenta de trabalho lamentavelmente nesta instituição. O sistema é muito lento, não existem computadores em nº suficiente e as varias do sistema informático são frequentes	1	3,2	3,2	77,4
São necessários, mas com atenção a uma boa introdução dos mesmos no enquadramento das necessidades do local e sua implementação	1	3,2	3,2	80,6
São óptimos quando bem instalados e de boa qualidade	1	3,2	3,2	83,9
São uma ferramenta de trabalho útil e quando bem aproveitada permite melhorar substancialmente o serviço, nomeadamente na gestão (pessoal/ recursos, material) sempre com o intuito da contínua "gestão da qualidade"	1	3,2	3,2	87,1
Se forem bem utilizados e bem informados com formação adequada para o serviço que se trabalha	1	3,2	3,2	90,3
Se o sistema implementado fosse credível e funcional levaria a melhorias organizacionais significativas, melhor gestão de recursos humanos, menos gastos de papel, que se traduziria em satisfação global dos utentes com racionalização de custos para a instituição, o que não acontece actualmente	1	3,2	3,2	93,5
Tem sempre avarias	1	3,2	3,2	96,8
Veio baixar o extravio de requisições de exames, diminuir assim as reclamações dos utentes	1	3,2	3,2	100,0
Total	31	100,0	100,0	

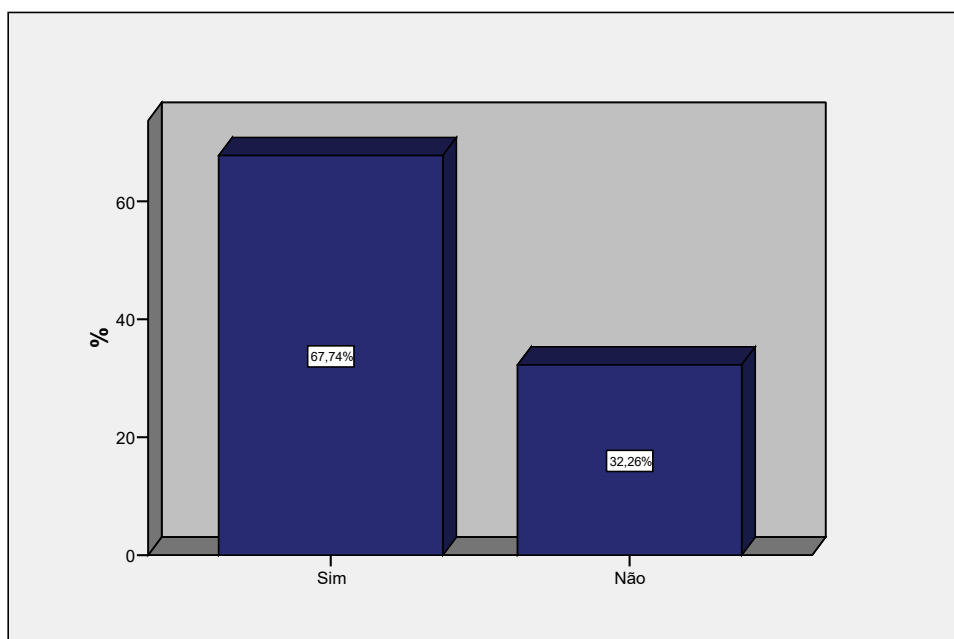
1. Para trabalhar com os Sistemas de Informação teve formação específica?



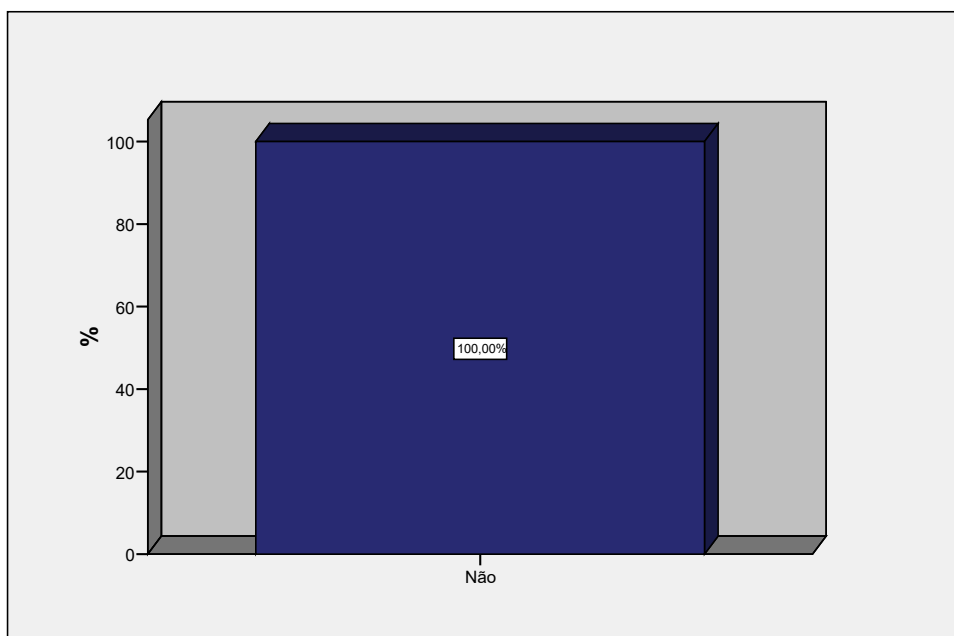
3. Nas dificuldades que possa ter tido ao lidar com o Sistema, tinha a quem recorrer para esclarecimento?



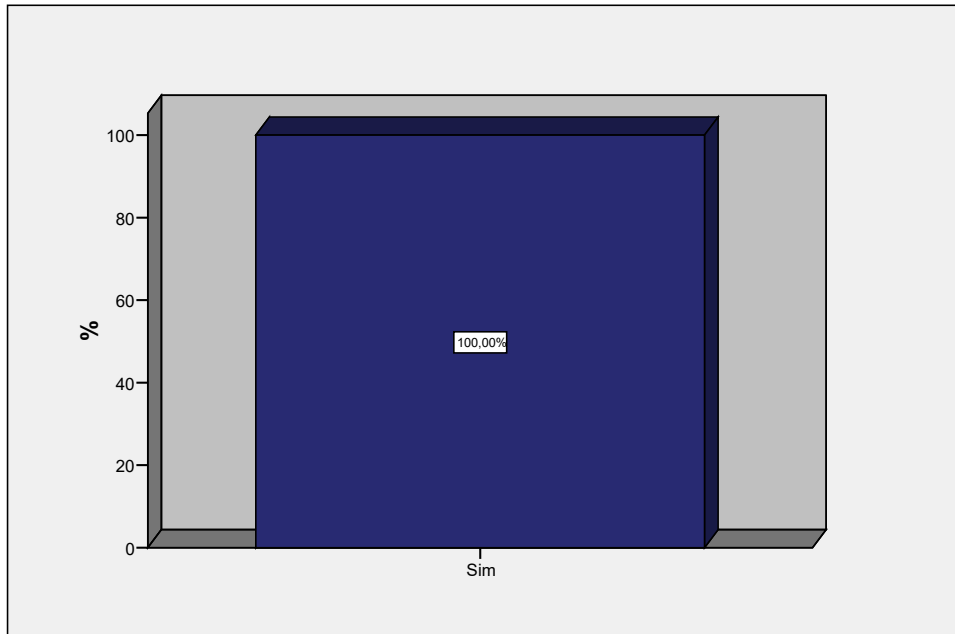
4. Tem dúvidas hoje em dia que nunca foram esclarecidas?



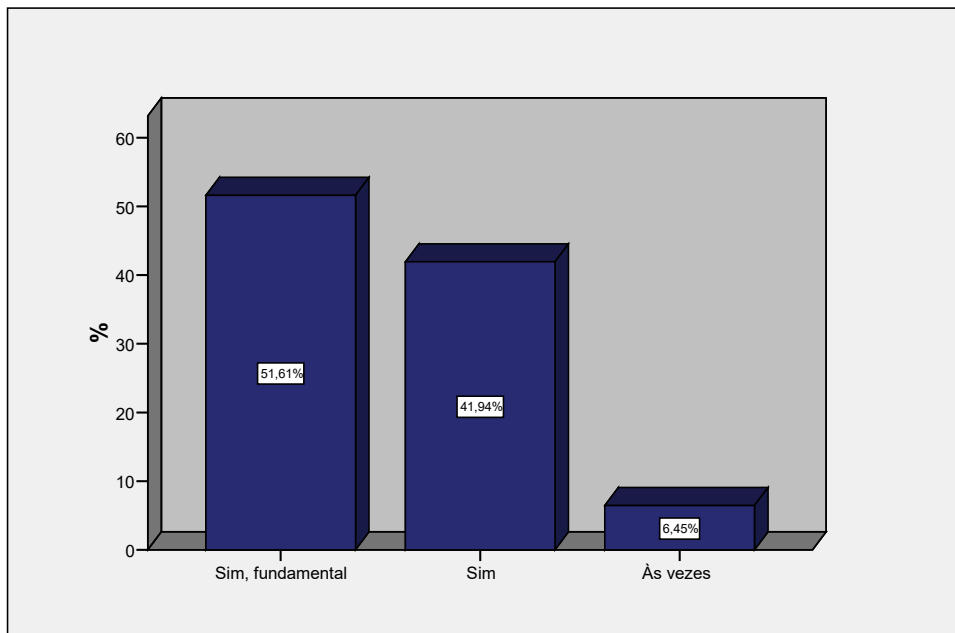
5. Voltou a ter mais alguma ação de formação sobre o Sistema?



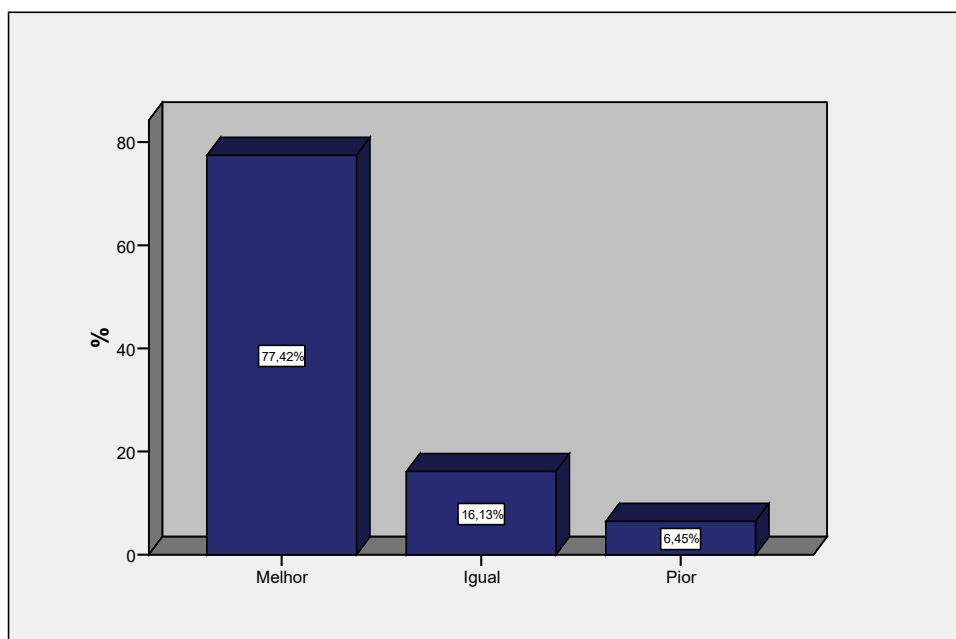
6. Está receptivo(a) a acções de formação?



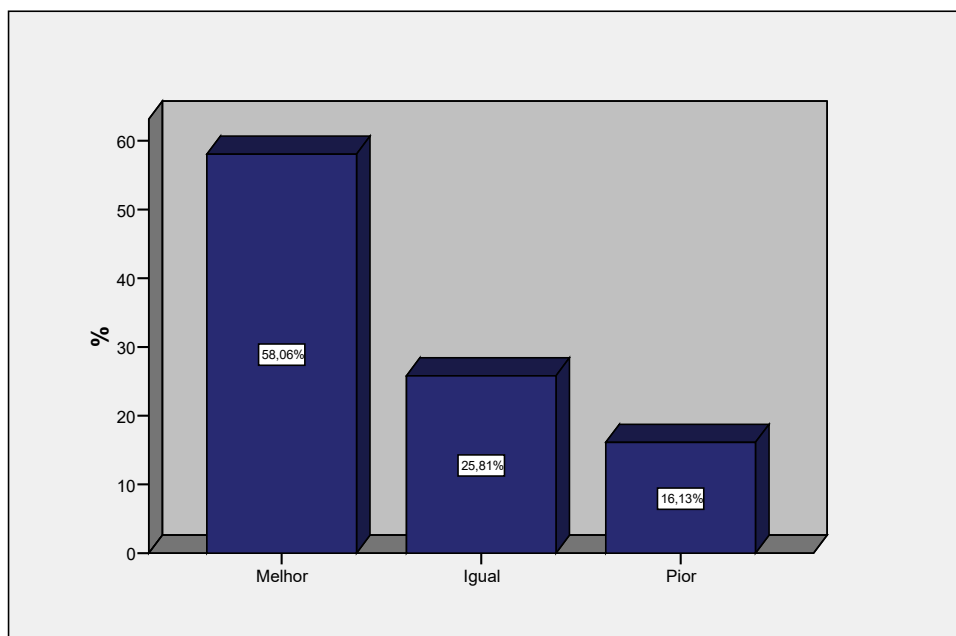
7. Considera necessário a formação inicial e contínua para a utilização de Sistemas de Informação?



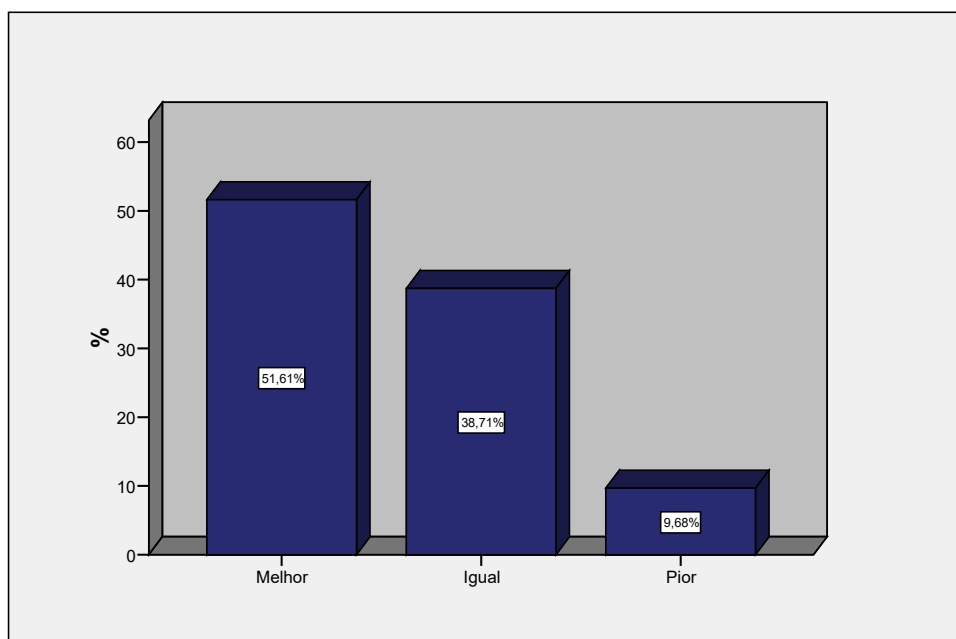
8a. Vantagens e desvantagens do actual Sistema : Gestão do Serviço



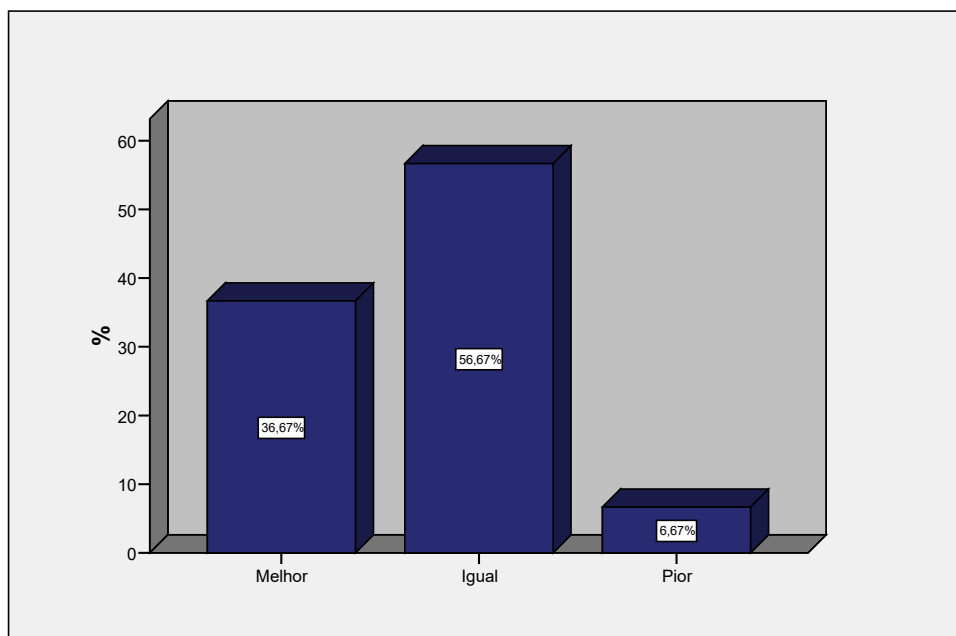
8b. Vantagens e desvantagens do actual Sistema : Gestão das marcações



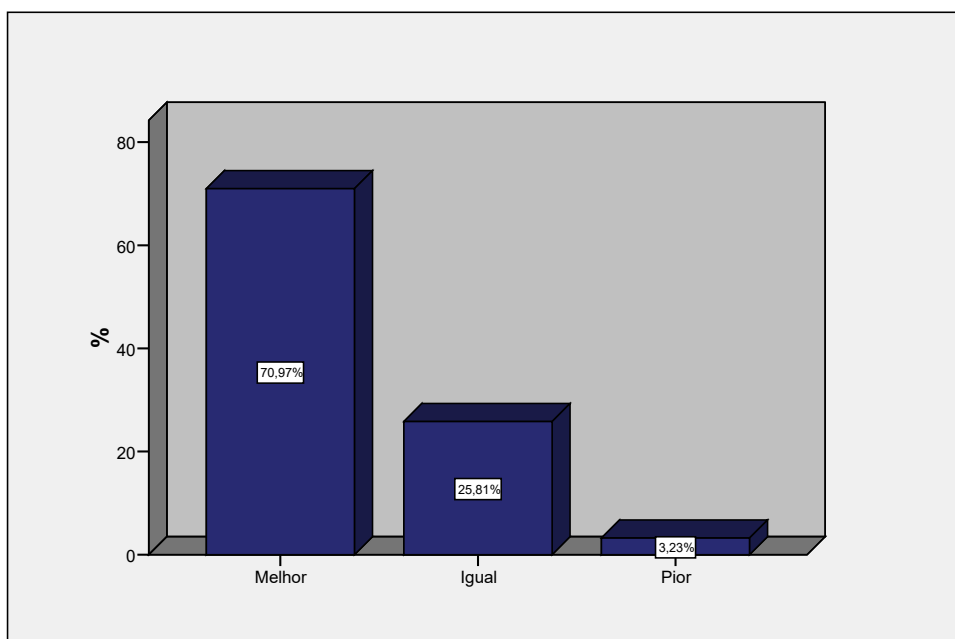
8c. Vantagens e desvantagens do actual Sistema : Tempos de espera



8d. Vantagens e desvantagens do actual Sistema : Atendimento



8e. Vantagens e desvantagens do actual Sistema : Comunicação Inter-serviços



9. Vendo o Serviço de Radiologia como um todo, os Sistemas de Informação trouxeram melhorias para o serviço?

