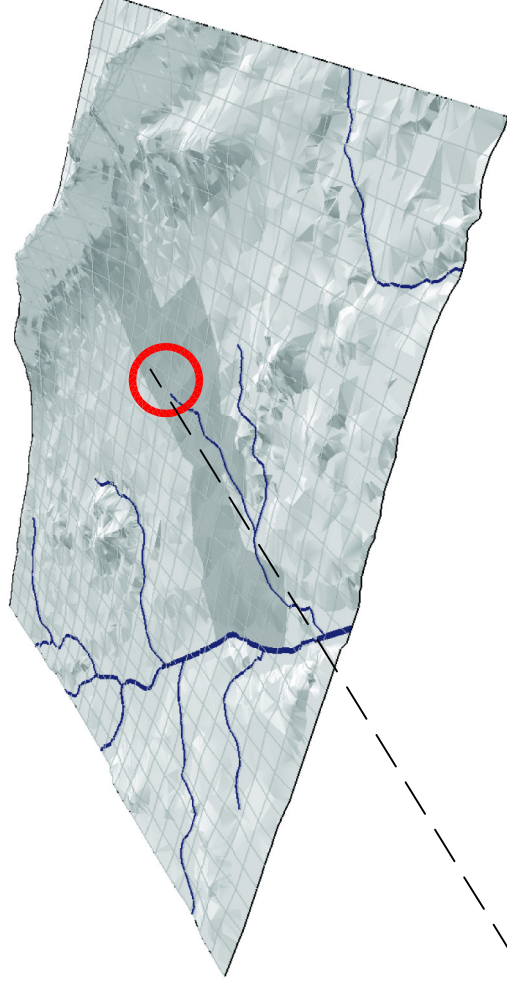
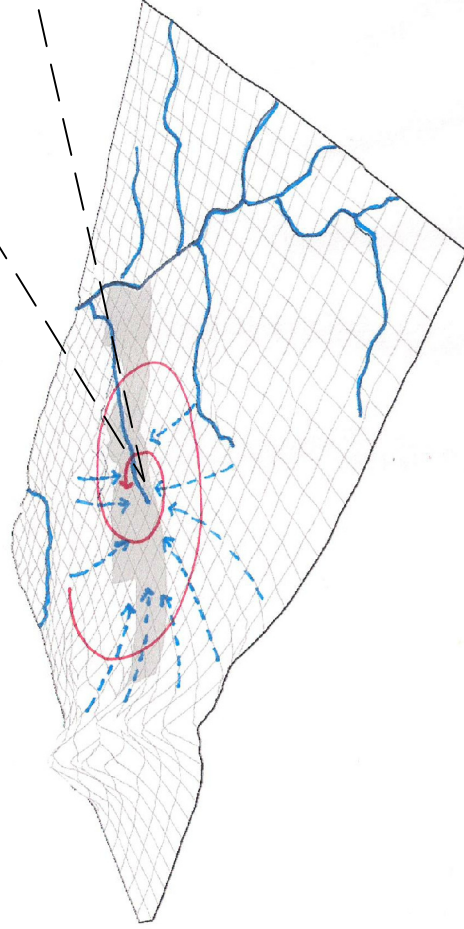


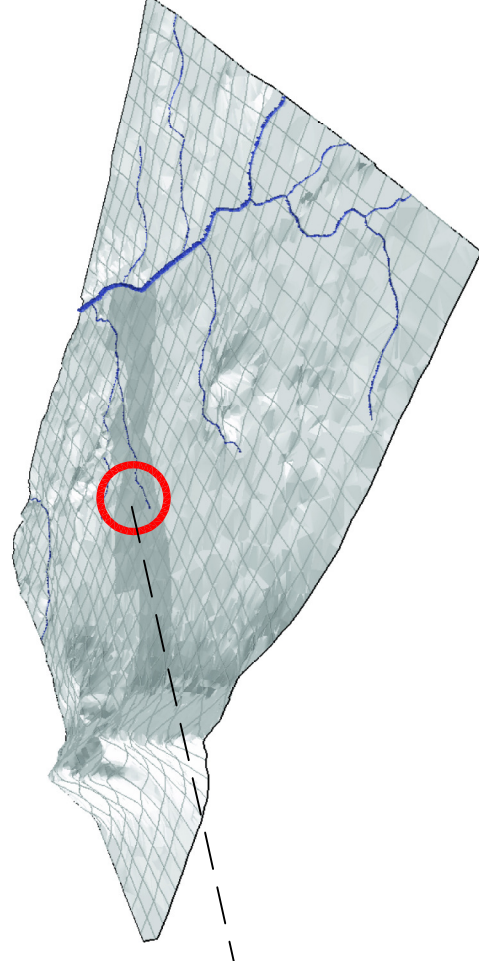
Axonometria a NE | referências | s/escala
 Base cartográfica: Carta Militar de Portugal, Esc. 1:25 000, Folha 459, Instituto Geográfico do Exército, 1994



Axonometria a NE | exposição solar | s/escala (malha 200m x 200m)
 Base cartográfica: Carta Militar de Portugal, Esc. 1:25 000, Folha 459, Instituto Geográfico do Exército, 1994



Axonometria a NE | diagrama da drenagem envolvente e concavidade do assentamento na paisagem | s/escala
 Base cartográfica: Carta Militar de Portugal, Esc. 1:25 000, Folha 459, Instituto Geográfico do Exército, 1994



Axonometria a SW | exposição solar | s/escala (malha 200m x 200m)
 Base cartográfica: Carta Militar de Portugal, Esc. 1:25 000, Folha 459, Instituto Geográfico do Exército, 1994