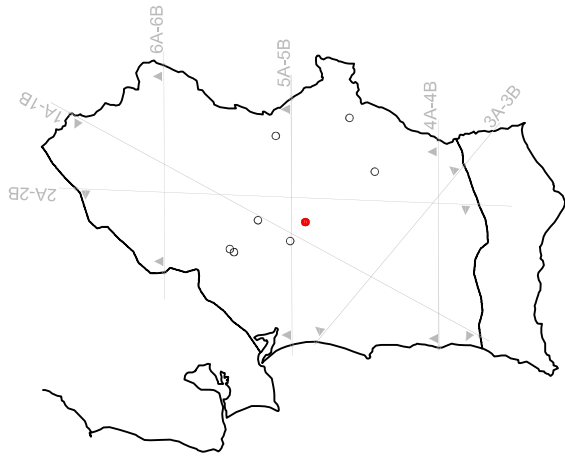


## 2.2.1.4 - Herdade de Água de Peixes | Do monte ao assento de lavoura

(vide ponto 2.2.1.2 do cap. 2 na 1ª parte da presente dissertação)

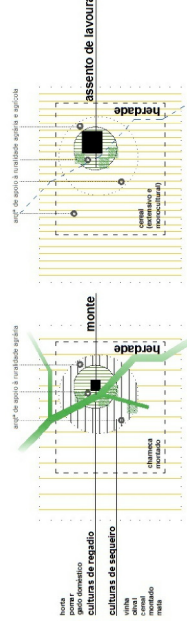


Distrito: Évora

Concelho: Alvito

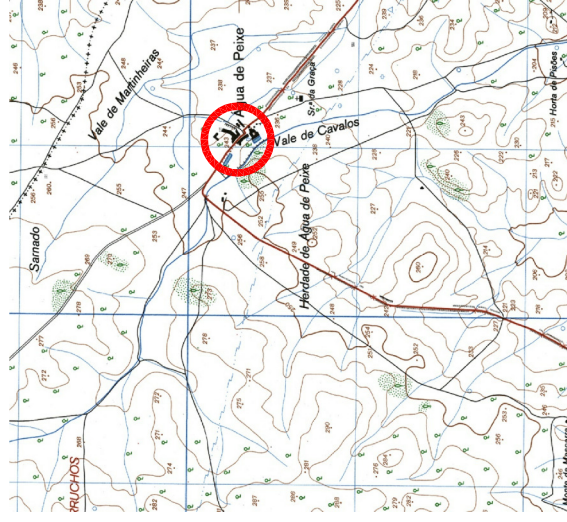
Freguesia: Alvito

Coordenadas: 38° 17'57.2"N 7° 57'35.7"W



Ao compararmos os diagramas apresentados para a paisagem de 1899 e para a "paisagem do trigo" verifica-se a complexificação do conjunto edificado e a perda de diversidade no padrão das práticas agrícolas

s/escala



Planta | s/escala  
Base cartográfica: Carta Militar de Portugal, Esc. 1:25 000, Folha 488, Instituto Geográfico do Exército, 1994



Fotografia aérea | s/escala

voo 2007

Na temporalidade da paisagem do trigo, por intermédio do pequeno largo empedrado, surge um imponente assento de lavoura. A espacialidade do Solar mantém-se intata com a ampliação do assento de lavoura.

Autónomo, física e formalmente independente, de construções térreas, o assento implanta-se a uma cota inferior à da Quinta e debruça-se para nascente sobre a suave encosta e em direcção ao talvegue.

O assento, de enorme escala, organiza-se em torno das construções já existentes. A ala de habitação dos trabalhadores agrícolas (ganhões) e o celeiro mantêm-se a sul. A norte da casa do feitor surge o imponente pátio de lavoura. Em torno deste, organiza-se toda a estrutura edificada de carácter produtivo que viria a satisfazer a actividade agro-pecuária da exploração. Escassos metros a norte implanta-se os silos, cuja quantidade e dimensão testemunha a importância da componente pecuária e cerealífera na exploração.

As chaminés certificam a adição à paisagem na temporalidade do trigo. Numa das chaminés das casas de operários podemos ler a data 1930.

Para nascente da herdade existe hoje a Albufeira de Alvito.

Atualmente o assento de lavoura encontra-se devoluto, assinalando a decadência da paisagem do trigo. A paisagem da herdade, acompanhando a tendência da sub-unidade de paisagem em que se inscreve, foi devolvida ao domínio do montado de azinho. Com diferentes texturas densifica-se quando o relevo se dobra mais e rarefaz-se nas zonas mais planas dando lugar às culturas arvenses ou pastagens de sequeiro. Cf (Cancela d'Abreu et. al., 2004)

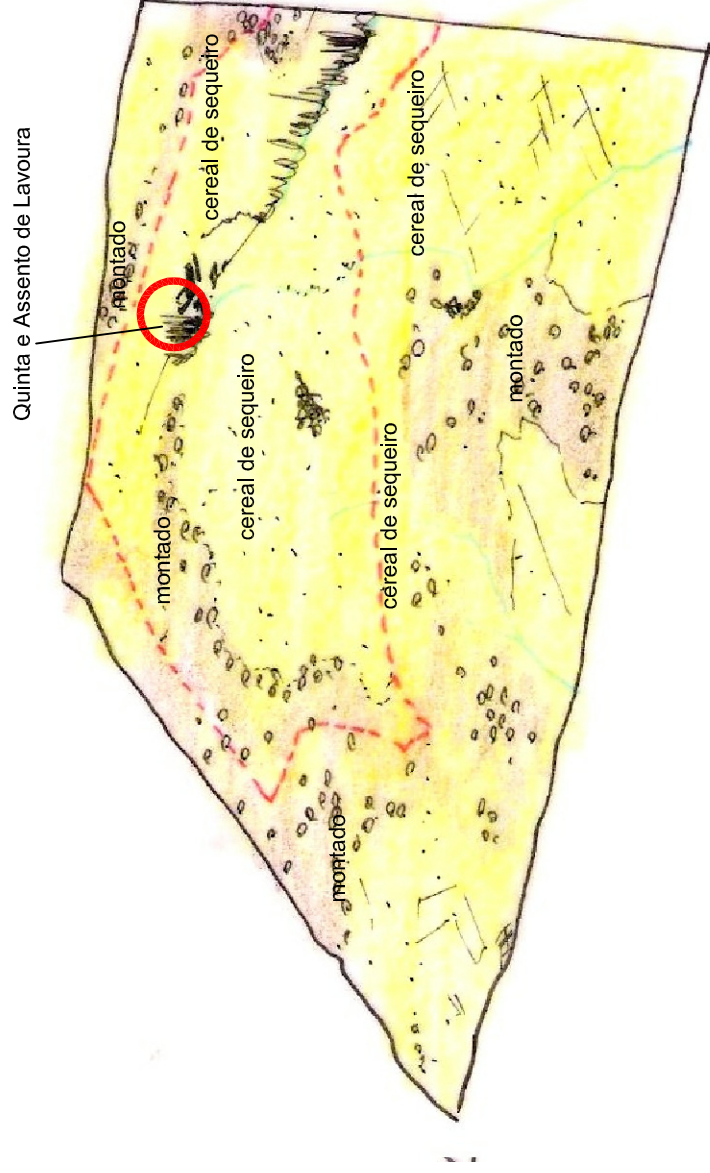
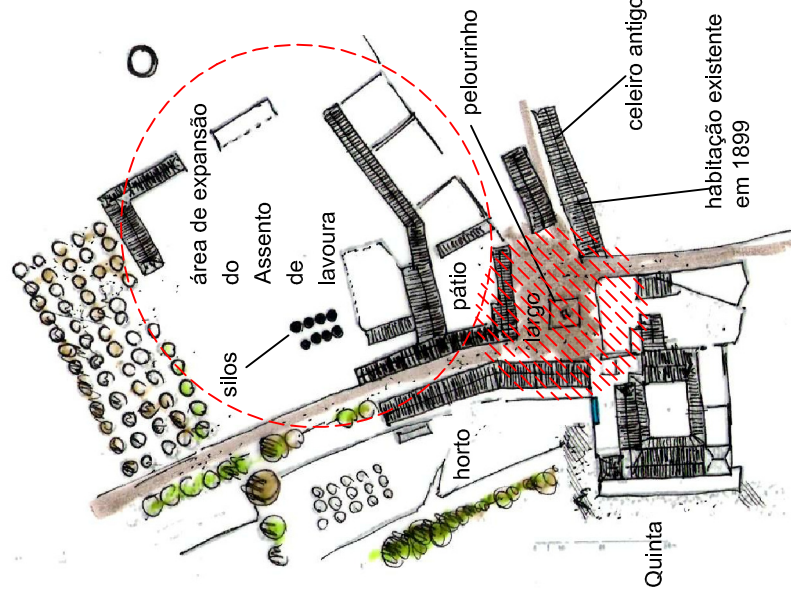


Diagrama esquemático da paisagem da Herdade do Solar de Água de Peixes para a "paisagem do trigo" (s/escala)

Para nascente da herdade existe hoje a Albufeira de Alvito.

Atualmente o assento de lavoura encontra-se devoluto, assinalando a decadência da paisagem do trigo. A paisagem da herdade, acompanhando a tendência da sub-unidade de paisagem em que se inscreve, foi devolvida ao domínio do montado de azinho. Com diferentes texturas densifica-se quando o relevo se dobra mais e rarefaz-se nas zonas mais planas dando lugar às culturas arvenses ou pastagens de sequeiro. Cf (Cancela d'Abreu et. al., 2004)



Herdade do Solar de Água de Peixes.  
Conjunto edificado (s/escala)