



Fig.1 - Mosaico de Orfeu da *villa* romana da Ermita de la Piedad. Pormenor do grifo. Fotografia: Archivo Museo Nacional de Arte Romano/ Mérida.

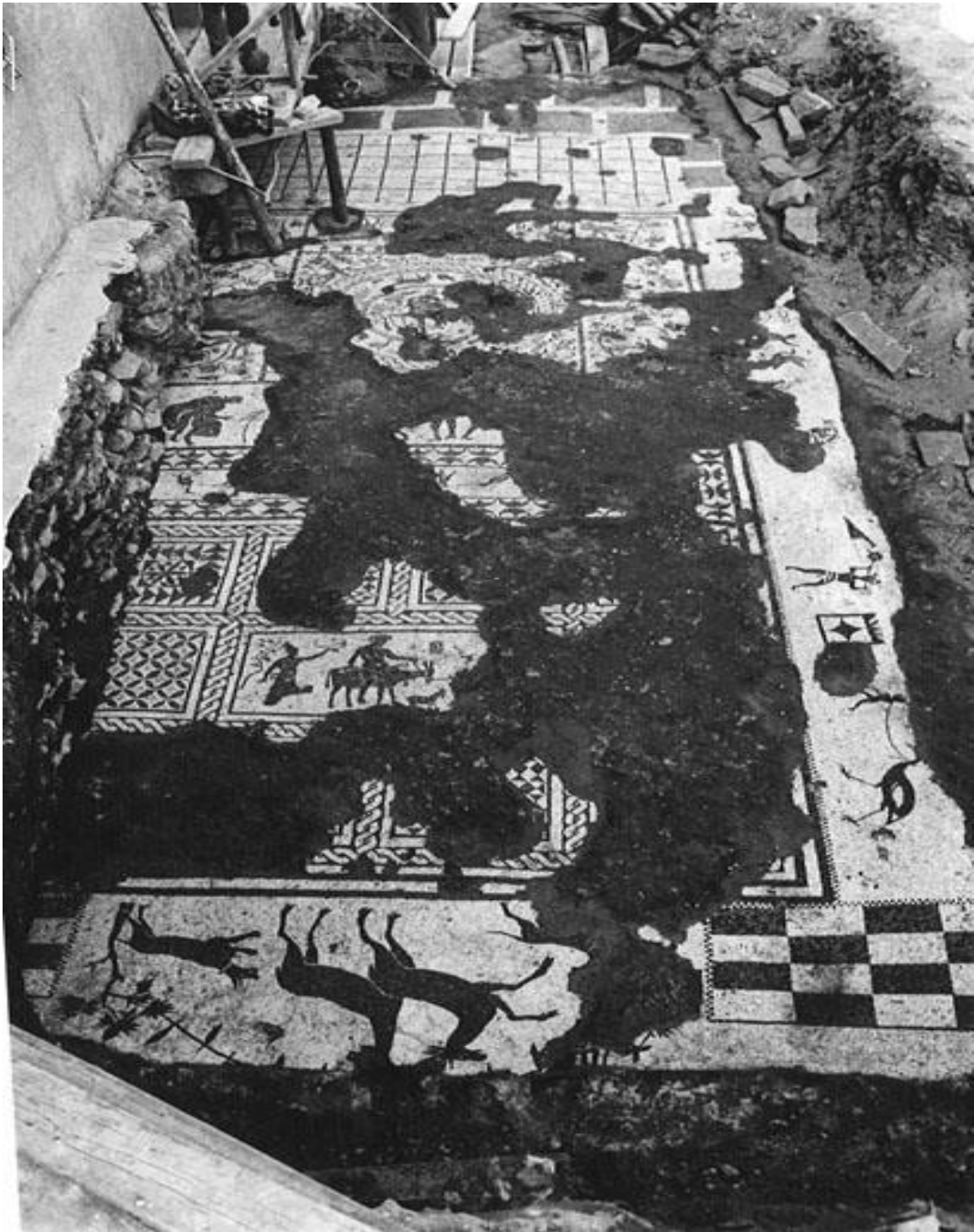


Fig.2 - Mosaico de Orfeu da Travesía Pedro María Plano, Mérida, *in situ*. Fotografia: Archivo MNAR/ Mérida



Fig.3 - Restauração do mosaico da Travesía de Pedro María Plano. Fotografia: Archivo Muse Nacional de Arte Romano/ Mérida.



Fig.4 - Mosaico da *villa* romana de “El Pesquero”. Panorama Geral. Fotografia: Vicente Novillo

Museo Arqueológico Provincial de Badajoz.



Fig.5 - Mosaico da *villa* romana de “El Pesquero”. Pormenor de Orfeu. Museo de Badajoz. Foto: Céferino López. Gentileza do M.N.A.R/ Mérida.



Fig.6 - Mosaico da *villa* de “El Pesquero”. Pormenor da esfinge. Museo Arqueológico Provincial de Badajoz. Foto: Céferino López. Gentileza: M.N.A.R/ Mérida.



Fig. 7 - Mosaico da *villa* romana de Martim Gil, Leiria. Pormenor dos animais. Fotografia: Museu Nacional de Arqueologia/ Lisboa. Retirada do MatrizNet



Fig. 8 - Mosaico da *villa* romana de Martim Gil, Leiria. Pormenor da moldura que enquadra Orfeu e os animais. Fotografia: Museu Nacional de Arqueologia/ Lisboa. Retirado do MatrizNet.



Fig. 9 - Mosaico da *villa* de Martim Gil, Leiria. Pormenor do leão. Fotografia: Museu Nacional de Arqueologia/ Lisboa. Retirada do MatrizNet.



Fig. 10 – Mosaico da *villa* de Martim Gil. Pormenor da lira de Orfeu e dois animais. Fotografia: Museu Nacional de Arqueologia/ Lisboa. Retirada do MatrizNet.



Fig.11 –Mosaico da villa de Martim Gil. Pormenor da moldura. Fotografia: Museu Nacional de Arqueologia / Lisboa. Retirada do Matriz Net.



Fig.12 – Mosaico dos “Sete Sábios”. Panorama Geral. Fotografia: Archivo Museo Nacional de Arte Romano/ Mérida.



Mosaico da villa romana de Santa Vitória do Ameixial, Estremoz. Pormenor do barco de Ulisses e seus tripulantes (foto superior –**fig.13**) e pormenor das sereias (foto inferior – **fig.14**).
Fotografias: Museu Nacional de Arqueologia/ Lisboa. Retirado do Matriz Net.





Fig.15 - Mosaico da *villa* de Santa Vitória do Ameixial, Estremoz. Panorama Geral. Fotografia: Museu Nacional de Arqueologia/ Lisboa. Retirada do MatrizNet.