

Anexo I – Fotográfico<sup>1</sup>

I. I – Fotografias do Museu Municipal de Portalegre



Foto 1 - Antiga Câmara Municipal.  
De 1918 a 1932, o Museu Municipal de Portalegre funcionou numa pequena sala do edifício. (janeiro de 2007)



Foto 2 - Antigo Convento de S. Bernardo. De 1932 a 1961, na Igreja do Convento esteve instalado o Museu Municipal de Portalegre. (janeiro de 2007)



Foto 3 - Antigo Seminário Diocesano. Desde 28 de Maio de 1961 que neste edifício funciona o Museu Municipal de Portalegre. (dezembro 2006)

<sup>1</sup> As fotografias deste anexo foram tiradas por mim ao longo do estágio, salvo as exceções assinaladas.

**O Museu Municipal e a Rede de Património de Portalegre –  
política de conservação e valorização de bens museológicos (2006-2012)**



Foto 4 - Sala de Arte Sacra.  
(dezembro 2006)



Foto 5 - Sala Herculano Curvelo.  
(dezembro 2006)



Foto 6 - Pátio Interior.  
(dezembro 2006)



Foto 7 - Hall do piso 1.  
(dezembro 2006)



Foto 8 - Sala Império.  
(dezembro 2006)



Foto 9 - Peça pertencente à Sala D. José.  
(dezembro de 2006)



O Museu Municipal e a Rede de Património de Portalegre –  
política de conservação e valorização de bens museológicos (2006-2012)



Foto 10 - Sala Dr. Cayola Zagallo.  
(dezembro de 2006)

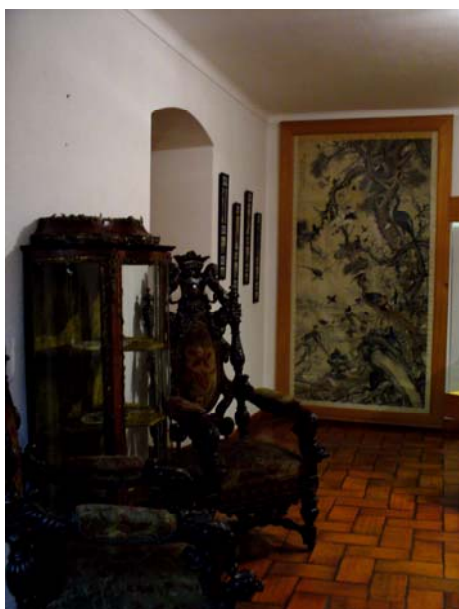


Foto 11 - Sala Dr. Andrade Sequeira.  
(dezembro de 2006)



Foto 12 - Sala Abel Santos.  
(dezembro de 2006)



Foto 13 - Sala Pintura de Portalegre.  
(dezembro de 2006)

O Museu Municipal e a Rede de Património de Portalegre –  
política de conservação e valorização de bens museológicos (2006-2012)



Foto 14 e 15 - Sistema de exposição do acervo. (dezembro de 2006)



Foto 16 e 17 - Sistema de exposição do acervo. (dezembro de 2006)

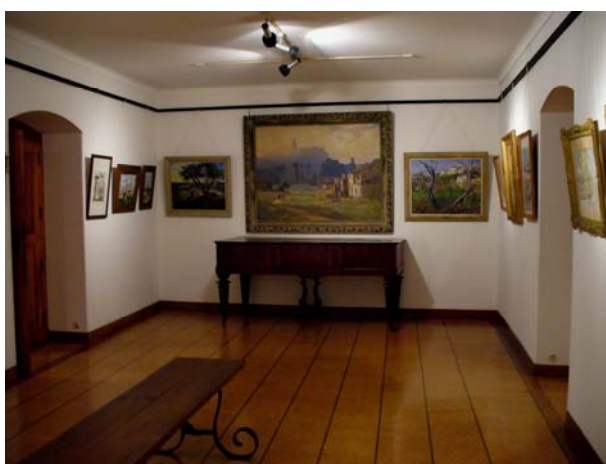


Foto 18 e 19 - Sistema de iluminação do acervo. (dezembro de 2006)

O Museu Municipal e a Rede de Património de Portalegre –  
política de conservação e valorização de bens museológicos (2006-2012)



Foto 19 e 20 - Estado de conservação do edifício. Janela e hall do Museu.  
(dezembro de 2006)



Foto 21 - Sistema de controlo ambiental e extintor.  
(dezembro de 2006)



Foto 22 - Exposição *Peça do Mês*.  
*Santo António visto por barristas populares*. Junho 2011, Paços do Concelho.



**O Museu Municipal e a Rede de Património de Portalegre –  
política de conservação e valorização de bens museológicos (2006-2012)**



Foto 23 e 24 - Museu Municipal de Portalegre, após as obras. (junho de 2012)



Foto 25 e 26 - Pátio interior remodelado e novo volume para o elevador.  
(junho de 2012)

O Museu Municipal e a Rede de Património de Portalegre – política de conservação e valorização de bens museológicos (2006-2012)



Foto 27 - Recepção.(junho de 2012)

Foto 28 - Loja. (junho de 2012)



Foto 29, 30, 31 - Piso 3, Exposição Permanente, *Mobiliário e Artes Móveis*.  
(junho de 2012)



O Museu Municipal e a Rede de Património de Portalegre –  
política de conservação e valorização de bens museológicos (2006-2012)



Foto 32, 33, 34 - Piso 2, Exposição Permanente, *Imaginária Sacra, Ourivesaria e Mobiliário Eclesiástico*.(junho de 2012)

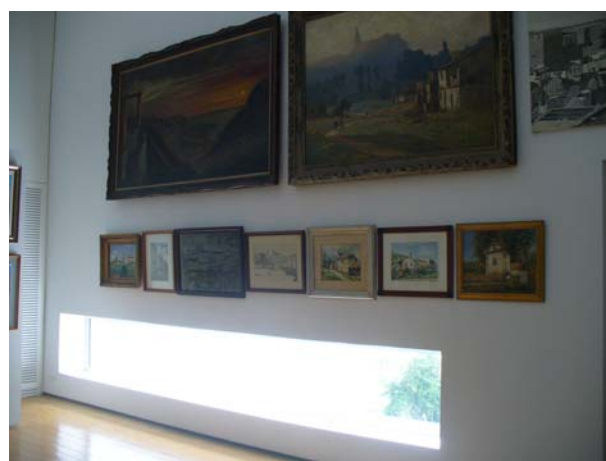


Foto 35 e 36 - Piso 1, Exposição Temporária, *Os Pintores de Portalegre*.  
(junho de 2012)

O Museu Municipal e a Rede de Património de Portalegre –  
política de conservação e valorização de bens museológicos (2006-2012)



Foto 37 - Núcleo Interpretativo.  
Primeiro automóvel que circulou em  
Portalegre em 1901. (junho de 2012)



Foto 38 - Sala do Coleccionador.  
Coleção de José António de Andrade Sequeira.  
(junho de 2012)



Foto 39 - *A Reserva é um Museu.*  
(junho de 2012)

**O Museu Municipal e a Rede de Património de Portalegre –  
política de conservação e valorização de bens museológicos (2006-2012)**



Foto 40, 41, 42

Mobiliário expositivo, feito em MDF, vidro e ferro de acordo com as especificidades das peças do acervo.

Sistema de iluminação por meio de calhas suspensas ao tecto.

Sistema de vídeo vigilância e extintor de incêndio. (junho de 2012)



O Museu Municipal e a Rede de Património de Portalegre –  
política de conservação e valorização de bens museológicos (2006-2012)



Foto 43 - Núcleo Rural – Museu Municipal de Portalegre Coleção Emílio Relvas. (agosto de 2012)



Foto 44, 45, 46 - Núcleo Rural – Museu Municipal de Portalegre Coleção Emílio Relvas  
Recepção. Sala Introdutória. Imagens de Cristo. (agosto de 2012)



Foto 47 e 48 - Herculano Curvelo nos anos 80 do século XX. (Fotos cedidas por António Carlos Curvelo)



Foto 49 e 50  
Santo António com o Menino (MMP.0371/0228.E)(esquerda). Primeira peça da coleção Antoniana. (janeiro 2007)  
Santo António com o Menino (MMP.0208/071.E)(direita). Última peça da coleção Antoniana. (janeiro 2007)

O Museu Municipal e a Rede de Património de Portalegre – política de conservação e valorização de bens museológicos (2006-2012)



Foto 51 - Página do catálogo do 5º Salão de Antiguidade de 1970. Santo António com o Menino (MMP. 0224/087.E). (janeiro 2012)



Foto 52 - Caixa com as fichas criadas por Herculano Curvelo para a sua coleção. (janeiro 2007)

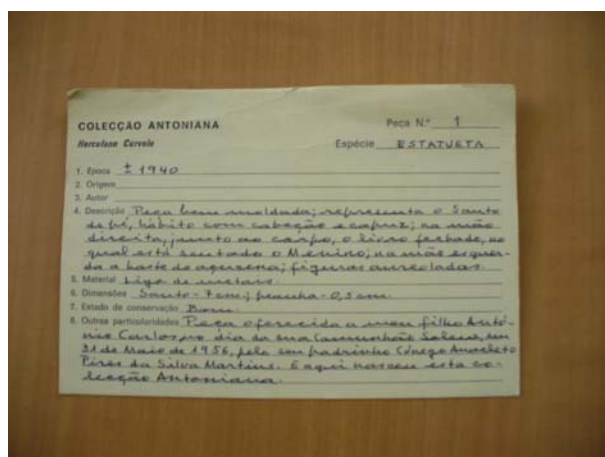


Foto 53 - Exemplo de uma ficha preenchida. (janeiro 2007)





Foto 54 e 55 - Peças sujeitas a expurgo em 1975  
(MMP.0217/080.E (esquerda) e MMP 0224/087.E (direita)) (janeiro 2007)



Foto 56 e 57 - Vestígios de serradura resultantes do transporte das peças para o  
Museu Municipal de Portalegre na década de 80 do século XX.  
(MMP.0354/211.E) (janeiro 2007)



Foto 58 - Santo António com o Menino, escultura em plástico. (MMP.0399/254.E) (janeiro 2007)



Foto 59 e 60 - Santo António com o Menino. (MMP.0380/235.E)  
Pormenor do alforque com ataque microbiológicos de fungos que provocaram alteração na camada cromática. (janeiro 2007)



Foto - 61 Santo António com o Menino. (MMP. 0307/164.E) (janeiro 2007)



Foto 62 - Santo António com o Menino.  
(MMP. 0383/238.E) (janeiro 2007)



Foto 63 - Santo António com o Menino.  
(MMP. 0215/078.E) (janeiro 2007)



Foto 64 - Santo António com o Menino.  
(MMP. 0316/173.E) (janeiro 2007)





Foto 65 e 66 - Santo António com o Menino. Imagens com características achinesadas. (MMP.0249/107.E (esquerda) e MMP. 0413/268.E (direita)). (janeiro 2007)



Foto 67, 68, 69 - Santo António com o Menino.  
Escultura em folhelho de milho (MMP. 0422/277.E).  
(em cima à esquerda). (janeiro de 2007)  
Escultura em cortiça (MMP.0421/276.E). (em cima à  
direita)(janeiro de 2007)  
Escultura em pedra e cimento (MMP. 0431/286.E).  
(em baixo) (janeiro de 2007)

O Museu Municipal e a Rede de Património de Portalegre – política de conservação e valorização de bens museológicos (2006-2012)



Foto 70 e 71 - Espólio documental.  
 Recorte da revista *Civilização*. (MMP.0800/303.ED (esquerda)) (janeiro 2012)  
 Recorte de jornal onde se pode ver um agradecimento ao Santo (direita). (janeiro 2012)



Foto 72 e 73 - Espólio documental.  
 Bilhete de ingresso no Museu Antoniano de Lisboa. (MMP. 2389/532.ED (esquerda)) (janeiro 2012)  
 Invólucro do Pão de Santo António. (MMP. 2352/495.ED (direita)) (janeiro 2012)



Foto 74 - Espólio documental.  
Folheto de uma empresa de plásticos.  
(janeiro 2012)



Foto 75 e 76

Escultura de Santo António com o Menino. Peça feita pela neta do colecionador Rita Paralta Curvelo Ribeiro. (MMP.036/225.E) (janeiro 2007)

Cartão com a representação de Santo António. Peça feita pela neta do colecionador Rita Paralta Curvelo Ribeiro. (MMP.0760/018.P) (janeiro 2012)





Foto 77 e 78 - Escultura de Santo António com o Menino. (janeiro 2007)

Peça em barro feita por Maria Rute, amiga de Rita Ribeiro. (MMP.0370/227.E)  
(esquerda)

Peça em barro feita por João Miguel, amigo de Rita Ribeiro. (MMP. 0376/231.E) (direita)



Foto 79 - Escultura de Santo António. Peça em  
barro feita por um doente mental do Hospital  
Miguel Bombarda. (janeiro 2007)



Foto 80 - Santo António com o Menino.  
(MMP.0237/095.E) (janeiro 2007)



Foto 81 - Santo António.  
(MMP.0209/072.E) (janeiro 2007)



Foto 82 - Santo António com o Menino.  
(MMP.0236/094.E) (janeiro 2007)



Foto 83 - Santo António com o Menino.  
(MMP.0382/237.E) (janeiro 2007)



Foto 84 - Santo António com o Menino.  
(MMP.0320/177.E) (janeiro 2007)



Foto 85 - Santo António.  
(MMP.0230/091.E) (janeiro 2007)



Foto 86 e 87 - Santo António. (MMP.0198/062.E)  
Pormenor da fragilidade provocada pelo ataque de insectos xilófagos. (janeiro 2007)





Foto 88 - Prova em chumbo de medalha comemorativa. (MMP.0855/001.MD) (janeiro 2012)



Foto 89 - Medalha comemorativa em bronze (MMP. 0856/002.MD) (janeiro 2012)



Foto 90 - Santo António com o Menino *Brincalhão* oferecido por um visitante. (janeiro 2007)



Foto 91 e 92 - Santo António com o Menino. (MMP.0380/235.E)  
Pormenor da perna partida do Menino Jesus. (janeiro 2012)



Foto 93 - Santo António com o Menino  
(MMP.0417/272.E).  
A peça tem a auréola descolada.  
(janeiro 2012)

O Museu Municipal e a Rede de Património de Portalegre –  
política de conservação e valorização de bens museológicos (2006-2012)



Foto 94, 95, 96, 97 - Embalagem das medalhas. (janeiro 2007)





Foto 98, 99, 100 - Embalagem das Esculturas. (janeiro 2007)



Foto 101 - Retábulo com 12 baixos-relevos sobre a paixão de Cristo. (dezembro 2006)



Foto 102 e 103 - Sistema de armazenamento de medalhas. (janeiro 2012)



Foto 104 e 105 - Coleção antoniana na reserva. (janeiro 2012)



I. II – Fotografias da Casa Museu José Régio



Foto 106 e 107 - Casa Museu José Régio (junho de 2012)



Foto 108, 109, 110, 111 - Salas de Exposição.  
Quarto de dormir. Sala de mesa de dobradiças.  
Cozinha. Escritório.  
(Fotografias cedidas pela Casa Museu José Régio)



I. III – Fotografias do Museu da Tapeçaria de Portalegre



Foto 112 - Museu da Tapeçaria de Portalegre. (junho de 2012)



Foto 113 - Tapeçaria *Le Coq Guerrier*  
Peça realizada em França e peça  
realizada em Portalegre.  
(junho de 2012)



Foto 114 - Sala 4, *Manufactura da  
Tapeçarias de Portalegre*.  
(junho de 2012)



Foto 115 - Sala 6, *Escolha de Cores, desenho e ampliação.* (junho de 2012)



Foto 116 - Sala 8, *Tecelagem.* (junho de 2012)



Foto 117 - Sala de Exposições Temporárias. (junho de 2012)

I. IV – Fotografias Fundação Robinson



Foto 118 - Fachada da Fábrica Robinson.  
(agosto 2012)



Foto 119 - Maquinaria e torres.  
(agosto 2012)



Foto 120 - Linha de 12 auto claves.  
(agosto 2012)



Foto 121 - Caldeiras a vapor  
(agosto 2012)



O Museu Municipal e a Rede de Património de Portalegre –  
política de conservação e valorização de bens museológicos (2006-2012)



Foto 122 - Antiga oficina das rolhas.  
(agosto 2012)



Foto 123 e 124  
Estacionamento e futura zona ajardinada. (esquerda) (agosto 2012)  
Interior do estacionamento onde se manteve uma das máquinas para triturar cortiça.  
(direita) (agosto 2012)



Foto 125 e 126  
Futura zona ajardinada e auditório A, a *Máquina*. (esquerda) (agosto 2012)  
Escola de Hotelaria e Turismo de Portalegre. (direita) (agosto 2012)

O Museu Municipal e a Rede de Património de Portalegre –  
política de conservação e valorização de bens museológicos (2006-2012)



Foto 127 - Reserva da Coleção Sequeira.  
(agosto 2012)



Foto 128 e 129  
Museu Robinson | Núcleo da Igreja do Convento de São Francisco e Manufatura de Tapeçaria de Portalegre. (esquerda) (agosto 2012)  
Entrada do Núcleo da Igreja do Convento de São Francisco. (direita) (agosto 2012)



Foto 130 e 131 - Núcleo da Igreja do Convento de São Francisco, Coleção Sequeira.  
(agosto 2012)



Foto 132 - Pormenor da exposição permanente, onde se pretende retractor a memória do “armazenamento” da colecção. (agosto 2012)



Foto 133, 134, 135  
Ateliê de conservação e restauro *Ao Vivo*. (em cima à esquerda)  
Exposição Temporária. (em cima à direita)  
Serviços educativos *Casinha de aprender e brincar*. (em baixo) (agosto 2012)