

MAPA GEOLÓGICO E ESTRUTURAL LITOLOGIA

LEGENDA

Formação Geológica

Quartenario

Aluviões

Jurássico Inferior

Wailuli

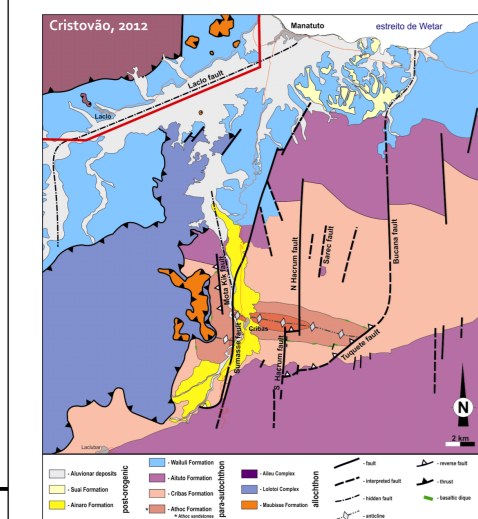
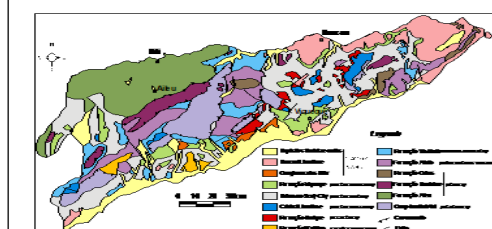
Cretácico

Lolotoi

Pérmico

Aileu

Maubisse



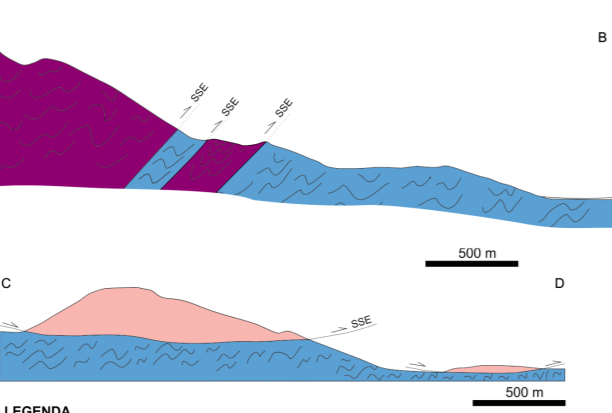
Litologia

- Arenitos
- ▲ Anfibolito
- Argilitos
- Calcario
- Conglomerado
- ★ Contacto
- ▲ Gabro
- Mármer
- Micaxisto
- Xisto Verde
- Margas e grauvaque.
- brescia do Calcario
- Argilitos com gesso e arenitos
- Argilitos e arenitos carbonatados
- Argilitos vermelha com gesso

Símbolos e Convenções

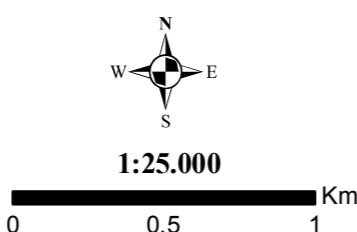
- Falha Interpértada
- ▲▲▲ Cavalgamento
- Falha
- ▲ Povoações
- Estradas
- ~ Linha De Agua
- Altimetria Timor

CORTE ESQUEMATICO AB E CD INDENTICADO NO MAPA



Universidade de Évora
Mestrado em Ciências da Terra
da Atmosfera e do Espaço

Por
Nene S.V. Cristóvão



- LEGENDA
- Formação de Aileu
 - Formação de Maubisse
 - Formação de Wailuli
 - Aluviões

