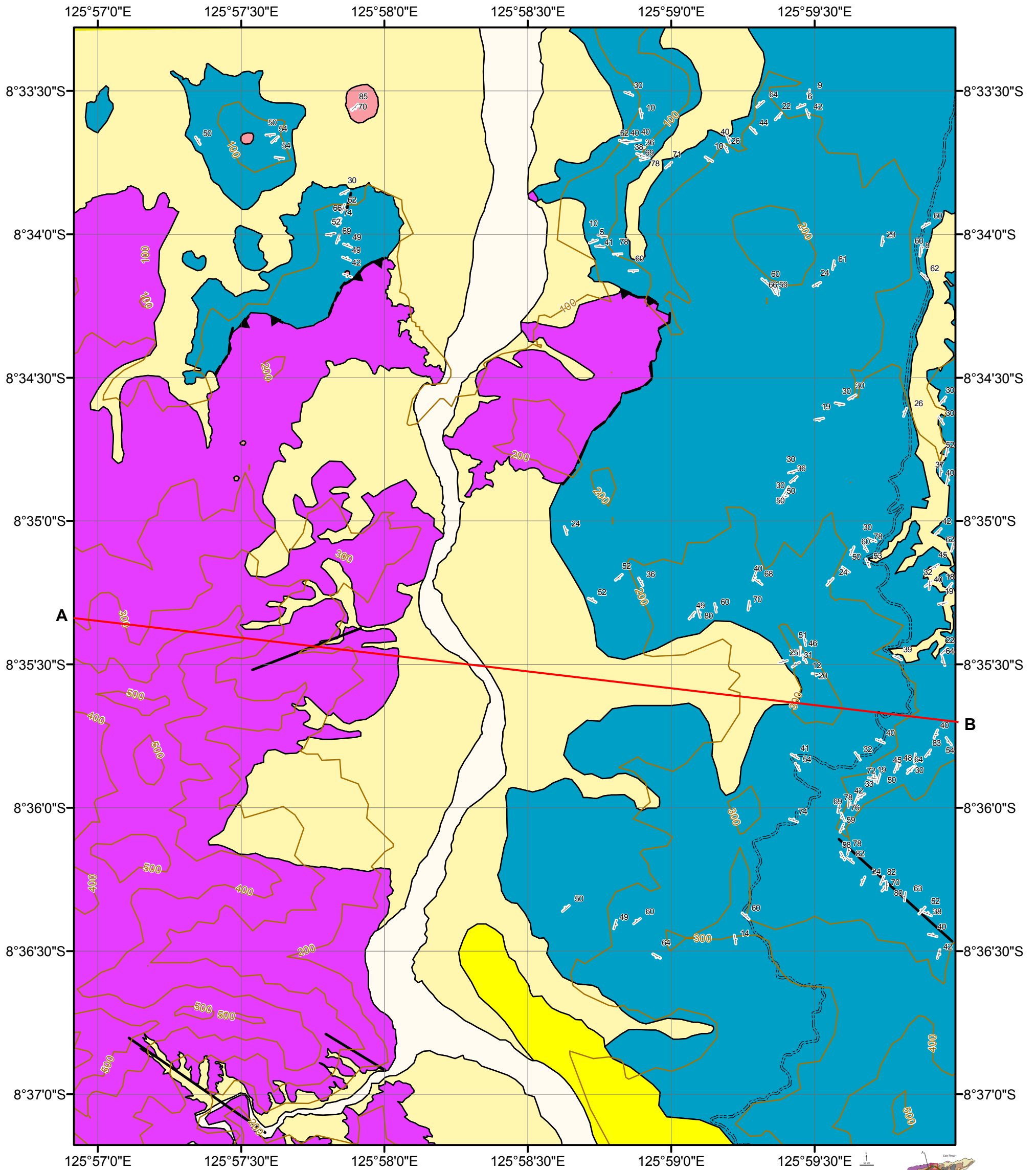


# Mapa geológico-estrutural



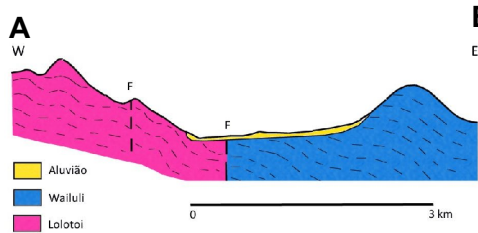
Universidade de Évora  
 Mestrado em Ciências da Terra, da Atmosfera e do Espaço  
 Autor  
 Henrique Gusmão M. Pereira  
 2011

## Legenda

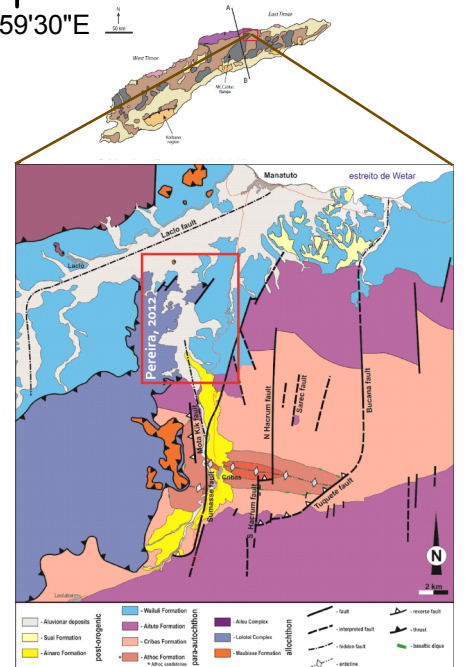
- |                    |                           |
|--------------------|---------------------------|
| <b>Quaternário</b> | <b>Cretácico Inferior</b> |
| Aluvião            | Lolotoi                   |
| Rio                | <b>Jurássico Médio</b>    |
| <b>Pliocénico</b>  | Wailuli                   |
| Formação de Ainaro | <b>Pérmico Superior</b>   |
| estratificação     | Calcário de Maubisse      |
| cavalcamento       |                           |
| falha interpretada |                           |
| falha provável     |                           |
| interpretada       |                           |
| estrada            |                           |



Escala  
 1:25.000  
 0 1Km



Corte A-B indicado no mapa



Enquadramento geológico