

ANEXO DIGITAL 3

PARQUE ESCOLAR | ESDG | PROGRAMA DE MODERNIZAÇÃO DAS ESCOLAS DO ENSINO SECUNDÁRIO: FICHA E FOTOGRAFIAS

Mestrado em Ensino de Artes Visuais no 3.º Ciclo e Ensino Secundário
RELATÓRIO DA PRÁTICA DE ENSINO SUPERVISIONADA

A NARRATIVA VISUAL E A REPRESENTAÇÃO INTERPRETATIVA
O contributo das novas tendências da ilustração para o pensamento crítico nos adolescentes

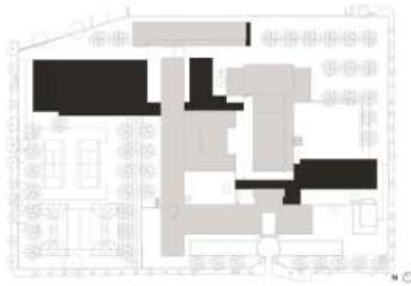
105

ESCOLA SECUNDÁRIA

BEJA

DIOGO DE GOUVEIA

Programa de Modernização das Escolas do Ensino Secundário



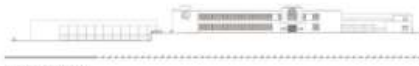
LEGENDA: PLANTA DE IMPLANTAÇÃO
■ CONSTRUÇÃO NOVA



ALÇADO LATERAL ESQUERDO



ALÇADO LATERAL DIREITO



ALÇADO PRINCIPAL

TIPOLOGIA DE ESCOLA: LICEU HISTÓRICO

NOME: ESCOLA SECUNDÁRIA DE DIOGO DE GOUVEIA

LOCALIZAÇÃO: BEJA

CAPACIDADE PREVISTA: 30 TURMAS

ARQUITECTURA | COORDENAÇÃO DE PROJECTO: PEDRO VIANA BOTEELHO

DATA DO PROJECTO: FASE 2 | 2009-2009

EQUIPAS DE PROJECTO

FUNDAÇÕES | ESTRUTURAS: TEBERRA TEIXEIRA, Lda. | Eng.º João Leite-Gomes

ÁREAS | ESCUTOS | INCRUSTAÇÕES: BRAGA RIBEIRO - Estúdios, Projectos e Consultoria, Lda. | Eng.ª Ana Cristina Freitas

GRUPO TEBERRA: Eng.º António Teixeira

INSTALAÇÕES ELÉCTRICAS: SILEX, Lda. | Eng.º Luís Gonçalves

MANUTENÇÃO: ROTORRUBIA, S.Lda. | Eng.º Luís Gonçalves

AVANÇADO: SILEX, Lda. | Eng.º Paulo Marques

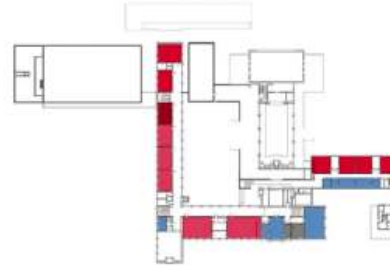
CERTIFICAÇÃO ENERGÉTICA: SILEX, Lda. | Eng.º Paulo Marques

ACRUSTAÇÃO: ENGENHARIA DE ACÚSTICA E AMBIENTE, Lda. | Eng.º Pedro Martins da Silva

RESERVAIS NÓDULO: ESCOFERANÇOS | Eng.º José António Santiago

TURMAS: SECUNDÁRIA E SÍNCRIO: DISCOSOLAR | Eng.º Carlos E. Tóris Martins

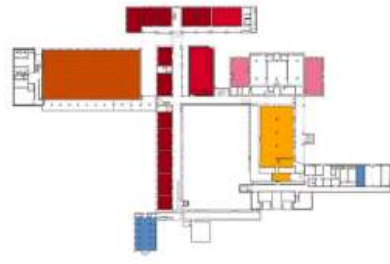
FINANCIAMENTO: APTAS - Arquitectos Paisagistas Associados, Lda. | Eng.º João Cabral



PISO 2



PISO 1



PISO 0

LEGENDA: PISO 0 | PISO 1 | PISO 2

- SALA DE AULAS
- ÁREA DESPORTIVA
- ÁREA DE DOCENTES
ÁREA ADMINISTRATIVA
- CIÊNCIA E TECNOLOGIAS
- ÁREA SOCIAL | RESTAURAÇÃO
- CENTRO NOVAS
OPORTUNIDADES
- ARTES
- BIBLIOTECA | POLIVALENTE
- OFICINAS



ESDG BEJA | Fachada principal



ESDG BEJA | Vista da zona envolvente



ESDG BEJA | Vista exterior



ESDG BEJA | Vista exterior



ESDG BEJA | Vista exterior



ESDG BEJA | Vista exterior



ESDG BEJA | Entrada principal



ESDG BEJA | Átrio da entrada principal



ESDG BEJA | Zona verde junto à Biblioteca



ESDG BEJA | Biblioteca



ESDG BEJA | Biblioteca



ESDG BEJA | Biblioteca



ESDG BEJA | Corredor no 1.º piso



ESDG BEJA | Corredor no piso térreo



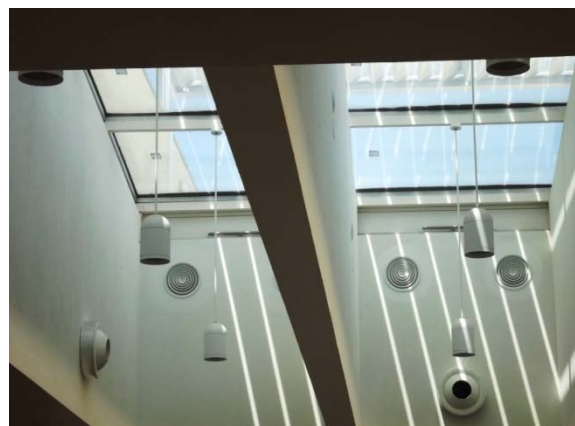
ESDG BEJA | Logradouro da Sala de Convívio dos alunos



ESDG BEJA | Logradouro da Sala de Convívio dos alunos



ESDG BEJA | Sala de Convívio dos alunos e Zona de Restauração



ESDG BEJA | Pormenor de iluminação na Sala de Convívio dos alunos



ESDG BEJA | Zona de Desporto



ESDG BEJA | Zona de Desporto



ESDG BEJA | Vista exterior



ESDG BEJA | Zona de Desporto



ESDG BEJA | Vista exterior



ESDG BEJA | Vista exterior



ESDG BEJA | Refeitório



ESDG BEJA | Centro de Ciência interativo



ESDG BEJA | Zona de arrumos de apoio às salas de Artes Visuais



ESDG BEJA | Sala de apoio às salas de Artes Visuais



ESDG BEJA | Sala 21, Artes Visuais



ESDG BEJA | Sala 21, Artes Visuais



ESDG BEJA | Sala 21, Artes Visuais



ESDG BEJA | Sala 21, Artes Visuais