

FICHA DE CAMINHO PÚBLICO

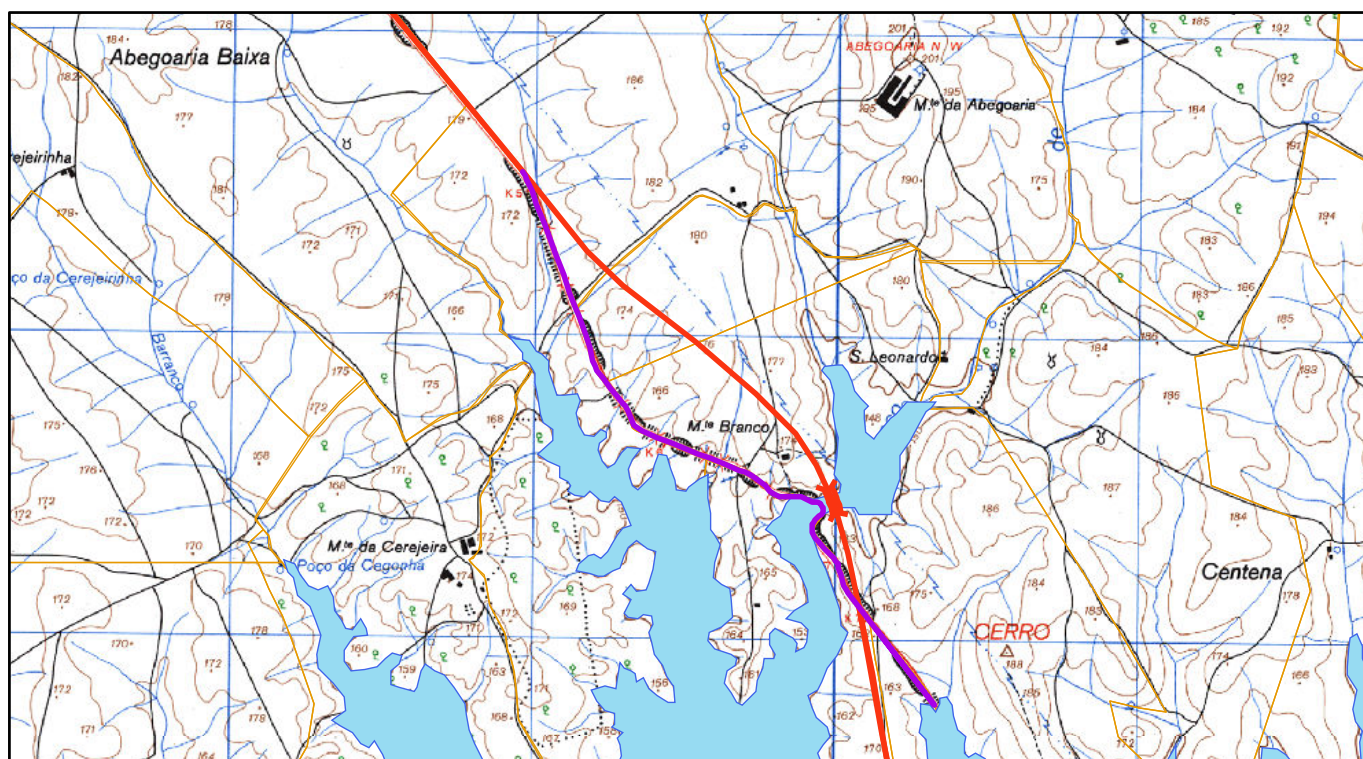
Obj ID: 4

Designação: Troço da Antiga EN 385

Extensão: 2400m Localização: Antigo troço da ER385

Características: Alcatroado. O troço correspondente ao atravessamento do Alcarrache pela antiga ponte está debaixo de água

Elementos notáveis na paisagem: Actualmente dá acesso à água do Alqueva junto à nova ponte



Declaração das testemunhas: Público

1/25000

Data: 14/10/2011

Assinaturas:

Carlos Manuel Espadeiro Jordão, BI nº 1345447

Joaquim Neves Caeiro, BI nº 4658395

António José Manchinha Sardinha, CC nº 07543839