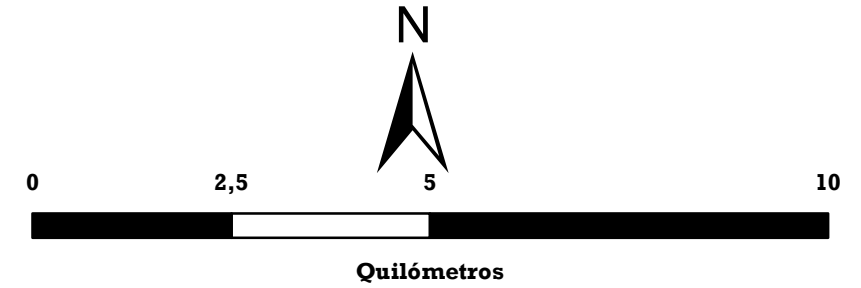




MAPA GEOMÓRFICO
 DO SUBDISTRITO DE VEMASSE



SINAIS CONVENCIONAIS:

70° Par Pontos das paragens de observações os eventos geológicos

Estruturas geológicas ou falhas:

Falha de desligamento esquerdo

Acesso de transporte ou estradas:

Estradas principais
 Estradas nacionais
 Estradas locais
 Caminhos locais

Drainagens:

Rios principais
 Rios secundários

Altimetria de Dili, com base curvas de 100 em 100 metros de altura

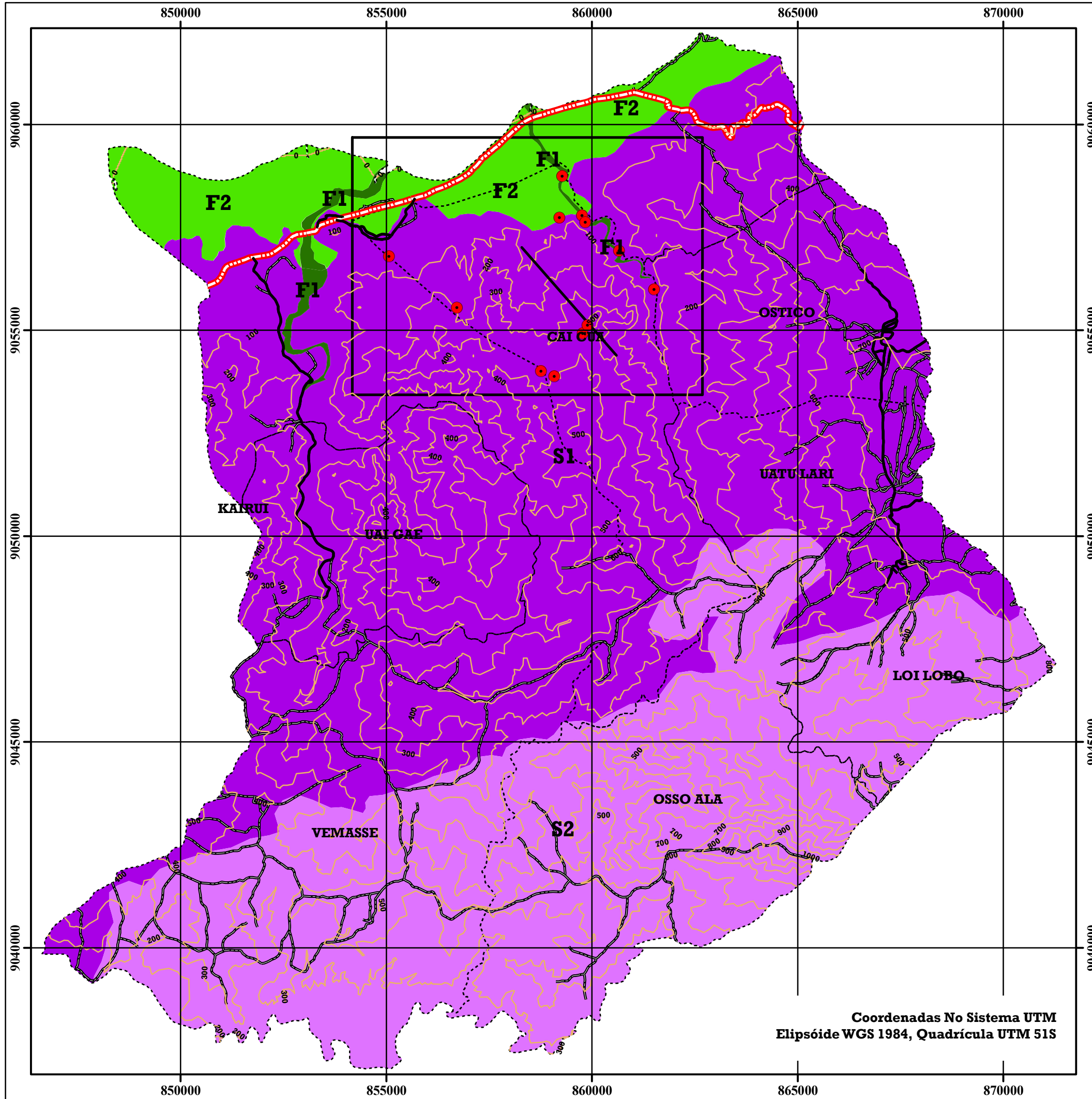
Limite dos subdistritos

Limites dos sucos

As áreas estudadas

Classificação Geomórfica :

Unidade Geomórfica	Sub-unidade Geomórfica	Símbolo
Morfogénesa de Estrutural Desnudacional	Cadeias das Montanhas com Ondulações Geográficas Fracas	S1
	Cadeias das Montanhas com Ondulações Geográficas Fortes	S2
Morfogénesa de Fluvial	Superfície Inundação	F1
	Planície Aluvial	F2



Coordenadas No Sistema UTM
 Elipsóide WGS 1984, Quadricula UTM 51S