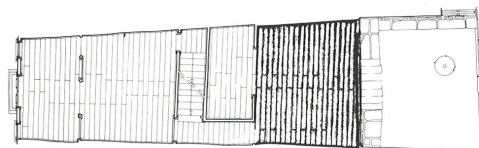


ARCHITECTURE
12/05/2014

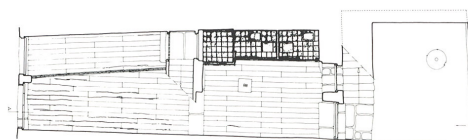
35



PANDAR



PANDAR



36

“Foi recuperar uma coisa e mostrar essa coisa como se fosse um pergaminho, fica ali disponível para ser lido e não anula os seus elementos.”⁸⁶

1987-1994 – Reabilitações Urbanas, em Guimarães



“O arranjo de cada praça ou largo reveste-se de um carácter próprio de acordo com a sua forma, as suas funções, o seu ambiente construído, até a sua época. Assim será 'barroco' o carácter da Praça do Município, 'medieval' o da Praça de Santiago, 'renascentista' o do Largo João Franco e 'romântico' o do Largo da Condessa do Juncal. Caracteres diferentes inseridos num percurso urbano intra-muros que garante a sua unidade dentro da sua diversidade.”⁸⁷



⁸⁶ PACHECO, Pedro, *Entrevista a Pedro Pacheco*, Lisboa, 4 de Junho 2010, (em anexo p.192)

⁸⁷ TÁVORA, Fernando, “Reabilitações urbanas Guimarães, 1987-1994” , in TRIGUEIROS, Luiz, *Fernando Távora*, Lisboa: Editorial BLAU, LDA, 1993, p.178



