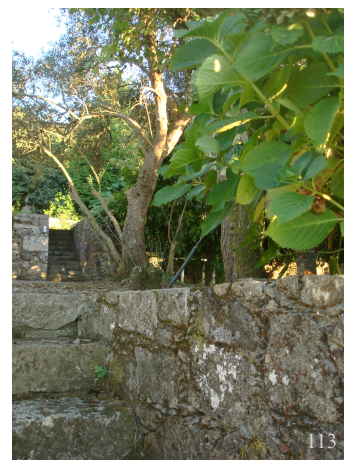




0m 25m 50m



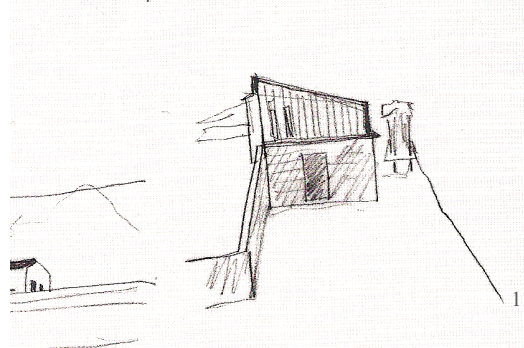
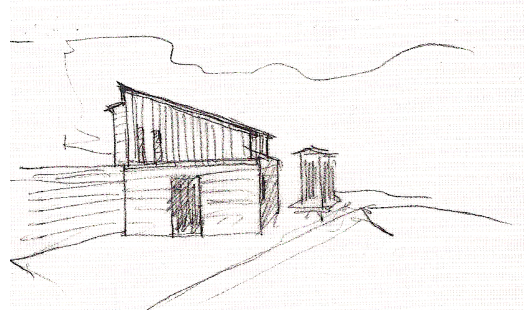
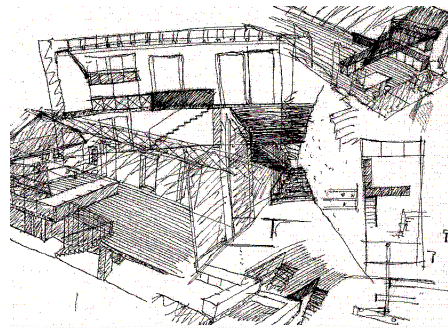
À excepção da eira – formada por grandes pedras de granito já existentes – a calçada, foi reposta de forma nivelada. Esta está sempre presente nas zonas junto à casa prosseguindo até a um antigo caminho de serventia, propositadamente não intervencionado por Távora, que seria o limite que dividia esta propriedade de outra, também adquirida pelo proprietário. Este caminho que atravessa toda a propriedade no sentido longitudinal e une-se, sensivelmente a meio, ao percurso que acompanha a vinha mais a baixo que, por sua vez, atravessa a propriedade transversalmente e encontra no final o percurso projectado por Távora, novamente em direcção à casa.



A forma como o sistema se organiza, a casa com as suas partes mais ou menos independentes, vai de encontro ao pretendido. “O que se pedia era uma casa de férias a pensar também nos filhos e netos, nessa perspectiva, de ser uma casa familiar.”¹⁶² Não apenas para uma família nuclear, incluem-se também as suas ramificações e novas exigências espaciais. É todo um conjunto que se articula com uma certa independência mas que, na realidade, não se exclui. Podia ser assim que uma população se concentrava e a partir daqui se transformava; desta relação íntima de partilha dos espaços exteriores propícios ao encontro, de percursos que atravessam toda a propriedade e convergem para os locais de trabalho e reunião.

¹⁶² PACHECO, Pedro, *Entrevista a Pedro Pacheco*, Lisboa, 4 de Junho 2010, (em anexo p.183)

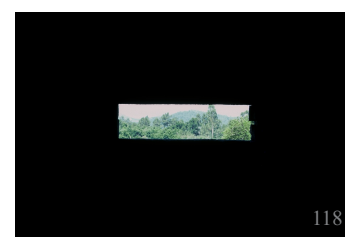




O Detalhe

As soluções são sempre novas, “O início de cada problema era o início de um estudo. Claro que beneficiávamos de experiências anteriores mas nunca era a aplicação taxativa de uma solução anteriormente encontrada. As coisas tinham sempre de voltar um pouco ao início, só que, como tínhamos experiência adquirida, era muito mais fácil de avançar.”¹⁶³ “Em Pardelhas estavam lá os indícios todos, era uma boa ruína. Não tinha telhados, estava tudo esburacado, mas como as paredes eram sólidas mantiveram-se. Os pilares não existiam, tudo o que eram coisas mais frágeis, foram caindo.”¹⁶⁴

Todas as aberturas na pedra, algumas quase imperceptíveis, foram mantidas. Por estas pequenas fenestraçãoes vêm-se os espaços contíguos, que revelam parcialmente imagens e sons.



Cobertura e Pavimento

Fernando Távora não utilizou unicamente técnicas construtivas tradicionais mas um misto que assegurou a continuidade com os materiais existentes. Evocou assim as qualidades características dos espaços intervencionados e utilizou, simultaneamente, novos materiais e técnicas que garantissem mais conforto nos espaços.

Na casa em Pardelhas as paredes interiores são apenas rebocadas e pintadas a branco. Os pavimentos dos pisos superiores são somente madeira e gesso, à exceção da sala de estar. Esta sala suspensa possui isolamento térmico assim como o pavimento em tijoleira do piso térreo e a cobertura, que foram ainda impermeabilizados. Nestes espaços mencionados foi também instalado um sistema, com canalização à vista, que garante o aquecimento de todo o conjunto.

¹⁶³ BARROSO, Fernando, *Entrevista a Fernando Barroso*, Lisboa, 7 de Julho 2010 (em anexo p.200)

¹⁶⁴ PACHECO, Pedro, *Entrevista a Pedro Pacheco*, Lisboa, 4 de Junho 2010 (em anexo p.187)

