

# CULTURA DE SEGURANÇA NA ESCOLA PÚBLICA: O CASO DA ESCOLA SECUNDÁRIA COM 3.º CICLO DO ENSINO BÁSICO DE VENDAS NOVAS (ESVN)

No que diz respeito às escolas, o Ministério da Educação (2010) considera que a segurança “deve ser uma preocupação comum a todos os membros da comunidade educativa – pessoal docente e não docente, alunos, pais, encarregados de educação e representantes autárquicos”. Este trabalho centra-se na caracterização da cultura de segurança da Escola Secundária com 3.º Ciclo do Ensino Básico de Vendas Novas, que se destaca por registar um número muito reduzido efectivo de acidentes. Caracteriza a cultura de segurança no que diz respeito aos planos de segurança e emergência, acção e evacuação, assim como os canais de primeiros socorros e formação específicos dos agentes educativos para a actuarem nesta dimensão.



Vista da entrada principal



Vista da fachada do edifício principal da Escola Secundária de Vendas Novas



Vista da entrada lateral

## Equipamento de Prevenção:

- Sistema de videovigilância;
- Sistemas de iluminação e de sinalização;
- Detectores de gás na cozinha;
- Sistema de combate a incêndios;



Câmaras de videovigilância



Alarme de incêndio e sirene interior



Detector de gás

## Formação da comunidade educativa:

Ações de formação nas áreas de:

- saúde e segurança no trabalho;
- prevenção de acidentes;
- minimização de riscos;
- noções básicas de socorrismo;
- utilização de meios de combate a incêndios;

## Sinalética de emergência:

- A localização dos sistemas/ferramentas de combate a incêndios está correctamente indicada e sinalizada, bem como a restante sinalética de emergência: saídas, escadas, alarme, etc.
- Existem extintores em todos os pisos, colocados em locais estratégicos.



Meios de combate a incêndios



Exemplos de sinais de emergência e de iluminação

Saída de emergência devidamente desobstruída e correctamente assinalada.

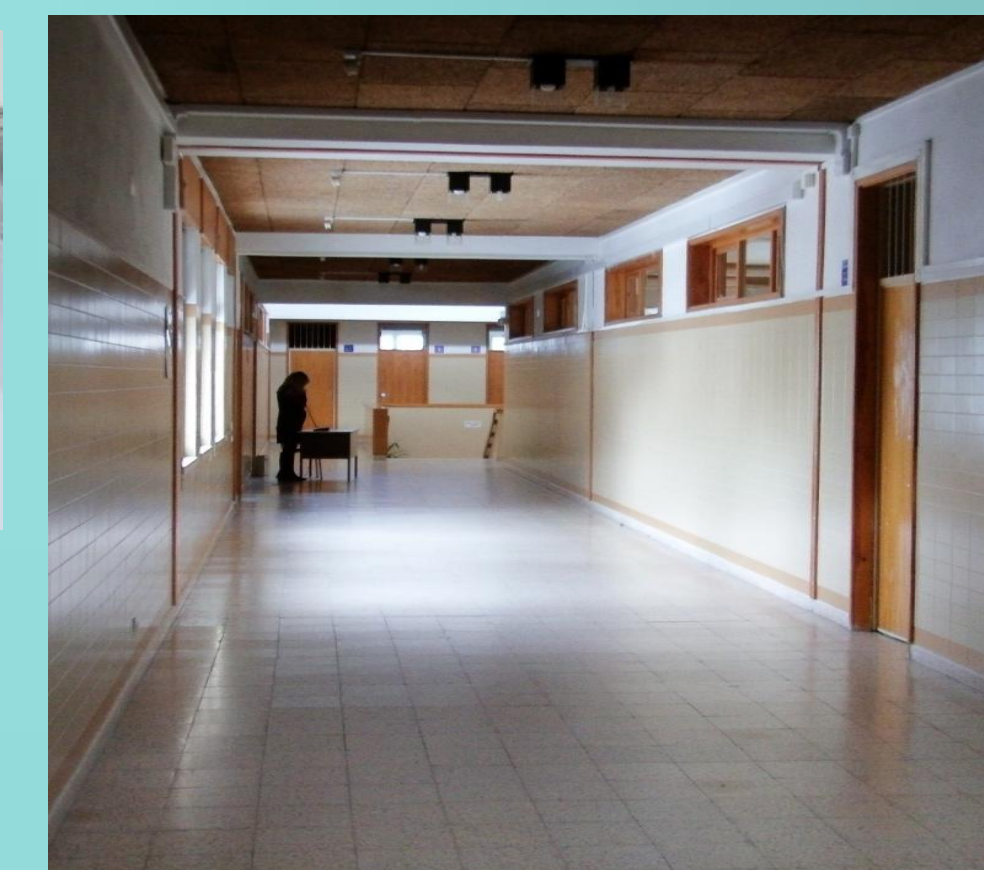


## Prevenção nas instalações:

- Escadas com sentido único e com corrimões em ambos os lados;
- Degraus e rampas com relevo antiderrapante;
- Cacifos fixos na parede;
- Existência de espelhos direccionados de modo a evitar colisões;
- Corredores amplos e sem obstáculos.



Segurança na circulação de pessoas: espelhos, corrimões, pavimentos anti-derrapantes



Vista geral de um corredor

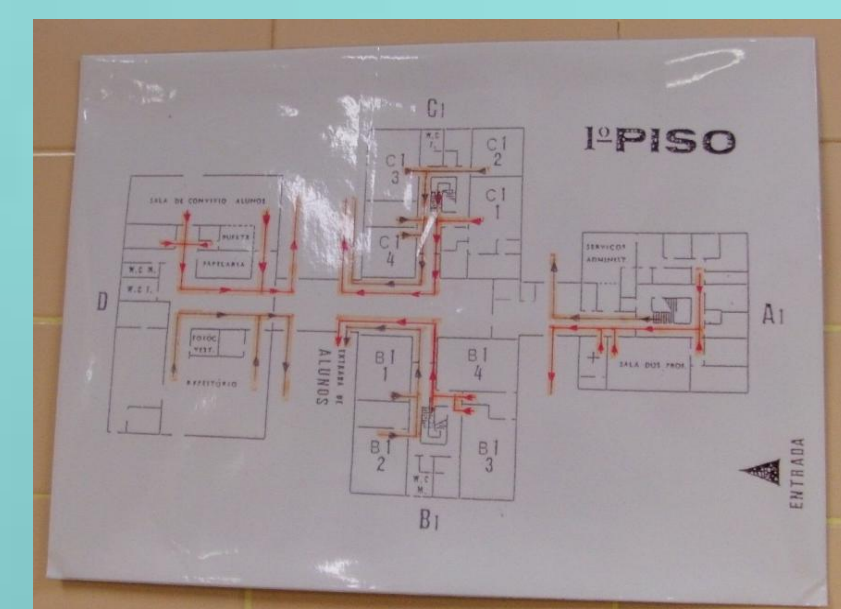
## Plano de Emergência e Evacuação

- No início do ano são distribuídas brochuras com as normas de evacuação a profissionais e alunos;
- Em cada sala existe um colete reflector que deve ser usado pelo delegado de turma durante a evacuação. Os restantes alunos da turma devem seguir o delegado em fila indiana até ao ponto de encontro no exterior do edifício;
- Anualmente é realizado um simulacro de emergência que envolve toda a escola, Protecção Civil, Bombeiros e GNR.

Em cada piso está afixado uma planta de localização de extintores, bocas-de-incêndio e do quadro eléctrico geral, bem como os percursos de evacuação.

## Primeiros-Socorros

A escola possui armário de primeiros-socorros, com alguns produtos básicos (gaze esterilizada, compressas, ligaduras, luvas, etc.), localizado em local de acesso restrito a funcionários e docentes.



Quadro com indicação do percurso de evacuação e localização dos meios de combate a incêndio (extintores e bocas-de-incêndio)



Alguns dos materiais existentes no armário de primeiros-socorros

## Registo de acidentes

Legenda: tabela discriminativa dos acidentes

Ocorrência de acidentes (entre 2005 e 2010)		n	%
Tipo de acidente	Quedas	17	40
	Choques	4	10
	Outros	21	50
Local do acidente	Ginásio	31	74
	Recreio	4	10
	Sala de aula	2	5
	Outros	5	12
Localização da lesão	Membros inferiores	15	36
	Membros superiores	14	33
	Tronco	6	14
	Outros	7	17
	Destino dos acidentados	Centro de saúde	31
	Hospital	9	21
	Outros	2	5
Nº total de acidentes		42	100
Nº total de alunos		2780	100



Colete reflector existente em todas as salas de aula

Em matéria de acidentes, na ESVN houve uma média de 0,013 por aluno, o que revela, comprovadamente, a decisão das medidas adoptadas pela escola relativamente à segurança e o comportamento dos alunos e dos agentes educativos numa cultura de prevenção. A dedicação e o investimento são elevados, exigem envolvimento de todos, mas os resultados são de facto bastante animadores, sendo a ESVN um caso de sucesso na prevenção da segurança em meio escolar.

## Autores:

- A. Dias [1], I. Serrão [2], J. Bonito [3],
- [1] Escola Secundária de Vendas Novas. nop18818@mail.telepac.pt
- [2] Mestranda da Universidade de Évora. isabelserrao@gmail.com
- [3] Universidade de Évora. jbonito@uevora.pt