

Arquitetura / Architecture

Pedro Guilherme e Sofia Salema - SSPG Arquitectos

Localização / Localization

Rua Cândido dos Reis, Évora

Visita / Visit

Interior | Exterior

Inside | Outside

M'ar e Ar Ageduto Hotel

1998 - 2010 | Évora

GPS. 38° 34.507'N | 7° 54.819'W

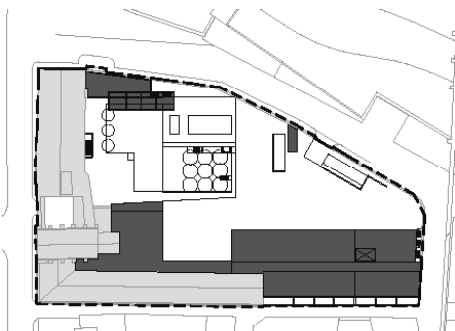
O projecto conciliou o programa hoteleiro com as estruturas do antigo palácio dos Sepúlvedas (construído no século XVI), situado na cidade intramuros de Évora, perto do Ageduto da Água da Prata. Durante o séc. XVII é instalado, neste edifício, o colégio S. Manços ou das Donzelas e, no século XIX, é readaptado a fins industriais.

O projecto adoptou como metodologia de intervenção a salvaguarda e valorização dos valores patrimoniais, contribuindo, simultaneamente, para a requalificação arquitectónica e espacial do palácio/colégio e para a sua fruição por parte da população.

Optou-se por instalar as áreas públicas do hotel – recepção, restaurante, bar e áreas de estar - no palácio, realizando essencialmente obras de conservação. A igreja do colégio foi restaurada como espaço polivalente do hotel. Nos espaços alterados e desvirtuados pela utilização industrial optou-se pela realização de obras de reabilitação e de construção nova onde foram localizadas as unidades de alojamento, que ganham uma relação privilegiada com a cidade e/ou com o jardim do hotel. PG/SS

Lorem ipsum dolor sit amet, consectetur adipiscing elit. Vivamus pretium dapibus risus, sit amet hendrerit lorem venenatis nec. Mauris porta eleifend suscipit. Nullam volutpat dictum quam, quis dapibus nisl congue nec. Aenean quis aliquet odio. Ut eu nisi nulla. Duis odio ante, auctor ut condimentum in, eleifend ut arcu. Aliquam velit nunc, gravida et tincidunt non, aliquam et felis. Cras posuere ante diam, id aliquet libero. Sed ac elit tellus.

Cras convallis nisl et purus ultricies adipiscing. Pellentesque ipsum purus, venenatis ac molestie lobortis, iaculis sit amet lectus. Praesent ultricies interdum ligula, ac auctor orci lacinia vestibulum. Donec ut blandit nunc. Nulla commodo venenatis tellus, vitae luctus mi ullamcorper eget. Curabitur convallis, risus non faucibus pharetra, erat odio vehicula arcu, a porttitor metus odio vitae augue. Nullam id nunc turpis, id mollis sapien. Phasellus pretium lobortis neque, a congue erat tristique at. Sed turpis elit, tristique non viverra vitae, hendrerit sit amet tellus. Aenean condimentum iaculis velit, ac pretium lectus facilisis sit amet.



■ Construção Existente Recuperada

■ Construção Nova



EVR04