

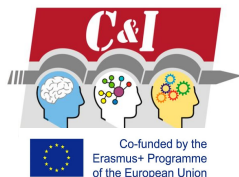


Co-funded by the
Erasmus+ Programme
of the European Union

C&I: Cognition and Inclusion: C&I-2017-1-BE02-KA202-034722

MULTIPLIER EVENT, APPACDM, 02 Dezembro de 2018

1. CONCEITOS E ABORDAGENS
2. ESCALA DE CRENÇAS SOBRE COGNIÇÃO E INCLUSÃO SOCIAL DE PESSOAS COM DEFICIÊNCIA INTELECTUAL– Profissionais - ECCI-VP
3. INSTRUMENTO DE AVALIAÇÃO DE CRENÇAS SOBRE COGNIÇÃO E INCLUSÃO SOCIAL DE PESSOAS COM DEFICIÊNCIA INTELECTUAL– Organizações - ACCI-VO
4. ESCALA DE CRENÇAS SOBRE COGNIÇÃO E INCLUSÃO SOCIAL DE PESSOAS COM DEFICIÊNCIA INTELECTUAL– Clientes - ECCI-VC



Parceiros internacionais



Bélgica
vzw 'den achtkanter'



Finlandia
Tampere University of Applied Sciences (TAMK)



Itália
IRECOOP VENETO



Bulgária
NARHU



Suécia
Studieförbundet
Vuxenskolan (SV)



Espanha
IVASS, Valencia
Association VALLE Granada



Portugal
Universidade de Évora



European Network
of Social Authorities

ENSA
Rede de cidades e regiões
europeias que promove a
cooperação internacional na área
social



Co-funded by the
Erasmus+ Programme
of the European Union

Coordenação do projeto: Johan Warnez (Bélgica)



Co-funded by the Erasmus+ Programme of the European Union



I

P P

Instituto Politécnico Portalegre

UNIVERSIDADE da MADEIRA



PARCEIROS LOCAIS



UNIVERSIDADE DE ÉVORA



SEGURANÇA SOCIAL



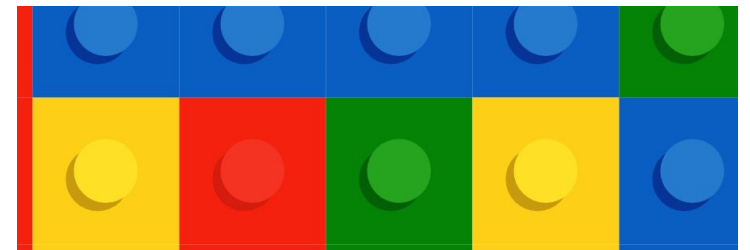
CASA JOÃO CIDADE
COMUNIDADE SÓCIO TERAPÊUTICA

Coordenadora da parceria portuguesa: Prof^a Adelinda Candeias

C & I

Porquê: as principais motivações para este projeto

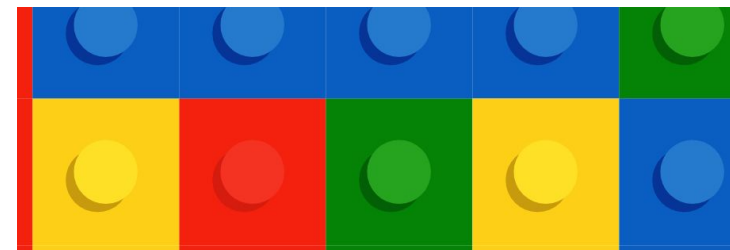
- O projeto "Cognition & Inclusion" foca-se nas competências adaptativas e transversais necessárias para nos **tornarmos participantes bem-sucedidos na nossa sociedade.**
- A formação recebida por adultos com deficiência intelectual foca sobretudo **competências práticas (por ex., as de uma atividade ocupacional) e não competências transversais (ex., resolução de problemas).**
- Frequentemente, as instituições e os profissionais não estão verdadeiramente convencidos de que **adultos com dificuldades cognitivas podem aprender estas competências.**



C & I

Objetivos

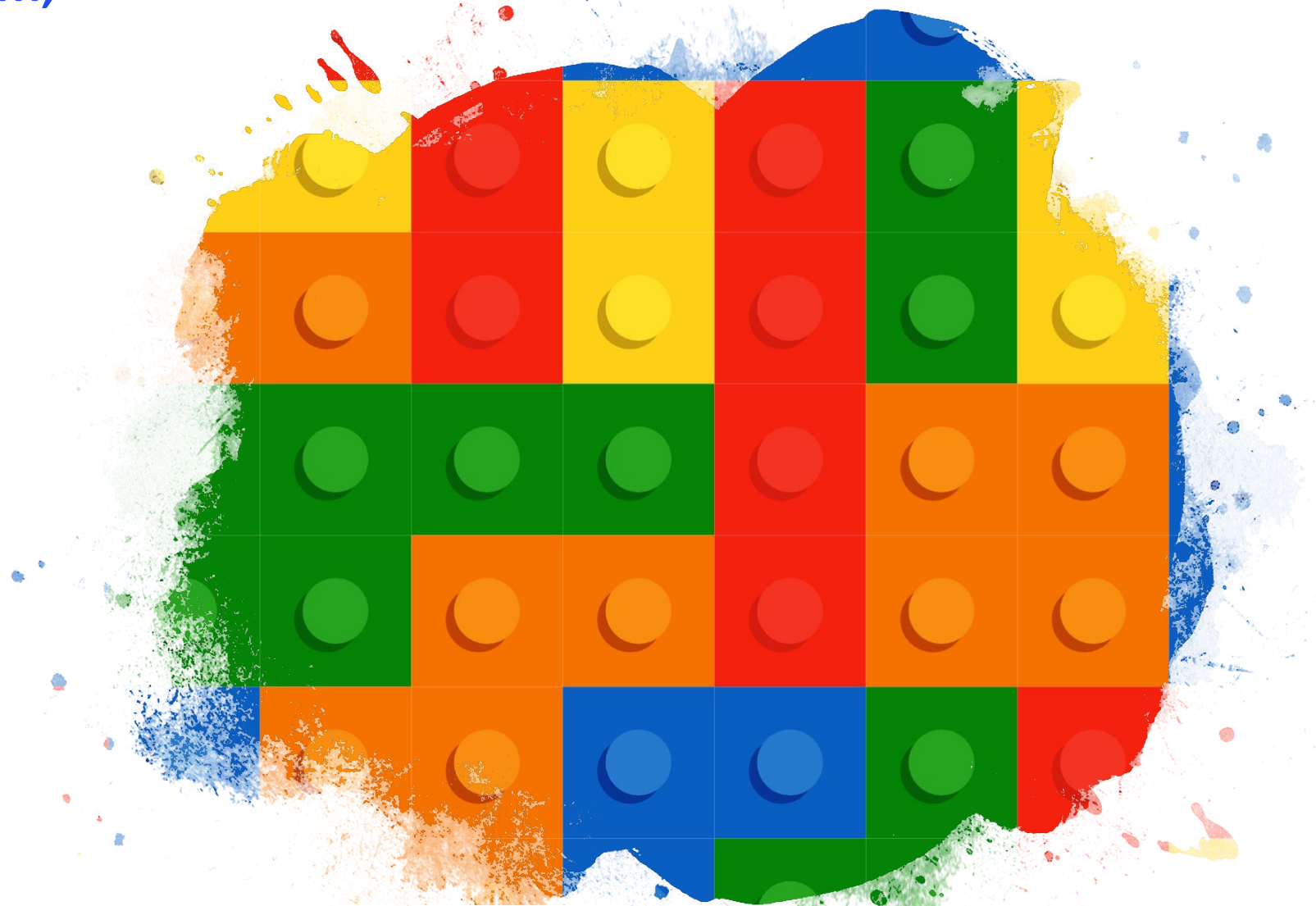
1. Analisar e refletir sobre os modelos de promoção cognitiva implementados com sucesso junto de adultos com dificuldades cognitivas;
2. Elaborar intervenções (instrumentos) e disseminá-las de forma a contribuir para a criação de condições ótimas de formação dos profissionais e das organizações que apoiam os adultos com dificuldades cognitivas;
3. No médio e longo prazo, os objetivos são: promover a qualidade de vida, a inclusão e a empregabilidade de adultos com dificuldades cognitivas.



MULTIPLIER EVENT, SANTARÉM,
Novembro de 2020

COGNIÇÃO & INCLUSÃO

CONCEITOS E ABORDAGENS IO1



C&I: Cognition and Inclusion: C&I-2017-1-BE02-KA202-034722

FORMAÇÃO DE COMPETÊNCIAS TRANSVERSAIS

realização pessoal

desenvolvimento

inclusão social

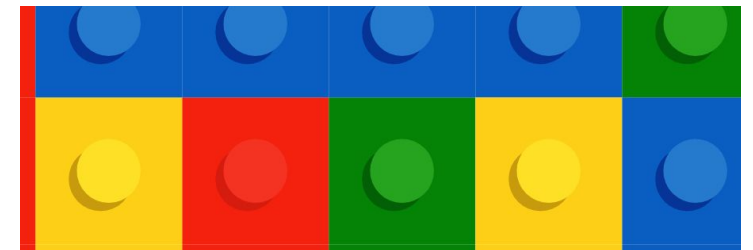
cidadania ativa

empregabilidade

PROFISSIONAL

ORGANIZAÇÃO

PESSOA
COM
DEFICIENCIA



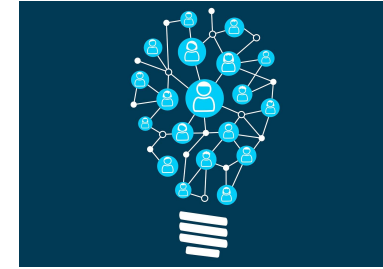


Co-funded by the
Erasmus+ Programme
of the European Union

Intervenção Boas Práticas

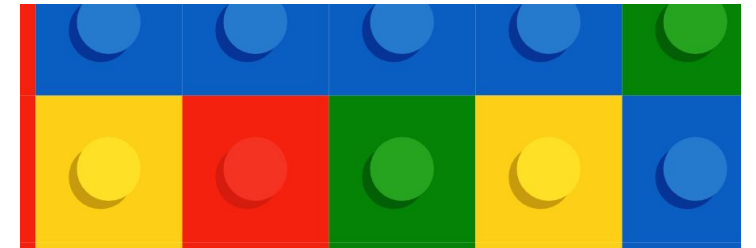


| INTERVENÇÃO EM 5 PAÍSES EUROPEUS | Resolução de problemas | Autorregulação | Flexibilidade cognitiva | Autodireção | Criatividade |
|---|---------------------------|----------------|----------------------------|-------------|--------------|
| Programa de Reabilitação Profissional (PT) | x | x | x | x | x |
| Medierend Agogisch Handelen / Intervenções Mediadas (BE) | x | x | x | | |
| Serious Games & Exercises for Social Competence and Transversal Skills (SGESCTS) (BU) | x | x | x | | x |
| Respond Dets Performing Arts (SU) | x | x | x | | x |
| Gradiator (SP) | x | x | | x | |



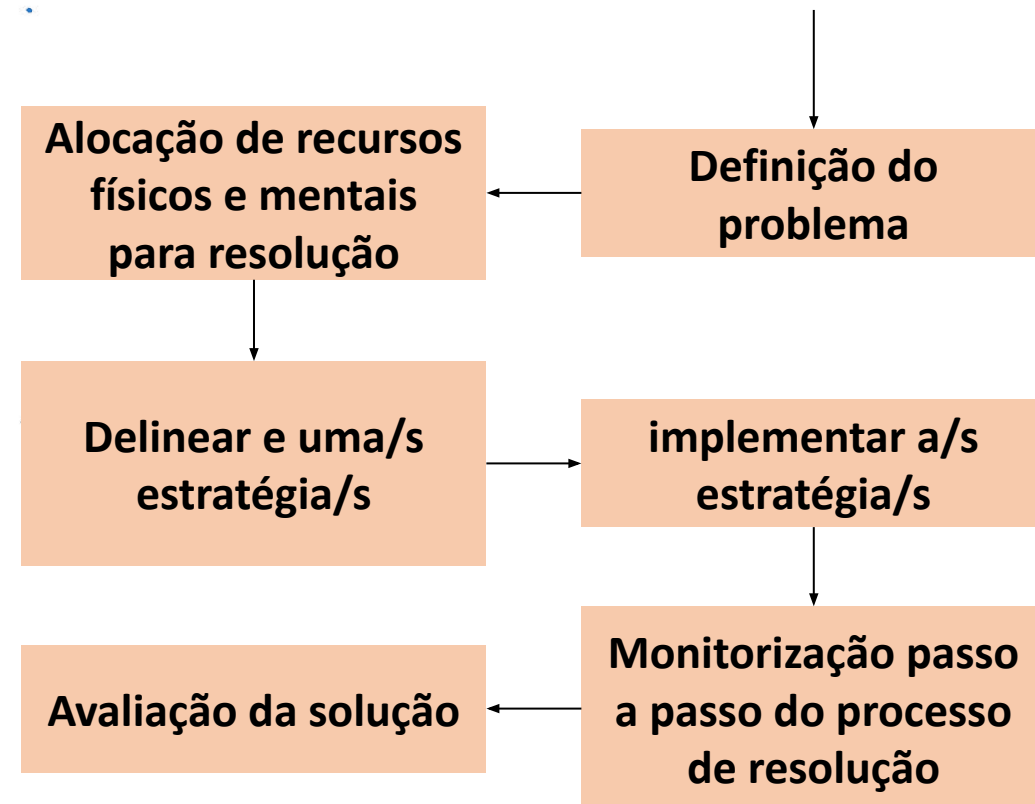
O projeto Cognition & Inclusion fundamenta a sua intervenção em competências transversais como a:

- Resolução de problemas;
- Auto-regulação;
- Flexibilidade cognitiva;
- Auto-diretividade;
- Criatividade.



Resolução de Problemas

Processo cognitivo de alto nível que pode ser visto como um ciclo de atividade emocional, cognitiva e comportamental, que se inicia com a tomada de consciência de que existe **um problema**



Auto-regulação

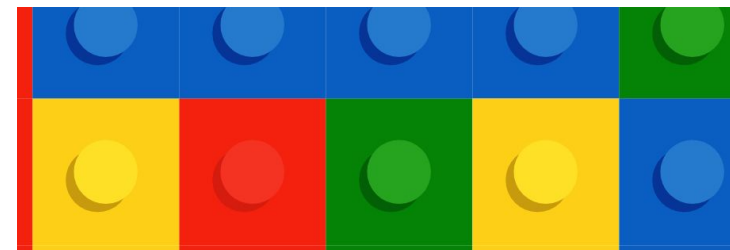
É um processo ativo e construtivo:

Envolve: aspetos cognitivos, metacognitivos afetivos, motivacionais, comportamentais e contextuais.

Integra: skills específicos como resolução de problemas, definição de objetivos e sua monitorização, tomada de decisão, persistência, gratificação diferida, gestão emocional e estratégias.

Permite ao sujeito:

- Controlar os seus processos internos e externos.
- Determinar e monitorizar os seus objetivos, regular e controlar a sua cognição, motivação e comportamento para atingir os seus objetivos .
- Controlar a sua aprendizagem e ações.





Co-funded by the
Erasmus+ Programme
of the European Union

Auto-regulação

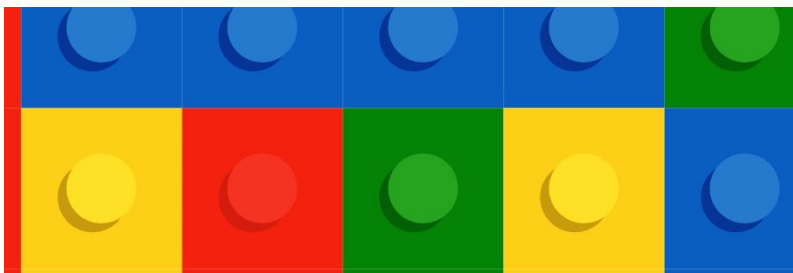
Como?

planificação, monitorização, avaliação de pensamentos, emoções e ações.

Permite

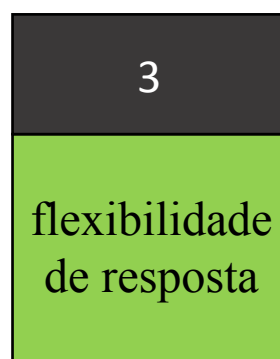
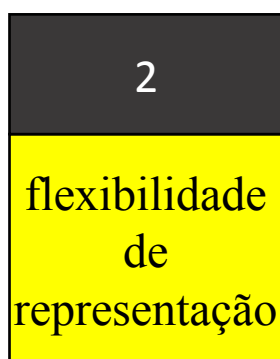
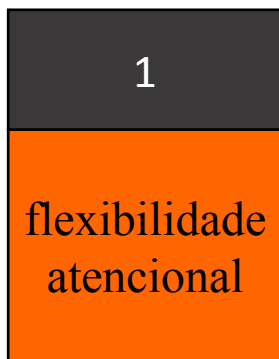
Desenvolvimento de competências transversais úteis em diferentes situações :

- aprendizagem;
- atividades profissionais e vida profissional, pessoal e social;
- Lidar com tarefas e atividades diárias de forma mais eficaz e com menor frustração.

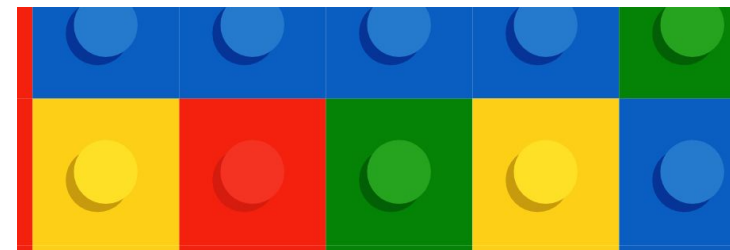


Flexibilidade Cognitiva

A flexibilidade cognitiva é uma função de elevada ordem cognitiva, influenciando a forma como o conhecimento é recebido, representado, (re) estruturado e aplicado durante a elaboração de uma resposta.



Benéficos: a nível do funcionamento mental, melhor desempenho nas funções do dia-a-dia, melhorias na qualidade de vida.





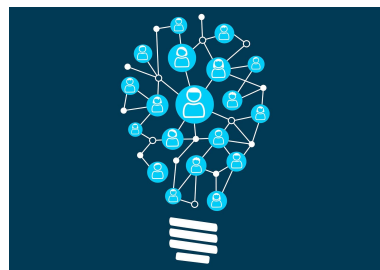
Co-funded by the
Erasmus+ Programme
of the European Union



Flexibilidade Cognitiva

1

flexibilidade
atencional

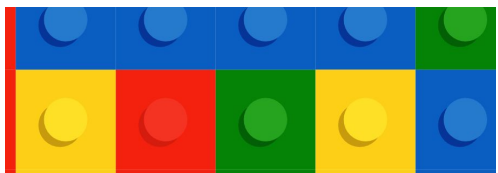


Inclui:

(i) capacidade de procura ampla;

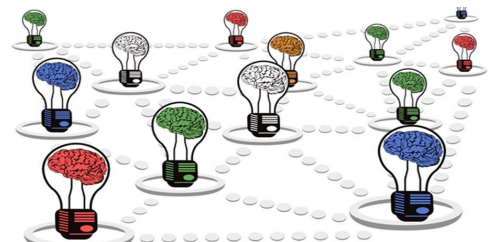
(ii) capacidade para aceitar a ambiguidade;

(iii) capacidade para realizar processos de síntese perceptiva em direções alternativas ou de organização de dados aparentemente difusos.





Co-funded by the
Erasmus+ Programme
of the European Union



Flexibilidade Cognitiva

2

flexibilidade
de
representação

- (i) perceber a relação entre os conceitos, e a distinção entre eles;
- (ii) capacidade para representar o conhecimento de diferentes perspectivas conceituais

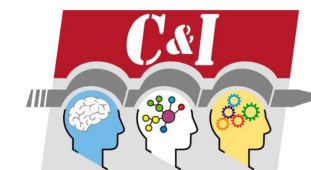
Flexibilidade Cognitiva

3

flexibilidade
de resposta

Abrange a capacidade do sujeito para:

- (i) gerar mais do que uma estratégia para a resolução de problemas e ou tomadas de decisão;
- (ii) alterar de estratégia quando as exigências ambientais o justifiquem;
- (iii) inibir respostas.





Co-funded by the
Erasmus+ Programme
of the European Union

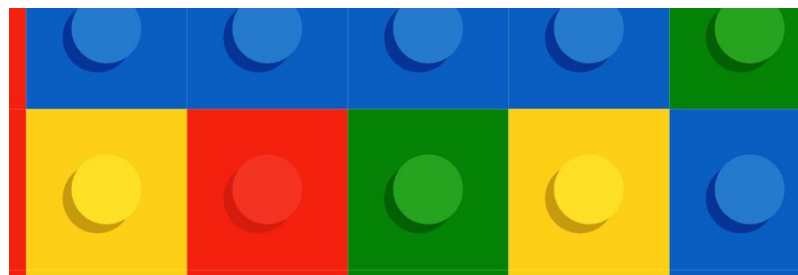
Autodireção

O que é?

auto-determinação ou força de vontade, ou seja, capacidade que uma pessoa tem para controlar, regular ou adaptar comportamentos em concordância com os objetivos ou valores por si selecionados.

Qual a sua função?

- Melhorar a qualidade de vida;
- Tomada de decisões;
- Aumento desenvolvimento de competências sociais e de empregabilidade.





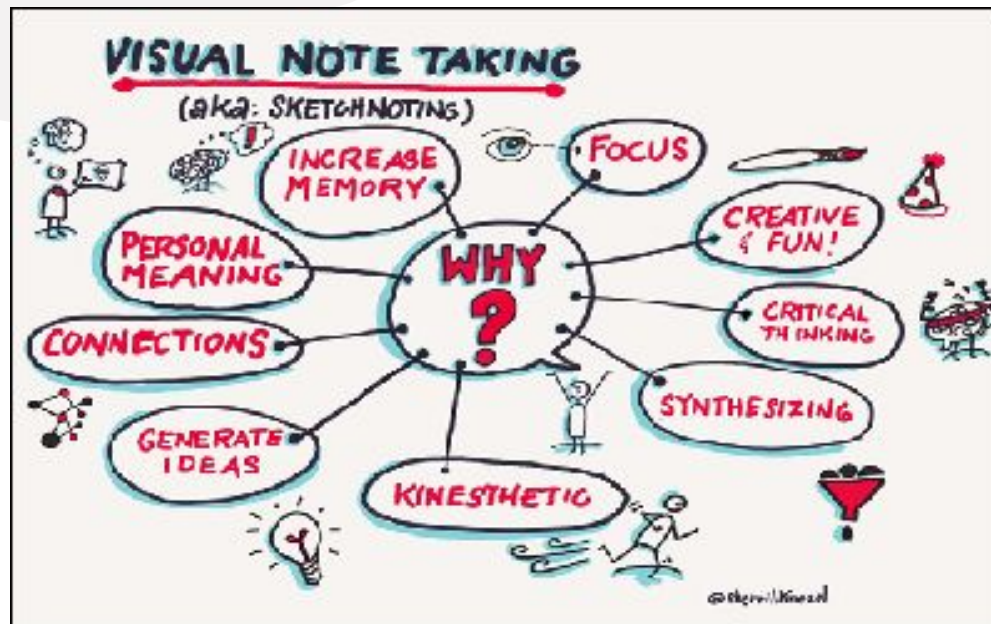
Co-funded by the Erasmus+ Programme of the European Union

FOUR WAYS WE LEARN

Source: Charles Jennings



Criatividade




O que é?

Capacidade de inovar (sendo divergente e original) e de responder a solicitações, desafios ou metas impostas ou auto-impostas.

Como acontece?

O processo criativo é um fenômeno sistêmico, porque é desenvolvido de acordo com a potencialidade do ambiente (características extrínsecas) e as características das pessoas (características intrínsecas) para produzir soluções inovadoras, divergentes e / ou originais para problemas antigos / novos.

Discover the joy of pottery with Maxability!



CERAMICS CLASSES

DESIGNED FOR PHYSICALLY DISABLED ADULTS

EVERY TUESDAY & THURSDAY

- Highly qualified teachers
- Wheelchair accessible
- Heavily subsidised class prices
- Small specialist classes providing individual attention
- All ages and abilities are welcome

MAXABILITY
The Concourse Grahame Park,
Colindale, London NW9 5UX

Get in touch for more information!
<http://maxability.org.uk/>

Maxability is a not-for-profit organisation that offers adults with physical or learning disabilities a chance to explore and develop their creativity through artistic activities.

The Sobell Foundation The London Community Foundation THE JOSEPH AND JULIA SULLY FOUNDATION

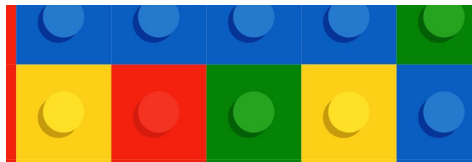


Criatividade



Apoios ?

As pessoas com dificuldades de aprendizagem podem ser criativas e podem precisar de apoio externo e de suporte para desenvolver seu potencial criativo.

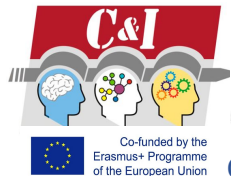
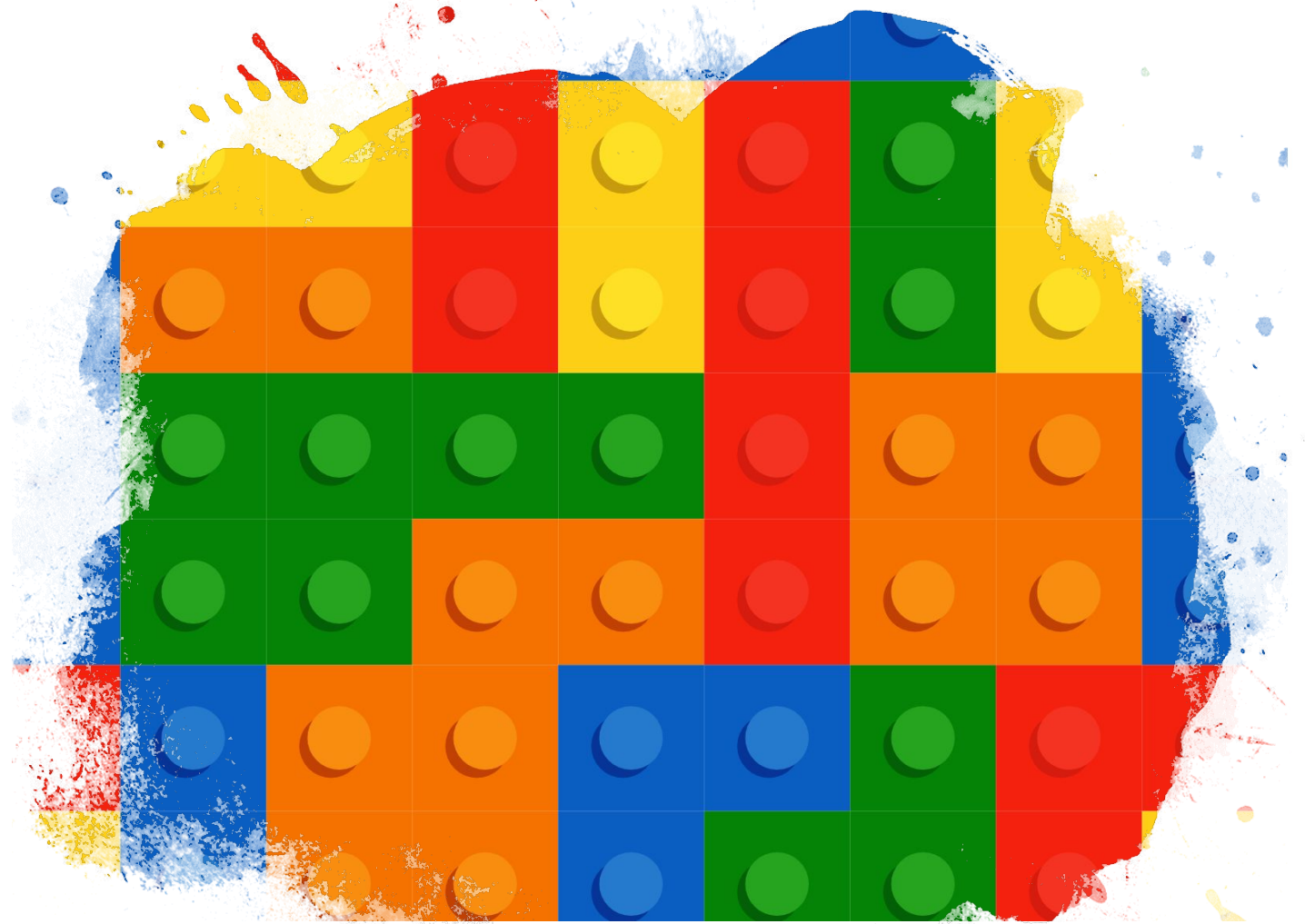


Co-funded by the
Erasmus+ Programme
of the European Union

MULTIPLIER EVENT,
SANTARÉM, Novembro de 2020

COGNIÇÃO & INCLUSÃO

INSTRUMENTO 1 - IO2
**ESCALA DE CRENÇAS
SOBRE COGNIÇÃO E
INCLUSÃO SOCIAL DE
PESSOAS COM
DEFICIÊNCIA
INTELLECTUAL -
Profissionais
ECCI-VP**



C&I: Cognition and Inclusion: C&I-2017-1-BE02-KA202-034722

ECCI-VP

CONSTRUTO AVALIADO

CRENÇAS DOS PROFISSIONAIS ACERCA DA COGNIÇÃO E INCLUSÃO DE ADULTOS COM DEFICIÊNCIA INTELETUAL

AVALIA 5 DIMENSÕES:

Os 17 itens que compõem a escala ECCI-VP distribuem-se por 5 dimensões:

1. Crenças na plasticidade, potencial de aprendizagem e modificabilidade de adultos com uma deficiência intelectual:

itens 1, 4, 6, 7, 9, 13, 16, 17

Ex.: it. 16 "Adultos com uma deficiência intelectual podem adquirir aptidões para a vida independente"

2. Crenças nos skills ou competências transversais de adultos com deficiência intelectual: itens 1, 2, 6, 9, 10, 12

Ex.: it. 12 "Adultos com uma deficiência intelectual aprendem com os erros"



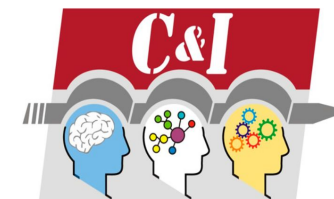
ECCI-VP

ESCALA DE CRENÇAS SOBRE COGNIÇÃO E INCLUSÃO SOCIAL DE PESSOAS COM DEFICIÊNCIA

Versão para Profissionais

Adaptação portuguesa

Universidade de Évora - 2020



Co-funded by the
Erasmus+ Programme
of the European Union

ECCI-VP

3. Crenças nas condições ambientais para a aprendizagem, resolução de problemas, autonomia de adultos com deficiência intelectual: itens 3, 11

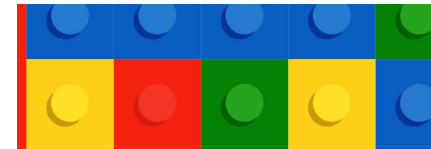
Ex.: it 3 “A melhor maneira de promover independência é criando oportunidades para adultos com deficiência intelectual viverem na sociedade.”

4. Crenças na inclusão e QDV de adultos com uma deficiência intelectual: itens 8, 14, 15

Ex.: it. 14 “A qualidade de vida de adultos com uma deficiência intelectual é diferente de pessoas sem uma deficiência intelectual.”

5. Crenças na empregabilidade de adultos com uma deficiência intelectual: Itens 4, 5

Ex.: it 5 “Adultos com uma deficiência intelectual podem desenvolver uma identidade profissional”



ECCI-VP

ESCALA DE CRENÇAS SOBRE COGNIÇÃO E INCLUSÃO SOCIAL DE PESSOAS COM DEFICIÊNCIA

Versão para Profissionais

Adaptação portuguesa

Universidade de Évora - 2020



ECCI-VP

QUALIDADES MÉTRICAS

Alfa de Cronbach de .844 (Versão portuguesa)

Validade concorrente positiva com escala de Mindset de Dweck e escala de Pressão social de IVASS.

APLICAÇÃO E COTAÇÃO

Instruções Gerais

Para o preenchimento da ECCI-VP é importante convidar o profissional a pontuar os itens de acordo com as próprias suas crenças pessoais e percepções subjetivas ou convicções.

Como usar o ECCI-VP

I. **Modo quantitativo** – através da média das pontuações obtidas nas respostas aos itens.

Quanto mais elevada a pontuação, mais positivas serão as crenças do profissional em termos de modificabilidade cognitiva e inclusão social.

II. **Modo qualitativo e subjetivo** - cada um dos itens pode ser um ponto de partida para a partilha de ideias, crenças e reflexões do profissional...

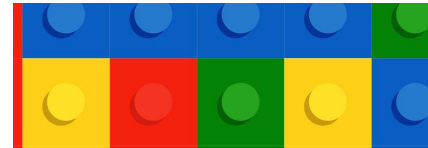
ECCI-VP

ESCALA DE CRENÇAS SOBRE COGNIÇÃO E INCLUSÃO SOCIAL DE PESSOAS COM DEFICIÊNCIA

Versão para Profissionais

Adaptação portuguesa

Universidade de Évora - 2020



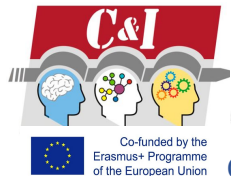
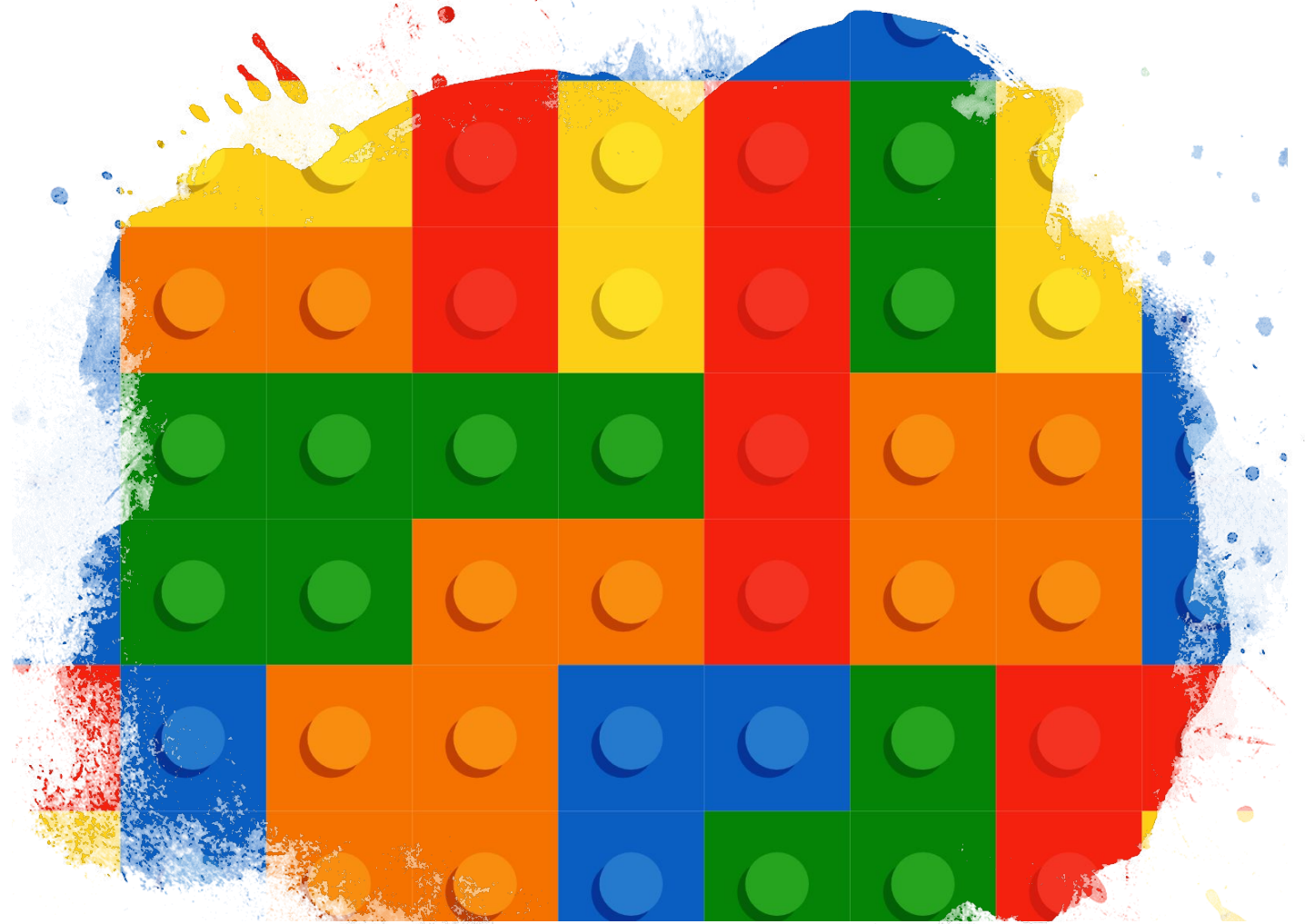
| Itens da ECCL-VP | Discordo firmemente | Discordo | Não concordo nem discordo | Concordo | Concordo firmemente |
|--|---------------------|----------|---------------------------|----------|---------------------|
| 1. Adultos com deficiência intelectual conseguem aprender a autorregular-se. <i>Autorregulação é a competência que uma pessoa tem para gerir o seu próprio comportamento e processos do pensamento e ter controlo sobre os seus processos internos.</i> | | | | | |
| 2. Adultos com deficiência intelectual não têm competências de autocontrolo emocional. <i>Ter autocontrolo emocional significa manter a cabeça fria e calma, gerindo os próprios impulsos e sentimentos para o bem do grupo ou da missão.</i> | | | | | |
| 3. A melhor forma de promover a independência é criar oportunidades para os adultos com deficiência intelectual viverem em sociedade. | | | | | |
| 4. Adultos com deficiência intelectual necessitam de apoio contínuo no seu trabalho. | | | | | |
| 5. Adultos com deficiência intelectual conseguem desenvolver uma identidade profissional. | | | | | |
| 6. Adultos com deficiência intelectual conseguem adaptar-se a situações novas. | | | | | |
| 7. Adultos com deficiência intelectual apenas necessitam de fazer tarefas laborais simples e repetitivas. | | | | | |
| 8. Adultos com deficiência intelectual conseguem ter uma participação plena na sociedade. | | | | | |
| 9. Adultos com deficiência intelectual conseguem aprender a adaptar-se a situações inesperadas. | | | | | |
| 10. Adultos com deficiência intelectual precisam sempre de ajuda para resolver os seus problemas. | | | | | |
| 11. Um contexto protetor promove a aprendizagem em adultos com deficiência intelectual. | | | | | |
| 12. Adultos com deficiência intelectual aprendem com os seus próprios erros. | | | | | |
| 13. Não vale a pena trabalhar as competências de comunicação dos adultos com deficiência intelectual. | | | | | |
| 14. A qualidade de vida de adultos com deficiência intelectual é diferente da qualidade de vida das pessoas sem deficiência. | | | | | |
| 15. Adultos com deficiência intelectual têm o direito de decidir onde querem viver. | | | | | |

| Itens da ECCL-VP | Discordo firmemente | Discordo | Não concordo nem discordo | Concordo | Concordo firmemente |
|---|---------------------|----------|---------------------------|----------|---------------------|
| 16. Adultos com deficiência intelectual conseguem aprender competências de vida independente. | | | | | |
| 17. Adultos com deficiência intelectual são capazes de aprender ao longo da vida. | | | | | |

**MULTIPLIER EVENT,
SANTARÉM, Novembro de 2020**

COGNIÇÃO & INCLUSÃO

INSTRUMENTO 2 – IO3
**INSTRUMENTO DE
AVALIAÇÃO DE CRENÇAS
SOBRE COGNIÇÃO E
INCLUSÃO SOCIAL DE
PESSOAS COM
DEFICIÊNCIA
INTELECTUAL -
ORGANIZAÇÕES
ICCI-VO**



Co-funded by the Erasmus+ Programme of the European Union
C&I: Cognition and Inclusion: C&I-2017-1-BE02-KA202-034722

ACCI-VO

CONSTRUTO AVALIADO

CRENÇAS DA ORGANIZAÇÃO ACERCA DA COGNIÇÃO E INCLUSÃO DE ADULTOS COM DEFICIÊNCIA INTELECTUAL

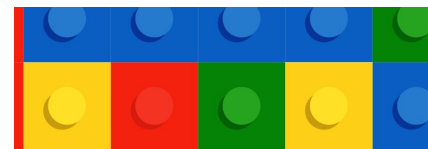
AVALIAM 4 DIMENSÕES

- Crenças e valores sobre qualidade de vida, inclusão e possibilidade de melhorar as competências transversais;
- Apoio ao trabalho em rede;
- Condições que facilitam o planeamento, organização, gestão e controlo do trabalho;
- Inovação e apoio à mudança.

APLICAÇÃO E COTAÇÃO

INSTRUMENTOS E MATERIAIS

- Manual de instruções de autoaplicação
- Questionário para a Administração da Organização
- Grelha de Cotação do Questionário para a Administração da Organização
- Checklist para Análise Documental



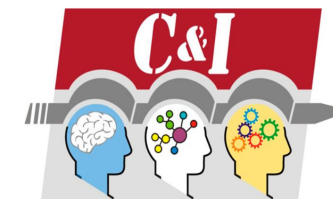
ACCI-VO

**AUTOAVALIAÇÃO DE CRENÇAS SOBRE
COGNIÇÃO E INCLUSÃO SOCIAL DE
PESSOAS COM DEFICIÊNCIA INTELECTUAL**

Versão para Organização

Adaptação portuguesa

Universidade de Évora - 2020



ACCI-VO

APLICAÇÃO E UTILIZAÇÃO

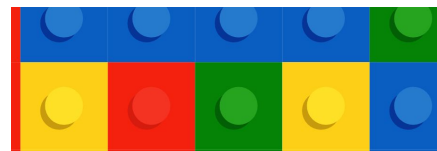
- Auto-aplicação em grupo
- Promoção da discussão das temáticas no interior da organização
- Utilização de modo qualitativo (modo quantitativo opcional -questionário)

INSTRUMENTOS

- QUESTIONÁRIO PARA A ADMINISTRAÇÃO DA ORGANIZAÇÃO

Objetivos

Tornar explícito o papel da administração na criação de condições que permitam aos profissionais conceber e implementar metodologias para desenvolver as competências transversais enquanto base da inclusão social e emprego de pessoas com deficiência intelectual.



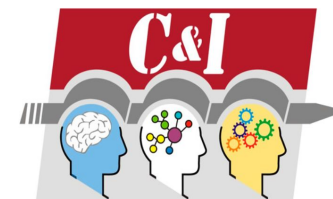
ACCI-VO

AUTOAVALIAÇÃO DE CRENÇAS SOBRE COGNIÇÃO E INCLUSÃO SOCIAL DE PESSOAS COM DEFICIÊNCIA INTELECTUAL

Versão para Organização

Adaptação portuguesa

Universidade de Évora - 2020



Questionário de autoavaliação para a administração

A – CRENÇAS E VALORES SOBRE QUALIDADE DE VIDA, INCLUSÃO E POSSIBILIDADE DE MELHORAR AS COMPETÊNCIAS TRANSVERSAIS

1. A organização promove e apoia percursos para emprego e/ou habitação e/ou autonomia para pessoas com deficiência intelectual no território / comunidade local / rede social².

Sim Não

Se sim,

- Está prevista a monitorização de processos/projetos/atividades?

Sim Não

1..1. Se sim, com que frequência são estes aspetos monitorizados?

| | Uma vez a cada seis meses | Uma vez por ano | Menos de uma vez por ano | Nunca |
|---|---------------------------|-----------------|--------------------------|-------|
| • Implementação das atividades planeadas | | | | |
| • Uso correto de recursos (humanos, €, ...) | | | | |
| • Manutenção de uma abordagem inclusiva ao longo do tempo | | | | |
| • Satisfação das pessoas com deficiências | | | | |
| • Monitorização da Qualidade de Vida | | | | |
| • Satisfação dos membros da família | | | | |

GRELHA DE COTAÇÃO
Questionário para a Administração da Organização

INDICADOR A

Crenças e valores sobre qualidade de vida, inclusão e possibilidade de melhorar as competências transversais



| Indicador | Valores | Resultado obtido |
|---|---|------------------|
| <p>Ind_A1 1. A organização promove e apoia percursos para emprego e/ou habitação e/ou autonomia social para pessoas com deficiência intelectual no território / comunidade local / rede social.</p> <p>Valor min =0 Valor Max=0,36</p> | <ul style="list-style-type: none"> • Não | = 0 |
| | <ul style="list-style-type: none"> • Percursos foram promovidos, mas NÃO foram monitorizados | = 0,04 |
| | Caso tenha sido monitorizado: | |
| | <ul style="list-style-type: none"> • Se monitorizado, “implementação de atividades planeadas” quase sempre a cada seis meses | = 0,06 |
| | <ul style="list-style-type: none"> • Se monitorizado, “implementação de atividades <u>planeadas</u>” mas a intervalos superiores a seis meses | = 0,03 |
| | <ul style="list-style-type: none"> • Não monitorizado | = 0 |
| | <ul style="list-style-type: none"> • Se monitorizado, “uso correto de recursos” quase sempre a cada seis meses | = 0,06 |
| | <ul style="list-style-type: none"> • Se monitorizado, “uso correto de <u>recursos</u>” mas a intervalos superiores a seis meses | = 0,03 |
| | <ul style="list-style-type: none"> • Não monitorizado | = 0 |
| | <ul style="list-style-type: none"> • Se monitorizado, “manutenção de uma abordagem inclusiva ao longo do tempo” quase sempre a cada seis meses | = 0,06 |
| <ul style="list-style-type: none"> • Se monitorizado, “manutenção de uma abordagem inclusiva ao longo do <u>tempo</u>” mas a intervalos superiores a seis meses | = 0,03 | |
| <ul style="list-style-type: none"> • Não monitorizado | = 0 | |
| <ul style="list-style-type: none"> • Se monitorizado, “satisfação das pessoas com deficiência intelectual” pelo menos uma vez por ano | = 0,06 | |
| <ul style="list-style-type: none"> • Se monitorizado, “satisfação das pessoas com deficiência <u>intelectual</u>” mas menos de uma vez por ano | = 0,03 | |

ACCI-VO

INSTRUMENTOS

CHECKLIST PARA ANÁLISE DOCUMENTAL

Objetivos

- Verificar a **presença**, nos documentos fundamentais da organização (visão, missão, sistema de qualidade, etc.), de objetivos para o desenvolvimento de **competências transversais**, **inclusão social e empregabilidade de pessoas com deficiência intelectual**.
- Iniciar **reflexão** interna, na **organização**, sobre o quanto está a trabalhar no sentido de priorizar o desenvolvimento de **competências transversais** e da inclusão de pessoas com deficiência intelectual.



ACCI-VO

AUTOAVALIAÇÃO DE CRENÇAS SOBRE COGNIÇÃO E INCLUSÃO SOCIAL DE PESSOAS COM DEFICIÊNCIA INTELECTUAL

Versão para Organização

Adaptação portuguesa

Universidade de Évora - 2020



Checklist para Análise Documental

A – Crenças e valores sobre qualidade de vida, inclusão e possibilidade de melhorar as competências transversais

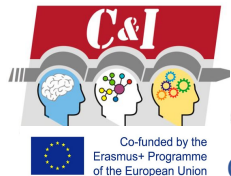
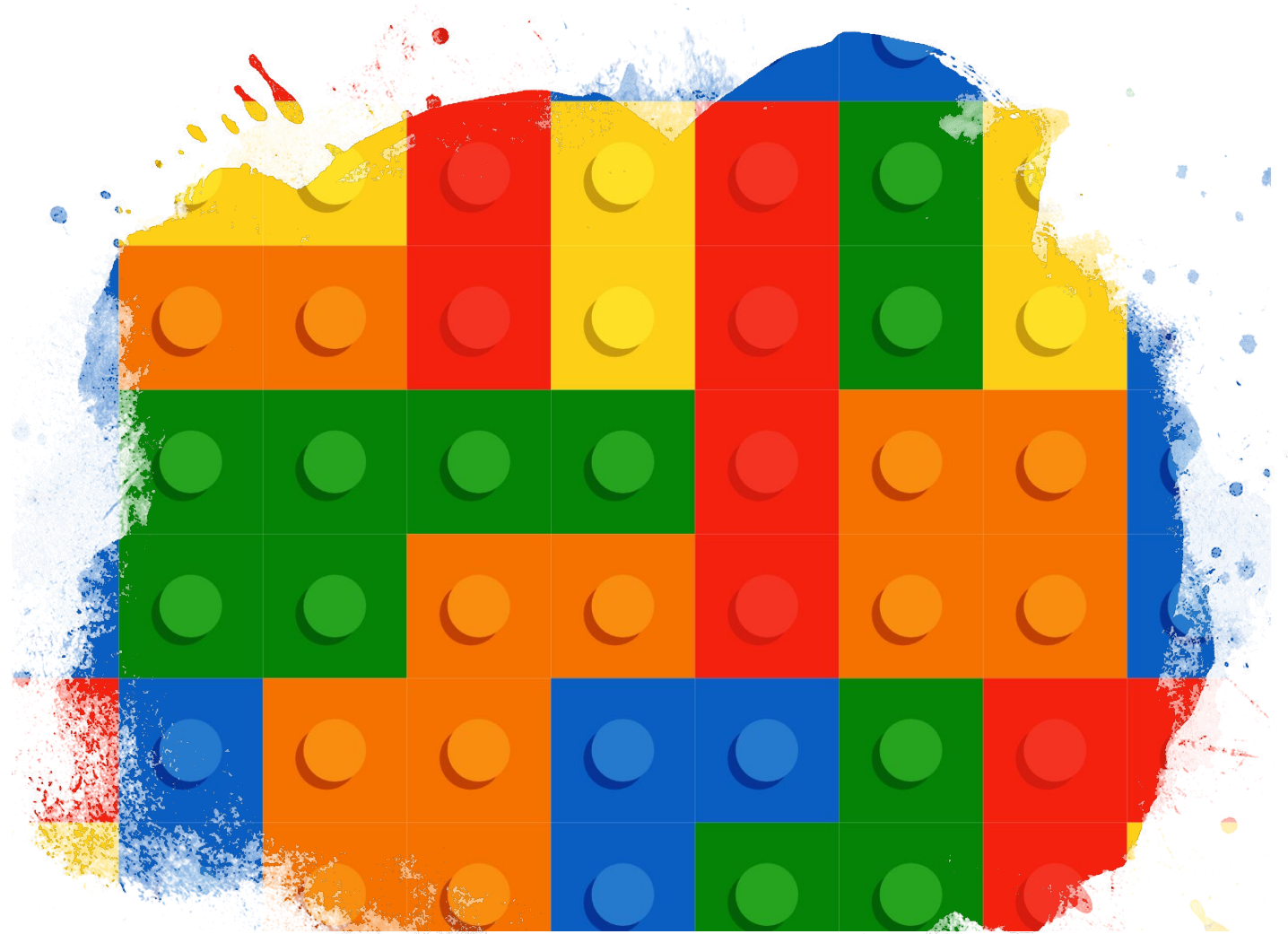
| Área de Interesse | Exemplos | Está presente? | Em que documento? |
|--|--|--|---|
| 1) Bem-estar material, emocional, físico | <ul style="list-style-type: none"> Bem-estar Bem-estar material Bem-estar emocional | <input type="checkbox"/> SIM <input type="checkbox"/> NÃO | <ul style="list-style-type: none"> Missão <input type="checkbox"/>sim <input type="checkbox"/>não Visão <input type="checkbox"/>sim <input type="checkbox"/>não Certificação de Qualidade ISO <input type="checkbox"/>sim <input type="checkbox"/>não Educação/formação Profissional <input type="checkbox"/>sim <input type="checkbox"/>não Projeto pedagógico <input type="checkbox"/>sim <input type="checkbox"/>não Outro _____ |
| 2) Respeito pela individualidade | <ul style="list-style-type: none"> Crescimento pessoal Decisões e escolhas pessoais Objetivos e preferências individuais Enfoque nas competências pessoais Participação das pessoas com deficiência intelectual no desenvolvimento e nas estratégias que lhes dizem respeito Emprego adequado Desenvolver a consciência Apoio para "<u>ser-pertencer-tornar-se</u>" Envolver os clientes na criação dos seus planos individuais | <input type="checkbox"/> SIM <input type="checkbox"/> NÃO | <ul style="list-style-type: none"> Missão <input type="checkbox"/>sim <input type="checkbox"/>não Visão <input type="checkbox"/>sim <input type="checkbox"/>não Certificação de Qualidade ISO <input type="checkbox"/>sim <input type="checkbox"/>não Educação/formação Profissional <input type="checkbox"/>sim <input type="checkbox"/>não Projeto pedagógico <input type="checkbox"/>sim <input type="checkbox"/>não Outro _____ |
| 3) Autonomia | <ul style="list-style-type: none"> Vida digna Independência Autodeterminação Autorrepresentação Vida independente Tomada de decisão independente | <input type="checkbox"/> SIM <input type="checkbox"/> NÃO | <ul style="list-style-type: none"> Missão <input type="checkbox"/>sim <input type="checkbox"/>não Visão <input type="checkbox"/>sim <input type="checkbox"/>não Certificação de Qualidade ISO <input type="checkbox"/>sim <input type="checkbox"/>não Educação/formação Profissional <input type="checkbox"/>sim <input type="checkbox"/>não Projeto pedagógico <input type="checkbox"/>sim <input type="checkbox"/>não Outro _____ |

MULTIPLIER EVENT,
SANTARÉM, Novembro de 2020

COGNIÇÃO & INCLUSÃO

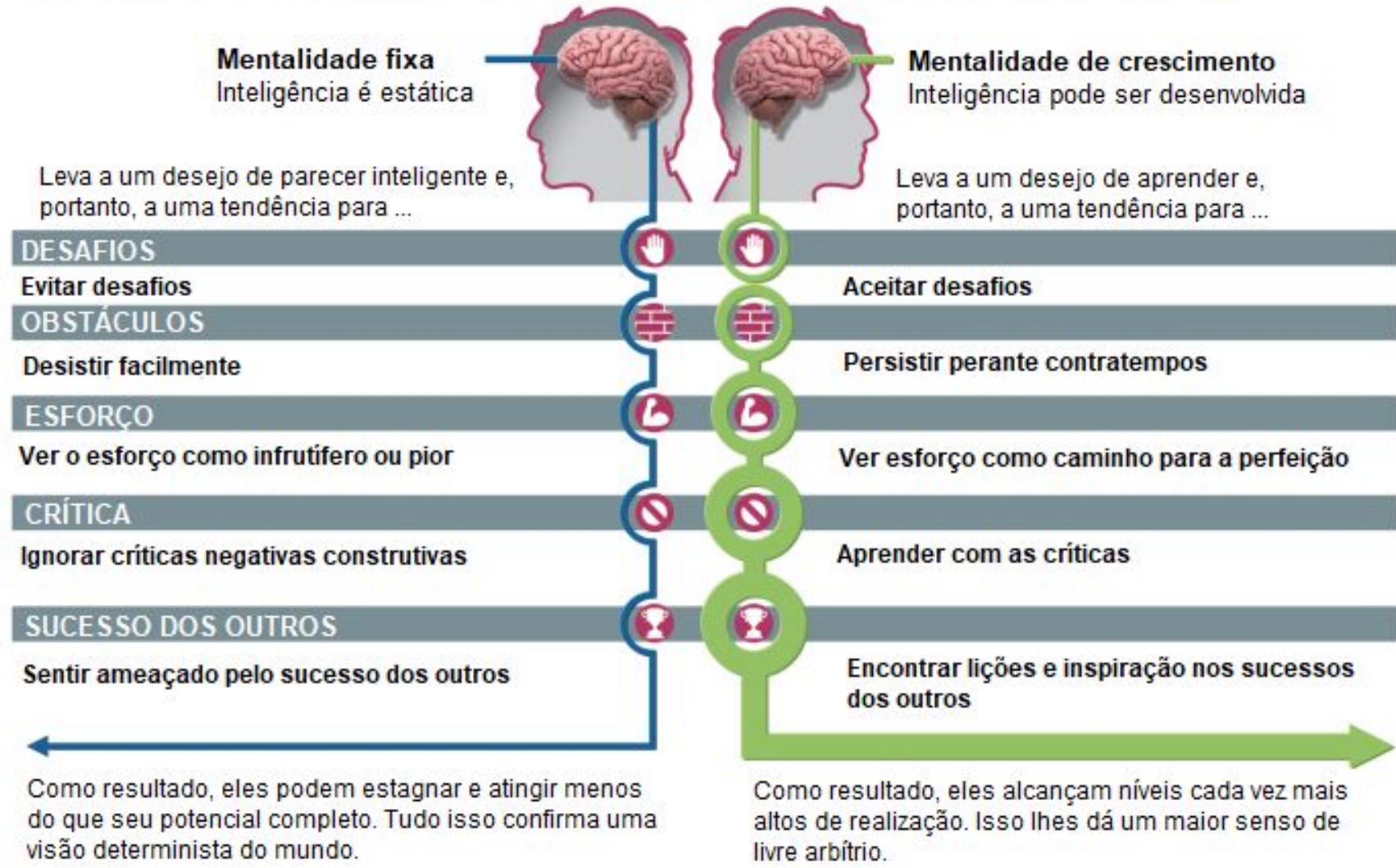
INSTRUMENTO 3 – IO4

**ESCALA DE CRENÇAS
SOBRE COGNIÇÃO E
INCLUSÃO SOCIAL DE
PESSOAS COM
DEFICIÊNCIA
INTELLECTUAL – Cliente
ECCI-VC**

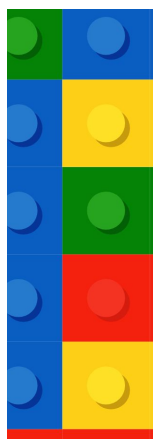


C&I: Cognition and Inclusion: C&I-2017-1-BE02-KA202-034722

Teoria da mentalidade fixa e de crescimento de Carol Dweck's



Fonte: Mindset: 'The New Psychology of Success', Carol Dweck (Ballantine, 2006).
© FT





ECCI-VC

CONSTRUTO AVALIADO

CRENÇAS DOS CLIENTES ACERCA DA SUA COGNIÇÃO E INCLUSÃO

AVALIA 6 SITUAÇÕES

Cada situação apresenta 3 níveis de dificuldade (escolher o nível em função das características funcionais do avaliado), **exemplo da situação 1:**

| | |
|----|--|
| A1 | <p>Hoje, o formador abordou-o com uma sugestão para o ensinar a trabalhar numa nova máquina de ecrã tátil para produzir o que normalmente produz.</p> <p>O que vai fazer? O que acha disto?</p> <p>Qual será a sua resposta?</p> |
| A2 | <p>O seu formador informou-o de que será instalada uma nova máquina no workshop/local de trabalho e está convidado a aprender a trabalhar nela. O que vai fazer? O que acha disto? Qual será a sua resposta?</p>  |
| A3 | <p>O seu formador pede-lhe para experimentar uma nova máquina que o ajude a fazer velas mais de um modo mais fácil. O que vai fazer? O que acha disto? Qual será a sua resposta?</p>  |

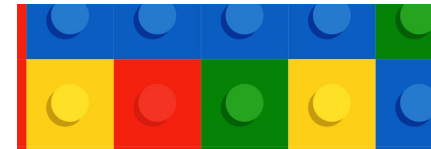
ECCI-VP

ESCALA DE CRENÇAS SOBRE COGNIÇÃO E INCLUSÃO SOCIAL DE PESSOAS COM DEFICIÊNCIA

Versão para Clientes

Adaptação portuguesa

Universidade de Évora - 2020



ECCI-VC

A resposta é classificada em função de **duas categorias**, exemplo de resposta para situação 1

MINDSET OU CRENÇA DE CRESCIMENTO

- estou emocionado em usar novos dispositivos.
- interessado em aprender novas ferramentas que sejam um desafio para mim.
- tentarei aprender a produzir coisas novas
- encontro-me ansioso para aprender algo novo, mais difícil,..
- Pergunto como funciona a máquina.
- Estou feliz que o meu formador queira que eu aprenda coisas novas.
- Vou tentar, se ficar preso, vou pedir ajuda ao meu treinador.

MINDSET OU CRENÇA FIXA

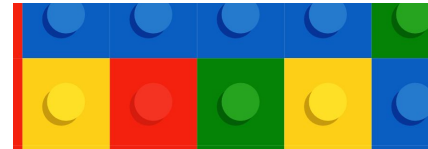
- prefiro usar a ferramenta que estou habituado a usar.
- prefiro fazer coisas familiares
- prefiro um procedimento específico ou trabalhar de forma familiar.
- não abraço tarefas desconhecidas
- não sei, não sei.
- Acho que não consigo trabalhar com ecrã táctil.
- tenho medo de mudar de trabalho.
- nunca fiz isto antes.

Como usar o ECCI-VC

I. Modo quantitativo – através da média das pontuações obtidas nas respostas aos itens.

Quanto mais elevada a pontuação, mais positivas serão as crenças do cliente em termos de modificabilidade cognitiva e inclusão social.

II. Modo qualitativo e subjetivo - cada um dos itens pode ser um ponto de partida para a partilha de ideias, crenças e reflexões do cliente...



ECCI-VP

ESCALA DE CRENÇAS SOBRE COGNIÇÃO E INCLUSÃO SOCIAL DE PESSOAS COM DEFICIÊNCIA

Versão para Clientes

Adaptação portuguesa

Universidade de Évora - 2020



ECCI-VC

QUALIDADES REVELADAS

Boas qualidades métricas

Boa adaptabilidade a pessoas com deficiência intelectual moderada e ligeira

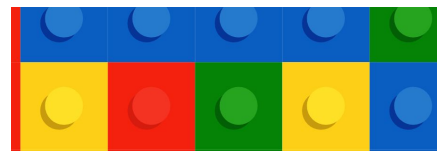
APLICAÇÃO E COTAÇÃO

Instruções Gerais

O **indivíduo** a avaliar deve ser convidado a refletir sobre cada situação e responder.

O papel do **avaliador** é evocar reflexões e preferências pessoais do cliente. **Os itens/situações** – apresentados um de cada vez e sem limitações de tempo.

O **avaliador** deve preparar os **itens** que considera **adequados** para o processo de avaliação do cliente. Vai ser necessário encontrar **contextos/conteúdos significativos** para cada item e pensar, de forma antecipada, nos diferentes **níveis e modalidades de apresentação desse contexto**.



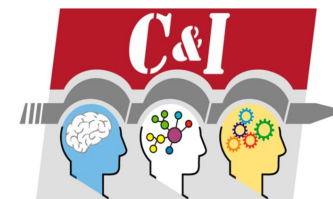
ECCI-VP

ESCALA DE CRENÇAS SOBRE COGNIÇÃO E INCLUSÃO SOCIAL DE PESSOAS COM DEFICIÊNCIA



Versão para Clientes

Adaptação portuguesa

Universidade de Évora - 2020



ECCI-VC: SITUAÇÃO 2

| Tópicos de CONTEÚDO | | EXEMPLOS DE ITENS | Crenças ou Mindset Crescimento ¹ | Crenças ou Mindset de fixo ² |
|--|----|--|--|--|
| <p>Trabalho/emprego</p> <p>Trabalho/emprego</p> <p>Mesmo produto, atividade, responsabilidade...</p> <p>Dentro de um diferente ou novo, local, contexto de trabalho...</p> <p>Transferência ou generalização</p> | A1 | <p>O seu supervisor de trabalho oferece-lhe um emprego mais bem pago e mais desafiante numa cidade próxima da sua cidade natal. Está familiarizado com as tarefas neste novo trabalho. O que vai fazer? O que acha disto? Qual será a sua resposta?</p> | <p>- Aceita candidatar-se ao cargo</p> <p>- Disposto a ser mais independente e ter um trabalho mais bem pago ajuda a alcançar isso</p> | <p>- Declino a oferta</p> <p>- Não gosto de mudar de trabalho num ambiente desconhecido</p> <p>- Prefiro ficar num ambiente abrigado ou familiar</p> |
| | A2 | <p>Um novo programa social proporciona-lhe a oportunidade de frequentar o centro de formação onde pode praticar técnicas de pintura. O centro de treino é mais perto de onde vives. O que vai fazer? O que acha disto? Qual será a sua resposta?</p>  | <p>- Está interessado em coisas novas</p> <p>- Pede mais informações sobre isto.</p> | <p>- Procuro segurança, e evito riscos</p> <p>- Não acredito que seja capaz de me adaptar</p> <p>- Não será fácil para mim.</p> |
| | A3 | <p>Você está convidado a participar de um novo local de trabalho noutra centro para fazer cartões que você conhece. O que vai fazer? O que acha disto? Qual será a sua resposta?</p>  | <p>- Eu discuto as opções.</p> <p>- sinto-me entusiasmado com isso.</p> <p>- Estou feliz por conhecer outras pessoas.</p> | <p>- os meus pais não me deixam fazê-lo.</p> <p>- Vai custar dinheiro extra.</p> <p>- Não conheço as outras pessoas.</p> |
| | B | <p>Hoje o seu formador pede-lhe que aprenda a produzir um novo produto (um novo tipo de vela, ...).</p> | <p>- Vou tentar. Quero tentar outra coisa.</p> | <p>- Só o farei porque é perto da minha casa.</p> |
| | C | <p>O seu supervisor encontrou um bom contexto de trabalho diferente do atual; pode trabalhar como voluntário e produzir as mesmas coisas que está a produzir agora; ele acha que vai ser bom para si. Tem a oportunidade de se candidatar ao cargo.</p> | <p>- É uma experiência nova.</p> <p>- Quando estiver mais atarefado, tenho mais hipóteses de aprender/tentar.</p> | <p>- Não é necessário para mim.</p> <p>- Por que quer que eu mude?</p> <p>- Só o farei se conseguir fazer os mesmos cartões.</p> |
| Item criado pelo avaliador se necessário | X1 | | <p>- Vou tentar. Quero tentar outra coisa.</p> | <p>- Não é necessário para mim.</p> |
| | X2 | | <p>- Quando estiver mais atarefado, tenho mais hipóteses de aprender/tentar.</p> | <p>- Por que quer que eu mude?</p> |
| | X3 | | <p>- ...</p> | <p>- ...</p> |

A orientação de mindset do cliente: Crescimento..... Fixo.....

Observações:

**ESCALA DE CRENÇAS SOBRE COGNIÇÃO E INCLUSÃO
SOCIAL DE PESSOAS COM DEFICIÊNCIA INTELECTUAL
(ECCI-VC)**

Versão para Clientes

FOLHA DE PERFIL

Nome: _____

Situação de vida e emprego: _____

| SITUAÇÃO | Crescimento | Intermédio | Fixo |
|----------|-------------|------------|------|
| 1. | | | |
| 2. | | | |
| 3. | | | |
| 4. | | | |
| 5. | | | |
| 6. | | | |

Resumo da orientação principal:

**PROJETO COGNITION & INCLUSION
SEMINÁRIO**

"Inclusão em tempos de mudança"

16 de novembro de 2020 – 21h

ESE PORTALEGRE

Presencial e online

Email de inscrição: reflect.pt@gmail.com

DADOS DE INSCRIÇÕES

Nome:

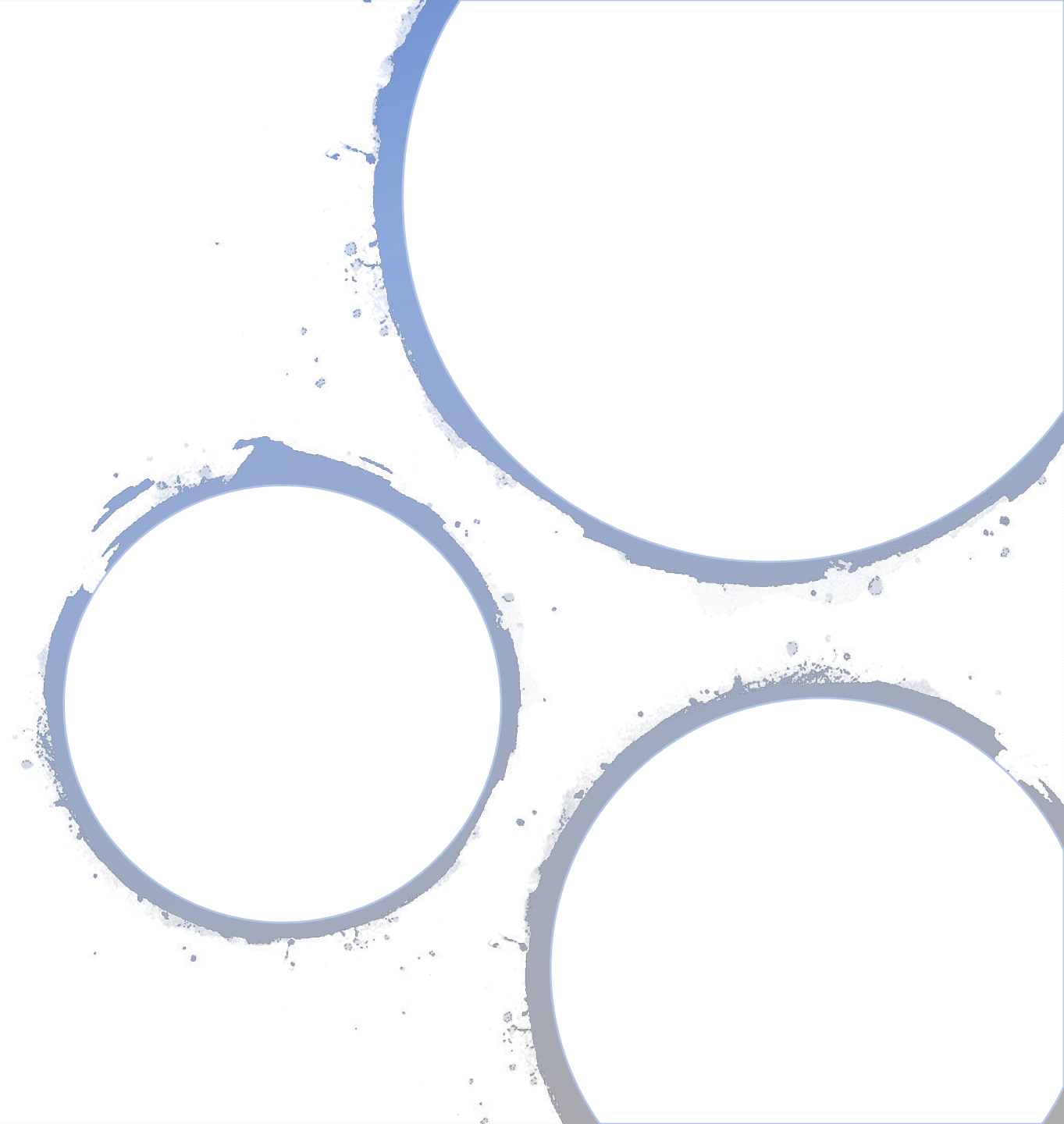
Profissão:

Morada do local de trabalho:

Email:

Contacto:

Link Zoom enviado aquando a inscrição





Obrigade@ pela vossa atenção

Contacto:

reflect@connect.com



UNIVERSIDADE DE ÉVORA



European Network
of Social Authorities



Studieförbundet
Vuxenskolan



ASOCIACION A FAVOR DE PERSONAS
CON DISCAPACIDAD INTELECTUAL
VALLE DE LEÓN



GROEP
UBUNTU 8K
verder - sterker - anders



Tampere University
of Applied Sciences



GENERALITAT
VALENCIANA
Vicepresidència i Conselleria
d'Igualtat i Polítiques Inclusives



INSTITUT VALENCIÀ
D'ATENCIÓ
SOCIAL-SANITÀRIA



Irecoop



Veneto