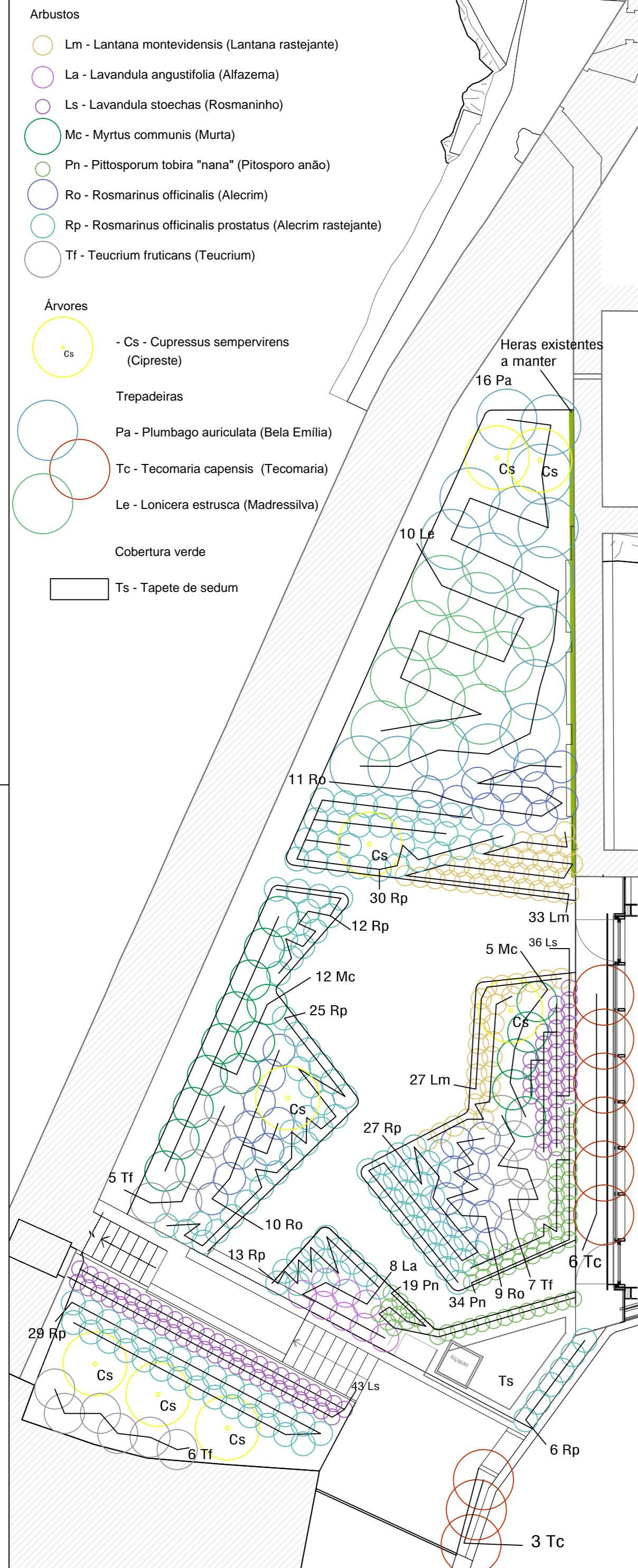
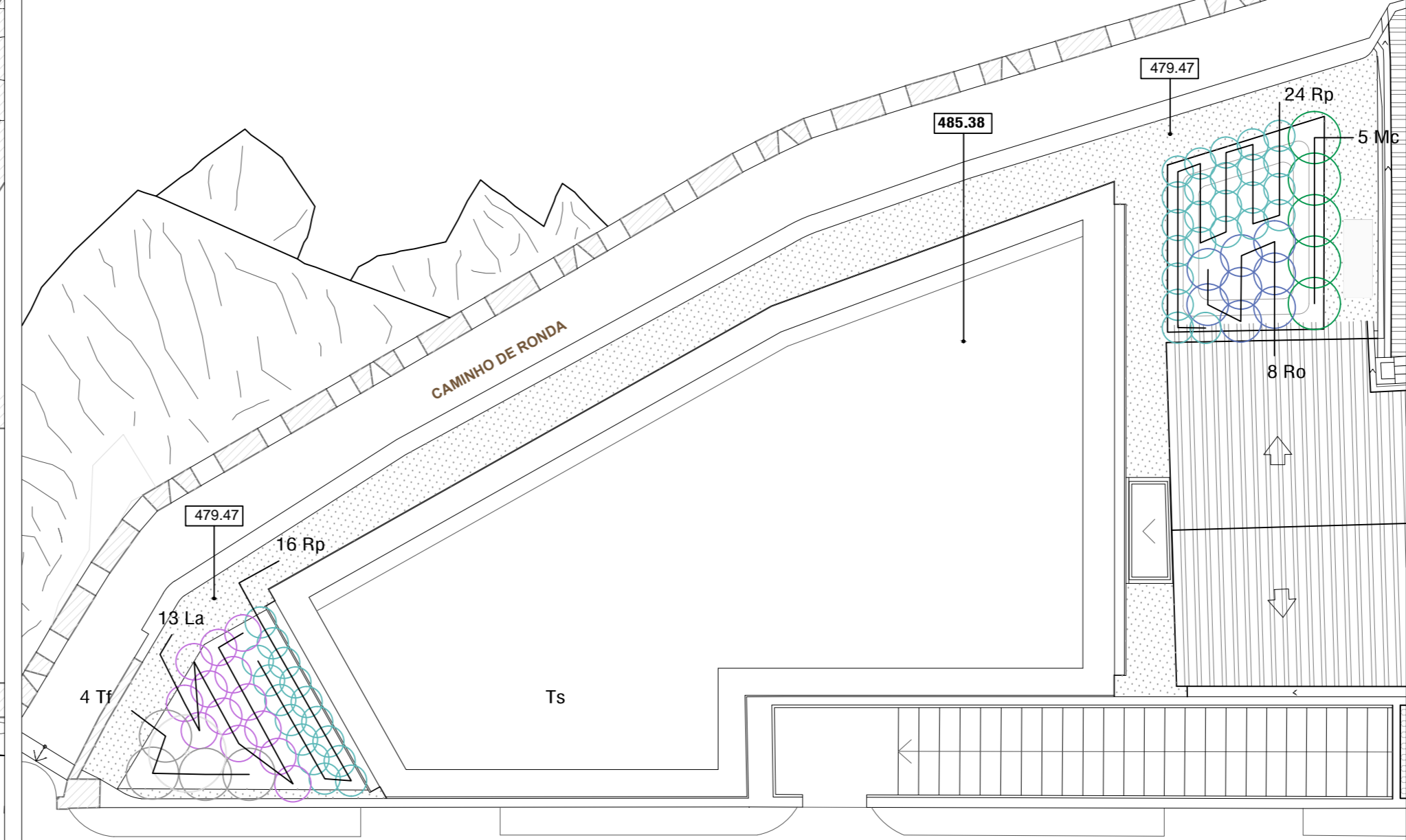


- Arbustos**
- Lm - Lantana montevidensis (Lantana rastejante)
 - La - Lavandula angustifolia (Alfazema)
 - Ls - Lavandula stoechas (Rosmaninho)
 - Mc - Myrtus communis (Murta)
 - Pn - Pittosporum tobira "nana" (Pitosporo anão)
 - Ro - Rosmarinus officinalis (Alecrim)
 - Rp - Rosmarinus officinalis prostratus (Alecrim rastejante)
 - Tf - Teucrium fruticans (Teucrium)

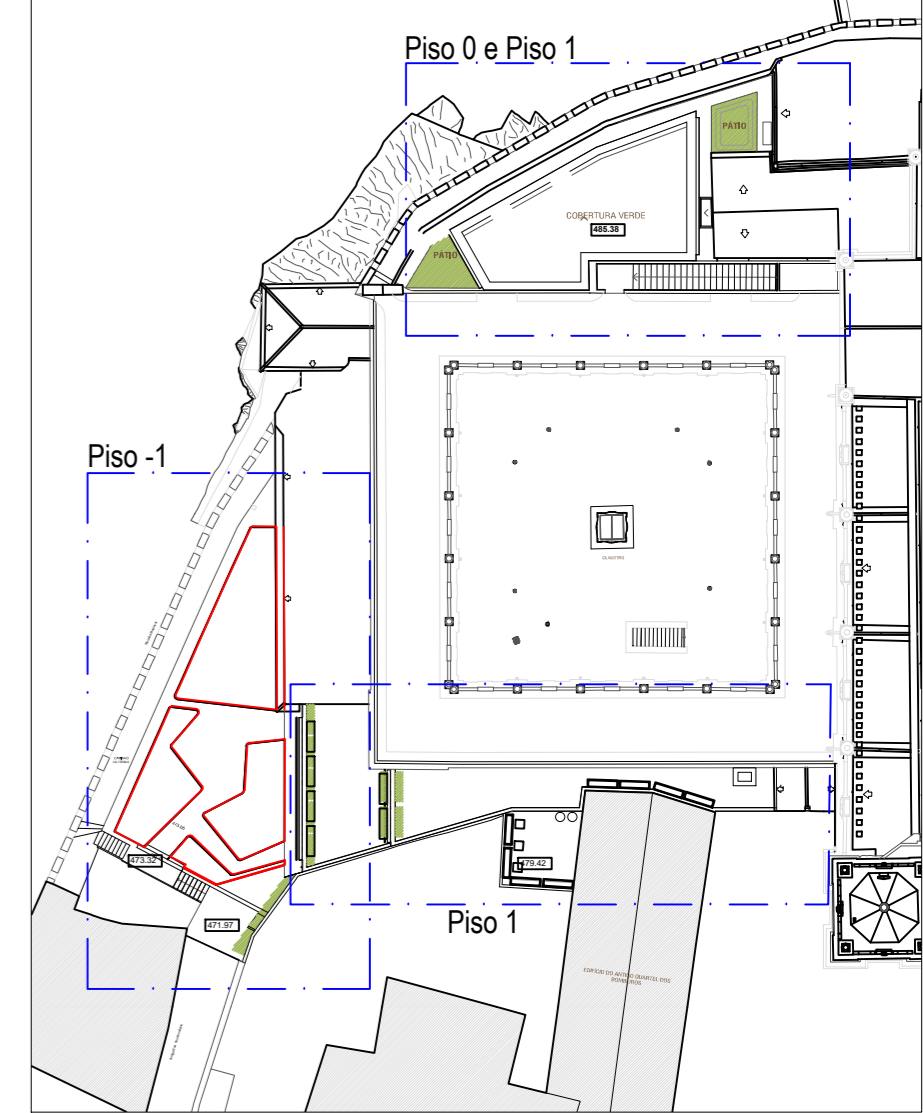
- Árvores**
- Cs - Cupressus sempervirens (Cipreste)
- Trepadeiras**
- Pa - Plumbago auriculata (Bela Emilia)
 - Tc - Tecomaria capensis (Tecomaria)
 - Le - Lonicera estrusca (Madressilva)
- Cobertura verde**
- Ts - Tapete de sedum



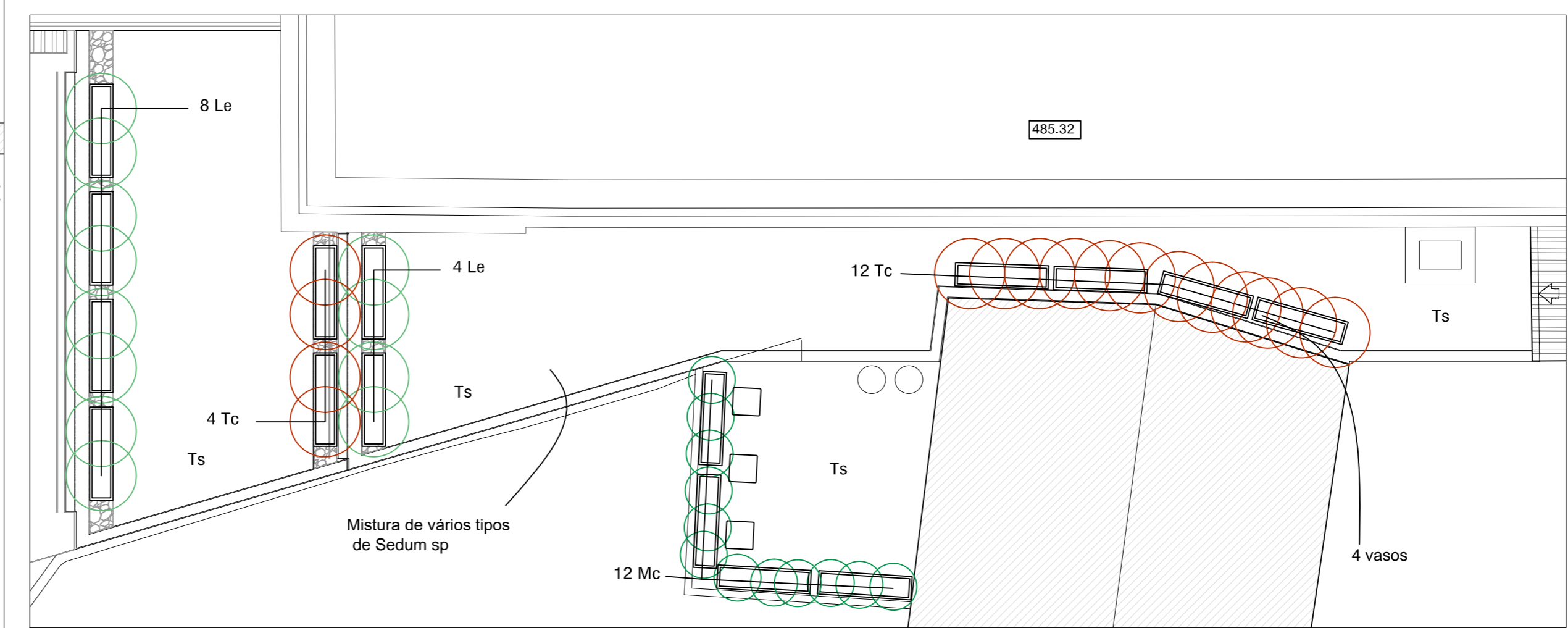
Piso -1 - Plano plantações do pátio de enquadramento do Cabido
Esc.:1/100



Piso 1 e Piso 0- Cobertura ajardinada do edifício da Sala de Exposição Permanente e pátios adjacentes
Esc.:1/100



Planta de localização dos zooms
Esc.:1/500



Piso 1 - Coberturas do edifício adjacente ao Cabido e Terraço
Esc.:1/100