

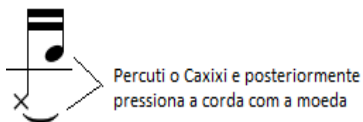
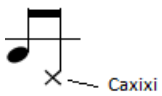
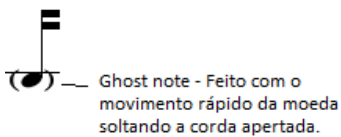
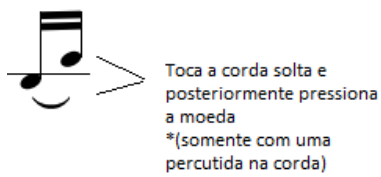
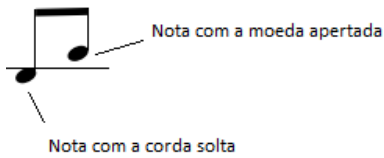
# Mundo Verde

from the álbum, *Fragmentos*, (2001)

Naná Vasconcelos  
transcribed by Paulo Henrique B S Chagas

2016

# Notação



Sempre quando houver notas ascendentes e descendentes na partitura (como o exemplo acima), significa que deve percutir a corda mudando o ponto de toque da baqueta na corda. Quanto mais baixa a nota na linha referência central da pauta, indica que o toque da baqueta deve ser executado o mais perto do Cavalete (cordão da Cabaça) e em movimentos ascendentes ou descendentes, ir percutindo com a baqueta todo o comprimento da corda percorrendo todo o comprimento do arco.

**Afinação:** O instrumento é afinado na nota F $\acute{a}$ # (corda solta) como na música usada na transcrição.

**OBS:** Em muitas performances de Naná o instrumento é afinado na nota F $\acute{a}$  e consequentemente a melodia cantada segue tal afinação como referência.

## Introdução (opcional)

1

3 *poco rit.*  
wah-wah

6

9

11 2x

13

Transcrição da Introdução feita por G. Beyer 2004

NOTA: Na versão usada na transcrição da música Mundo Verde do álbum Fragmentos (1997) não consta tal Introdução, porém nas performances de Naná Vasconcelos ele quase sempre a executava, sendo assim opcional pelo executante.

# MUNDO VERDE

from the album, *Fragmentos*, (2001)

Composed/performed by Naná Vasconcelos  
Transcribed by Paulo Henrique B S Chagas

**A** ♩ = 160

\*com efeito Delay ligado



4



8



\*com efeito Delay desligado

14

aah aah aah ah êêh êêh êêh êh ôôh



17

1. 2.



19

\*com efeito Delay ligado

uh uh uh uh uh uuh



\*com efeito Delay ligado

uuh uuh uh uuh uuh uuh uh



25

uuh

28

uuh uuh uh uuh uuh uuh uh uuh



uh uh uh uh uh uh



34

uuh

\*desligar efeito Delay



37



39

4/8 5/8

**B**

42 *f* *decresc. poco a poco*



47 *decresc. poco a poco* *p*



51 *p* *cresc. poco a poco*



56 *f* *decresc. poco a poco*



*mf* *decresc.*



**B<sup>1</sup>**

66 *p* *cresc. poco a poco* *f*

71

*decresc. poco a poco*

76

*p*

*p* *cresc. poco a poco*

87

*f* *decresc. poco a poco*

91

**C** ♩ = 100

*\*baqueta percorre a corda para cima e para baixo enquanto toca*

93

*\*Rulo feito com a baqueta entre a corda e a verga*



95

97

\*Notas tocadas com a baqueta entre a corda e a verga

99



100

senza misura

\*) executar as notas pressionando a baqueta na corda pelo lado de dentro do arco

102

$\text{♩} = 160$

\*com a moeda apertada

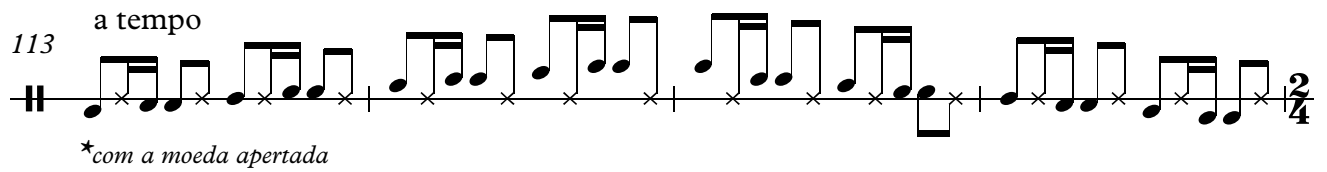
106

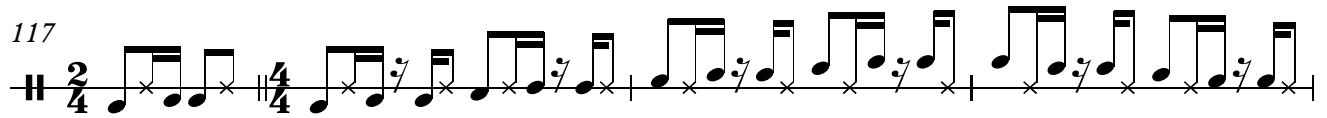
senza misura

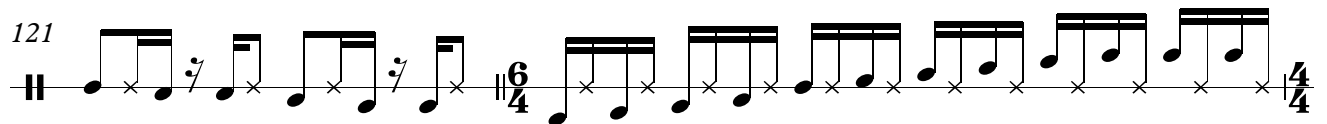
109

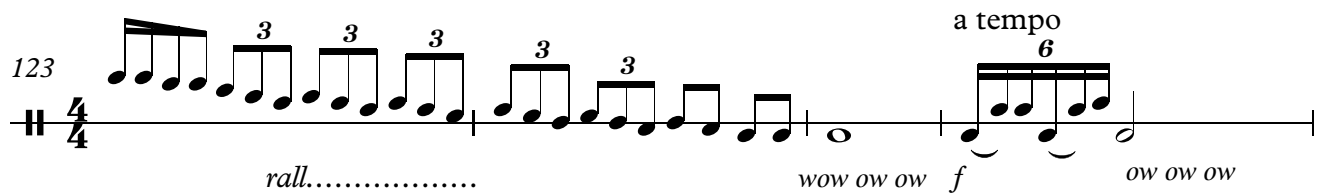
*sfz*

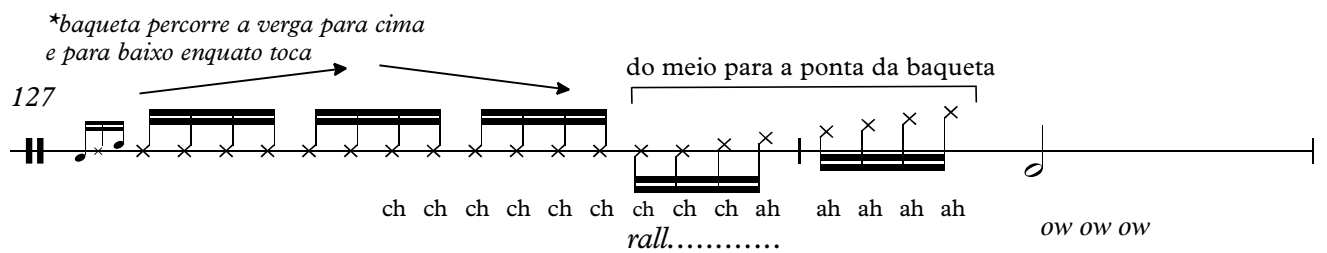
*molto rall...*

113 a tempo  
  
 \*com a moeda apertada

117  


121  


123 a tempo  
  
 rall..... wow ow ow *f* ow ow ow

\*baqueta percorre a verga para cima e para baixo enquanto toca  
 127 do meio para a ponta da baqueta  
  
 ch ch ch ch ch ch ch ch ch ah ah ah ah  
 rall..... ow ow ow

a tempo  
 129 \*baqueta percorre a verga para cima e para baixo enquanto toca  
 do meio para a ponta da baqueta  
  
*f* ow ow ow ch ch ch ch ch ch ch ch ch ah  
 rall.....

131

ah ah ah ah  
.....  
ow ow ow  
f  
ow ow  
f

a tempo  
6

interpretação livre

\*raspagem e rulo da baqueta feito entre a corda e a verga abaixo do nó da Cabaça

senza misura -- interpretação e tempo livre

Tipos de Rulos na Cabaça:

- C1: Rulo com a baqueta raspando
- C2: Rulo com movimentos circulares em volta da Cabaça
- C3: Rulo com a baqueta golpeando

134 C1

mf p

136 C3 C2

f

140

\*com efeito Delay ligado  
accel. ....

\*entra assobio

142 C1

mf f

wow ow ow