

QUADROS DE ANÁLISE ESTATÍSTICA

2.2.4.1 Caracterização Sócio-Demográfica

Instituição

	Frequência	Porcentagem
U1	14	53,8
U2	9	34,6
U3	3	11,5
Total	26	100,0

Tabela 1. Caracterização sócio – demográfica da Instituição

1. Em que ano terminou a sua formação de base?

No histograma e diagrama tipo caixa seguintes, ilustra-se a distribuição de valores do ano em que terminou a formação de base.

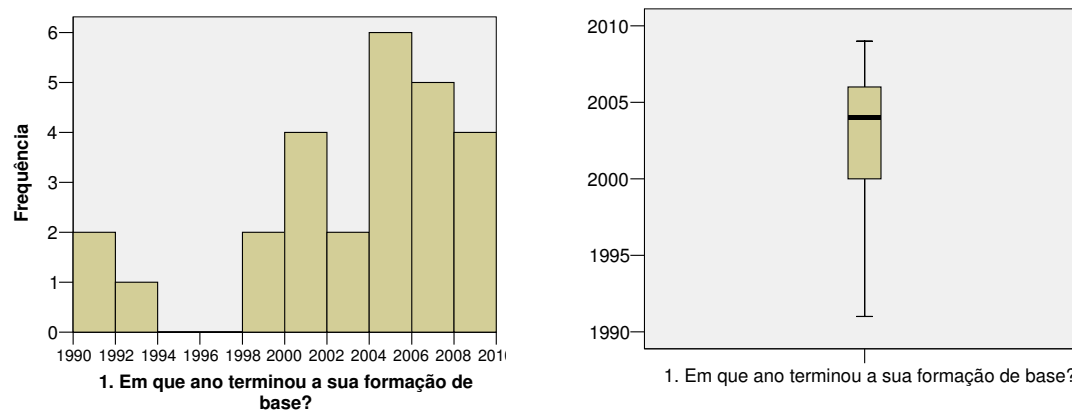


Gráfico 1. Distribuição de valores ano em que terminou a formação de base

	Frequência	Porcentagem
1991 a 2000	7	26,9
2001 a 2005	10	38,5
2006 a 2009	9	34,6
Total	26	100,0

Tabela 2. Ano terminou a sua formação de base (recodificada)

2. Habilitações Literárias

	Frequência	Percentagem
Licenciatura	24	92,3
Mestrado	2	7,7
Total	26	100,0

Tabela 3. Habilitações Literárias

3. Qual a instituição de Ensino em que realizou o curso de Fisioterapia?

	Frequência	Percentagem
Escola Superior de Saúde de Alcoitão	12	46,2
Escola Superior de Saúde do Vale de Sousa	1	3,8
Escola Superior de Saúde Egas Moniz	4	15,4
Escola Superior de Tecnologia de Saúde de Coimbra	1	3,8
Escola Superior de Tecnologia de Saúde de Lisboa	5	19,2
Universidade Atlântica	3	11,5
Total	26	100,0

Tabela 4. Instituição de Ensino em que realizou o curso de Fisioterapia

4. Idade

Estatísticas

	N	Média	Desvio Padrão	Coef. Variação	Mínimo	Máximo
4. Idade	26	28,9	5,1	18%	23	43

Tabela 5. Idade

No histograma e diagrama tipo caixa seguintes, ilustra-se a distribuição de valores da idade.

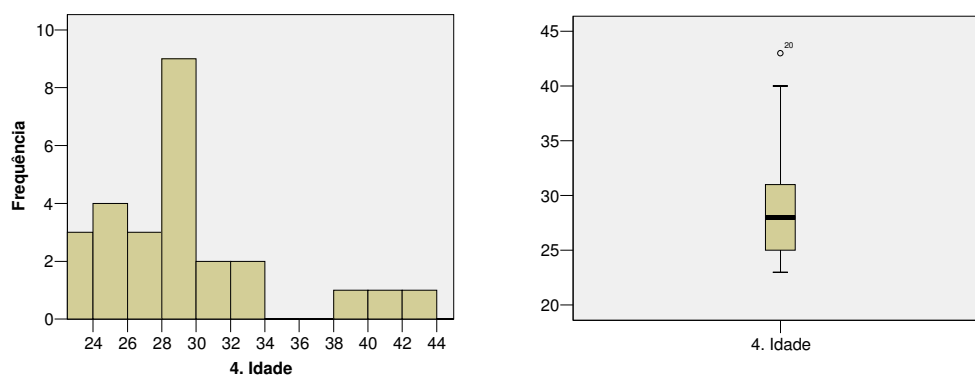


Gráfico 2. Distribuição de valores da Idade

A idade foi recodificada, de acordo com os seguintes valores:

	Frequência	Percentagem
23 a 25 anos	7	26,9
26 a 30 anos	12	46,2
Mais de 30 anos	7	26,9
Total	26	100,0

Tabela 6. Idade recodificada

5. Sexo

	Frequência	Percentagem
Masculino	5	19,2
Feminino	21	80,8
Total	26	100,0

Tabela 7. Sexo

6. Há quantos anos exerce a sua profissão?

	Frequência	Percentagem
Menos de 5 anos	7	26,9
Entre 6 e 10 anos	16	61,5
Entre 16 e 20 anos	3	11,5
Total	26	100,0

Tabela 8. Anos de exercício profissional

7. Há quantos anos trabalha nesta instituição?

	Frequência	Percentagem
Menos de 5 anos	13	50,0
Entre 6 e 10 anos	11	42,3
Entre 11 e 15 anos	2	7,7
Total	26	100,0

Tabela 9. Anos de trabalho na Instituição

8. Qual o vínculo que mantém com a entidade empregadora?

	Frequência	Percentagem
No Quadro	9	34,6
A Contrato	13	50,0
Prestação de Serviços	4	15,4
Total	26	100,0

Tabela 10. Vínculo com a entidade empregadora

9. Exerce a sua actividade apenas no sector privado?

	Frequência	Percentagem
Não	9	34,6
Sim	17	65,4
Total	26	100,0

Tabela 11. Exercício da actividade

10. Actualmente para além desta instituição trabalha noutro (s) local (ais)?

	Frequência	Percentagem
Não	17	65,4
Sim	9	34,6
Total	26	100,0

Tabela 12. Trabalha noutro local?

Qual (ais)?

	Frequência
Domicílios	4
Gabinete	2
Clube Desportivo	1
IHMT - Investigação, Domicílios	1
Universidade Atlântica, Academia Ribeiro dos Reis	1

Tabela 13. Quais?

2.2.5 Escala De Avaliação Do Desempenho Organizacional Estatísticas, Valores Médios Observados

	N	Média	Desvio Padrão	Coef. Variação	Mínimo	Máximo
1. Disponho de recursos técnicos necessários para o bom desempenho das minhas funções.	26	5,58	1,17	21%	3	7
2. O tempo de que disponho para efectuar o meu trabalho com qualidade é suficiente.	26	4,42	1,33	30%	1	6
3. O meu desempenho atinge um bom nível de qualidade.	26	5,50	0,58	11%	4	6
4. Nesta organização há uma clara divisão de tarefas entre os vários profissionais.	26	5,08	1,23	24%	3	7
5. O meu trabalho é muito repetitivo tendo baixo nível de complexidade.	26	2,62	1,47	56%	1	6
6. O tipo de gestão praticada nesta organização condiciona o meu desempenho profissional	26	4,58	1,21	26%	2	7
7. Tendo sempre presentes os valores e objectivos desta organização, consigo desempenhar as minhas funções segundo os padrões de prática da minha profissão.	26	5,35	0,94	18%	2	7
8. Nesta organização é praticada avaliação de desempenho.	26	4,35	2,02	46%	1	7
9. Os meus colegas e superiores ajudam-me a perceber se o meu desempenho é favorável.	26	4,96	1,40	28%	1	7
10. Nesta organização o meu trabalho é reconhecido pelos gestores/coordenadores.	26	4,27	1,51	35%	1	7
11. Sinto-me prestigiado por ser fisioterapeuta.	26	5,77	1,11	19%	4	7
12. Como profissional sinto-me respeitado(a) nesta organização.	26	5,50	0,99	18%	3	7
13. O trabalho nesta organização valoriza-me profissionalmente.	26	5,69	0,93	16%	3	7
14. Nesta organização é difícil evoluir na carreira profissional.	26	4,85	2,03	42%	1	7
15. O meu coordenador apoia-me na minha prática.	26	5,77	1,42	25%	2	7
16. Relativamente às funções que desempenho, tenho uma imagem positiva de mim próprio.	26	5,77	0,82	14%	4	7
17. Existe a oportunidade de trabalhar nas áreas em que tenho maiores competências.	26	5,65	1,23	22%	2	7
18. Fico mais satisfeita profissionalmente se conseguir obter um bom nível de desempenho.	26	6,58	0,50	8%	6	7
19. Estou satisfeito (a) com a minha opção profissional.	26	6,23	0,86	14%	4	7
20. De uma forma geral sinto-me satisfeito(a) com o trabalho que desenvolvo nesta organização.	26	5,73	1,04	18%	3	7
21. Nesta organização é-me dada a oportunidade de fazer formação contínua.	26	5,42	1,33	25%	2	7
22. Ponho em prática diariamente os conhecimentos adquiridos na formação contínua.	26	5,35	1,26	24%	3	7
23. O meu coordenador (a) incentiva-me e dá-me oportunidade de fazer formação contínua, regularmente.	26	5,35	1,29	24%	3	7
24. É valorizado neste contexto organizacional o facto de eu fazer formação contínua	26	4,81	1,52	32%	1	7
25. Nesta organização existem boas relações de trabalho entre os diferentes profissionais.	26	5,81	0,80	14%	4	7
26. Existe diariamente colaboração no trabalho entre os diversos profissionais desta organização.	26	5,42	1,17	22%	3	7
27. Existe nesta organização uma troca constante de conhecimentos e	26	4,73	1,34	28%	2	7

	N	Média	Desvio Padrão	Coef. Variação	Mínimo	Máximo
experiências, com os meus pares, efectuada aos vários níveis hierárquicos.						
28. Posso contar com a cooperação dos colegas de profissão, no meu trabalho diário.	26	5,81	1,13	19%	3	7
29. Sinto autonomia técnica/profissional na minha prática diária.	26	5,65	1,32	23%	2	7
30. São da minha inteira responsabilidade os resultados do meu trabalho.	26	5,23	1,18	22%	3	7
31. Tenho total liberdade para tomar decisões sobre a minha prática diária.	26	5,04	1,37	27%	1	7
32. As minhas competências são valorizadas na resolução de problemas relacionados com a prática profissional diária.	26	4,96	1,28	26%	2	6
33. As recompensas que esta instituição me oferece compensam o meu esforço profissional.	26	3,54	1,56	44%	1	6
34. Tenho estabilidade em relação ao meu futuro profissional nesta organização.	26	4,19	1,52	36%	1	7
35. O salário que recebo é compatível com o meu nível de actividade.	26	3,77	1,50	40%	1	6

Tabela 14. Estatísticas da escala de medida, valores médios

2.2.6. Análise de consistência interna da Escala de Avaliação do Desempenho Organizacional/Profissional

Alfa de Cronbach	N de Itens
0,934	35

Tabela 15 Estatísticas de consistência interna da escala

Estatísticas de consistência interna da escala Testes Adicionais

	Correlação Item-Total Corrigida	Alfa de Cronbach sem o item
1. Disponho de recursos técnicos necessários para o bom desempenho das minhas funções.	,646	,931
2. O tempo de que disponho para efectuar o meu trabalho com qualidade é suficiente.	,588	,932
3. O meu desempenho atinge um bom nível de qualidade.	,710	,932
4. Nesta organização há uma clara divisão de tarefas entre os vários profissionais.	,172	,936
5. O meu trabalho é muito repetitivo tendo baixo nível de complexidade.	,491	,933
6. O tipo de gestão praticada nesta organização condiciona o meu desempenho profissional	,600	,932
7. Tendo sempre presentes os valores e objectivos desta organização, consigo desempenhar as minhas funções segundo os padrões de prática da minha profissão.	,382	,934
8. Nesta organização é praticada avaliação de desempenho.	,387	,935
9. Os meus colegas e superiores ajudam-me a perceber se o meu desempenho é favorável.	,671	,931
10. Nesta organização o meu trabalho é reconhecido pelos gestores/coordenadores.	,403	,934
11. Sinto-me prestigiado por ser fisioterapeuta.	,412	,933
12. Como profissional sinto-me respeitado(a) nesta organização.	,439	,933
13. O trabalho nesta organização valoriza-me profissionalmente.	,550	,932
14. Nesta organização é difícil evoluir na carreira profissional.	,499	,934
15. O meu coordenador apoia-me na minha prática.	,675	,931
16. Relativamente às funções que desempenho, tenho uma imagem positiva de mim próprio.	,458	,933
17. Existe a oportunidade de trabalhar nas áreas em que tenho maiores competências.	,461	,933
18. Fico mais satisfeita profissionalmente se conseguir obter um bom nível de desempenho.	,270	,934
19. Estou satisfeito (a) com a minha opção profissional.	,492	,933
20. De uma forma geral sinto-me satisfeito(a) com o trabalho que desenvolvo nesta organização.	,609	,932
21. Nesta organização é-me dada a oportunidade de fazer formação contínua.	,692	,930
22. Ponho em prática diariamente os conhecimentos adquiridos na formação contínua.	,757	,930
23. O meu coordenador (a) incentiva-me e dá-me oportunidade de fazer formação contínua, regularmente.	,650	,931
24. É valorizado neste contexto organizacional o facto de eu fazer formação contínua	,654	,931
25. Nesta organização existem boas relações de trabalho entre os diferentes profissionais.	,510	,933
26. Existe diariamente colaboração no trabalho entre os diversos profissionais desta organização.	,617	,931
27. Existe nesta organização uma troca constante de conhecimentos e experiências, com os meus pares, efectuada aos vários níveis hierárquicos.	,568	,932
28. Posso contar com a cooperação dos colegas de profissão, no meu trabalho diário.	,580	,932
29. Sinto autonomia técnica/profissional na minha prática diária.	,837	,929

30.São da minha inteira responsabilidade os resultados do meu trabalho.	, 740	, 930
31.Tenho total liberdade para tomar decisões sobre a minha prática diária.	, 608	, 931
32.As minhas competências são valorizadas na resolução de problemas relacionados com a prática profissional diária.	, 647	, 931
33. As recompensas que esta instituição me oferece compensam o meu esforço profissional.	, 435	, 933
34.Tenho estabilidade em relação ao meu futuro profissional nesta organização.	, 245	, 936
35.O salário que recebo é compatível com o meu nível de actividade.	, 370	, 934

**Tabela 16 Estatísticas de consistência interna da escala
Testes adicionais**

(1) Autonomia

Alfa de Cronbach	N de Itens
0,868	3

Tabela 17. Estatísticas de consistência interna da escala para a dimensão Autonomia

	Correlação Item- Total Corrigida	Alfa de Cronbach sem o item
29. Sinto autonomia técnica/profissional na minha prática diária.	, 735	, 827
30.São da minha inteira responsabilidade os resultados do meu trabalho.	, 790	, 785
31.Tenho total liberdade para tomar decisões sobre a minha prática diária.	, 731	, 834

Tabela 18. Estatísticas de consistência interna da escala para a dimensão Autonomia, testes adicionais

(2) Desempenho

Alfa de Cronbach	N de Itens
0,778	10

Tabela 19. Estatísticas de consistência interna da escala para a dimensão Desempenho

	Correlação Item- Total Corrigida	Alfa de Cronbach sem o item
1.Disponho de recursos técnicos necessários para o bom desempenho das minhas funções.	, 622	, 739
2.O tempo de que disponho para efectuar o meu trabalho com qualidade é suficiente.	, 570	, 742
3.O meu desempenho atinge um bom nível de qualidade.	, 742	, 752
4.Nesta organização há uma clara divisão de tarefas entre os vários profissionais.	, 107	, 797
5. O meu trabalho é muito repetitivo tendo baixo nível de complexidade.	, 387	, 767
6. O tipo de gestão praticada nesta organização condiciona o meu desempenho profissional	, 638	, 736
7.Tendo sempre presentes os valores e objectivos desta organização, consigo desempenhar as minhas funções segundo os padrões de prática da minha profissão.	, 286	, 775
8.Nesta organização é praticada avaliação de desempenho.	, 502	, 758
9. Os meus colegas e superiores ajudam-me a perceber se o meu desempenho é favorável.	, 657	, 729
10.Nesta organização o meu trabalho é reconhecido pelos gestores/coordenadores.	, 292	, 781

**Tabela 20. Estatísticas de consistência interna da escala para a dimensão Desempenho
Testes adicionais**

(3) Estatuto Profissional

Alfa de Cronbach	N de Itens
0,627	5

Tabela 21. Estatísticas de consistência interna da escala para a dimensão Estatuto Profissional

	Correlação Item- Total Corrigida	Alfa de Cronbach sem o item
11.Sinto-me prestigiado por ser fisioterapeuta.	,177	,663
12.Como profissional sinto-me respeitado(a) nesta organização.	,464	,541
13.O trabalho nesta organização valoriza-me profissionalmente.	,563	,506
32.As minhas competências são valorizadas na resolução de problemas relacionados com a prática profissional diária.	,537	,484
35.O salário que recebo é compatível com o meu nível de actividade.	,276	,651

Tabela 22. Estatísticas de consistência interna da escala para a dimensão Estatuto Profissional
Testes adicionais

(4) Segurança

Alfa de Cronbach	N de Itens
0,529	2

Tabela 23. Estatísticas de consistência interna da escala para a dimensão Segurança

	Correlação Item- Total Corrigida	Alfa de Cronbach sem o item
33. As recompensas que esta instituição me oferece compensam o meu esforço profissional.	,360	.(a)
34.Tenho estabilidade em relação ao meu futuro profissional nesta organização.	,360	.(a)

(a) Escala constituída apenas por 2 itens.

Tabela 24. Estatísticas de consistência interna da escala para a dimensão Segurança, Testes adicionais

(5) Relações Interpessoais/Interprofissionais

Alfa de Cronbach	N de Itens
0,893	4

Tabela 25. Estatísticas de consistência interna da escala para a dimensão Relações Interpessoais/ Profissionais

	Correlação Item- Total Corrigida	Alfa de Cronbach sem o item
25.Nesta organização existem boas relações de trabalho entre os diferentes profissionais.	,810	,869
26.Existe diariamente colaboração no trabalho entre os diversos profissionais desta organização.	,792	,852
27.Existe nesta organização uma troca constante de conhecimentos e experiências, com os meus pares, efectuada aos vários níveis hierárquicos.	,710	,897
28.Posso contar com a cooperação dos colegas de profissão, no meu trabalho diário.	,841	,834

Tabela 26. Estatísticas de consistência interna da escala para a dimensão Relações Interpessoais/ Profissionais
Testes adicionais

(6) Formação Contínua

Alfa de Cronbach	N de Itens
0,857	4

Tabela 27. Estatísticas de consistência interna da escala para a dimensão Formação Contínua

	Correlação Item- Total Corrigida	Alfa de Cronbach sem o item
21. Nesta organização é-me dada a oportunidade de fazer formação contínua.	,613	,854
22. Ponho em prática diariamente os conhecimentos adquiridos na formação contínua.	,688	,824
23. O meu coordenador (a) incentiva-me e dá-me oportunidade de fazer formação contínua, regularmente.	,763	,794
24. É valorizado neste contexto organizacional o facto de eu fazer formação contínua	,757	,796

Tabela 28. Estatísticas de consistência interna da escala para a dimensão Formação Contínua
Testes adicionais

(7) Satisfação Profissional

Alfa de Cronbach	N de Itens
0,670	7

Tabela 29. Estatísticas de consistência interna da escala para a dimensão Satisfação Profissional

	Correlação Item- Total Corrigida	Alfa de Cronbach sem o item
14. Nesta organização é difícil evoluir na carreira profissional.	,277	,725
15. O meu coordenador apoia-me na minha prática.	,445	,615
16. Relativamente às funções que desempenho, tenho uma imagem positiva de mim próprio.	,440	,631
17. Existe a oportunidade de trabalhar nas áreas em que tenho maiores competências.	,519	,594
18. Fico mais satisfeita profissionalmente se conseguir obter um bom nível de desempenho.	,204	,675
19. Estou satisfeito (a) com a minha opção profissional.	,443	,628
20. De uma forma geral sinto-me satisfeito(a) com o trabalho que desenvolvo nesta organização.	,606	,579

Tabela 30. Estatísticas de consistência interna da escala para a dimensão Satisfação Profissional
Testes adicionais

2.2.7 Construção Da Escala De Avaliação Do Desempenho Organizacional E Estatística Descritiva

	N	Média	Desvio Padrão	Coef. Variação	Mínimo	Máximo
Escala de Avaliação do Desempenho Organizacional	26	5,12	0,71	14%	3,60	6,17
Autonomia	26	5,31	1,15	22%	2,33	7,00
Desempenho	26	4,83	0,77	16%	2,50	5,70
Estatuto Profissional	26	5,14	0,75	15%	3,80	6,60
Segurança	26	3,87	1,27	33%	1,00	6,50
Relações Interpessoais/ Profissionais	26	5,44	0,98	18%	3,50	7,00
Formação ao Longo da Vida (Formação Contínua)	26	5,23	1,14	22%	3,25	7,00
Satisfação Profissional	26	5,55	0,71	13%	4,00	6,86

Os valores indicados reportam-se à escala de medida:

1- discordo totalmente; 2- discordo; 3- discordo em parte; 4- indiferente; 5- concordo em parte; 6- concordo; 7- concordo totalmente.

Tabela 31. Escala de Avaliação do Desempenho Organizacional e Estatística Descritiva, valores médios

2.2.8. Identificar A Relação Entre As Variáveis De Caracterização Pertinentes E Escala De Avaliação Do Desempenho Organizacional E Respectivas Dimensões

1. Em que ano terminou a sua formação de base?

		Soma dos quadrados	gl	Média dos quadrados	F	Valor de prova
Escala de Avaliação do Desempenho Organizacional	Entre grupos	,665	2	,332	,637	,538
	Dentro dos grupos	11,992	23	,521		
	Total	12,657	25			
Autonomia	Entre grupos	,047	2	,024	,016	,984
	Dentro dos grupos	33,049	23	1,437		
	Total	33,096	25			
Desempenho	Entre grupos	,016	2	,008	,013	,988
	Dentro dos grupos	14,819	23	,644		
	Total	14,835	25			
Estatuto Profissional	Entre grupos	2,407	2	1,203	2,391	,114
	Dentro dos grupos	11,575	23	,503		
	Total	13,982	25			
Segurança	Entre grupos	8,409	2	4,205	3,034	,068
	Dentro dos grupos	31,870	23	1,386		
	Total	40,279	25			
Relações Interpessoais/ Profissionais	Entre grupos	,699	2	,350	,343	,713
	Dentro dos grupos	23,464	23	1,020		
	Total	24,163	25			
Formação ao Longo da Vida (Formação Contínua)	Entre grupos	2,676	2	1,338	1,041	,369
	Dentro dos grupos	29,564	23	1,285		
	Total	32,240	25			
Satisfação Profissional	Entre grupos	2,041	2	1,020	2,243	,129
	Dentro dos grupos	10,466	23	,455		
	Total	12,506	25			

Tabela 32. ANOVA para a variável Em que ano terminou a sua formação de base?

		Estatística	K-S (a)	
			gl	Valor de prova
Escala de Avaliação do Desempenho Organizacional	1991 a 2000	,136	7	,200(*)
	2001 a 2005	,138	10	,200(*)
	2006 a 2009	,264	9	,071
Autonomia	1991 a 2000	,393	7	,002
	2001 a 2005	,208	10	,200(*)
	2006 a 2009	,277	9	,045
Desempenho	1991 a 2000	,134	7	,200(*)
	2001 a 2005	,196	10	,200(*)
	2006 a 2009	,239	9	,146
Estatuto Profissional	1991 a 2000	,132	7	,200(*)
	2001 a 2005	,231	10	,139
	2006 a 2009	,139	9	,200(*)
Segurança	1991 a 2000	,207	7	,200(*)
	2001 a 2005	,277	10	,029
	2006 a 2009	,348	9	,002
Relações Interpessoais/ Profissionais	1991 a 2000	,221	7	,200(*)
	2001 a 2005	,211	10	,200(*)
	2006 a 2009	,234	9	,166
Formação ao Longo da Vida (Formação Contínua)	1991 a 2000	,153	7	,200(*)
	2001 a 2005	,187	10	,200(*)
	2006 a 2009	,145	9	,200(*)
Satisfação Profissional	1991 a 2000	,155	7	,200(*)
	2001 a 2005	,133	10	,200(*)
	2006 a 2009	,175	9	,200(*)

(a) Correção de significância de Lilliefors

* Limite inferior da verdadeira significância

Tabela 33. Teste K-S para variável Em que ano terminou a sua formação de base?

		N	Média	Desvio padrão
Escala de Avaliação do Desempenho Organizacional	1991 a 2000	7	4,96	,434
	2001 a 2005	10	5,04	,769
	2006 a 2009	9	5,34	,832
	Total	26	5,12	,712
Autonomia	1991 a 2000	7	5,24	1,031
	2001 a 2005	10	5,33	1,226
	2006 a 2009	9	5,33	1,281
	Total	26	5,31	1,151
Desempenho	1991 a 2000	7	4,87	,502
	2001 a 2005	10	4,82	,741
	2006 a 2009	9	4,81	1,023
	Total	26	4,83	,770
Estatuto Profissional	1991 a 2000	7	4,89	,701
	2001 a 2005	10	4,94	,766
	2006 a 2009	9	5,56	,646
	Total	26	5,14	,748
Segurança	1991 a 2000	7	2,93	1,397
	2001 a 2005	10	4,20	,919
	2006 a 2009	9	4,22	1,253
	Total	26	3,87	1,269
Relações Interpessoais/ Profissionais	1991 a 2000	7	5,18	,838
	2001 a 2005	10	5,50	1,137
	2006 a 2009	9	5,58	,976
	Total	26	5,44	,983
Formação ao Longo da Vida (Formação Contínua)	1991 a 2000	7	4,93	1,068
	2001 a 2005	10	5,05	1,195
	2006 a 2009	9	5,67	1,111
	Total	26	5,23	1,136
Satisfação Profissional	1991 a 2000	7	5,49	,365
	2001 a 2005	10	5,27	,708
	2006 a 2009	9	5,92	,803
	Total	26	5,55	,707

Tabela 34. Valores médios para a variável Em que ano terminou a sua formação de base?

4. Idade

		Soma dos quadrados	gl	Média dos quadrados	F	Valor de prova
Escala de Avaliação do Desempenho Organizacional	Entre grupos	3,164	2	1,582	3,833	,037
	Dentro dos grupos	9,493	23	,413		
	Total	12,657	25			
Autonomia	Entre grupos	3,531	2	1,765	1,373	,273
	Dentro dos grupos	29,565	23	1,285		
	Total	33,096	25			
Desempenho	Entre grupos	1,988	2	,994	1,780	,191
	Dentro dos grupos	12,847	23	,559		
	Total	14,835	25			
Estatuto Profissional	Entre grupos	4,292	2	2,146	5,093	,015
	Dentro dos grupos	9,690	23	,421		
	Total	13,982	25			
Segurança	Entre grupos	9,850	2	4,925	3,723	,040
	Dentro dos grupos	30,429	23	1,323		
	Total	40,279	25			
Relações Interpessoais/ Profissionais	Entre grupos	,952	2	,476	,472	,630
	Dentro dos grupos	23,211	23	1,009		
	Total	24,163	25			
Formação ao Longo da Vida (Formação Contínua)	Entre grupos	8,092	2	4,046	3,853	,036
	Dentro dos grupos	24,149	23	1,050		
	Total	32,240	25			
Satisfação Profissional	Entre grupos	4,806	2	2,403	7,177	,004
	Dentro dos grupos	7,701	23	,335		
	Total	12,506	25			

Tabela 35. ANOVA para variável Idade

		Estatística	K-S (a)	
			gl	Valor de prova
Escala de Avaliação do Desempenho Organizacional	23 a 25 anos	,222	7	,200(*)
	26 a 30 anos	,119	12	,200(*)
	Mais de 30 anos	,158	7	,200(*)
Autonomia	23 a 25 anos	,174	7	,200(*)
	26 a 30 anos	,172	12	,200(*)
	Mais de 30 anos	,413	7	,001
Desempenho	23 a 25 anos	,287	7	,085
	26 a 30 anos	,185	12	,200(*)
	Mais de 30 anos	,186	7	,200(*)
Estatuto Profissional	23 a 25 anos	,230	7	,200(*)
	26 a 30 anos	,148	12	,200(*)
	Mais de 30 anos	,121	7	,200(*)
Segurança	23 a 25 anos	,402	7	,001
	26 a 30 anos	,279	12	,011
	Mais de 30 anos	,207	7	,200(*)
Relações Interpessoais/ Profissionais	23 a 25 anos	,357	7	,007
	26 a 30 anos	,189	12	,200(*)
	Mais de 30 anos	,271	7	,129
Formação ao Longo da Vida (Formação Contínua)	23 a 25 anos	,153	7	,200(*)
	26 a 30 anos	,195	12	,200(*)
	Mais de 30 anos	,180	7	,200(*)
Satisfação Profissional	23 a 25 anos	,201	7	,200(*)
	26 a 30 anos	,124	12	,200(*)
	Mais de 30 anos	,178	7	,200(*)

(a) Correção de significância de Lilliefors

* Limite inferior da verdadeira significância

Tabela 36. Teste K-S para a variável Idade

		N	Média	Desvio padrão
Escala de Avaliação do Desempenho Organizacional	23 a 25 anos	7	5,69	,431
	26 a 30 anos	12	4,87	,806
	Mais de 30 anos	7	4,99	,451
	Total	26	5,12	,712
Autonomia	23 a 25 anos	7	5,90	,370
	26 a 30 anos	12	5,03	1,439
	Mais de 30 anos	7	5,19	,998
	Total	26	5,31	1,151
Desempenho	23 a 25 anos	7	5,20	,548
	26 a 30 anos	12	4,55	,919
	Mais de 30 anos	7	4,94	,541
	Total	26	4,83	,770
Estatuto Profissional	23 a 25 anos	7	5,80	,490
	26 a 30 anos	12	4,95	,729
	Mais de 30 anos	7	4,80	,632
	Total	26	5,14	,748
Segurança	23 a 25 anos	7	4,57	1,170
	26 a 30 anos	12	4,00	,977
	Mais de 30 anos	7	2,93	1,397
	Total	26	3,87	1,269
Relações Interpessoais/ Profissionais	23 a 25 anos	7	5,75	1,051
	26 a 30 anos	12	5,29	1,097
	Mais de 30 anos	7	5,39	,748
	Total	26	5,44	,983
Formação ao Longo da Vida (Formação Contínua)	23 a 25 anos	7	6,14	,659
	26 a 30 anos	12	4,83	1,145
	Mais de 30 anos	7	5,00	1,090
	Total	26	5,23	1,136
Satisfação Profissional	23 a 25 anos	7	6,24	,515
	26 a 30 anos	12	5,21	,687
	Mais de 30 anos	7	5,45	,389
	Total	26	5,55	,707

Tabela 37. Valores médios para a variável Idade

5. Sexo

		Estatística	K-S (a)	
			gl	Valor de prova
Escala Avaliação Desempenho Organizacional	Masculino	,211	5	,200(*)
	Feminino	,133	21	,200(*)
Autonomia	Masculino	,216	5	,200(*)
	Feminino	,299	21	,000
Desempenho	Masculino	,217	5	,200(*)
	Feminino	,171	21	,108
Estatuto Profissional	Masculino	,234	5	,200(*)
	Feminino	,088	21	,200(*)
Segurança	Masculino	,241	5	,200(*)
	Feminino	,120	21	,200(*)
Relações Interpessoais/ Profissionais	Masculino	,347	5	,049
	Feminino	,187	21	,053
Formação ao Longo da Vida (Formação Contínua)	Masculino	,206	5	,200(*)
	Feminino	,144	21	,200(*)
Satisfação Profissional	Masculino	,203	5	,200(*)
	Feminino	,175	21	,091

(a) Correção de significância de Lilliefors

* Limite inferior da verdadeira significância

Tabela 38. Teste K-S para a variável Sexo

		N	Média	Desvio padrão
Escala Avaliação	Masculino	5	5,30	,761
	Feminino	21	5,08	,712
Desempenho Organizacional	Masculino	5	5,67	1,130
	Feminino	21	5,22	1,166
Desempenho	Masculino	5	5,12	,421
	Feminino	21	4,76	,825
Estatuto Profissional	Masculino	5	5,28	,934
	Feminino	21	5,10	,720
Segurança	Masculino	5	4,00	,500
	Feminino	21	3,83	1,399
Relações Interpessoais/ Profissionais	Masculino	5	5,40	1,353
	Feminino	21	5,45	,917
Formação ao Longo da Vida (Formação Contínua)	Masculino	5	5,45	1,217
	Feminino	21	5,18	1,141
Satisfação Profissional	Masculino	5	5,66	,873
	Feminino	21	5,53	,685

Tabela 39. Valores médios para a variável Sexo

6. Há quantos anos exerce a sua profissão?

		Soma dos quadrados	gl	Média dos quadrados	F	Valor de prova
Escala de Avaliação do Desempenho Organizacional	Entre grupos	,140	2	,070	,129	,880
	Dentro dos grupos	12,517	23	,544		
	Total	12,657	25			
Autonomia	Entre grupos	,092	2	,046	,032	,969
	Dentro dos grupos	33,004	23	1,435		
	Total	33,096	25			
Desempenho	Entre grupos	,607	2	,303	,490	,619
	Dentro dos grupos	14,229	23	,619		
	Total	14,835	25			
Estatuto Profissional	Entre grupos	1,352	2	,676	1,231	,311
	Dentro dos grupos	12,630	23	,549		
	Total	13,982	25			
Segurança	Entre grupos	2,544	2	1,272	,775	,472
	Dentro dos grupos	37,734	23	1,641		
	Total	40,279	25			
Relações Interpessoais/ Profissionais	Entre grupos	,260	2	,130	,125	,883
	Dentro dos grupos	23,904	23	1,039		
	Total	24,163	25			
Formação ao Longo da Vida (Formação Contínua)	Entre grupos	,637	2	,319	,232	,795
	Dentro dos grupos	31,603	23	1,374		
	Total	32,240	25			
Satisfação Profissional	Entre grupos	,351	2	,176	,332	,721
	Dentro dos grupos	12,155	23	,528		
	Total	12,506	25			

Tabela 40. ANOVA para variável Há quantos anos exerce a sua profissão?

		Estatística	K-S (a) Gl	Valor de prova
Escala de Avaliação do Desempenho Organizacional	Menos de 5 anos	, 249	7	, 200(*)
	Entre 6 e 10 anos	, 134	16	, 200(*)
	Entre 16 e 20 anos	, 888	(b) 3	, 349
Autonomia	Menos de 5 anos	, 271	7	, 130
	Entre 6 e 10 anos	, 246	16	, 011
	Entre 16 e 20 anos	, 750	(b) 3	, 000
Desempenho	Menos de 5 anos	, 208	7	, 200(*)
	Entre 6 e 10 anos	, 197	16	, 097
	Entre 16 e 20 anos	, 942	(b) 3	, 537
Estatuto Profissional	Menos de 5 anos	, 132	7	, 200(*)
	Entre 6 e 10 anos	, 162	16	, 200(*)
	Entre 16 e 20 anos	, 942	(b) 3	, 537
Segurança	Menos de 5 anos	, 357	7	, 007
	Entre 6 e 10 anos	, 178	16	, 190
	Entre 16 e 20 anos	, 893	(b) 3	, 363
Relações Interpessoais/ Profissionais	Menos de 5 anos	, 175	7	, 200(*)
	Entre 6 e 10 anos	, 203	16	, 076
	Entre 16 e 20 anos	, 750	(b) 3	, 000
Formação ao Longo da Vida (Formação Contínua)	Menos de 5 anos	, 163	7	, 200(*)
	Entre 6 e 10 anos	, 145	16	, 200(*)
	Entre 16 e 20 anos	, 964	(b) 3	, 637
Satisfação Profissional	Menos de 5 anos	, 223	7	, 200(*)
	Entre 6 e 10 anos	, 106	16	, 200(*)
	Entre 16 e 20 anos	1,000	(b) 3	, 987

(a) Correção de significância de Lilliefors

(b) Teste de Shapiro-Wilk, para grupos de muito reduzida dimensão

* Limite inferior da verdadeira significância

Tabela 41 Teste K-S para a variável Há quantos anos exerce a sua profissão?

		N	Média	Desvio padrão
Escala de Avaliação do Desempenho Organizacional	Menos de 5 anos	7	5,15	, 853
	Entre 6 e 10 anos	16	5,15	, 729
	Entre 16 e 20 anos	3	4,92	, 302
	Total	26	5,12	, 712
Autonomia	Menos de 5 anos	7	5,24	1,463
	Entre 6 e 10 anos	16	5,31	1,157
	Entre 16 e 20 anos	3	5,44	, 196
	Total	26	5,31	1,151
Desempenho	Menos de 5 anos	7	4,61	1,085
	Entre 6 e 10 anos	16	4,95	, 678
	Entre 16 e 20 anos	3	4,70	, 361
	Total	26	4,83	, 770
Estatuto Profissional	Menos de 5 anos	7	5,40	, 589
	Entre 6 e 10 anos	16	5,13	, 796
	Entre 16 e 20 anos	3	4,60	, 721
	Total	26	5,14	, 748
Segurança	Menos de 5 anos	7	4,00	1,041
	Entre 6 e 10 anos	16	3,97	1,360
	Entre 16 e 20 anos	3	3,00	1,323
	Total	26	3,87	1,269
Relações Interpessoais/ Profissionais	Menos de 5 anos	7	5,46	1,084
	Entre 6 e 10 anos	16	5,48	1,039
	Entre 16 e 20 anos	3	5,17	, 577
	Total	26	5,44	, 983
Formação ao Longo da Vida (Formação Contínua)	Menos de 5 anos	7	5,39	1,098
	Entre 6 e 10 anos	16	5,11	1,204
	Entre 16 e 20 anos	3	5,50	1,146
	Total	26	5,23	1,136
Satisfação Profissional	Menos de 5 anos	7	5,69	, 763
	Entre 6 e 10 anos	16	5,54	, 744
	Entre 16 e 20 anos	3	5,29	, 425
	Total	26	5,55	, 707

Tabela 42. Valores médios para a variável Há quantos anos exerce a sua profissão?

7. Há quantos anos trabalha nesta instituição?

		Soma dos quadrados	gl	Média dos quadrados	F	Valor de prova
Escala de Avaliação do Desempenho Organizacional	Entre grupos	, 839	2	, 419	, 816	, 455
	Dentro dos grupos	11,818	23	, 514		
	Total	12,657	25			
Autonomia	Entre grupos	, 896	2	, 448	, 320	, 729
	Dentro dos grupos	32,200	23	1,400		
	Total	33,096	25			
Desempenho	Entre grupos	, 361	2	, 180	, 287	, 753
	Dentro dos grupos	14,475	23	, 629		
	Total	14,835	25			
Estatuto Profissional	Entre grupos	2,505	2	1,252	2,510	, 103
	Dentro dos grupos	11,477	23	, 499		
	Total	13,982	25			
Segurança	Entre grupos	8,174	2	4,087	2,928	, 074
	Dentro dos grupos	32,105	23	1,396		
	Total	40,279	25			
Relações Interpessoais/ Profissionais	Entre grupos	1,289	2	, 645	, 648	, 532
	Dentro dos grupos	22,874	23	, 995		
	Total	24,163	25			
Formação ao Longo da Vida (Formação Contínua)	Entre grupos	1,422	2	, 711	, 530	, 595
	Dentro dos grupos	30,819	23	1,340		
	Total	32,240	25			
Satisfação Profissional	Entre grupos	1,352	2	, 676	1,393	, 268
	Dentro dos grupos	11,155	23	, 485		
	Total	12,506	25			

Tabela 43. ANOVA para variável Há quantos anos trabalha nesta instituição?

		Estatística	K-S (a)	
			gl	Valor de prova
Escala de Avaliação do Desempenho Organizacional	Menos de 5 anos	, 242	13	, 037
	Entre 6 e 10 anos	, 168	11	, 200(*)
	Entre 11 e 15 anos	, 260	2	b.
Autonomia	Menos de 5 anos	, 268	13	, 012
	Entre 6 e 10 anos	, 208	11	, 200(*)
	Entre 11 e 15 anos	, 260	2	b.
Desempenho	Menos de 5 anos	, 239	13	, 040
	Entre 6 e 10 anos	, 202	11	, 200(*)
	Entre 11 e 15 anos	, 260	2	b.
Estatuto Profissional	Menos de 5 anos	, 139	13	, 200(*)
	Entre 6 e 10 anos	, 121	11	, 200(*)
	Entre 11 e 15 anos	, 260	2	b.
Segurança	Menos de 5 anos	, 257	13	, 019
	Entre 6 e 10 anos	, 213	11	, 173
	Entre 11 e 15 anos	, 260	2	b.
Relações Interpessoais/ Profissionais	Menos de 5 anos	, 153	13	, 200(*)
	Entre 6 e 10 anos	, 233	11	, 098
	Entre 11 e 15 anos	, 260	2	b.
Formação ao Longo da Vida (Formação Contínua)	Menos de 5 anos	, 167	13	, 200(*)
	Entre 6 e 10 anos	, 159	11	, 200(*)
	Entre 11 e 15 anos	, 260	2	b.
Satisfação Profissional	Menos de 5 anos	, 162	13	, 200(*)
	Entre 6 e 10 anos	, 166	11	, 200(*)
	Entre 11 e 15 anos	, 260	2	b.

(a) Correção de significância de Lilliefors

(b) Não é possível calcular, pois o grupo tem apenas duas observações.

* Limite inferior da verdadeira significância

Tabela 44. Teste K-S para a variável Há quantos anos trabalha nesta instituição?

		N	Média	Desvio padrão
Escala de Avaliação do Desempenho Organizacional	Menos de 5 anos	13	5,29	,781
	Entre 6 e 10 anos	11	4,99	,670
	Entre 11 e 15 anos	2	4,75	,078
	Total	26	5,12	,712
Autonomia	Menos de 5 anos	13	5,46	1,102
	Entre 6 e 10 anos	11	5,09	1,325
	Entre 11 e 15 anos	2	5,50	,240
	Total	26	5,31	1,151
Desempenho	Menos de 5 anos	13	4,79	,963
	Entre 6 e 10 anos	11	4,94	,577
	Entre 11 e 15 anos	2	4,50	,141
	Total	26	4,83	,770
Estatuto Profissional	Menos de 5 anos	13	5,43	,668
	Entre 6 e 10 anos	11	4,91	,718
	Entre 11 e 15 anos	2	4,50	,990
	Total	26	5,14	,748
Segurança	Menos de 5 anos	13	4,42	1,170
	Entre 6 e 10 anos	11	3,27	1,170
	Entre 11 e 15 anos	2	3,50	1,414
	Total	26	3,87	1,269
Relações Interpessoais/ Profissionais	Menos de 5 anos	13	5,65	1,008
	Entre 6 e 10 anos	11	5,27	1,009
	Entre 11 e 15 anos	2	5,00	,707
	Total	26	5,44	,983
Formação ao Longo da Vida (Formação Contínua)	Menos de 5 anos	13	5,46	1,127
	Entre 6 e 10 anos	11	5,02	1,237
	Entre 11 e 15 anos	2	4,88	,530
	Total	26	5,23	1,136
Satisfação Profissional	Menos de 5 anos	13	5,77	,765
	Entre 6 e 10 anos	11	5,39	,636
	Entre 11 e 15 anos	2	5,08	,304
	Total	26	5,55	,707

Tabela 45. Valores médios para a variável Há quantos anos trabalha nesta instituição?

8. Qual o vínculo que mantém com a entidade empregadora?

		Soma dos quadrados	Gl	Média dos quadrados	F	Valor de prova
Escala de Avaliação do Desempenho Organizacional	Entre grupos	1,640	2	,820	1,712	,203
	Dentro dos grupos	11,017	23	,479		
	Total	12,657	25			
Autonomia	Entre grupos	2,978	2	1,489	1,137	,338
	Dentro dos grupos	30,118	23	1,309		
	Total	33,096	25			
Desempenho	Entre grupos	,676	2	,338	,549	,585
	Dentro dos grupos	14,160	23	,616		
	Total	14,835	25			
Estatuto Profissional	Entre grupos	2,721	2	1,360	2,779	,083
	Dentro dos grupos	11,261	23	,490		
	Total	13,982	25			
Segurança	Entre grupos	10,856	2	5,428	4,243	,027
	Dentro dos grupos	29,423	23	1,279		
	Total	40,279	25			
Relações Interpessoais/ Profissionais	Entre grupos	,184	2	,092	,088	,916
	Dentro dos grupos	23,980	23	1,043		
	Total	24,163	25			
Formação ao Longo da Vida (Formação Contínua)	Entre grupos	4,529	2	2,264	1,879	,175
	Dentro dos grupos	27,711	23	1,205		
	Total	32,240	25			
Satisfação Profissional	Entre grupos	2,366	2	1,183	2,684	,090
	Dentro dos grupos	10,140	23	,441		
	Total	12,506	25			

Tabela 46. ANOVA para variável Qual o vínculo que mantém com a entidade empregadora?

		Estatística	K-S (a) gl	Valor de prova
Escala de Avaliação do Desempenho Organizacional	No Quadro	, 172	9	, 200(*)
	A Contrato	, 209	13	, 125
	Prestação de Serviços	, 966	b 4	, 817
Autonomia	No Quadro	, 309	9	, 013
	A Contrato	, 305	13	, 002
	Prestação de Serviços	, 958	b 4	, 768
Desempenho	No Quadro	, 179	9	, 200(*)
	A Contrato	, 198	13	, 173
	Prestação de Serviços	, 962	b 4	, 790
Estatuto Profissional	No Quadro	, 072	9	, 200(*)
	A Contrato	, 193	13	, 198
	Prestação de Serviços	, 993	b 4	, 970
Segurança	No Quadro	, 126	9	, 200(*)
	A Contrato	, 182	13	, 200(*)
	Prestação de Serviços	, 827	b 4	, 161
Relações Interpessoais/ Profissionais	No Quadro	, 250	9	, 110
	A Contrato	, 136	13	, 200(*)
	Prestação de Serviços	, 958	b 4	, 764
Formação ao Longo da Vida (Formação Contínua)	No Quadro	, 142	9	, 200(*)
	A Contrato	, 136	13	, 200(*)
	Prestação de Serviços	, 870	b 4	, 296
Satisfação Profissional	No Quadro	, 191	9	, 200(*)
	A Contrato	, 133	13	, 200(*)
	Prestação de Serviços	, 895	b 4	, 406

(a) Correção de significância de Lilliefors

(b) Não é possível calcular, pois o grupo tem apenas duas observações.

* Limite inferior da verdadeira significância

Tabela 47. Teste K-S para a variável Qual o vínculo que mantém com a entidade empregadora?

		N	Média	Desvio padrão
Escala de Avaliação do Desempenho Organizacional	No Quadro	9	4,95	, 518
	A Contrato	13	5,36	, 759
	Prestação de Serviços	4	4,73	, 809
	Total	26	5,12	, 712
Autonomia	No Quadro	9	5,26	, 910
	A Contrato	13	5,56	1,197
	Prestação de Serviços	4	4,58	1,448
	Total	26	5,31	1,151
Desempenho	No Quadro	9	4,79	, 674
	A Contrato	13	4,96	, 869
	Prestação de Serviços	4	4,50	, 698
	Total	26	4,83	, 770
Estatuto Profissional	No Quadro	9	4,80	, 624
	A Contrato	13	5,46	, 704
	Prestação de Serviços	4	4,85	, 854
	Total	26	5,14	, 748
Segurança	No Quadro	9	3,00	1,225
	A Contrato	13	4,42	1,152
	Prestação de Serviços	4	4,00	, 707
	Total	26	3,87	1,269
Relações Interpessoais/ Profissionais	No Quadro	9	5,33	, 791
	A Contrato	13	5,52	1,134
	Prestação de Serviços	4	5,44	1,087
	Total	26	5,44	, 983
Formação ao Longo da Vida (Formação Contínua)	No Quadro	9	5,06	1,074
	A Contrato	13	5,60	1,013
	Prestação de Serviços	4	4,44	1,434
	Total	26	5,23	1,136
Satisfação Profissional	No Quadro	9	5,41	, 449
	A Contrato	13	5,82	, 763
	Prestação de Serviços	4	5,00	, 717
	Total	26	5,55	, 707

Tabela 48. Valores médios para a variável Qual o vínculo que mantém com a entidade empregadora?

9. Exerce a sua actividade apenas no sector privado?

	9.	Estatística	K-S (a)	
			gl	Valor de prova
Escala Avaliação	Não	, 194	9	, 200(*)
Desempenho Organizacional	Sim	, 110	17	, 200(*)
Autonomia	Não	, 238	9	, 150
	Sim	, 237	17	, 012
Desempenho	Não	, 247	9	, 120
	Sim	, 202	17	, 064
Estatuto Profissional	Não	, 186	9	, 200(*)
	Sim	, 123	17	, 200(*)
Segurança	Não	, 135	9	, 200(*)
	Sim	, 185	17	, 123
Relações Interpessoais/ Profissionais	Não	, 205	9	, 200(*)
	Sim	, 170	17	, 200(*)
Formação ao Longo da Vida (Formação Contínua)	Não	, 188	9	, 200(*)
	Sim	, 173	17	, 189
Satisfação Profissional	Não	, 194	9	, 200(*)
	Sim	, 136	17	, 200(*)

(a) Correção de significância de Lilliefors

* Limite inferior da verdadeira significância

Tabela 49. Teste K-S para a variável Exerce a sua actividade apenas no sector privado?

	9.	N	Média	Desvio padrão
Escala Avaliação	Não	9	5,04	, 743
Desempenho Organizacional	Sim	17	5,16	, 714
Autonomia	Não	9	5,11	1,225
	Sim	17	5,41	1,133
Desempenho	Não	9	4,74	, 948
	Sim	17	4,88	, 687
Estatuto Profissional	Não	9	4,98	, 764
	Sim	17	5,22	, 748
Segurança	Não	9	4,06	1,210
	Sim	17	3,76	1,324
Relações Interpessoais/ Profissionais	Não	9	5,44	, 982
	Sim	17	5,44	1,014
Formação ao Longo da Vida (Formação Contínua)	Não	9	5,22	, 980
	Sim	17	5,24	1,239
Satisfação Profissional	Não	9	5,43	, 654
	Sim	17	5,62	, 745

Tabela 50. Valores médios para a variável Exerce a sua actividade apenas no sector privado?

10. Actualmente para além desta instituição trabalha noutro (s) local (ais)?

	10.	Estatística	K-S (a)	
			gl	Valor de prova
Escala Avaliação	Não	, 163	17	, 200(*)
Desempenho Organizacional	Sim	, 121	9	, 200(*)
Autonomia	Não	, 184	17	, 130
	Sim	, 343	9	, 003
Desempenho	Não	, 146	17	, 200(*)
	Sim	, 184	9	, 200(*)
Estatuto Profissional	Não	, 160	17	, 200(*)
	Sim	, 130	9	, 200(*)
Segurança	Não	, 160	17	, 200(*)
	Sim	, 186	9	, 200(*)
Relações Interpessoais/ Profissionais	Não	, 116	17	, 200(*)
	Sim	, 190	9	, 200(*)
Formação ao Longo da Vida (Formação Contínua)	Não	, 142	17	, 200(*)
	Sim	, 155	9	, 200(*)
Satisfação Profissional	Não	, 151	17	, 200(*)
	Sim	, 139	9	, 200(*)

(a) Correção de significância de Lilliefors

* Limite inferior da verdadeira significância

Tabela 51. Teste K-S para a variável Actualmente para além desta Instituição trabalha noutro (s) local (ais)?

	10.	N	Média	Desvio padrão
Escala Avaliação	Não	17	5,19	,703
Desempenho Organizacional	Sim	9	4,99	,753
Autonomia	Não	17	5,41	1,071
	Sim	9	5,11	1,332
Desempenho	Não	17	4,81	,835
	Sim	9	4,87	,676
Estatuto Profissional	Não	17	5,26	,692
	Sim	9	4,91	,837
Segurança	Não	17	4,21	1,200
	Sim	9	3,22	1,202
Relações Interpessoais/ Profissionais	Não	17	5,44	1,021
	Sim	9	5,44	,966
Formação ao Longo da Vida (Formação Contínua)	Não	17	5,38	1,101
	Sim	9	4,94	1,210
Satisfação Profissional	Não	17	5,60	,675
	Sim	9	5,46	,798

Tabela 52. Valores médios para a variável Actualmente para além desta Instituição trabalha noutra (s) local (ais)?