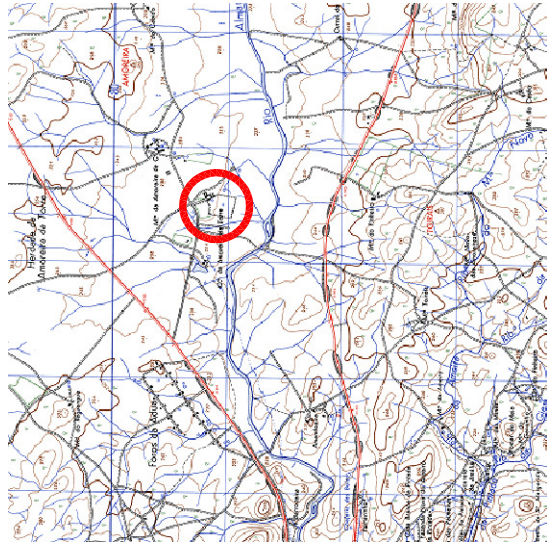
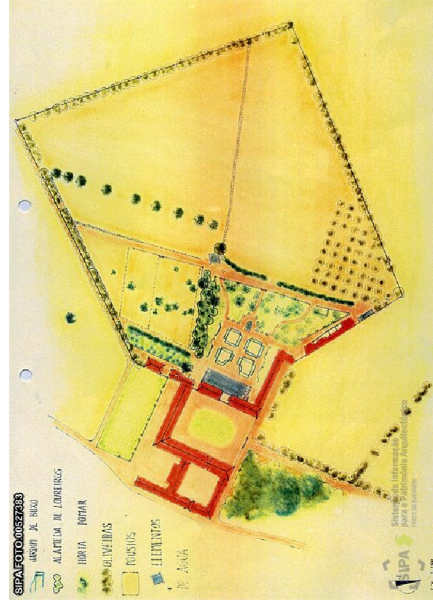


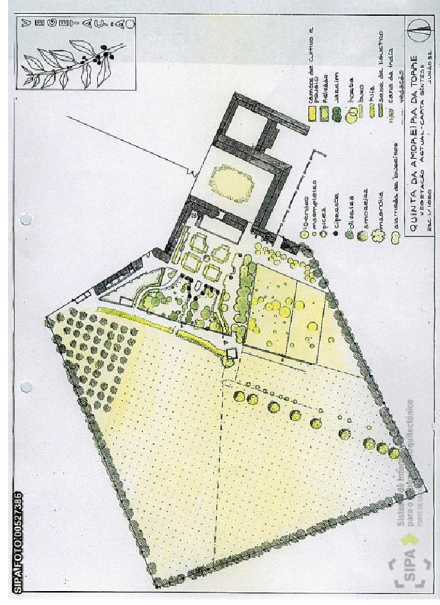
## - A herdade e o lugar de assentamento do Monte da Amoreira da Torre



Planta | s/escala  
Base cartográfica: Carta Militar de Portugal, Esc. 1:25 000, Folha 447, Instituto Geográfico do Exército, 1994



Planta Desenhada da Quinta da Amoreira da Torre.  
Trabalho de Campo realizado pelos alunos a Universidade de Évora em Junho de 1991. Fonte: Sistema de Informação para o Património Arquitectónico, ref<sup>o</sup> 00527283.



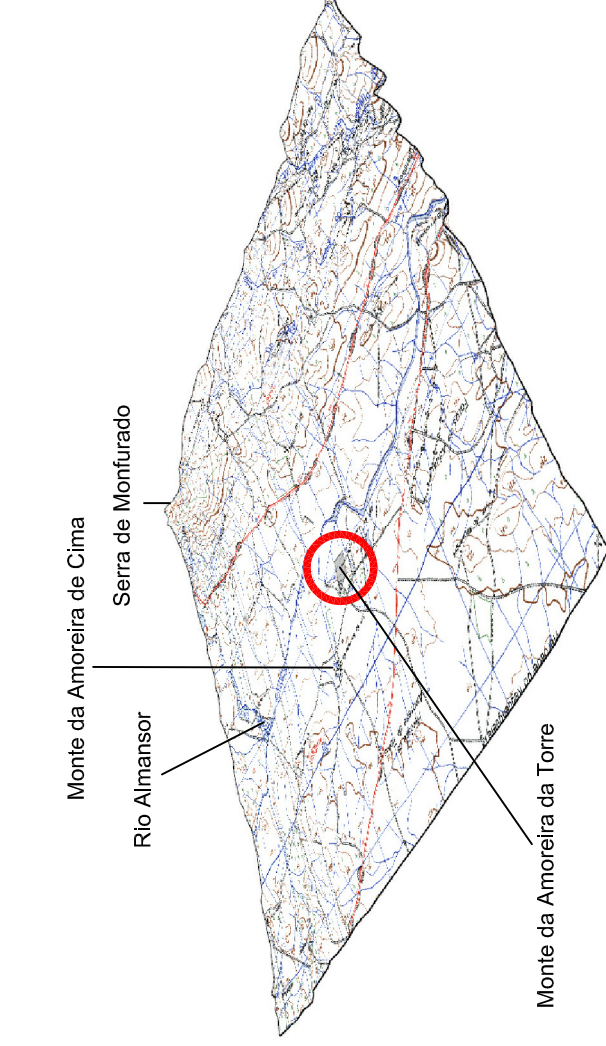
Planta Desenhada do Assento de Lavoura da Amoreira da Torre. Trabalho de Campo realizado pelos alunos a Universidade de Évora em Junho de 1991. Fonte: Sistema de Informação para o Património Arquitectónico, ref<sup>o</sup>527386.



No **Monte da Amoreira da Torre** as relações de sociabilidade e a dinâmica que a herdade alcançou no conjunto do património fundiário dos seus proprietários determinou que o monte sofresse atualizações que lhe permitissem responder à produção da lavoura que comandava. (na freguesia esta herdade esta é uma das três que maior número de pessoal emprega, refere Reis (2000, pp. 68). O Monte da Amoreira da Torre vê nascer o pátio da lavoura e outras estruturas que garantem a gestão da seara e a adaptação à lavoura mecanizada.

Esse pátio de serviço surge contíguo ao grande pátio do Monte, a nascente, precisamente na localização oposto ao horto e capela.

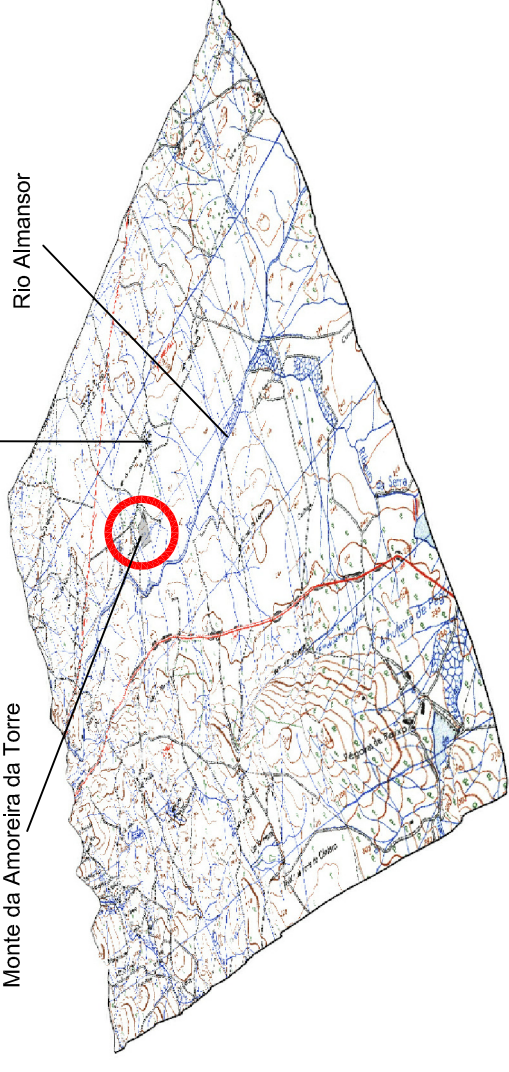
Ao eixo do pórtico de entrada para o pátio principal, apresenta-se o caminho de acesso, que se apresenta bem assinalado pelo alinhamento arvoreado que o acompanha a poente. De orientação oposta, a entrada para o pátio de serviço e instalações agrícolas é feita a sul e servida por um caminho que permite aceder à propriedade pelo tardo do Monte. As instalações pecuárias encontram-se separadas deste conjunto, numa cota altimétrica inferior São também distintas as proporções destas duas espacialidades, tal como a nobreza das arquiteturas que os contém. É separada a habitação dos proprietários e dos empregados.



Monte da Amoreira de Cima

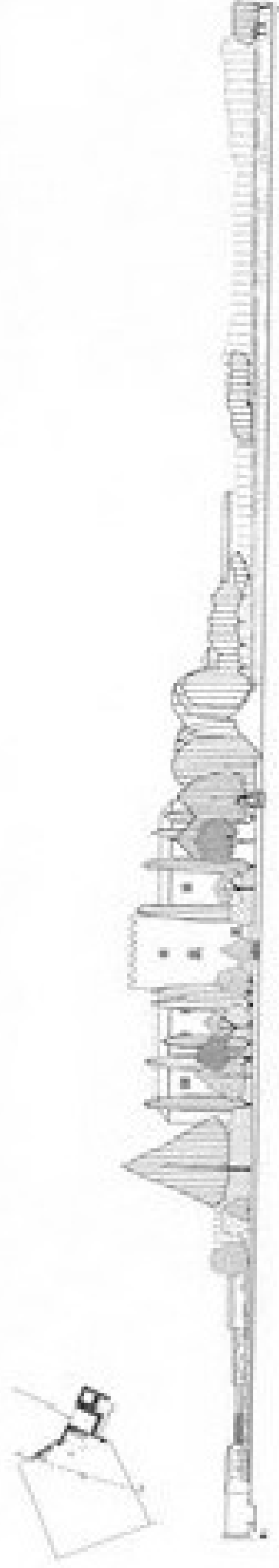
Monte da Amoreira da Torre

Rio Almansor



Axonometria a NE | s/escala  
Base cartográfica: Carta Militar de Portugal, Esc. 1:25 000, Folha 447, Instituto Geográfico do Exército, 1994

Axonometria a SW | s/escala  
Base cartográfica: Carta Militar de Portugal, Esc. 1:25 000, Folha 447, Instituto Geográfico do Exército, 1994



Corte sobre o conjunto da Amoreira da Torre. Fonte: Sistema de Informação para o Património Arquitectónico, ref<sup>o</sup> SIPA DES 00127674.