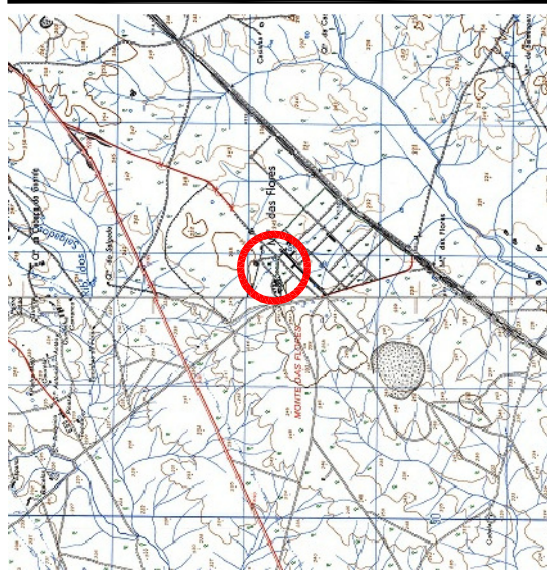
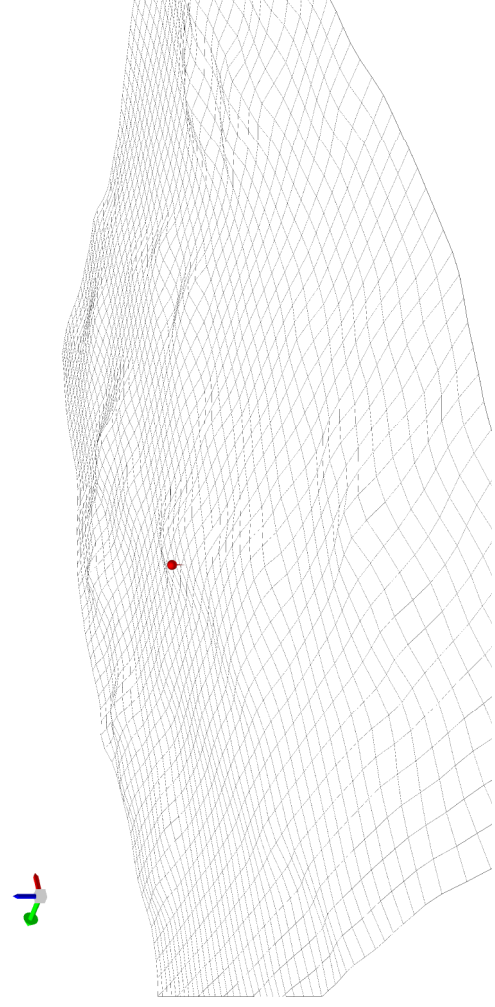


- A herdade e o lugar de assentamento | do monte ao assento de lavoura



Planta | s/escala
Base cartográfica: Carta Militar de Portugal, Esc. 1:25 000, Folhas 459 e 460, Instituto Geográfico do Exército, 1994

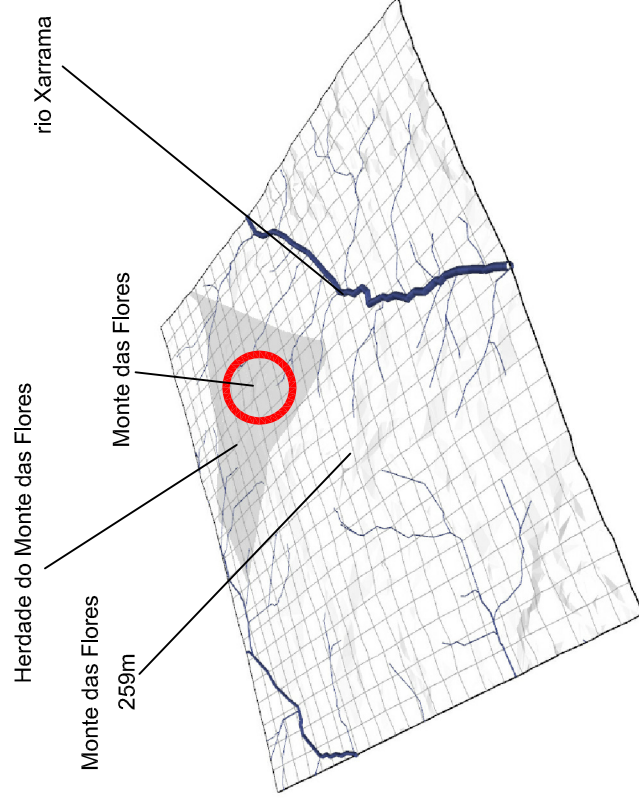


Axonometria a SW | Relação do monte com a topografia envolvente s/escala
Base cartográfica: Carta Militar de Portugal, Esc. 1:25 000, Folhas 459 e 460, Instituto Geográfico do Exército, 1994

A herdade é atravessada pela estrada que liga Évora a Alcáçovas. A norte é delimitada pelas herdades da Alfarrobeira, de Alcamisinhos e da Silveirinha; a sul pela linha de caminho de ferro, a poente confina com as herdades da Coberta e do Cabido e a nascente com a herdade da Casinha. Toda a propriedade se desenvolve numa topografia praticamente plana predominantemente sobre cambiosolos éutricos. O vértice geodésico Monte das Flores (259m) situa-se a NNW do complexo habitacional, dentro do perímetro da herdade, muito próximo das instalações pecuárias. A sul o destaca-se rio Xarrama cuja bacia garante alguma disponibilidade de água à herdade, sobretudo no Inverno e primavera.

Na paisagem larga, aberta e desafogada, em que se contituiu a herdade, na organização das suas culturas foram sabiamente explorados os componentes ecológicos e culturais da paisagem. Na carta agrícola de Pery (1890) podemos perceber a diversidade de usos que a herdade contemplava.

É clara a importância das culturas arvenses na paisagem mas destaca-se também amplas áreas de pastagens naturais, de pousio de montado misto. Aliás, estes usos serviriam de alimento à pecuária, actividade que destacava economicamente a propriedade. Está ainda cartografada por Pery (1890) uma área significativa de vinha que envolve o monte a partir de nascente e um outro terreno designado por Tapada que protege o monte a norte e que, por definição, estaria cercado e seria reservado à caça.



Axonometria a SW | s/escala
Base cartográfica: Carta Militar de Portugal, Esc. 1:25 000, Folhas 459 e 460, Instituto Geográfico do Exército, 1994