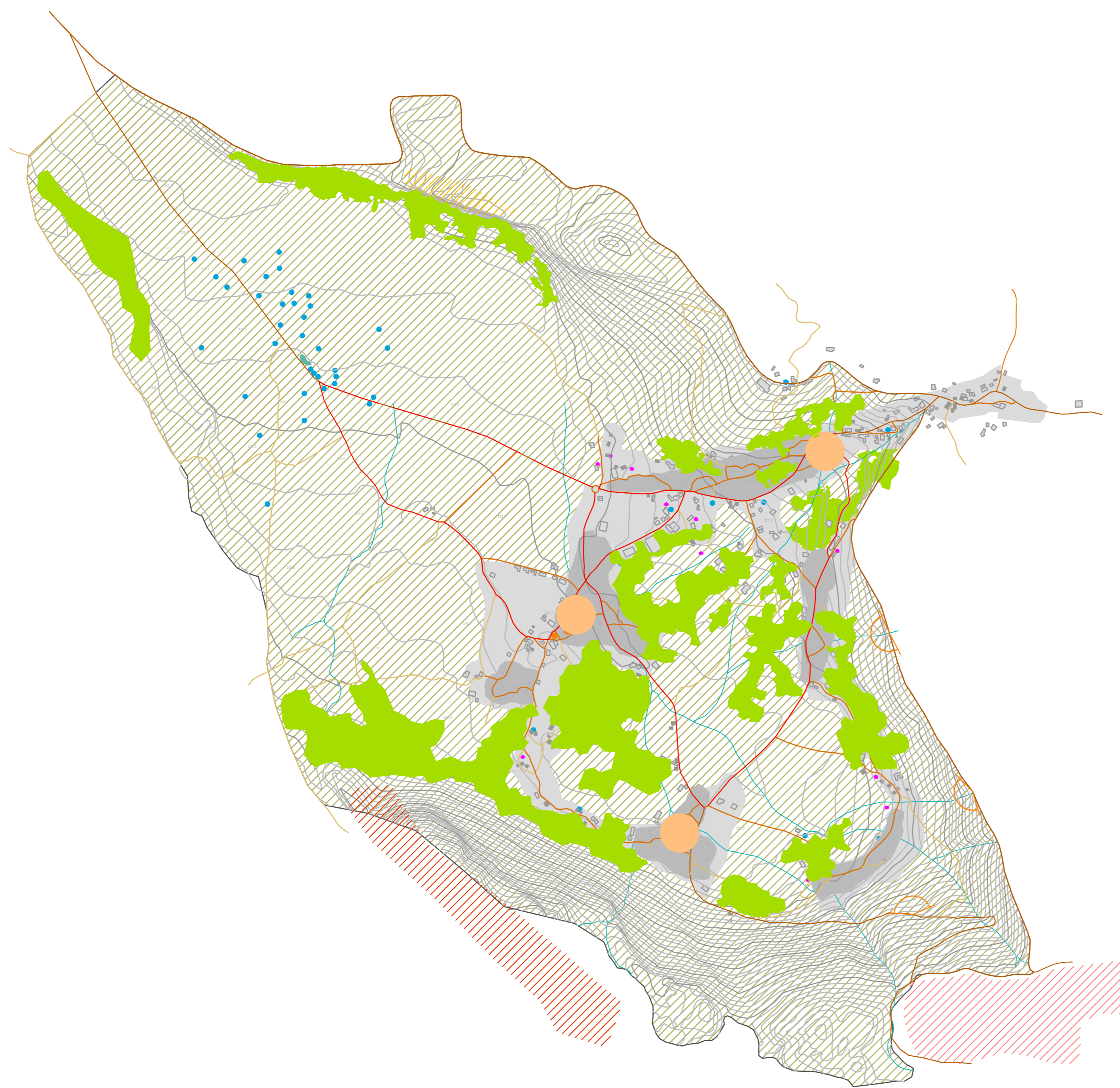




Alvados

Propostas de valorização e desenvolvimento



- Limite da área de estudo
- Rede Viária**
 - Vias distribuidoras principais
 - Vias distribuidoras secundárias
 - Vias de acesso locais
 - - - Ciclovía
- Área Urbana**
 - ▨ Zonas de Intervenção urbana prioritárias
 - ▨ Zona urbana de transição
 - ▨ Locais de convívio e lazer
- Conjunto edificado**
 - ▨ Edifícios de arquitectura tradicional
 - ▨ Outros edifícios
- Elementos de património rural**
 - Património associado à água
 - Património associado às actividades agrícolas
 - Património religioso
- Zona de salvaguarda paisagística**
 - ▨ Áreas de Carvalho - *Quercus faginea*
 - ▨ Castelejo
 - ▨ Pena da Falsa
 - ▨ Pontos de observação da paisagem - miradouros
- Degradações Visuais e Ecológicas**
 - ▨ Pedreira de Alvados

| 1 : 10000 |