

**Isabel Nunes de Matos**

# **CONVENTO DE SANTA CRUZ DE SINTRA**

**Bases para uma Proposta Metodológica de Recuperação,  
Manutenção e Valorização**

**Volume 2**



160740

Dissertação de Mestrado em Recuperação do Património Arquitectónico e Paisagístico

Orientador: Professor Gonçalo Ribeiro Telles

Universidade de Évora

2006



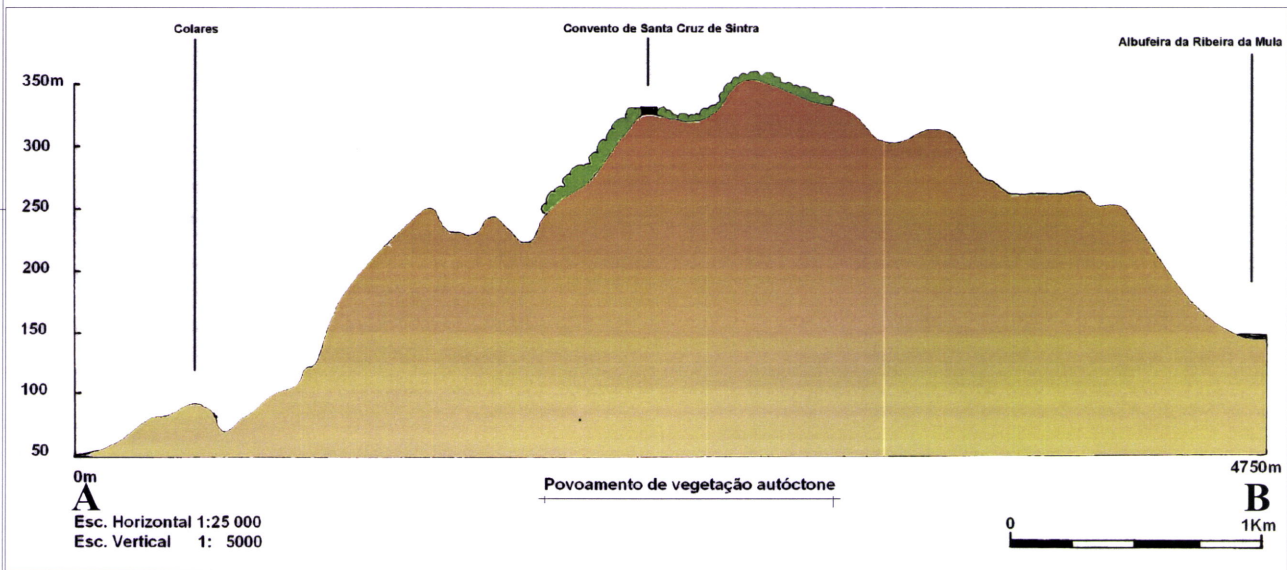


Convento dos Capuchos

## CONVENTO DE SANTA CRUZ DE SINTRA

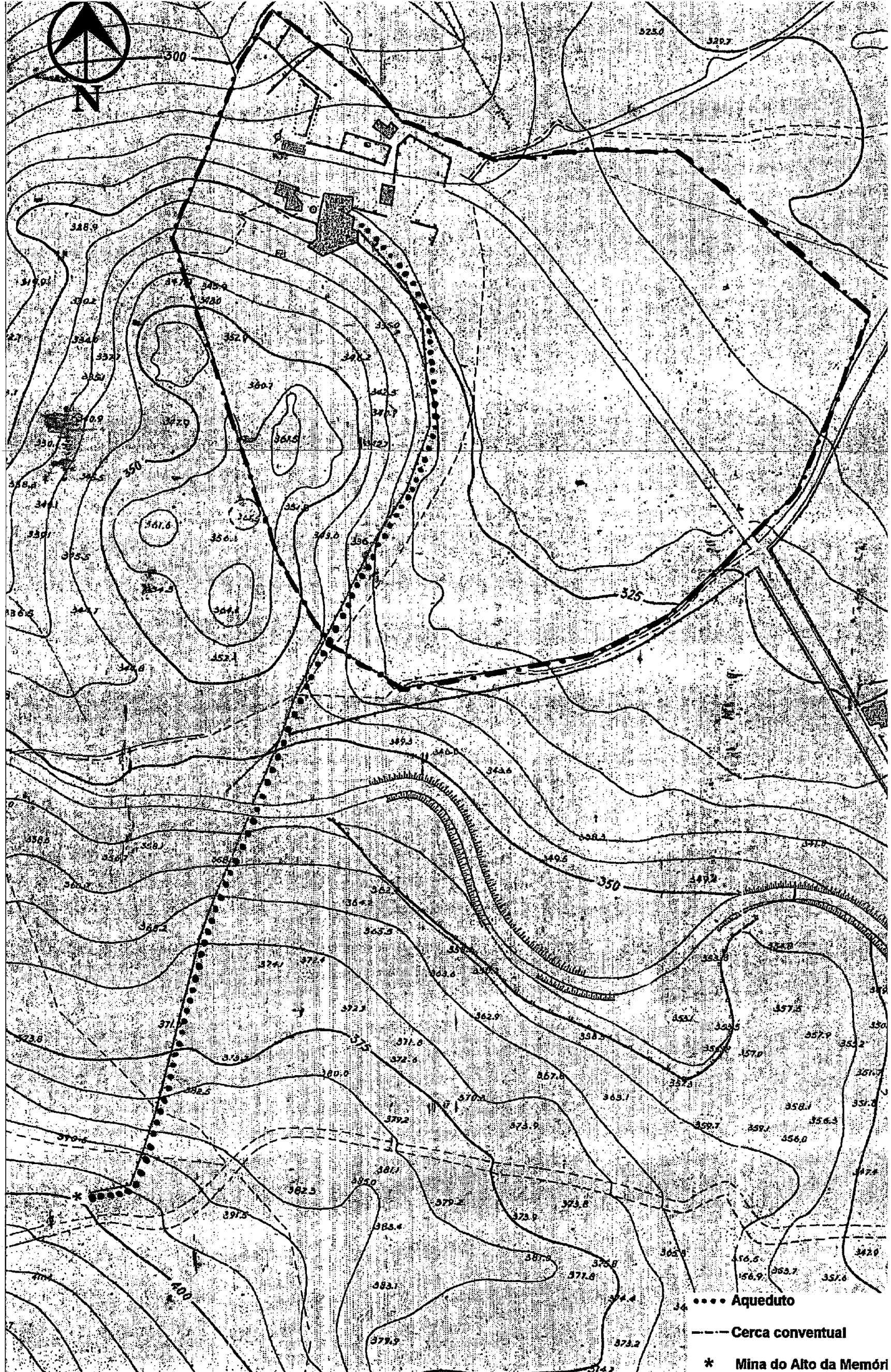
Bases para uma proposta metodológica de recuperação, manutenção e valorização





# CONVENTO DE SANTA CRUZ DE SINTRA

Bases para uma proposta metodológica de recuperação, manutenção e valorização



## CONVENTO DE SANTA CRUZ DE SINTRA

Bases para uma proposta metodológica de recuperação, manutenção e valorização

### CARTA TOPOGRÁFICA

Isabel Nunes de Matos

Universidade de Évora | Dissertação de Mestrado em Recuperação do Património Arquitectónico e Paisagístico  
Orientador: Professor Gonçalo Ribeiro Telles



Desenho 03

Esc. 1/2000

2006

NOTA:

Os restantes Desenhos de 04 a14, não estão disponíveis devido ao seu formato ser de grandes dimensões, podendo só serem consultados pelos originais na Biblioteca Geral da Universidade de Évora.