

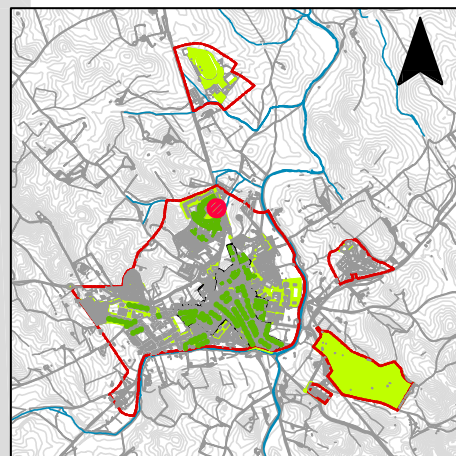
Número: 30

Designação: Entrada Norte

Ano: 2006

Área Total: 11385.55m²

Área Permeável: 8237.40m²



Escala 1/50000

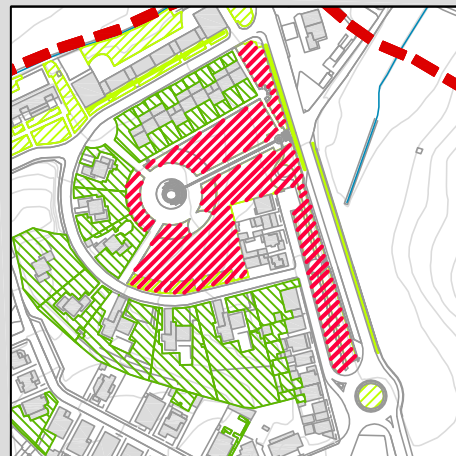
Tipologia: Jardim

Equipamento: Bancos, mesas, parque infantil e elemento de água.

Função: Recreio e protecção

Utilização Efectiva: Recreativa e de protecção

Estado de Conservação: Bom



Escala 1/5000

Vegetação: O estrato vegetal dominante é arbóreo com as seguintes espécies: *Populus alba*, *Prunus cerasifera pissardii*, *Olea europaea*, *Acacia melonoxylon*, *Cercis siliquatum*, *Grevillea robusta*, *Salix babylonica*, *Catalpa bignonioides*, *Cupressus sempervirens sempervirens*, e a espécie arbustiva *Melaleuca armillaris*. Espaço com exemplares vegetais em bom estado de desenvolvimento.

Observações: Este espaço possui um amplo relvado com uma ambiência distinta e refrescante promovido pelo elemento de água. O espaço aberto de protecção é ao longo da EN2 e é sobrelevado.



Câmara Municipal de Almodôvar

Divisão de Ordenamento do Território e Gestão Urbanística



Ficha de Caracterização

Escalas: 1/50000
1/5000

Espaços Abertos Públicos

FONTE: Levantamento "in situ"

Universidade de Évora
Maio de 2011

Rita Messias

Anexo XXI - c