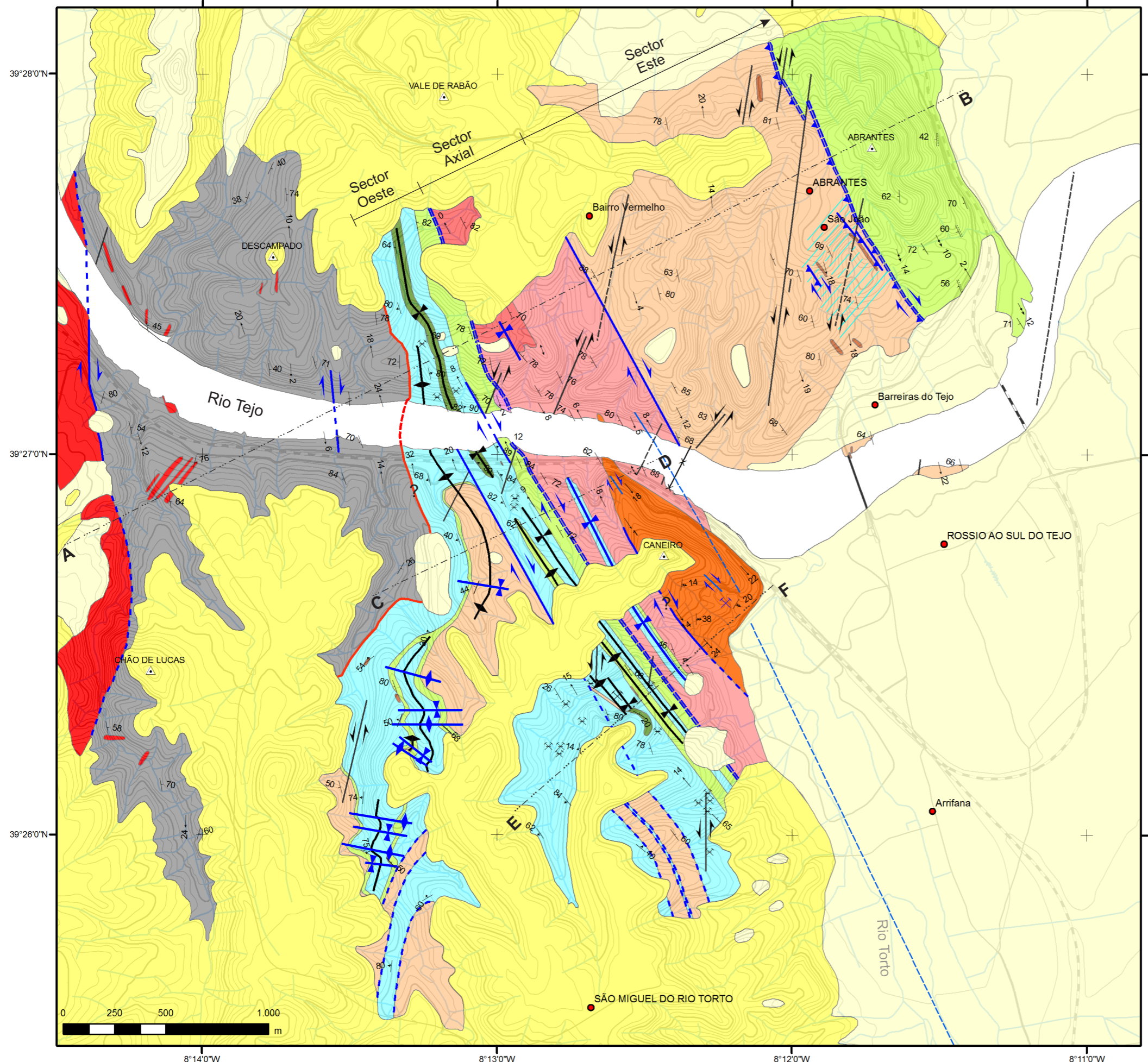


# Carta Geológica de Abrantes



## Terrenos de Cobertura

- Depósitos quaternários
- Depósitos terciários

## Unidades atribuídas ao Paleozóico inferior (Câmbrico inferior ?)

- Un. Vulcano-Sedimentar Intermédia a Bimodal
- Un. Vulcano-Sedimentar Carbonatada de S. Miguel do Rio Torto
- Un. Vulcano-Sedimentar essencialmente Félsica (f: corpo intrusivo dacítico)

## Unidades atribuídas ao Neoproterozóico

- Série Negra de Abrantes
- Un. Anfibolítica do Açude de Abrantes
- Un. Vulcano-Sedimentar de Abrantes (c: carbonatos intercalados)
- Un. Micaxistos Granatíferos do Tramagal

## Magmatismo

- Granito sin-D<sub>2</sub> de duas micas (Tramagal)
- Granito sin-D<sub>1</sub> de duas micas (Maiorga)
- Filões aplito-pegmatitos
- Corpos ortoderivados de natureza básica (Câmbrico)

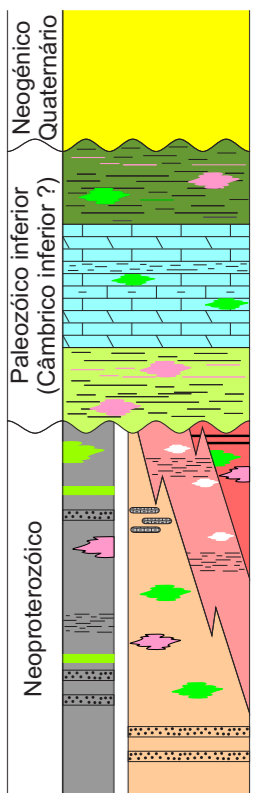
## Simbologia adoptada

- Estratificação (S<sub>0</sub>)
- Estratificação // Xistosidade S<sub>1</sub>
- Xistosidade (S<sub>1</sub>)
  - S<sub>1</sub> vertical
- Lineação de interseção (L<sub>1</sub>)
- Foliação Gnaissica (atribuída à D<sub>1</sub>)
- Lineação de estiramento mineral (X<sub>1</sub>)
  - X<sub>1</sub> horizontal

## Fases de Dobramento

- | Atribuídas à D <sub>1</sub> |           | Atribuídas à D <sub>2</sub> |           |
|-----------------------------|-----------|-----------------------------|-----------|
| Antiforma                   | Siniforma | Antiforma                   | Siniforma |

- Pedreira do Mendes
- Pedreira de Maiorga
- Pedreiras Artesanais



\*sem escala vertical vide legenda no capítulo 7

- Falhas e zonas de cisalhamento
- Falha e zonas de cisalhamento oculta ou provável
- Discordância e/ou Falha

- ## Fases de deformação Dúctil
- Acidentes atribuídos à D<sub>1</sub>
  - Acidentes atribuídos à D<sub>2</sub>

- ## Fases de deformação Tardia
- Acidentes NW-SE
  - Acidentes NE-SW

- ## Cinemática
- Cinemática desconhecida ou interrogada
  - Cinemática esquerda
  - Cinemática direita
  - Cinemática Cavalgante

Sistema de Coordenadas World Global System 84 (WGS 84)

Autor: Noel Moreira (Centro de Geofísica de Évora; LIRIO; CCVEstremoz) (limites dos Depósitos Cenozóicos e do Granito do Tramagal adaptados de Gonçalves et al, 1979)

- |   |  |   |
|---|--|---|
| <ul style="list-style-type: none"> <li>Povoações</li> <li>Vértices Geodésicos</li> <li>Linhas de água</li> <li>Açude de Abrantes</li> </ul> | <h3>Topografia</h3> <ul style="list-style-type: none"> <li>Curva Mestra</li> <li>Curva Secundária</li> </ul> | <h3>Acessos</h3> <ul style="list-style-type: none"> <li>Outras</li> <li>Auto-Estrada</li> <li>Estrada Nacional</li> <li>Rede Ferroviária</li> </ul> |
|---|--|---|

Secções dos cortes geológicos em Anexo B