



Dissertação do Curso de Mestrado Integrado em Arquitectura | Apresentação 27 de Janeiro de 2010

Humberto Miguel Aguiar Pereira
Orientador: Arq. João Soares



Vazios Úteis
O Espaço Público de Évora

[Índice]

Introdução

01 | Conceito de vazio

02 | Importância do vazio no contexto urbano

Évora

03 | Vazios úteis: O espaço público de Évora

04 | Categorização de vazios úteis de Évora

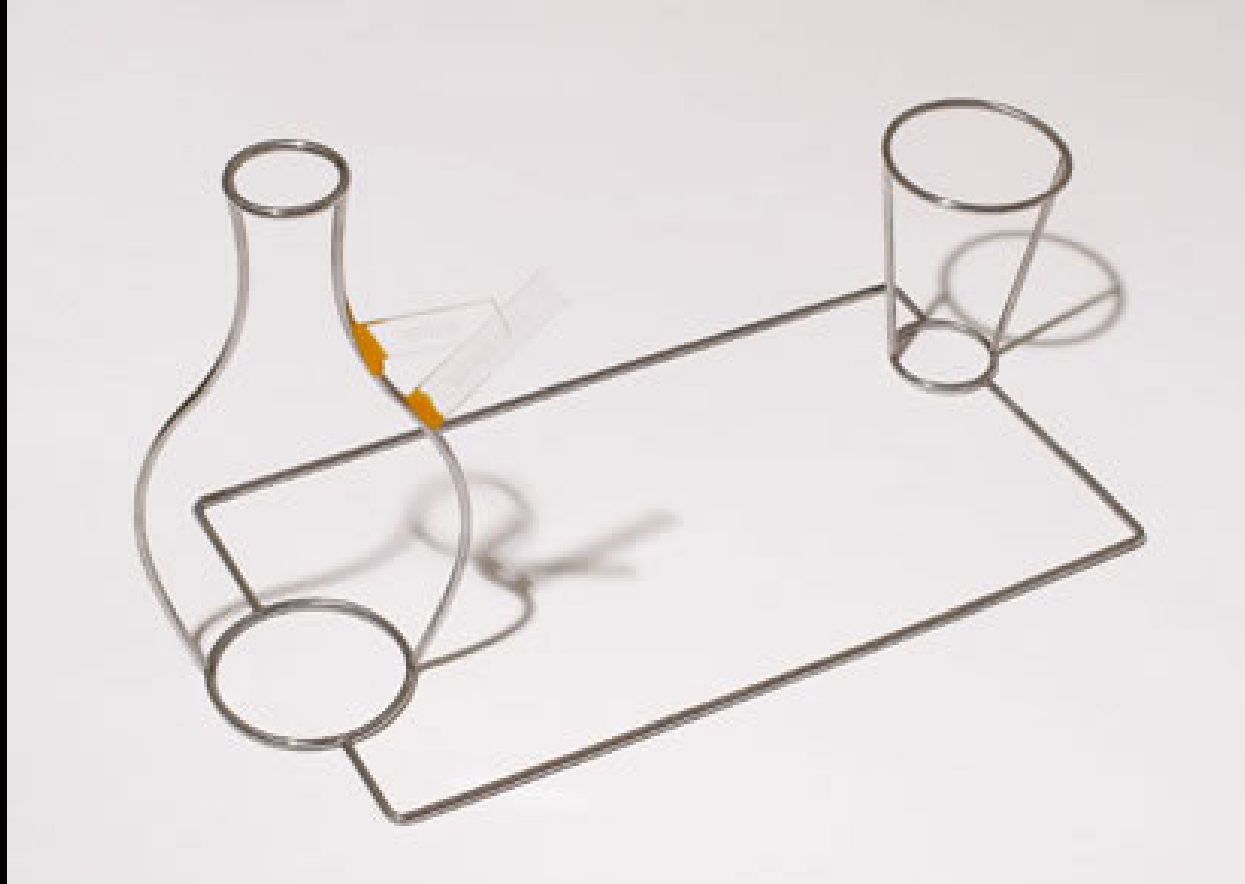
Conclusão

Esvaziar, preencher, manter: Os vazios de Évora

01 | Conceito de vazio

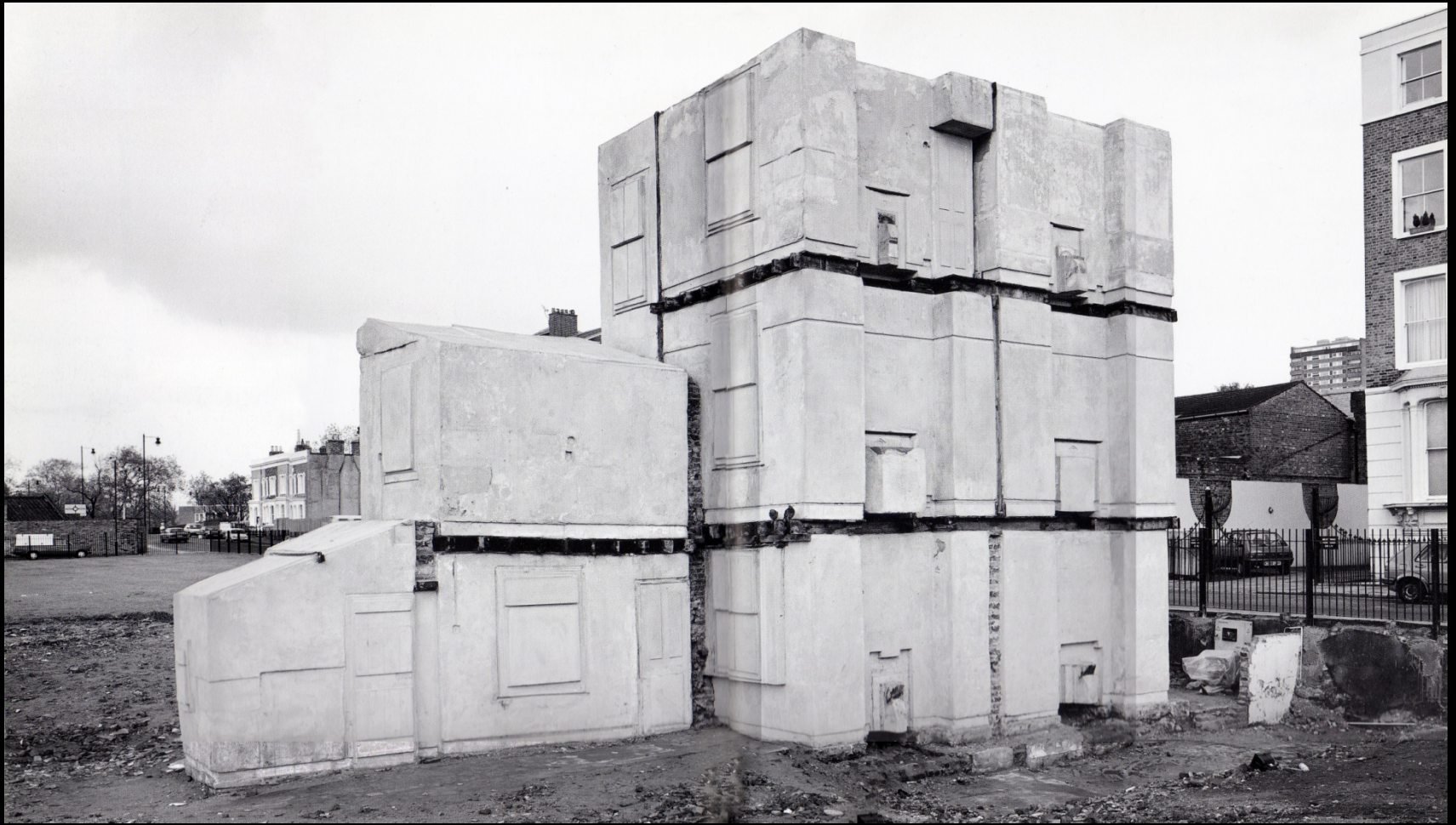
1.1 O vazio, o seu significado e a sua função em diferentes campos disciplinares

[vazio]



rodin e brancusi 1998, Waltércio Caldas

[“...o espaço não é o intervalo entre o objecto, mas constitui o próprio objecto.”]



house 1993, Rachel Whiteread, 1994 © John Davies

[“Que és lo fundamental: el bulto de una escultura o el espacio vacío que configura nuestra manera de percibirla visualmente? O sea: cuál es el material expresivo del artista, la forma que há dado a la materia que trabaja o el espacio que la delimita?”]

02 | Importância do vazio no contexto urbano

2.1 O vazio numa perspectiva da cidade

2.1.1 Escalas de vazios: Decompor a cidade para chegar ao vazio

2.1.2 Vazios intencionais

2.1.3 Vazios acidentais: Vazios urbanos ou Terrain Vagues

2.2 O espaço público enquanto vazio útil e significativo da cidade

[vazio da cidade]

espaço urbano público não encerrado

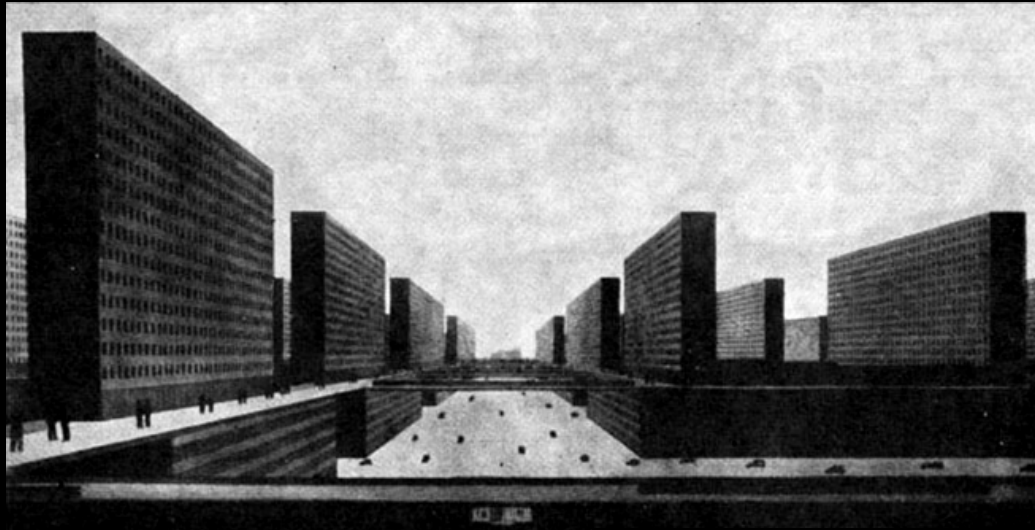


[“...o espaço é o “vazio”, isto é tudo o que se encontra entre o “cheio”...”]



Praça em Lucca, Itália





Cidade Vertical estrada norte-sul 1924, **Ludwig Hilberseimer**

[Escalas de vazios]

Escala da cidade
Escala do bairro
Escala da rua



escala da rua

[Évora]

Évora

03 | Vazios úteis: O espaço público de Évora

3.1 Enquadramento da cidade de Évora

3.2 Análise dos vazios de Évora

3.2.1 Escala da cidade: Vazio indefinido|Vazio difuso|Vazio concentrado

3.2.2 Escala do bairro: Évora Liberalitas Julia e Yabura

3.2.3 Escala da rua: Plano de Étienne de Gröer: pretensões para os espaços vazios

3.3 Levantamento dos vazios úteis de Évora

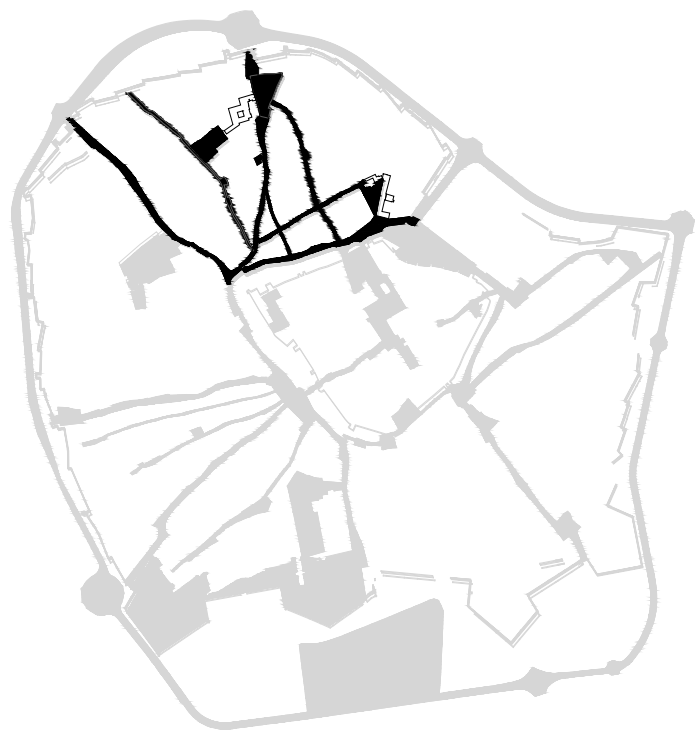
[Levantamento dos vazios úteis]



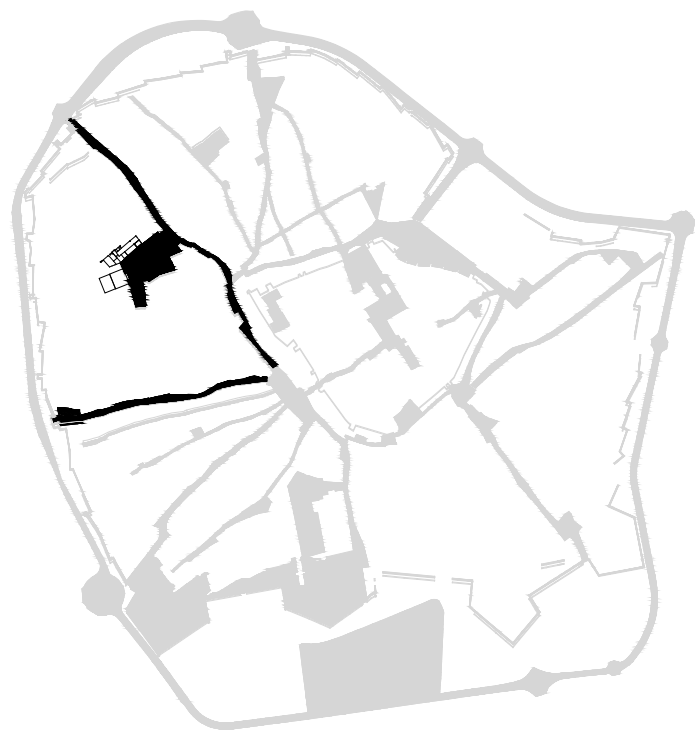
Núcleo da Cerca Velha



Núcleos da Cerca Nova



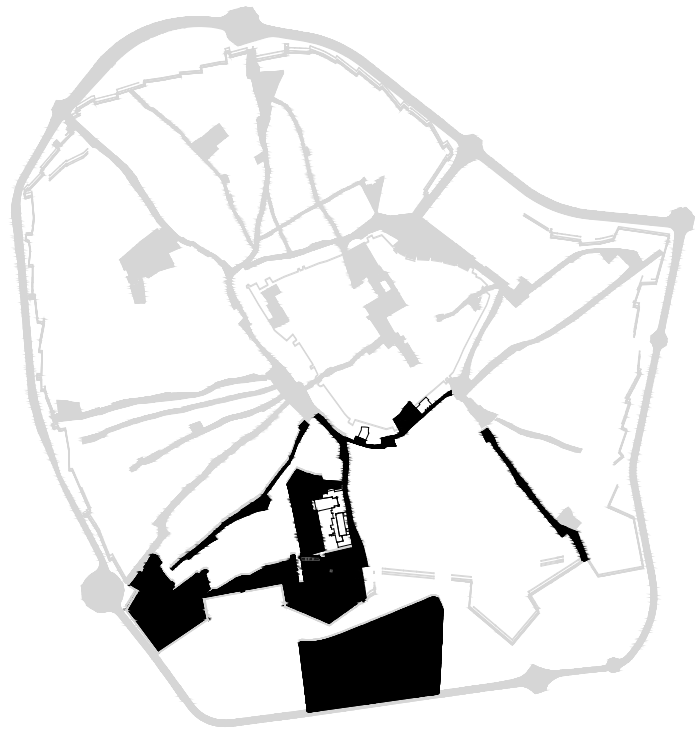
Arrabalde de S. Mamede



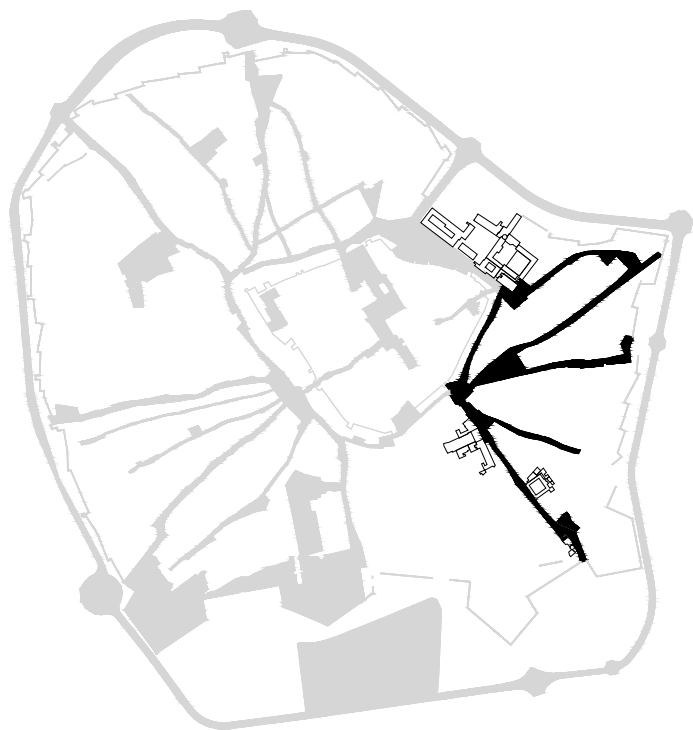
Arrabalde da Porta de Alconchel e S. Mamede
Núcleo dos Cogulhos



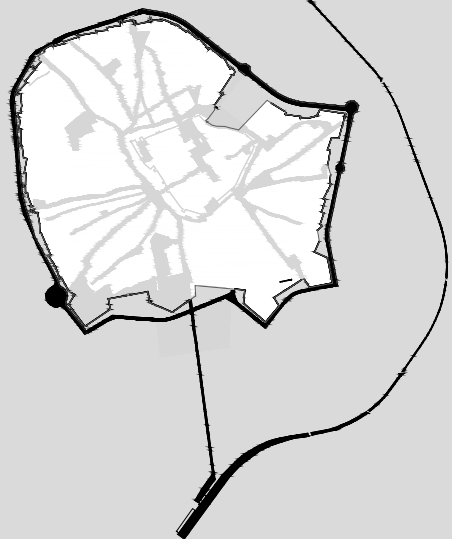
Arrabalde da Porta de Alconchel
Núcleo de Alconchel



Arrabalde de S. Francisco



Arrabalde da Porta de Moura



Expansão extra-muros
Início séc.XX

04| Categorização de vazios úteis de Évora

4.1 Análise e categorização

4.1.1 *Vazio reprogramado*: Linha férrea, ramal Mora-Évora

4.1.2 *Vazio de valorização*: Desafrontamento das muralhas (Cerca Nova)

4.1.3 *Vazio preenchido*: Cerca de S. Francisco

4.1.4 *Cheio efémero*: Rossio de S. Brás

[“...com o tempo a cidade cresce sobre si mesma; adquire consciência e memória de si própria. Na sua construção permanecem os motivos originários mas ao mesmo tempo a cidade modifica os motivos do seu próprio desenvolvimento.”]

Vazio reprogramado | Linha férrea ramal Mora-Évora

Vazio de valorização | Desafrontamento da Cerca Nova

Vazio preenchido | Cerca de S. Domingos

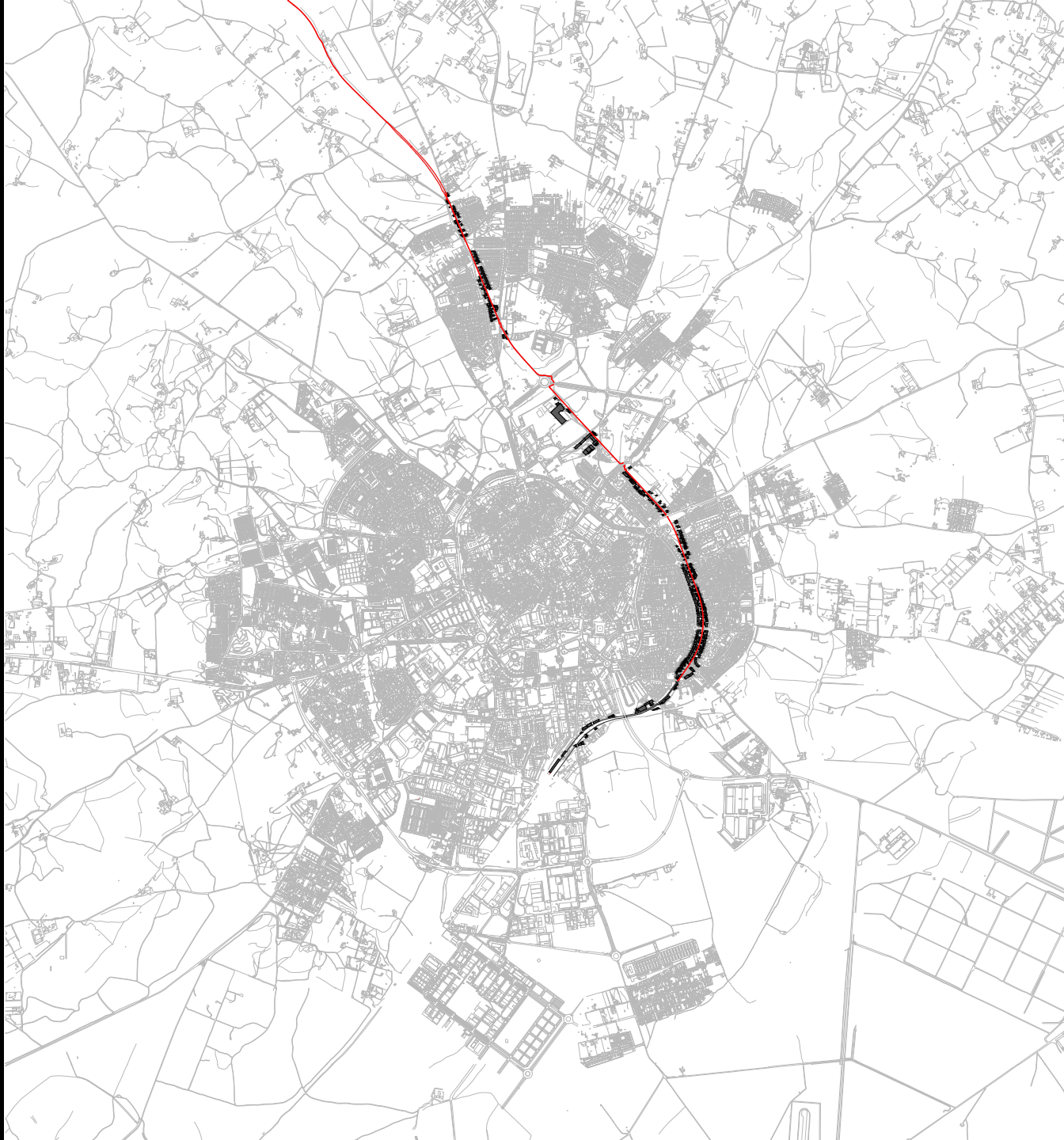
Cheio efémero | Rossio de S. Brás

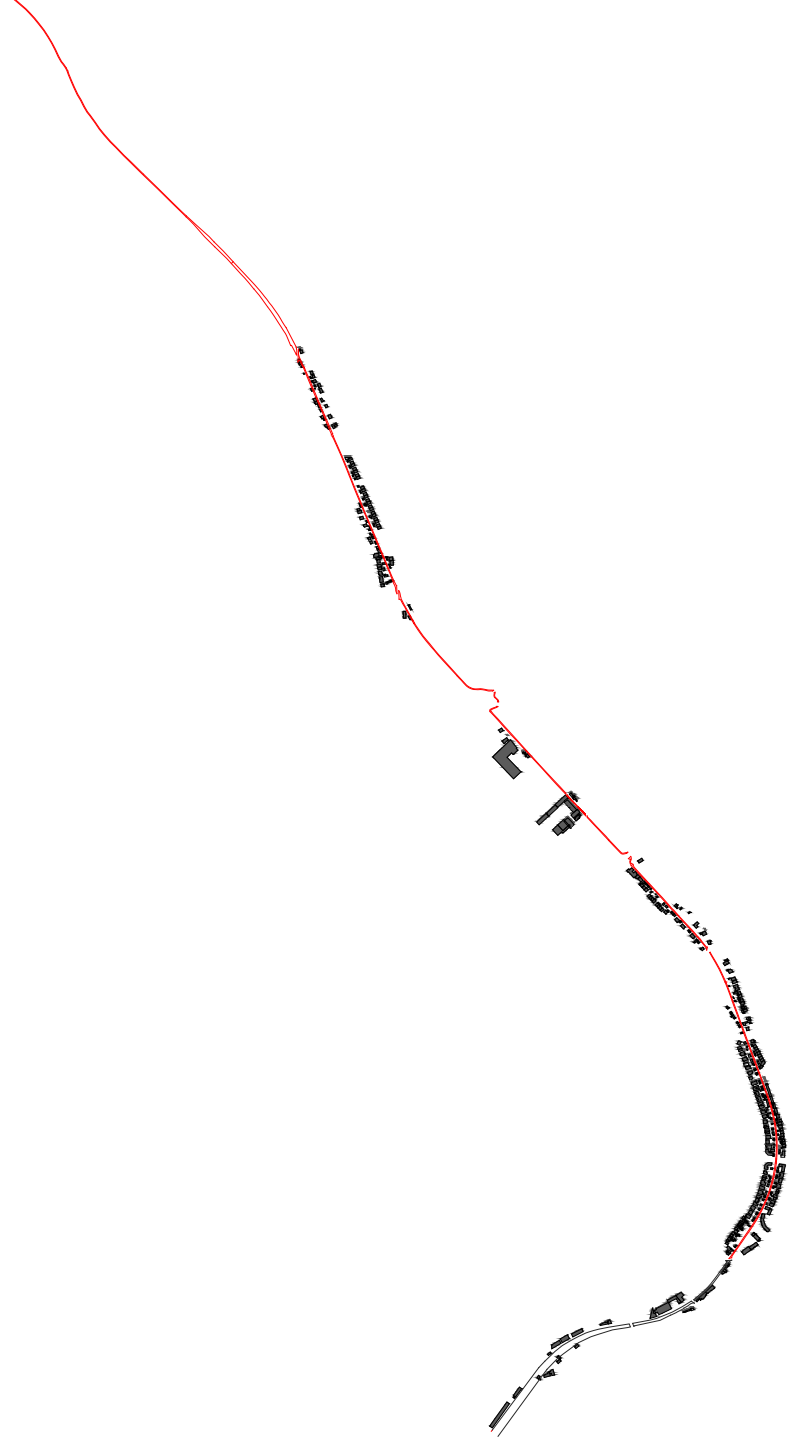
Vazio reprogramado | Linha férrea ramal Mora-Évora

Vazio de valorização | Desafrontamento da Cerca Nova

Vazio preenchido | Cerca de S. Domingos

Cheio efémero | Rossio de S. Brás





[Reprogramar o espaço]

Linha férrea
Canal ferroviário abandonado
Ecopista







Com a desactivação da linha férrea e o esvaziamento da sua função inicial, o espaço canal ficou disponível para ser reprogramado por uma função compatível com a sua forma e estrutura.

Vazio reprogramado | Linha férrea ramal Mora-Évora

Vazio de valorização | Desafrontamento da Cerca Nova

Vazio preenchido | Cerca de S. Domingos

Cheio efémero | Rossio de S. Brás

MURALHAS DE ÉVORA

PLANO DE RESTAURO



[Esvaziar]



MURALHAS DE ÉVORA

PLANO DE RESTAURO



Portas de Aviz
oficina de um ferrador



5000

MURALHAS DE ÉVORA

PLANO DE RESTAURO

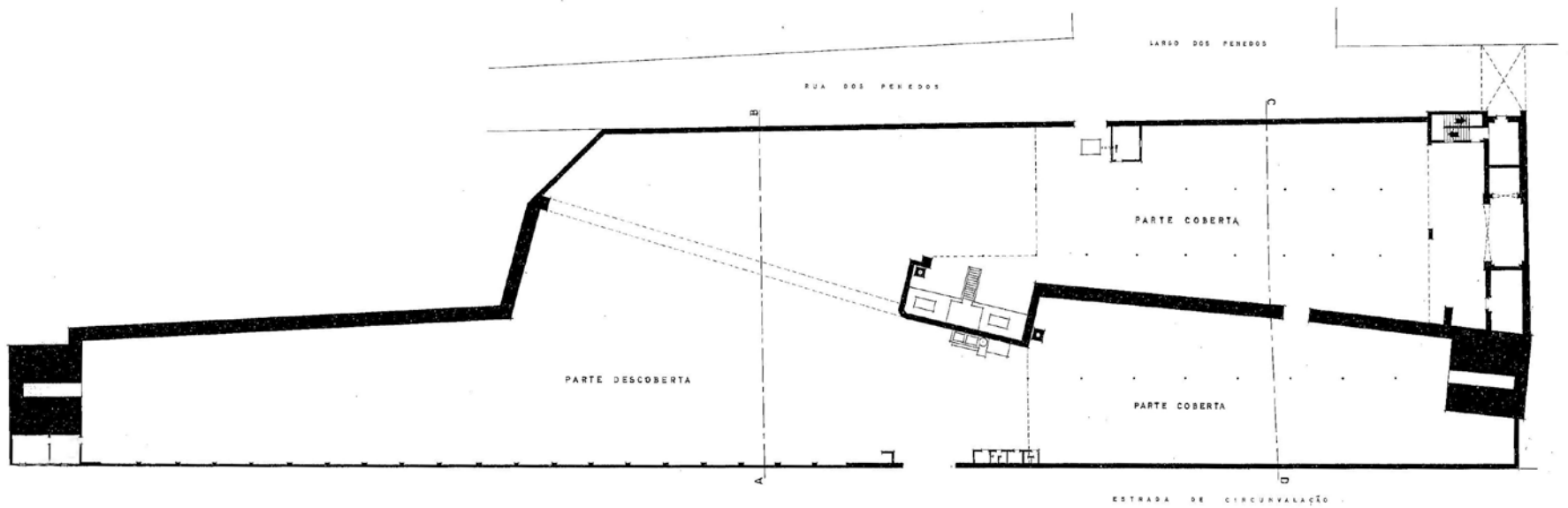


Portas da Lagoa
edifício de habitação

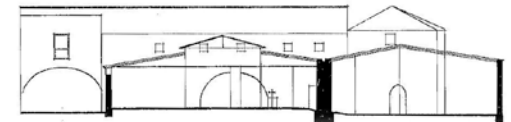
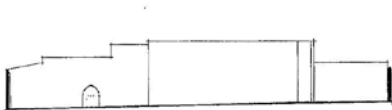


VILA VICOSA
BEJA

Intra-muros



Extra-muros





MURALHAS DE ÉVORA

PLANO DE RESTAURO



Portas do Raimundo
depósito de madeiras





O vazio que surge do esvaziamento oferece uma nova perspectiva perante o que ficou e que se quer valorizar. É neste lugar que se cria a possibilidade de uma nova interpretação do espaço.

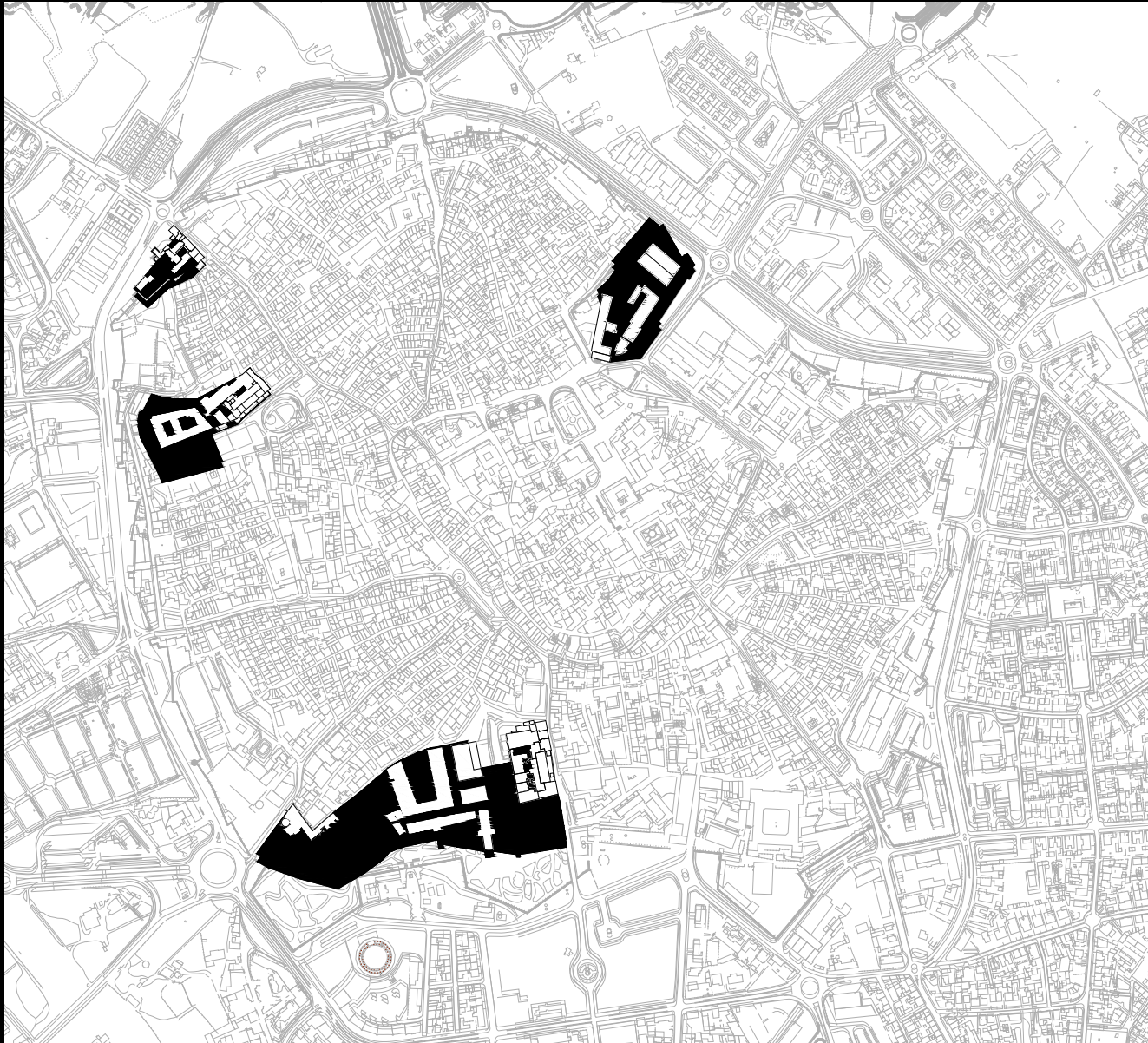
Vazio reprogramado | Linha férrea ramal Mora-Évora

Vazio de valorização | Desafrontamento da Cerca Nova

Vazio preenchido | Cerca de S. Domingos

Cheio efémero | Rossio de S. Brás

[“A muralha encenava e defendia o burgo, mas não impedia a penetração da paisagem compartimentada verdejante, regada de cultura intensiva que nestas parcelas se desenhava e guardava.”]



[Preencher o espaço]



Antiga cerca de S.Domingos, década de 90



O acto de construir (preencher o espaço) limita e cria situações permanentes, suprimindo as funções efémeras a que um vazio pode estar sujeito.

Vazio reprogramado | Linha férrea ramal Mora-Évora

Vazio de valorização | Desafrontamento da Cerca Nova

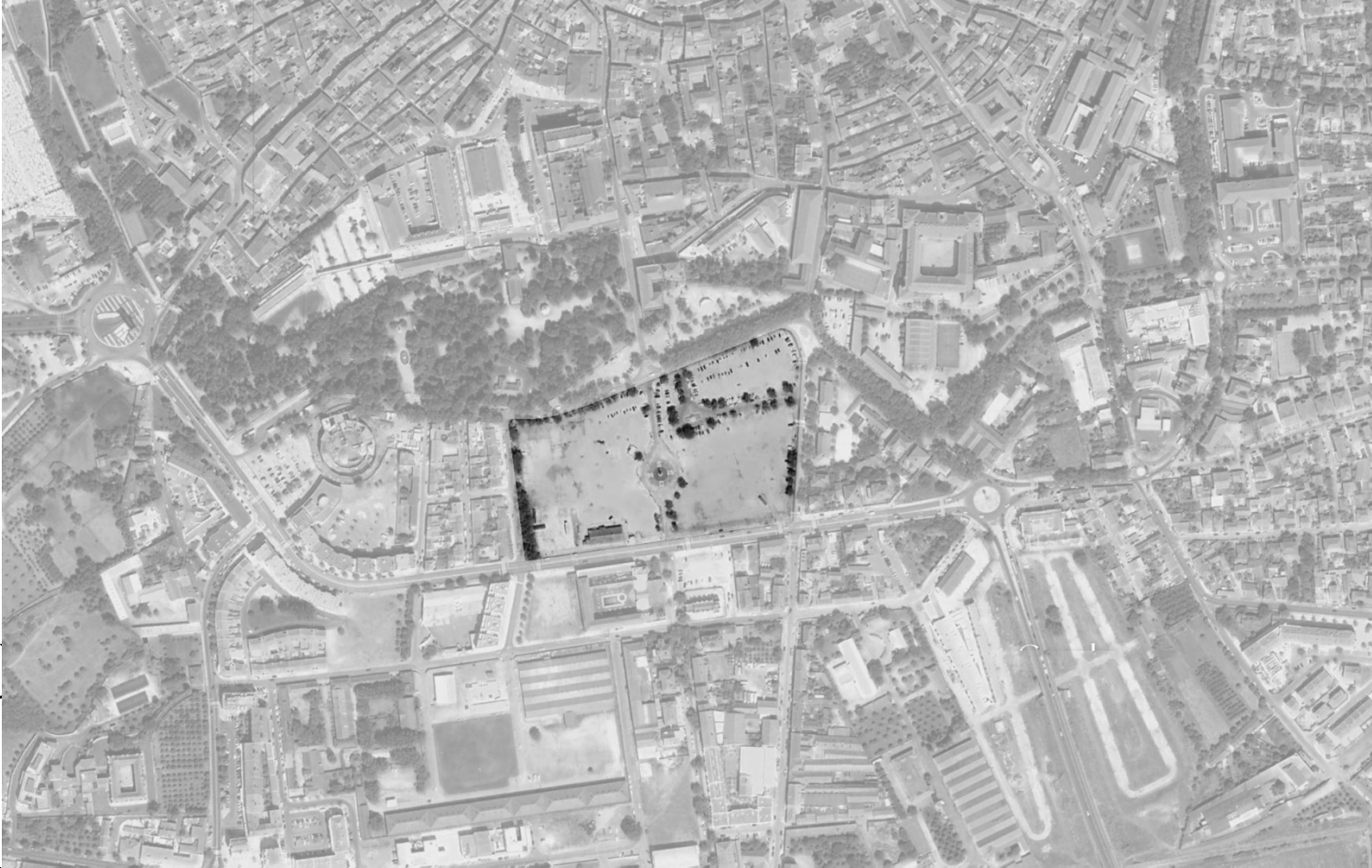
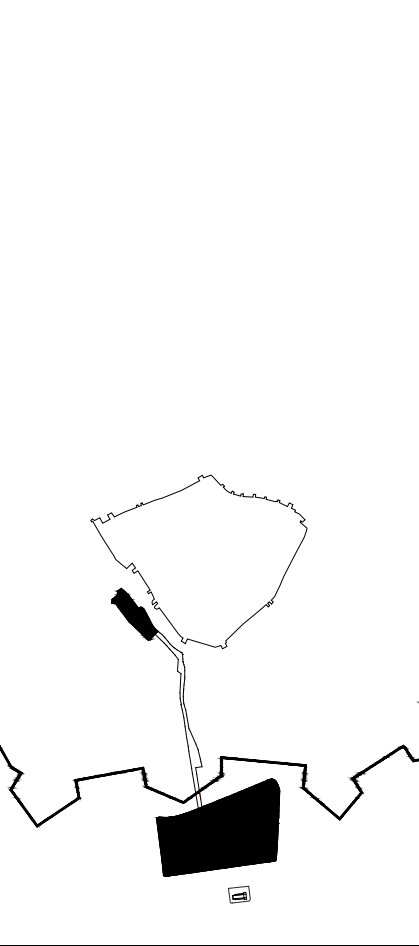
Vazio preenchido | Cerca de S. Domingos

Cheio efémero | Rossio de S. Brás



Rossio de S. Brás, vista aérea, 2007

[Manter o espaço]

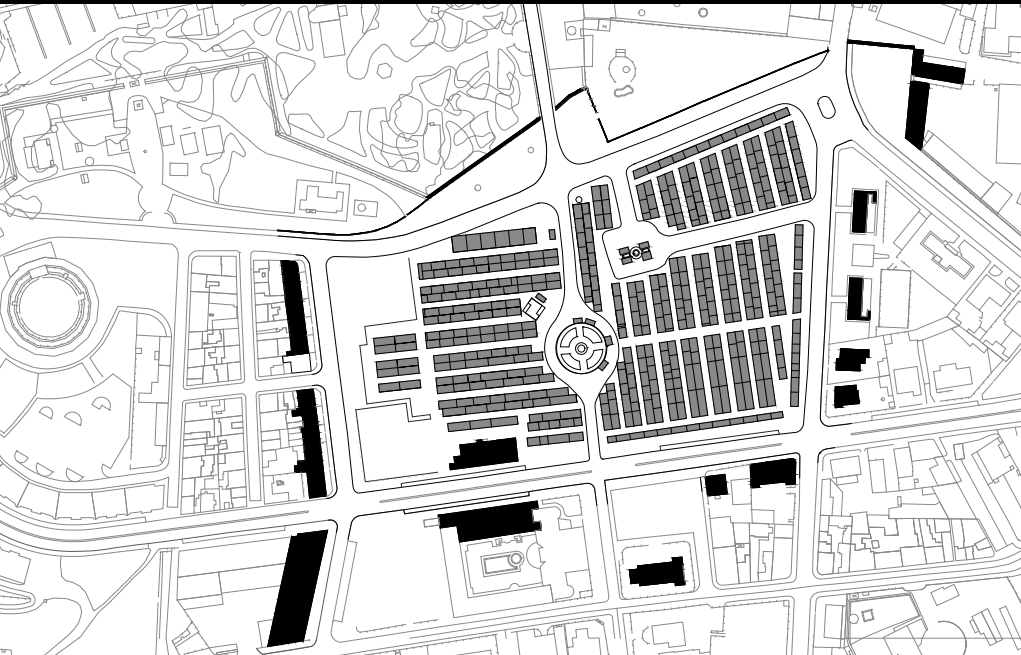




Apropriação programada
Apropriação espontânea

Apropriação programada
[Mercado mensal]





Apropriação programada
[Feira de S. João]

FARTURAS

Farturas • Doces • Filmes

A food stand with a large banner that reads "Farturas • Doces • Filmes". The stand has a white and yellow color scheme. A group of people, including men and women, are gathered around the stand, some looking at the menu or talking to the staff. The stand is located on the left side of the image.

EMEL HOHE

A colorful amusement ride with a sign that reads "EMEL HOHE". The ride has a tall, colorful structure with a central tower and two long, colorful arms extending outwards. The ride is located in the center of the image.

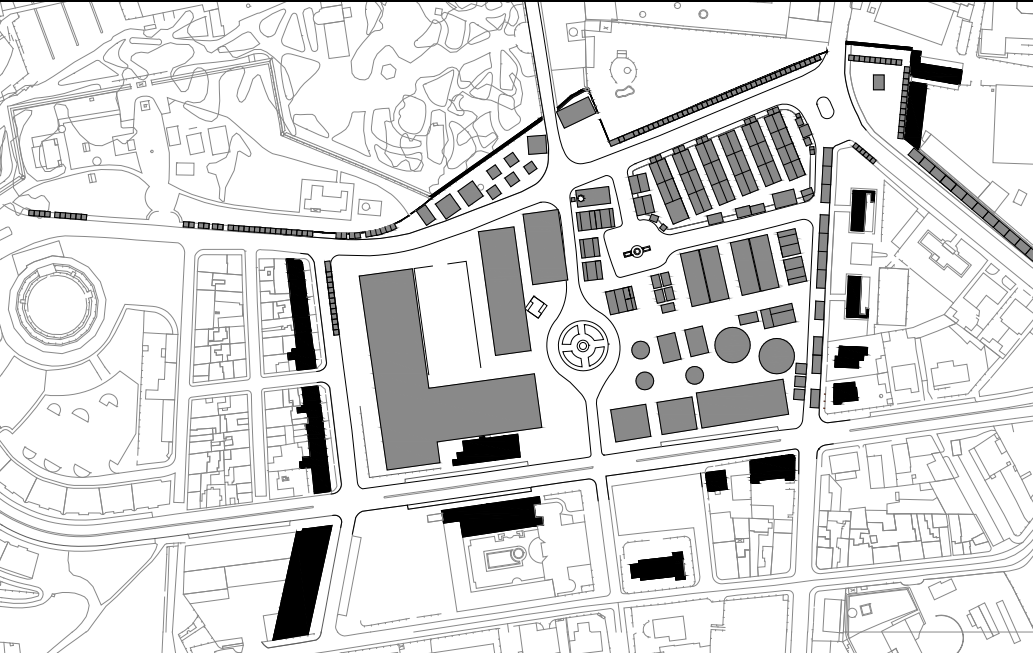
PIPOCAS DAS GÊMEAS

PARA DO AMOR • CEREJAS • ALGODÃO DOCE • PIPOCAS

PIPOCAS DAS GÊMEAS

PARA DO AMOR

A popcorn stand with a sign that reads "PIPOCAS DAS GÊMEAS". The stand has a colorful, illuminated sign and a display of popcorn. The stand is located on the right side of the image. There are people standing around the stand, and some are sitting at a table with orange chairs.



[“ Num mundo de conceitos bem definidos as estradas destinar-se-iam ao trânsito de pessoas e coisas e os edifícios às relações sociais e de trabalho. Mas como a maioria das pessoas faz exactamente o que lhe convém e quando lhe convém, verifica-se que também o exterior se encontra ocupado para fins sociais e comerciais.”]

Apropriação espontânea





As características dos *cheios efêmeros* possibilitam a sua adaptação a uma variedade de funções, assumindo numerosas aparências, ao mesmo tempo em que permanecem essencialmente os mesmos.

Conclusão

Esvaziar, preencher, manter: Os vazios de Évora

Esvaziar
Preencher
Manter



Esvaziar



Preencher



Manter



Vazios Úteis
O Espaço Público de Évora