



55. Maison La Roche e Janneret, Acesso da rua.



56. Maison la Roche, fachada para o Jardim.



57. Maison la Roche, vista para o jardim de interior de quarteirão.

### 3.2. Maison la Roche e Janneret

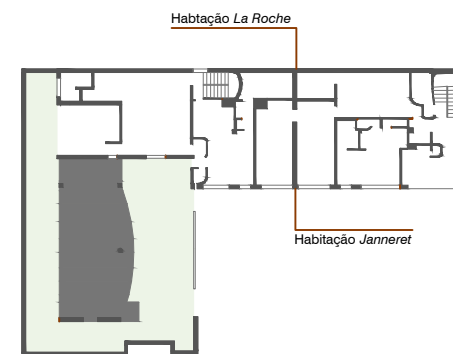
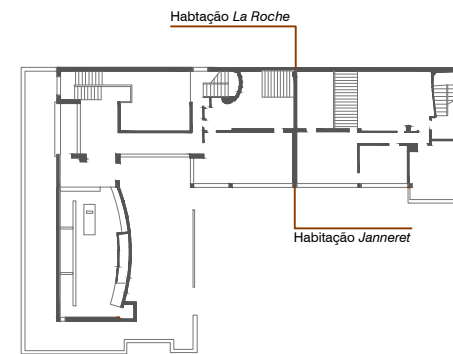
A Maison la Roche e Janneret projectadas pelo arquitecto Le Corbusier, estão implantadas num miolo de quarteirão em Paris. Estas habitações assumem-se como um ponto de partida de exploração da arquitectura moderna do século XX. Para além de constituírem um marco pelas inovações na arquitectura, assumem-se como construções ímpares e reveladoras de uma grande ligação ao local pela implantação em interior de quarteirão.

Situado num bairro próspero de Paris, no quarteirão intitulado de *Square du docteur Blanch*, a estrutura limitrofe apresenta uma geometria bastante uniforme e o miolo surge "vazio", isto é, sem construções significativas e fortemente arborizado. Apesar da sua uniformidade, o quarteirão possui uma abertura franca no seu perímetro, que se entende como ausência de edificado, fechada por um portão. É por essa abertura que o acesso às habitações é feito (ver imagem 58). As habitações beneficiam por isso, de um acesso privado acessível a veículos, com uma *promenade* ao longo do interior de quarteirão.

O edifício exprime-se exteriormente como um único, apesar da diferença de pisos, no entanto contempla duas habitações de contextos habitacionais diferentes. É no interior, e através do desenho dos espaços que se distinguem. O edifício relaciona-se sobretudo com a envolvente arbórea, uma vez que se implanta afastado dos edifícios limite do quarteirão e dos seus logradouros. No fundo, assume o miolo de quarteirão como sendo o seu jardim, não só de contemplação, mas de lazer. No entanto o respeito pela cêrcea envolvente é mantido e a elevação do solo da zona da galeria de arte da maison la Roche, permite perceber o cuidado para manter a continuidade visual do percurso após as habitações, sem que estas se imponham e quebrem o contínuo verde existente no miolo de quarteirão.



58. Esquema de implantação da Maison la Roche e Janneret de no quarteirão  
 esc. 1/2000  
 Legenda:  
 ■ Habitações    ■ Acesso    ■ Espaços verdes



59. Plantas por pisos das Habitações Maison la Roche e Janneret.

Legenda:  
 ■ Espaços exteriores privados    ■ Espaço exteriores cobertos    □ Habitação

Neste projecto, assiste-se a uma verdadeira *promenade architectural* de ligação do meio urbano com o interior de quarteirão. É ao longo deste percurso que se descobre e confronta a cidade oculta, dotada de qualidades rurais, neste caso num quarteirão de Paris.

As habitações criam uma relação franca com o exterior sobretudo em espaços de lazer, ou no caso específico da maison La Roche, através da galeria de arte que se assume na procura da poética que a envolvente oferece, e através do terraço, que permite uma relação com o "jardim" a um outro nível, à cota da copa das árvores.