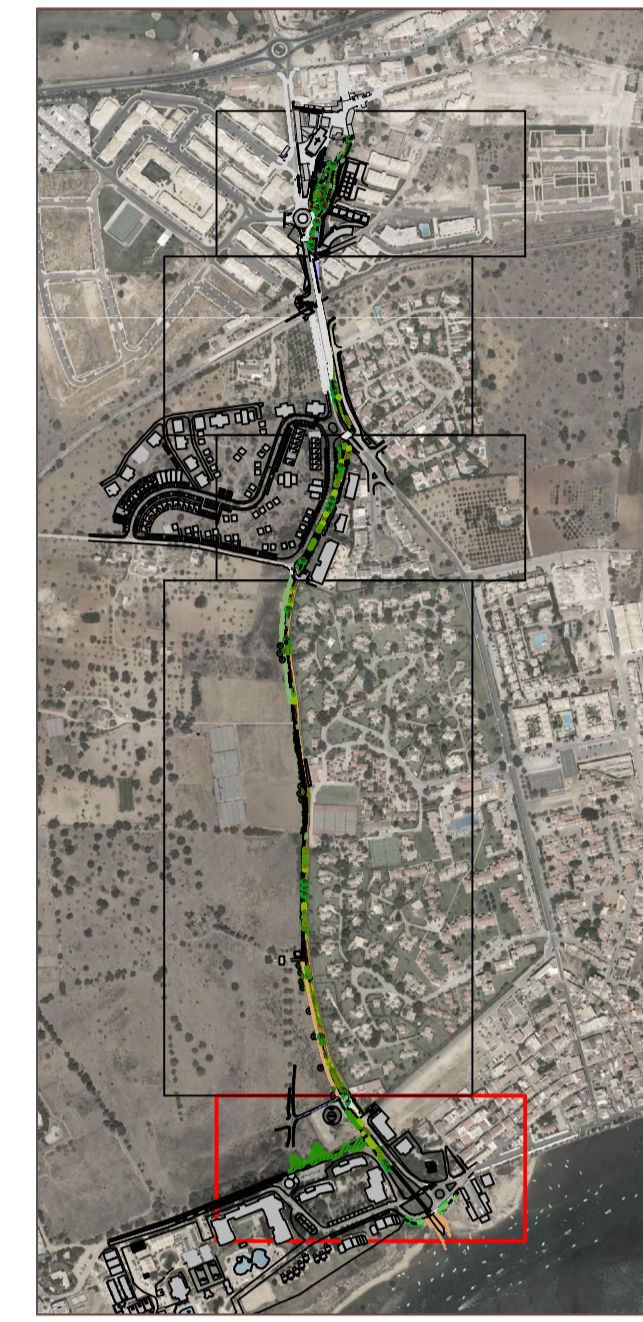


Subtroço 4



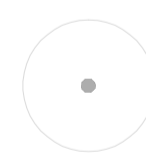
esc. 1/10 000 SUBTROÇO 5

Esquema esc. 1/1000



**Vegetação proposta**

Árvores e Arbustos



Herbáceas e Subarbustos

HERBÁCEAS - SISTEMAS DINÁREIS				
Designação	Nome botânico	Nome comum	Número de pés por m <sup>2</sup>	Número total de pés
Sp	<i>Euphorbia panic</i>	Margarida das praias	10	135
Pm	<i>Panicum maritimo</i>	Matéria das areias	15	181

SUBARBUSTOS - SISTEMAS DINÁREIS				
Designação	Nome botânico	Nome comum	Número de pés por m <sup>2</sup>	Número total de pés
H1	<i>Phytolacca italica</i>	Porretão das areias	10	212
Cm	<i>Chenopodium maritimo</i>	Condalia das praias	10	165

\* A distribuição das espécies é equitativa entre elas.

↳ Acesso a particular

--- Limite da área de intervenção

**Plano de Plantação - Herbáceas e Subarbustos - Subtroço 5**

Anteprojecto  
872-Div/10 Requalificação da Ribeira da Canada - obra empreendida entre 2019 e 2021

Espectáculos: Arquitectura Paisagem | Técnico: Vera Rodrigues | Data: 08/2019 | Escala: 1:1000 | 1:2000



Divisão de Projectos Municipais (Departamento de Urbanismo, Projectos e Obras Municipais) Câmara Municipal de Tavira

**10.5B**