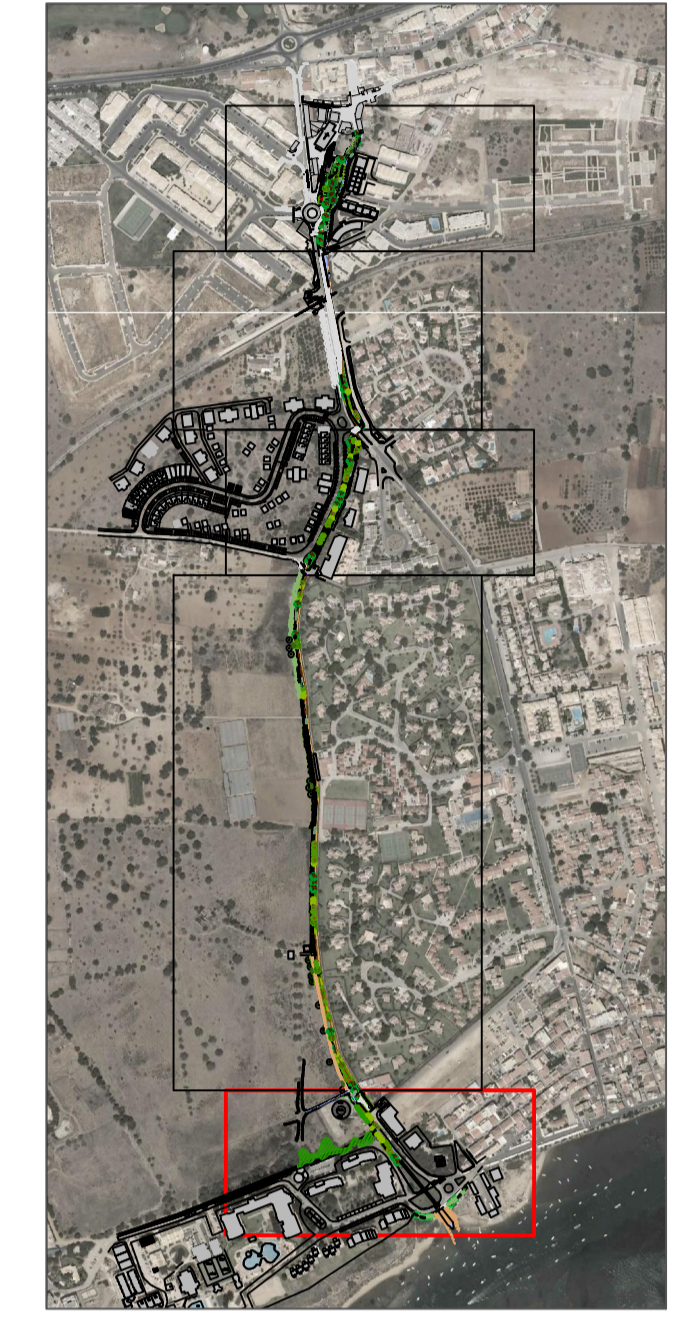


Subtroço 4



esc. 1/10 000 SUBTROÇO 5

Esquema esc. 1/1000



Pormenor B esc. 1/200

Fotografias do existente



5



6



7



8

Vegetação existente



Infra-estruturas existentes

- Suroeste
- ⊙ Casas de meios domésticos
- ⊙ Casas de águas pluviais
- ⊙ Ponto de baixa tensão
- ⊕ Sinalética
- ⊙ Candeeiros
- ⊙ P. Tapadas

Elementos construídos existentes

- ▭ Muro
- ▭ Rioleiro canalizado, margens regularizadas em betão
- ▭ Laretil em betão
- ▭ Pedeira de rega
- ▭ Pisos de betão

▲ Acesso a particular

--- Limite da área de intervenção

Levantamento Topográfico - Subtroço 5

Anteprojecto  
 872-Div/10 Requalificação da Ribeira da Canada - obra complementar entre Casével/Gilvanes  
 Especialidade: Arquitectura Paisagista | Têcnicos: Francisco Sousa, João Silva, Vítor Rodrigues | Data: 05.2010 | Escala: 1:200 | 1:100 | 1:50

**3.5B**  
 avira  
 Divisão de Projectos Municipais | Departamento de Urbanismo, Projectos e Obras Municipais | Câmara Municipal de Tavira