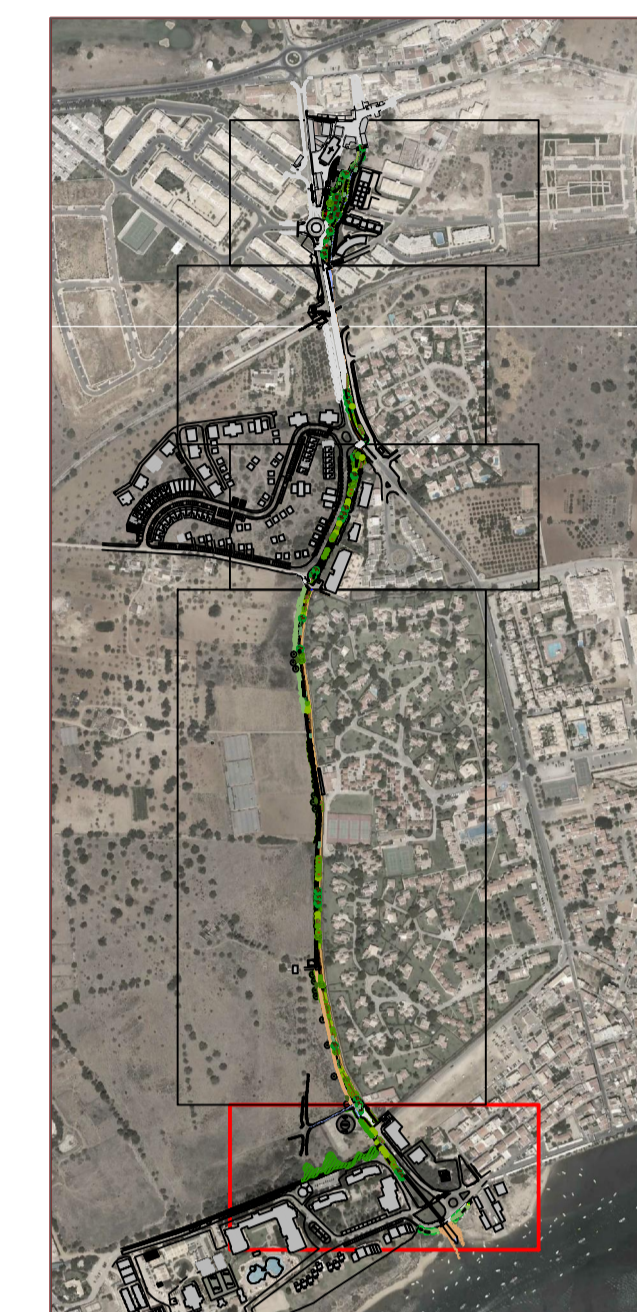
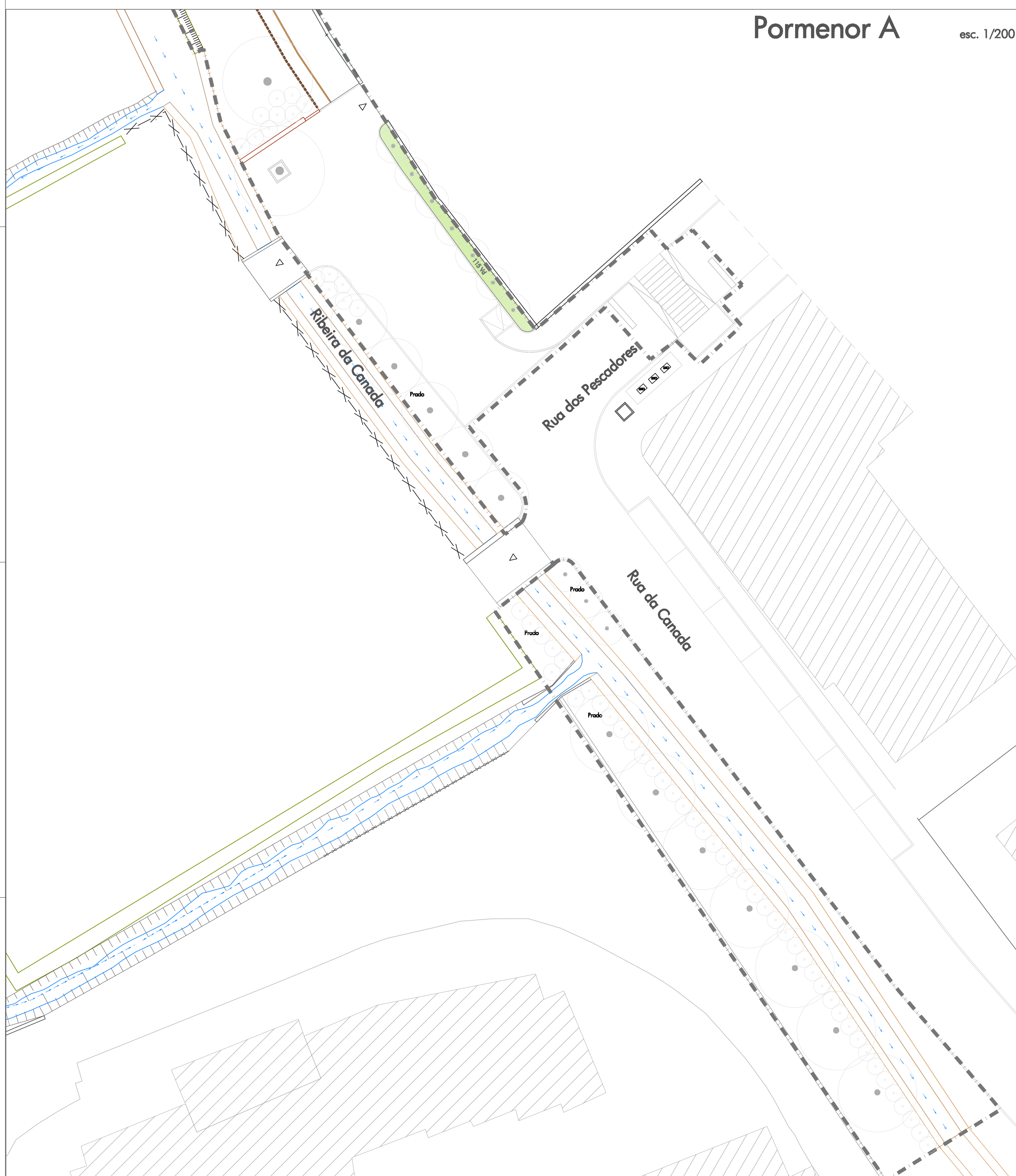


Subtroço 4



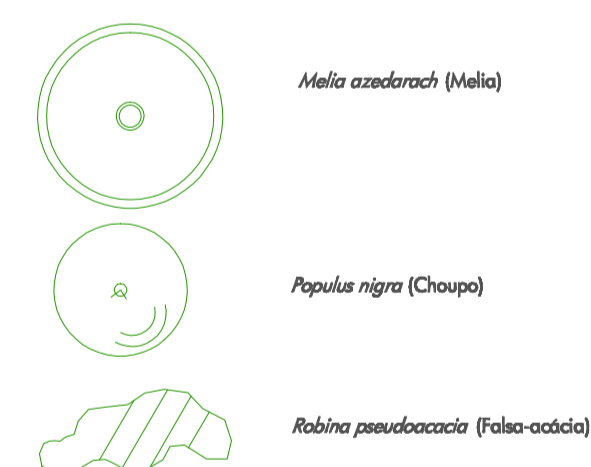
esc. 1/10 000 SUBTROÇO 5

Esquema esc. 1/1000



Pormenor A esc. 1/200

Vegetação existente



Vegetação proposta

Árvores e Arbustos



HERBÁCEAS - SISTEMAS HÚMIDAS				
Designação	Nome botânico	Nome comum	Número de pés por m ²	Número total de pés
V1	<i>Vilca olivacea</i>	Vilca	5	115

* A distribuição das espécies é equitativa entre elas.

Assos e partições

--- Limite da área de intervenção

Piano de Plantação - Herbáceas - Subtroço 5
 Anteprojecto
873-Div/10 Requalificação da Ribeira da Canada - 100% desenvolvido entre Comarcas
 Especialidade: Arquitectura Paisagista | Técnico: Vasco Marques | Data: 18.10.10 | Escala: 1/1000

10.5A

tavira
 Divisão de Projectos Municipais/Departamento de Urbanismo, Projectos e Obras Municipais | Câmara Municipal de Tavira