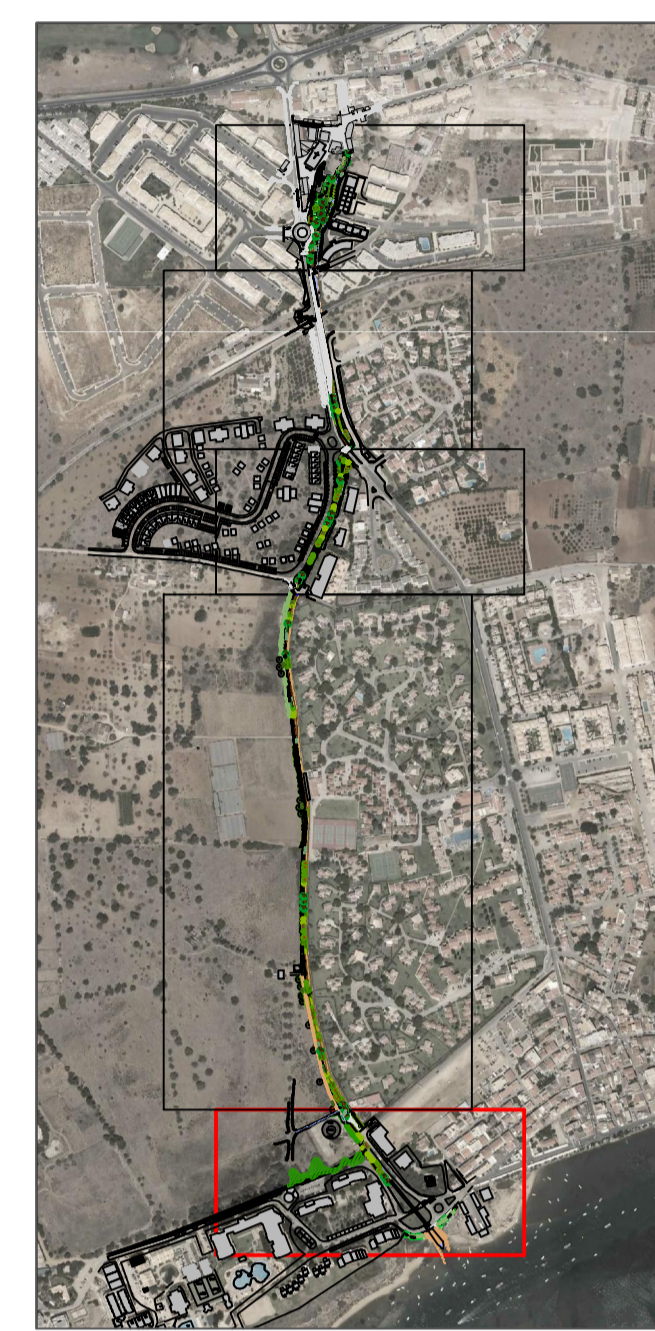


Subtroço 4



esc. 1/10 000

SUBTROÇO 5

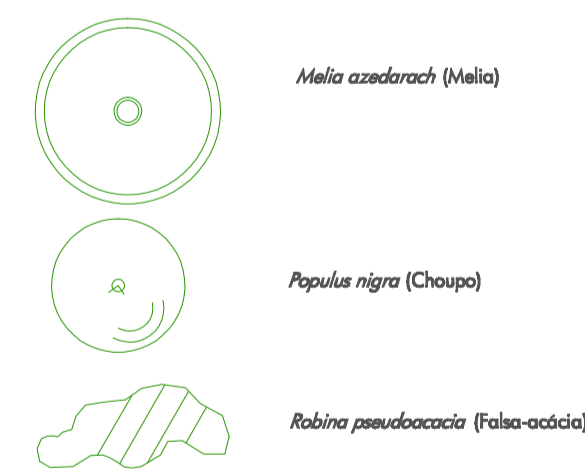
Esquema esc. 1/1000



Pormenor A

esc. 1/200

Vegetação existente



Vegetação proposta

ÁRVORES			
Designação	Nome botânico	Nome comum	Número total de pés
Ca	<i>Castanea sativa</i>	Castão	2
Fa	<i>Fragaria vesicaria</i>	Fragosa	2
Ph	<i>Populus nigra</i>	Choupo Negro	2
Pi	<i>Populus nigra var. italica</i>	Choupo-de-léla	7

ARRUJADOS - SISTEMAS HÚMIDOS			
Designação	Nome botânico	Nome comum	Número total de pés
Ab	<i>Asplenium adnigrum</i>	Salgueiro	58

SEMENTEIRA			
Nome da mistura	Composição da mistura	Densidade (30g/m ²)	Quantidade (m ²)
Prado	47% Festuca rubra rubra Hybrid 50% Festuca ovina Hybrid 3% Mistura de herbáceas espontâneas com flor	1,350g	500m ²

Assos e particulares

Limite da área de intervenção

Plano de Plantação - Árvores, Arbustos e Sementeira - Subtroço 5

Anteprojeto

872-Div/10 Requalificação da Ribeira da Canada - Inova Empreendimentos e Consultoria

Especialidade: Arquitectura Paisagista | Técnico: Vítor Antunes | Data: 08.2010 | Escala: 1/1000



Divisão de Projectos Municipais/Departamento de Urbanismo, Projectos e Obras Municipais Câmara Municipal de Tavira

9.5A