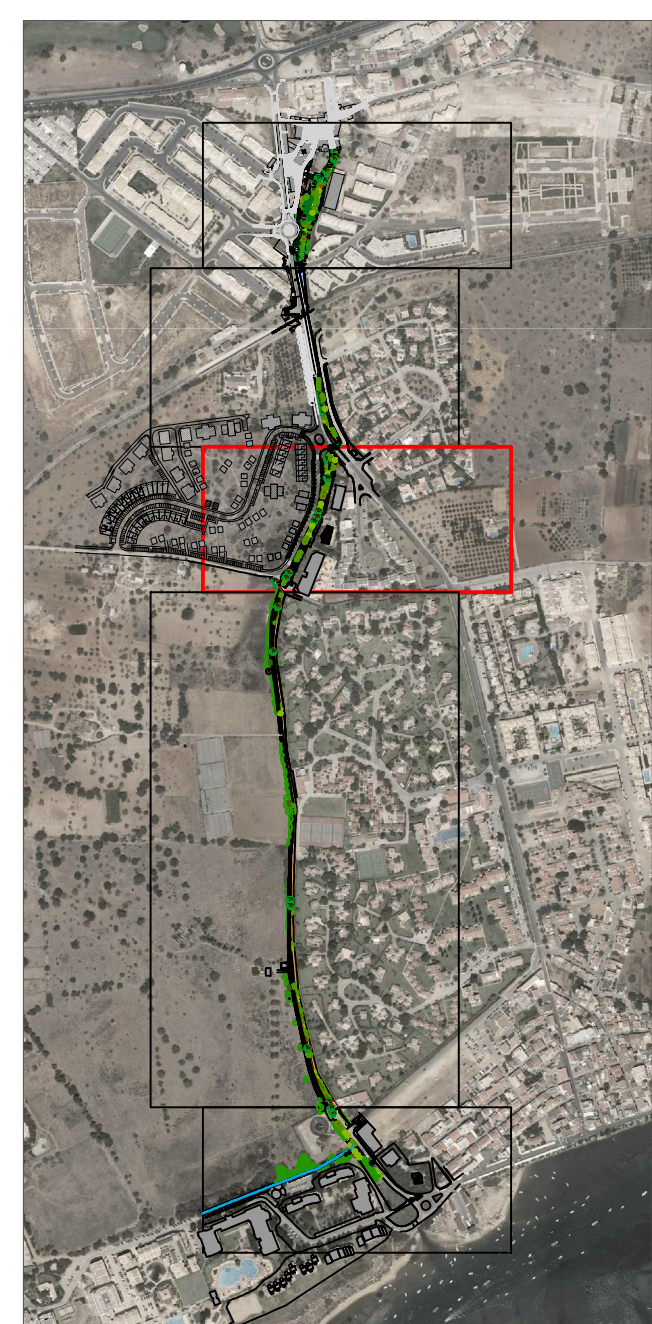


Subtroço 2



Subtroço 3

esc. 1/10 000

Loteamento "Pomar"

Vegetação existente

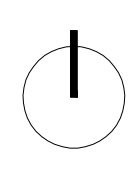
- Akela ambroni (Vale)
- Nerium oleander (Lourde)
- Ficus religiosa (Choupo negro)
- Rubus ulmifolius (Silva)

Vegetação proposta

ÁRVORES			
Designação	Nome botânico	Nome comum	Número total de pés
Ca	<i>Celtis occidentalis</i>	Lodão	2
Fa	<i>Ficus religiosa</i>	Faveiro	4
Fa	<i>Ficus alba</i>	Choupo Branco	6
Fi	<i>Ficus religiosa</i> var. <i>kalba</i>	Choupo-de-kala	5
Pn	<i>Paspalum nigrum</i>	Choupo negro	5

ARBUSTIVOS - SISTEMAS HÚMIDOS			
Designação	Nome botânico	Nome comum	Número total de pés
Ab	<i>Albizia julibrissin</i>	Salgadeira	15
No	<i>Nerium oleander</i>	Lourde	9
Taf	<i>Tamarix africana</i>	Tamargueira	4

- Assos e partilhadas
- Linha de área de intervenção



Subtroço 4

esc. 1/200

Rua de 10

Plano de Plantação de Árvores, Arbustos - Subtroço 3
 Projecto Base
 873-DN/10 Requalificação da Ribeira da Canada - smp coordenada entre Camilhos/Barros
 Especialidade: Arquitectura Paisagista | Técnico: Vítor Rodrigues | Data: 08/2010 | Escala: 1:500

9.3

tavira
 Câmara Municipal de Tavira