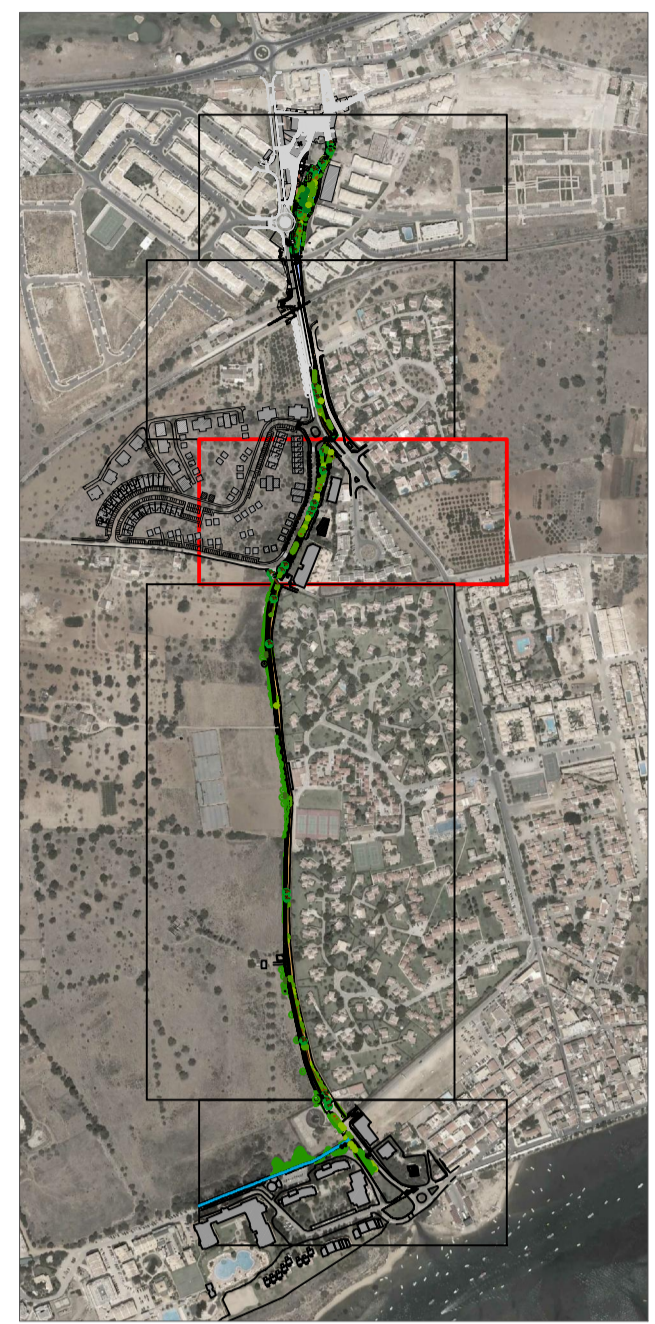


Subtroço 2



Subtroço 3

esc. 1/10 000

Loteamento "Pomar"

Ribeira da Canada

Rua Capitão Jorge Ribeiro

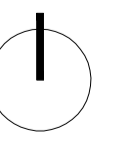
Rua de 10

esc. 1/200

Subtroço 4

- Demolir
- Construir
- Reconstruir
- Manter
- Reabilitar

- Acesso e partição
- Limite da área de intervenção



Planta de Construções e Demolições - Subtroço 3

Anteprojecto

872-DH/10 Requalificação da Ribeira da Canada - obra empreendida entre Conselho/Comuna

Especialidade: Arquitectura Paisagista | Técnico: Vânia Rodrigues | Data: 08.2010 | Escala: 1/10 000



Divisão de Projectos Municipais/Departamento de Urbanismo, Projectos e Obras Municipais Câmara Municipal de Tavira

5.3