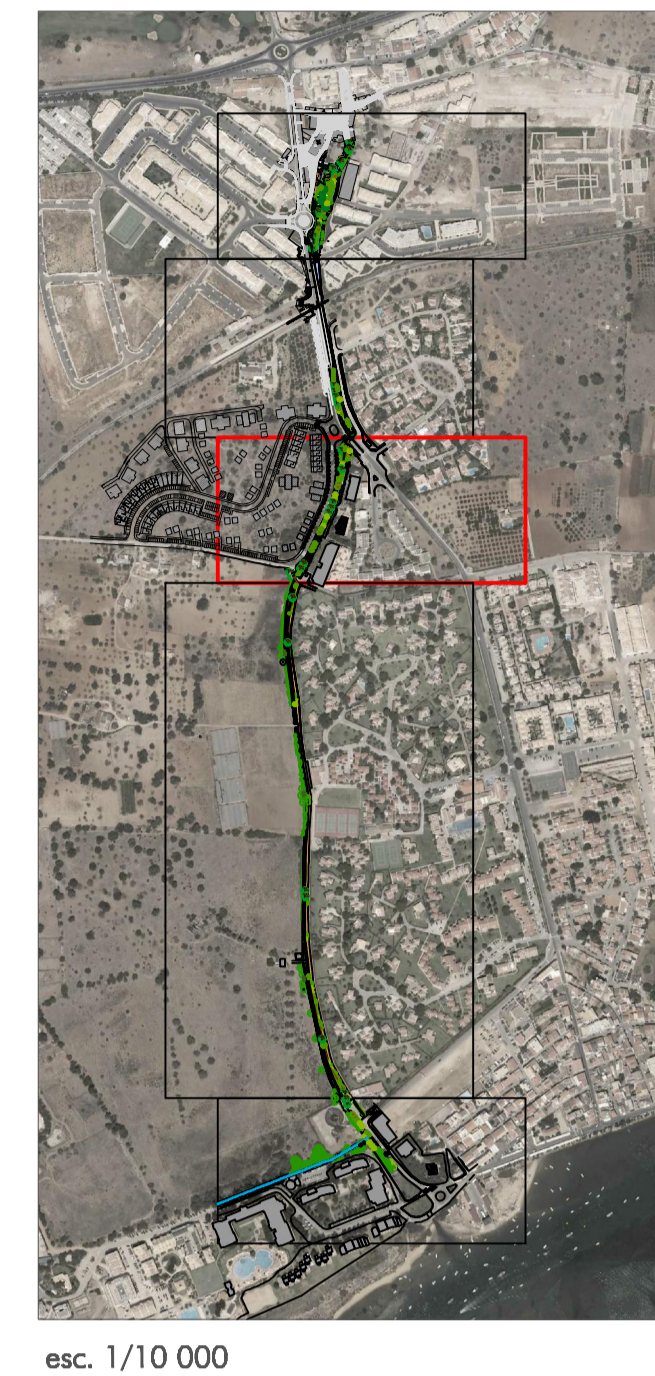


Subtroço 2



Subtroço 3

esc. 1/10 000

Loteamento "Pomar"

Funções

- D** Paredão pedonal/cócher
- E** Paredão pedonal/cócher/valado

Vegetação existente

- Alnus cordata (Alnus)
- Nerium oleander (Louro)
- Populus nigra (Choupo negro)
- Alnus ulmifolia (Siso)

Vegetação proposta

- Árvores**
- Celtis australis (Cedro)
  - Pistacia argentea (Frisco)
  - Populus alba (Choupo branco)
  - Populus nigra var. italica (Choupo-de-holte)
  - Populus nigra (Choupo negro)

Arbustos

- Arbutus

Sementeira e plantação

- Prato
- Herbáceas de sistema hídrico

Pavimentos

- Calçada grande de vidrões cinza
- Calçada grande de vidrões brancos
- Calçada média de vidrões cinza
- Calçada média de vidrões brancos
- Solo em estado
- Passadizo em cimento (látex natural)
- Outeira (látex natural)
- Lameira de calçamento de vidrões

Elementos construídos

- Muro em alvenaria, pintado
- Gradeado metálico

Mobiliário urbano

- Planteira (látex natural)
- Planteira metálica, Box

Assos e particular

Linhas de área de intervenção

Plano Geral - Subtroço 3

Anteprojecto  
 872-Div/10 Requalificação da Ribeira da Caniada - Inovação e sustentabilidade na Gestão do Território  
 Escala: 1/200  
 Trabalho: Vânia Rodrigues  
 Data: 08.2010  
 Escala: 1/10 000

4.3

avira  
 Direção de Projectos Municipais/Departamento de Urbanismo, Projectos e Obras Municipais  
 Câmara Municipal de Tavira