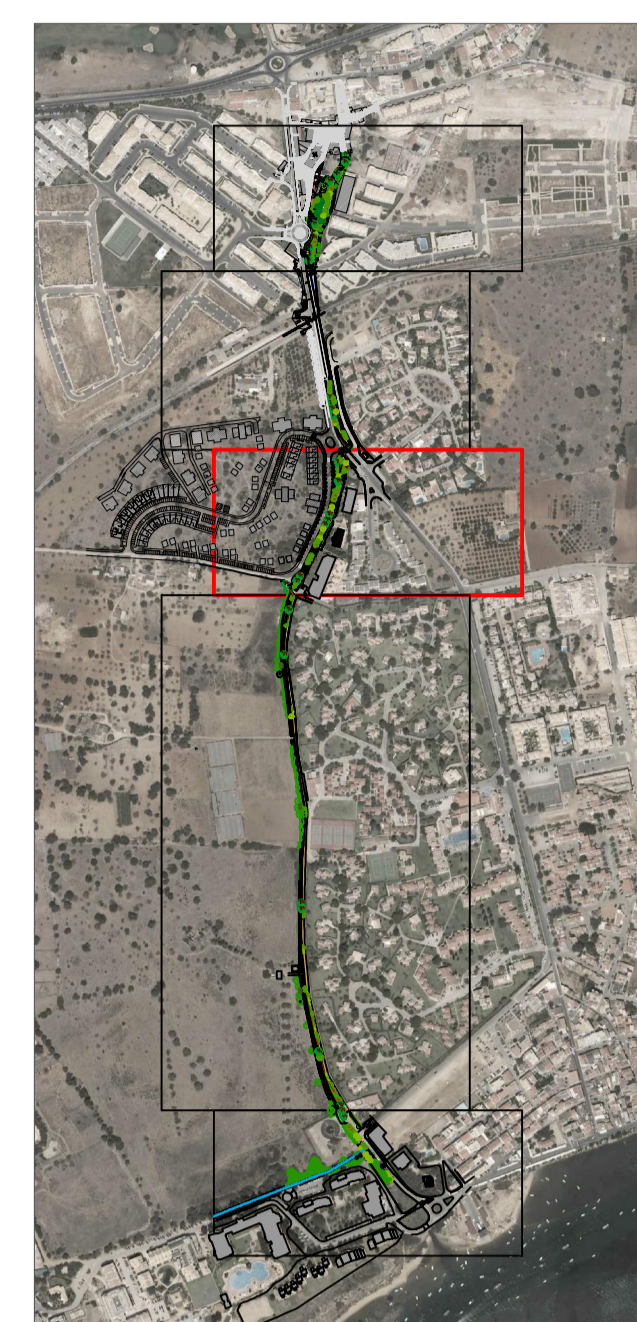


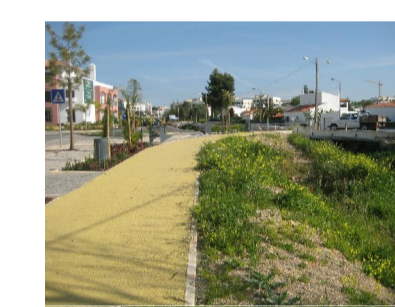
Subtraço 2



Subtraço 3

esc. 1/10 000

Fotografias do existente



1



2



3



4

Vegetação existente

- Alho odoroso (Maio)
- Myrsine arvensis (Mirra)
- Alnus albizia (Almeida)
- Populus canescens (Choupo cinzento)
- Populus nigra (Choupo negro)
- Ribes ulmifolium (Silva)

Infra-estruturas existentes

- Sinalização
- Caixa de registo
- Esquina demarcatória
- Caixa de medição
- Boca de água
- P. Toponímico
- Contador
- Condutor
- Poste de baixa tensão
- Sinalética
- Boca de lixo

Elementos construídos existentes

- Lote
- Muro em alvenaria
- Muro
- Vedação

- Acesso e particular
- Linha de área de intervenção

Levantamento Topográfico - Subtraço 3

Anteprojeto
 872-DIV/10 Requalificação da Ribeira da Canada - Inova empreendimento sobre Canalização/Canal
 Especialidade: Arquitectura Paisagista | Técnicas: Planos de Situação, de Planta, de Fachada | Data: 04.2010 | Escala: 1:500 | 3.3



Divisão de Projectos Municipais/Departamento de Urbanismo, Projectos e Obras Municipais | Câmara Municipal de Tavira