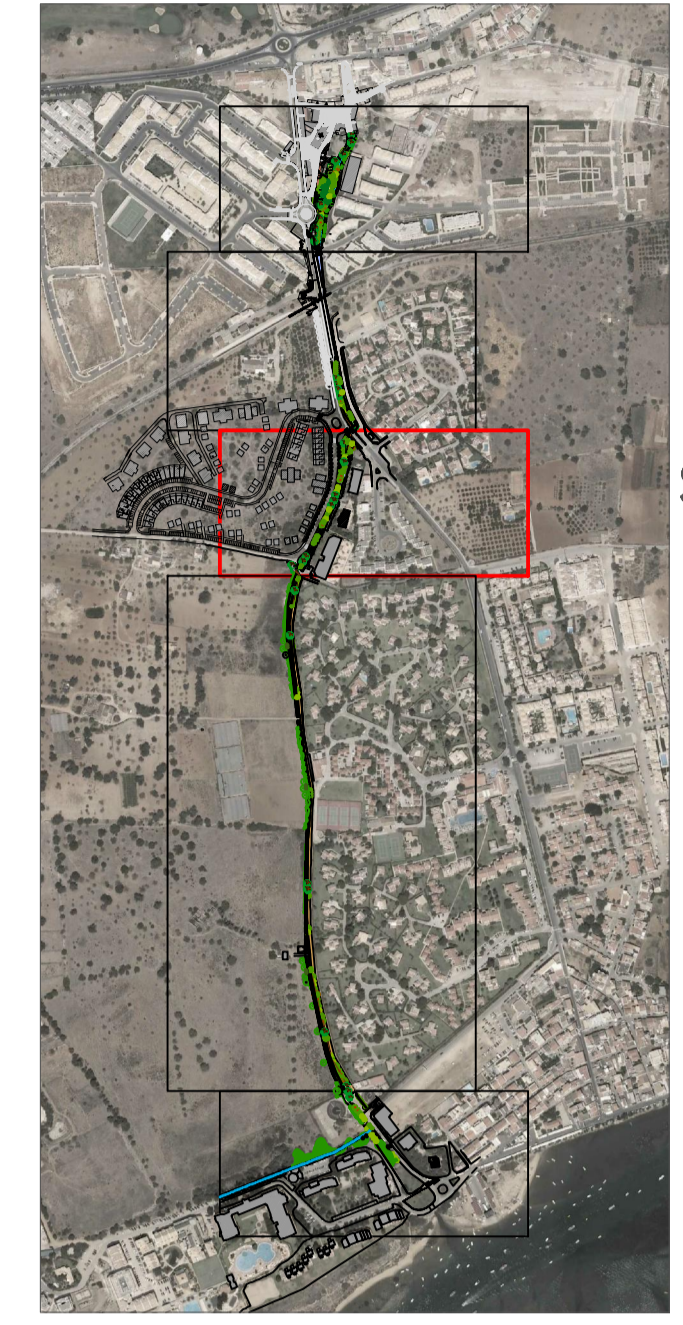




Subtraço 2



Subtraço 3

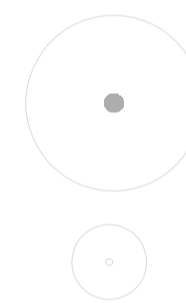
esc. 1/10 000

Vegetação existente

- Açafrão (Mala)
- Alentejo (Lenteja)
- Alentejo (Choupo negro)
- Alentejo (Sina)

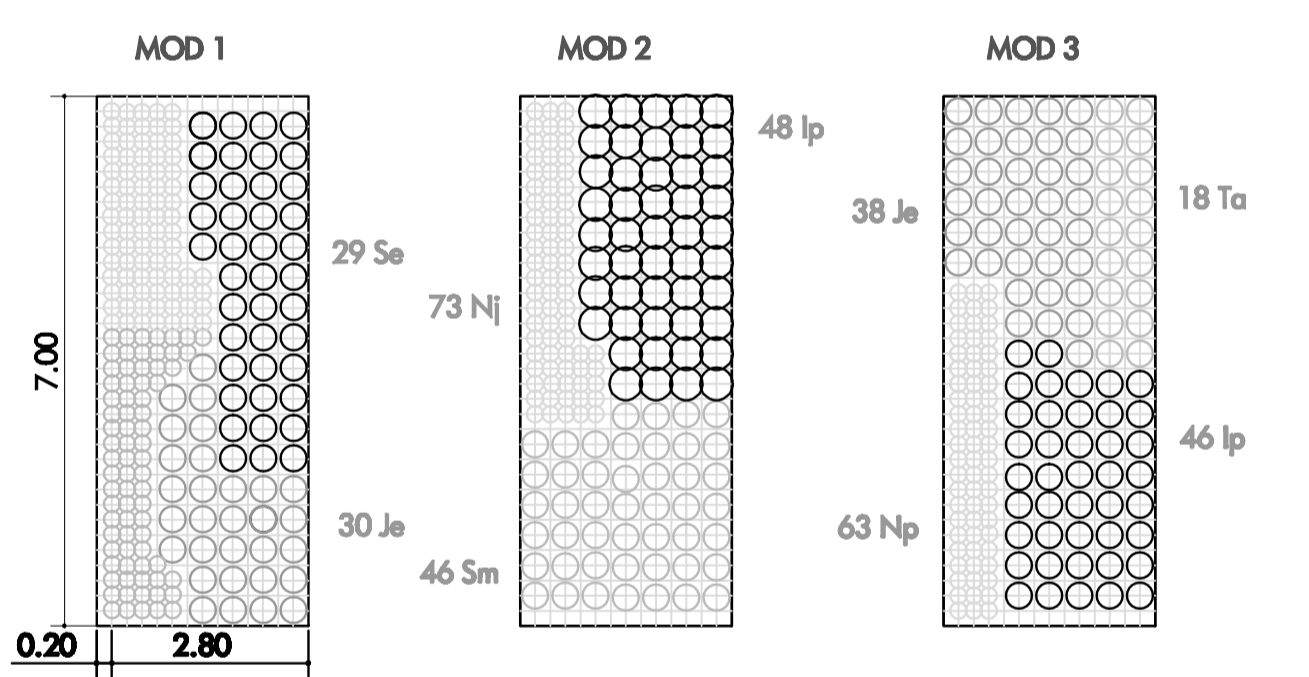
Vegetação proposta

Árvores e Arbustos



Herbáceas

- Módulos de plantação



HERBÁCEAS - SISTEMAS HÚMIDOS				
Designação	Nome botânico	Nome comum	Número de pés por m ²	Número total de pés
lp	<i>Vilca parviflora</i>	Urta-amarelo-dos-pântanos	5	1410
je	<i>Juncus effusus</i>	Juncus	8	1020
nj	<i>Najas juncea</i>	Juncus	20	2340
nl	<i>Najas longicaulis</i>	Najas longa	20	1995
se	<i>Sparganium angustifolium</i>	Esparreira	8	615
sm	<i>Scirpus maritimus</i>	Juncus triangular	8	690
ta	<i>Typha angustifolia</i>	Taboa	5	270

esc. 1/100

- Acesso a parafusos
- Limite da área de intervenção

Plano de Plantação de Herbáceas - Subtraço 3

Anteprojecto
 873-DIV/10 Requalificação da Ribeira da Canada - trabalho desenvolvido em parceria com
 Especialidade: Arquitectura Paisagista | Técnico: Vitor Rodrigues | Data: 08.2010 | Escala: 1/10.000

Subtraço 4

esc. 1/200