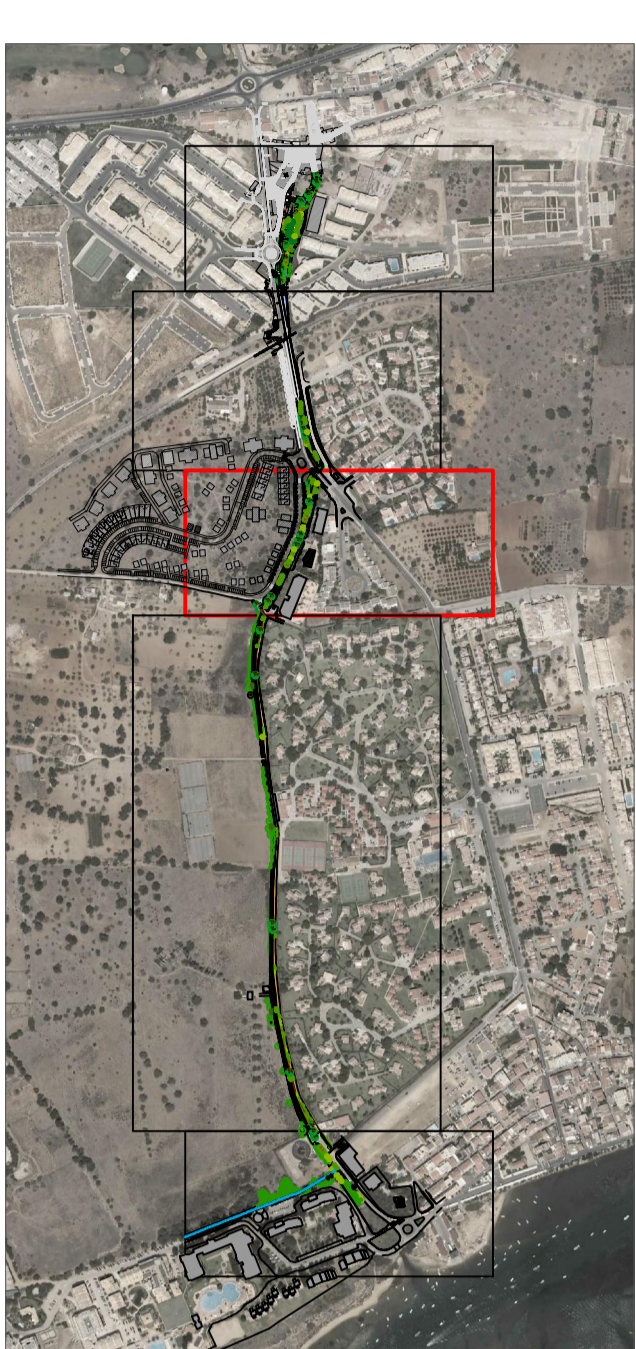


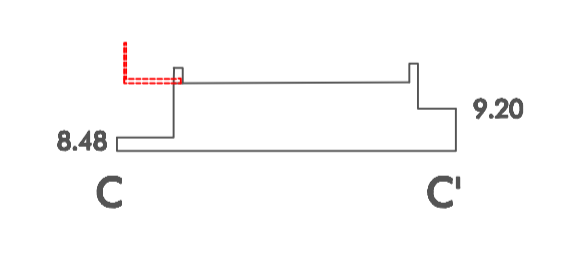
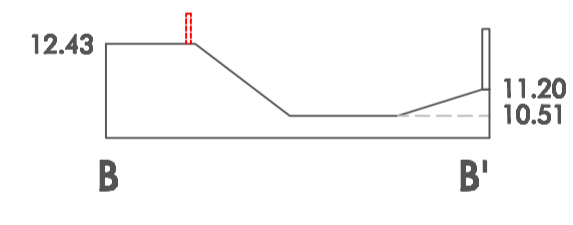
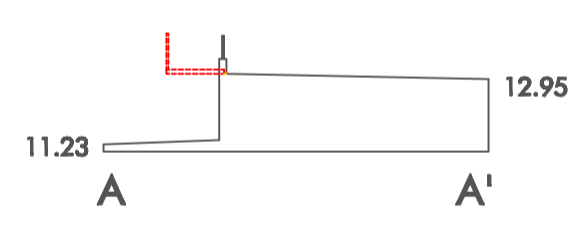
Subtroço 2



Subtroço 3

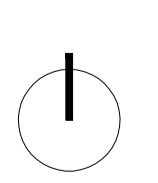
esc. 1/10 000

Perfis
(esc. 1/200)



- Perfil existente
- Perfil proposto
- Cota existente
- Cota proposta

Acesso a particulares
 Limite da área de intervenção



Planta de Implantação Altimétrica - Subtroço 3

Projecto Base: 872-DIV/10 Requalificação da Ribeira da Canada - vaga empreendida pela Comissão/Governo
 Especialidade: Arquitectura Paisagista Técnico: Vânia Rodrigues | Data: 08.2010 | Escala: 1/200

6.3



Divisão de Projectos Municipais/Departamento de Urbanismo, Projectos e Obras Municipais | Câmara Municipal de Tavira

Subtroço 4

esc. 1/200