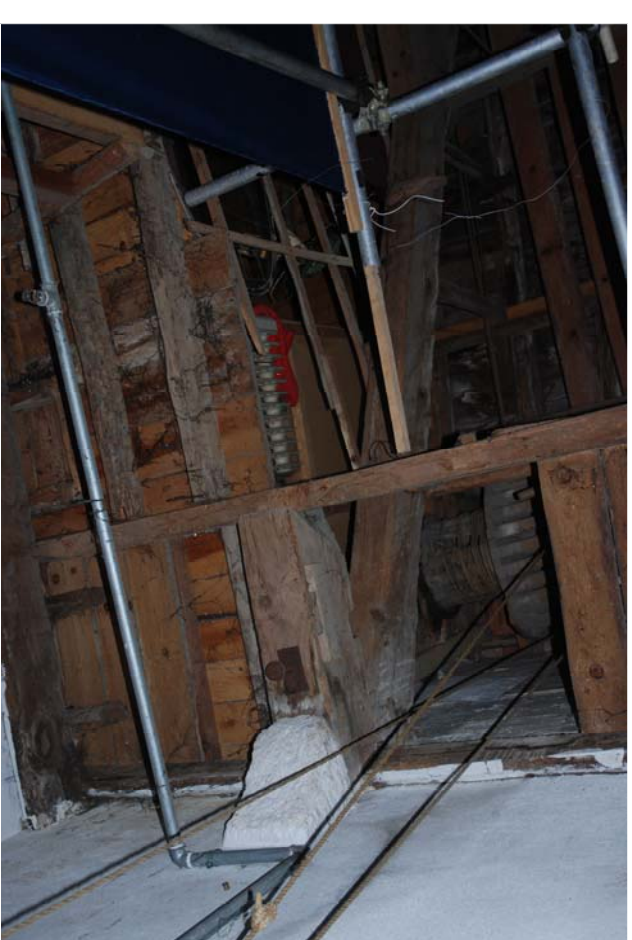




Fotografia 1



Fotografia 3



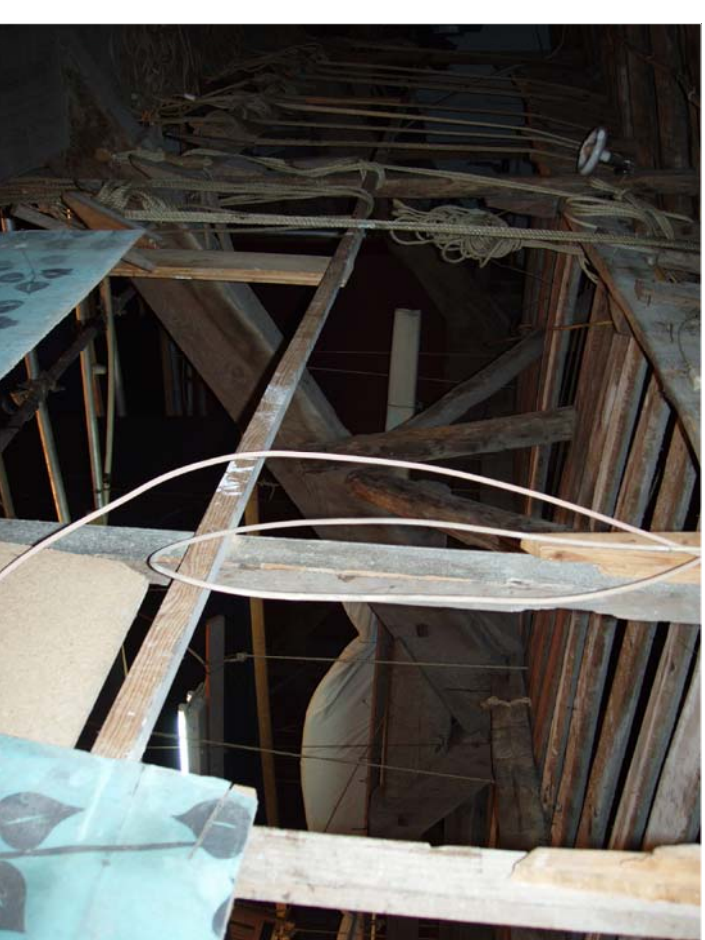
Fotografia 5



Fotografia 2



Fotografia 4



Fotografia 6

Teatro Luiz de Camões 1880 . 2010

Belém Clube

Universidade de Évora
Dissertação de Mestrado
Recuperação do Património Arquitectónico e Paisagístico

Rita Maria Salvado e Almiró Canelhas Góis Figueira

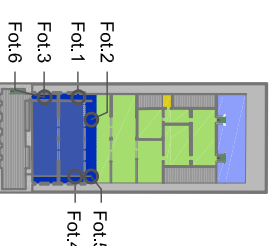
Fotografia 1, 2 e 6: Varanda do urdimento.

Fotografia 3: Entrega de barrotes de madeira na parede exterior.

Fotografia 4: Cilindro do pano de boca.

Fotografia 5: Asna com a linha cortada e varandim sobre a boca de cena.

Localização das fotografias



Piso 2

Registo fotográfico
Caixa de Palco

Sem Escala

Folha n.º

30