

ESCOLA SECUNDÁRIA GABRIEL PEREIRA

DESENHO A

10º]

Desenhos [ ultra ] passados...

*“Conhecer a realidade que nos rodeia  
significa também alargar as  
possibilidades de contacto com a  
realidade; significa ver mais e perceber  
mais”*

*Bruno Munari*

BEN HEINE

É um artista belga, versátil e multidisciplinar.

É pintor, ilustrador, retratista, caricaturista,  
fotógrafo e jornalista.

O seu trabalho é considerado como uma ilusão  
poética e de inspiração surrealista [1].

[1] surrealismo movimento artístico que surgiu em França em 1920. Influenciado pelas teses psicanalíticas de Sigmund Freud, que apontavam a importância do inconsciente na criatividade do ser humano



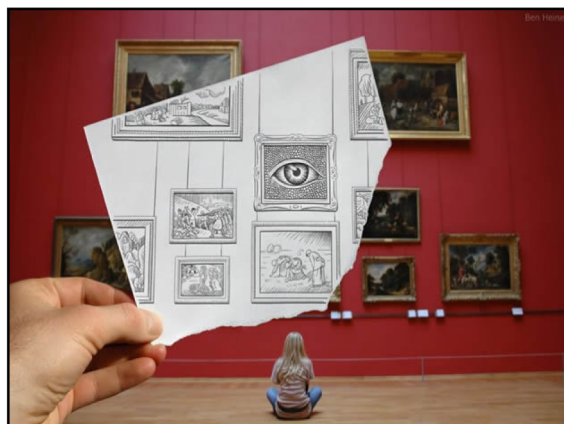
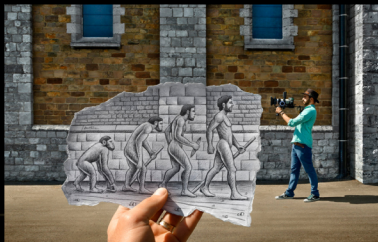
LÁPIS vs CAMERA

É um novo conceito visual inventado por Ben Heine em 2010 que a partir de fotografias, desenvolve uma visão gráfica muito criativa .

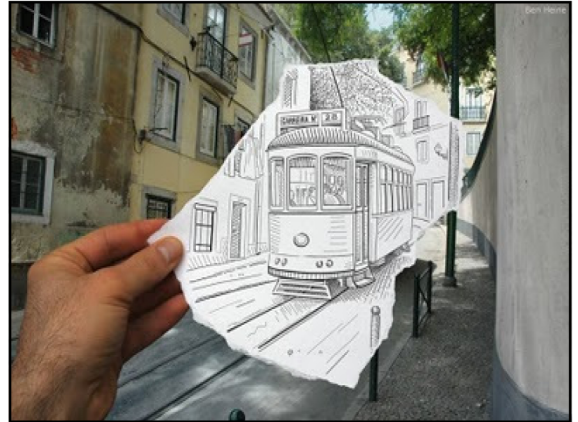
## LÁPIS vs CAMERA

As imagens são convertidas numa visão surreal da realidade como resultado do processo de exploração criativa muito peculiar.

Usa as grafites para criar desenhos que acrescentam um toque de sátira ou permitem uma reflexão sobre temas da actualidade.



A mão é visível e representa a ligação entre o espectador, o artista e a obra



O desenho é normalmente a preto e branco, enquanto a fotografia é frequentemente muito colorida, o que amplia o contraste entre as duas técnicas.



