



DIREÇÃO REGIONAL DE EDUCAÇÃO DO ALENTEJO
AGRUPAMENTO DE ESCOLAS DE ARRAIÓLOS
ESCOLA BÁSICA DE 2º E 3º CICLOS COM SECUNDÁRIO CUNHA RIVARA DE ARRAIÓLOS

Curso Auxiliar de Saúde
Ficha de trabalho (3. 11)

Nome: _____ Nº: _____ Data: _____

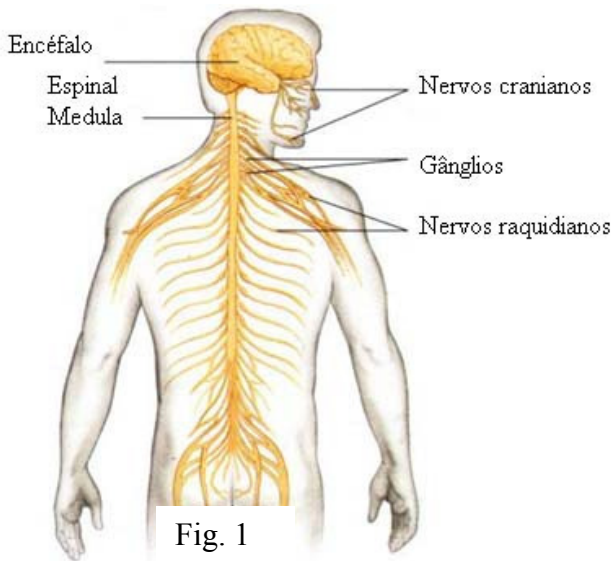
Disciplina: Saúde; Módulo 5 - Os sistema neurológico, endócrino e órgãos dos sentidos

Tema: Sistema Nervoso

Objetivo: Distinguir SNC e SNP; Identificar as estruturas que compõem o SNC e o SNP.

Tempo de realização: 15 minutos

1. Observe com atenção os esquemas apresentados e responde às questões formuladas.



1.1. Com base na fig. 1 complete:

O sistema nervoso central é formado pelo _____ e _____.

O sistema nervoso periférico é formado pelos _____ e _____.

1.2. Observe a fig. 2 e complete:

Os nervos que fazem parte do sistema nervoso periférico são os nervos _____ e os nervos raquidianos.

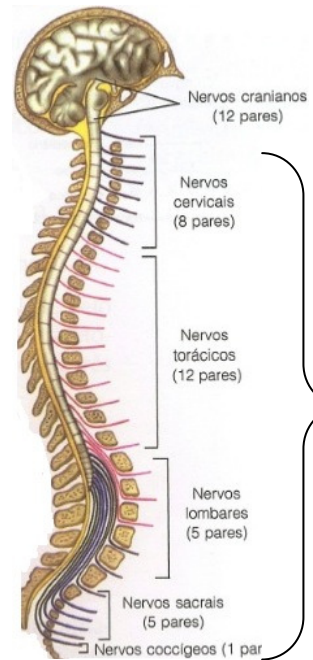


Fig. 2

Os nervos raquidianos partem da espinal medula e ramificam-se pelo organismo. Podem ser: nervos cervicais, _____, _____ e _____.

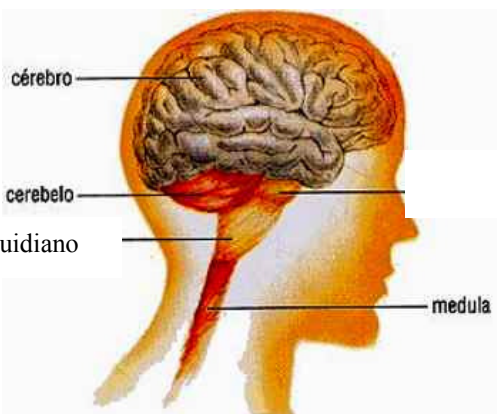


Fig. 3

1.3. Com base na fig. 3 complete:

O encéfalo é constituído pelo _____, _____ e bolbo raquidiano.

Bom trabalho!

(Maria da Conceição Marinho)

N e r v o s r a q u i d i a n o s